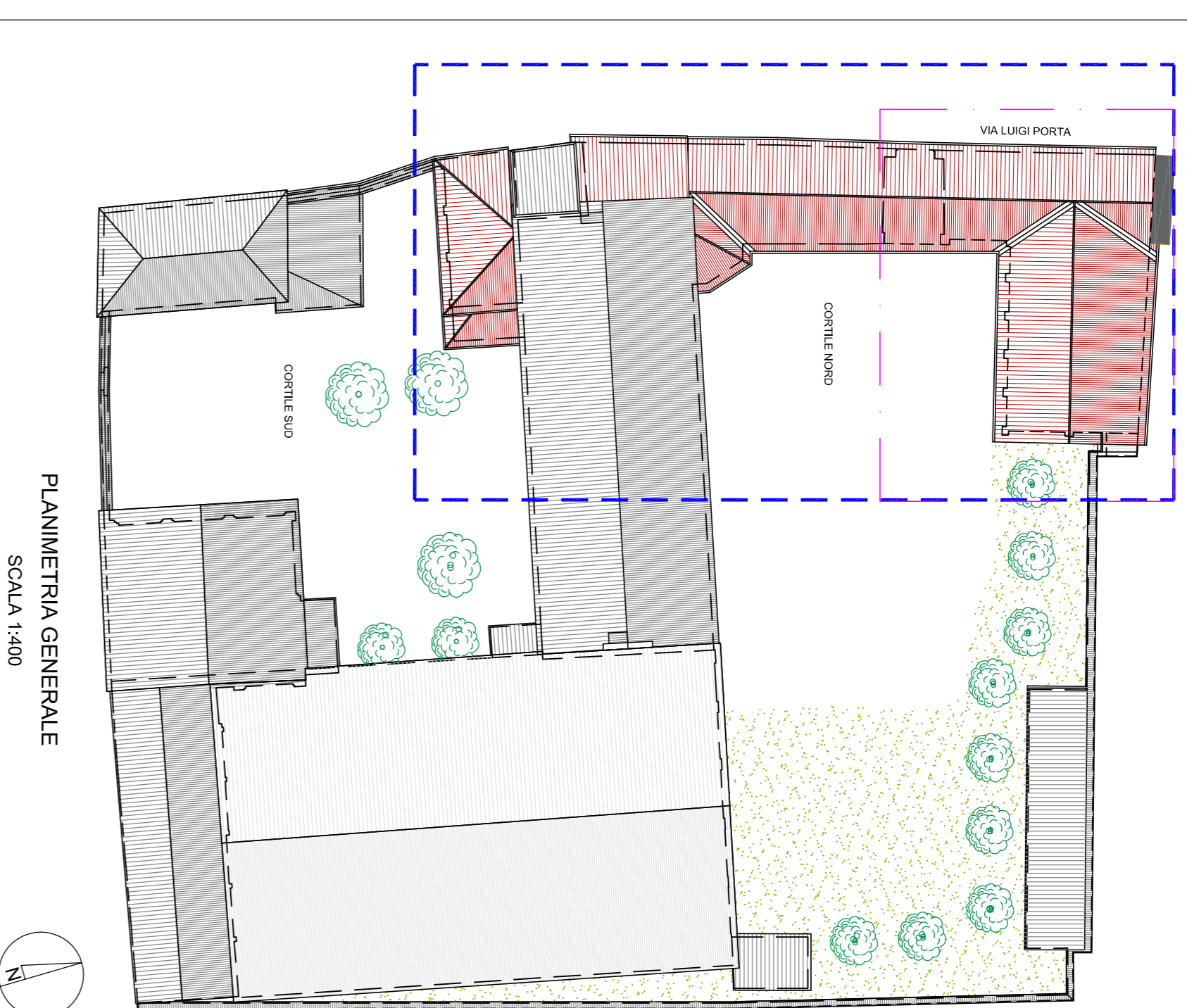


PIANTA DELLE COPERTURE - PROGETTO
SCALA 1:50

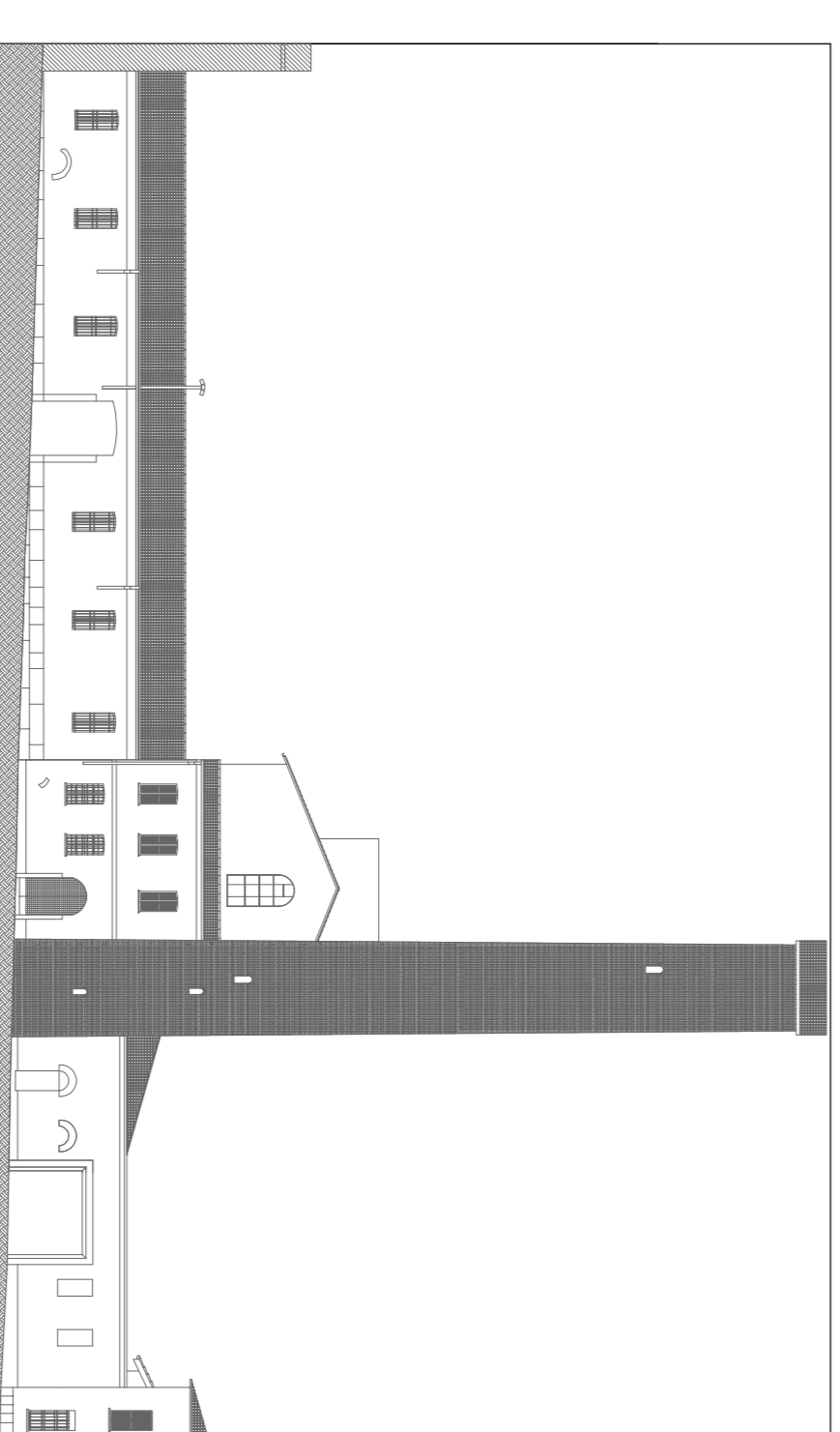


Particolare della copertura
 Individuazione porzione di fabbricato oggetto di intervento



COMUNE DI PAVIA
 Provincia di Pavia

SETTORE LAVORI PUBBLICI
SERVIZIO MANUTENZIONE FABBRICATI
E ARREDO URBANO
 COD. INT. INV 014



LAVORI DI MANUTENZIONE STRAORDINARIA ALLA COPERTURA LINEA DI ALCUNI FABBRICATI FACENTI PARTE DEL COMPLESSO DENOMINATO EX MONASTERO DI SAN DALMAZIO ORA SEDE DELLA GINNASTICA PAVESE PAVIA, VIA LUIGI PORTA

TAVOLA	OGGETTO	SCALA
7	PIANTA DELLE COPERTURE PARTICOLARI COSTRUTTIVI PROGETTO	1:50
IL PROGETTISTA	IL COMMITTENTE	DATA
ARCH. PAOLA COLOSIO	COMUNE DI PAVIA SETTORE LAVORI PUBBLICI	DICEMBRE 2017

Via Trieste n. 19 - 27100 Pavia
 Tel. 0382 1993004 - e-mail: archpaola.colosio@iberati
 Iscritta all'Ordine degli Architetti di Pavia al n. 751