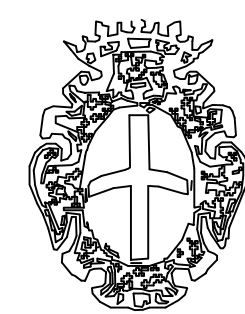
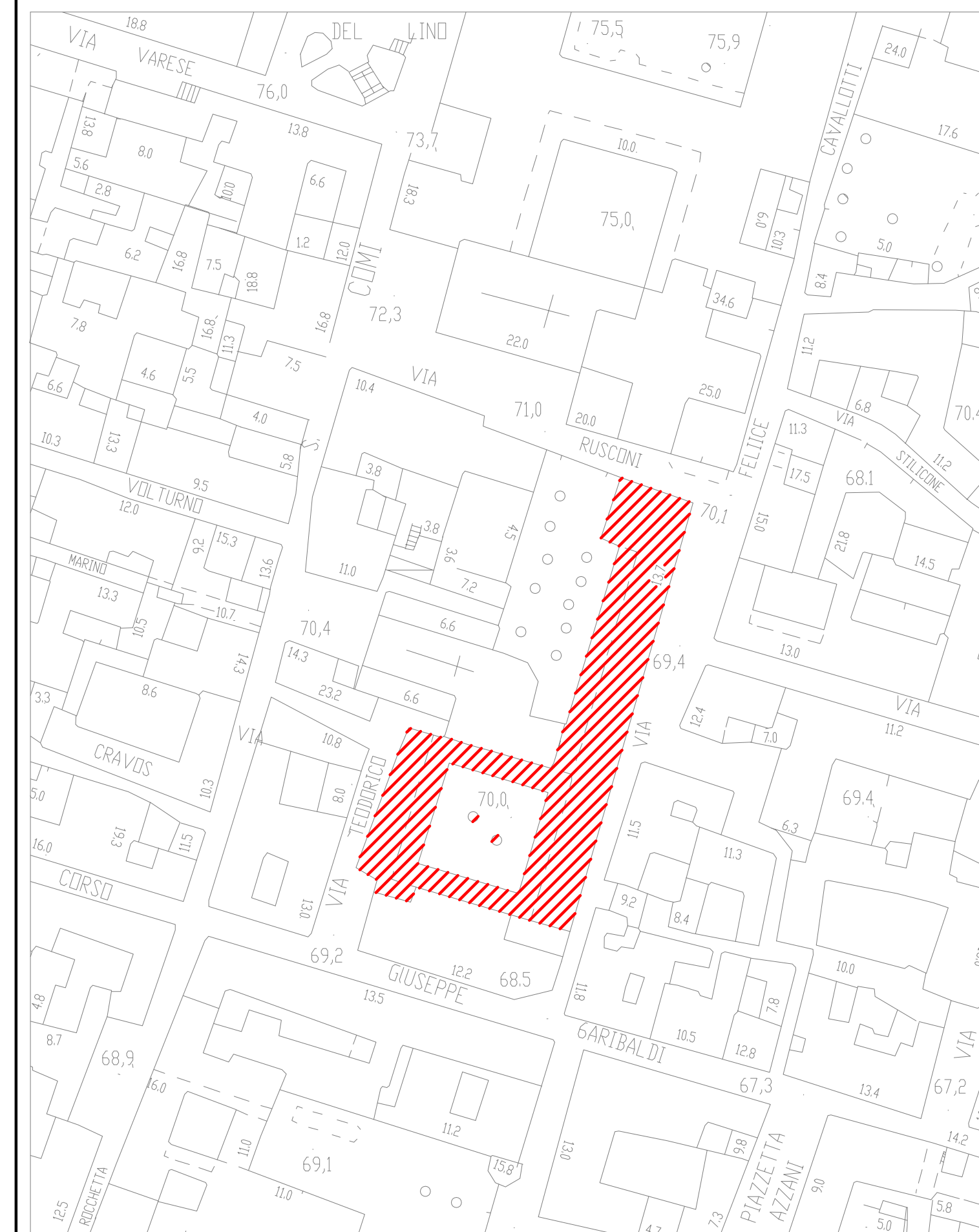


INQUADRAMENTO TERRITORIALE

Scala 1:1000



COMUNE DI PAVIA
SETTORE LAVORI PUBBLICI E PATRIMONIO

INTERVENTI DI ADEGUAMENTO AI FINI DEL CONSEGUIMENTO
DELL'AGIBILITÀ NEGLI EDIFICI SCOLASTICI: SCUOLE MEDIE
[POP023]

SCUOLA MEDIA CASORATI
via Teodorico Comune di Pavia

INDIVIDUAZIONE DEGLI INTERVENTI DI ADEGUAMENTO
ALLA NORMATIVA DI PREVENZIONE INCENDI

Pianta PIANI TERRA E PRIMO

TAVOLA
PI4

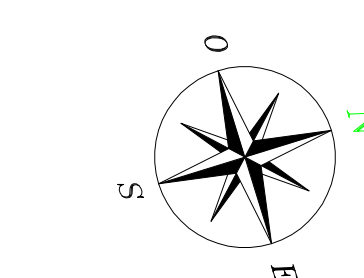
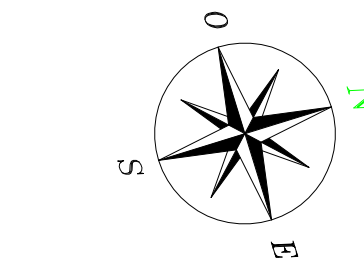
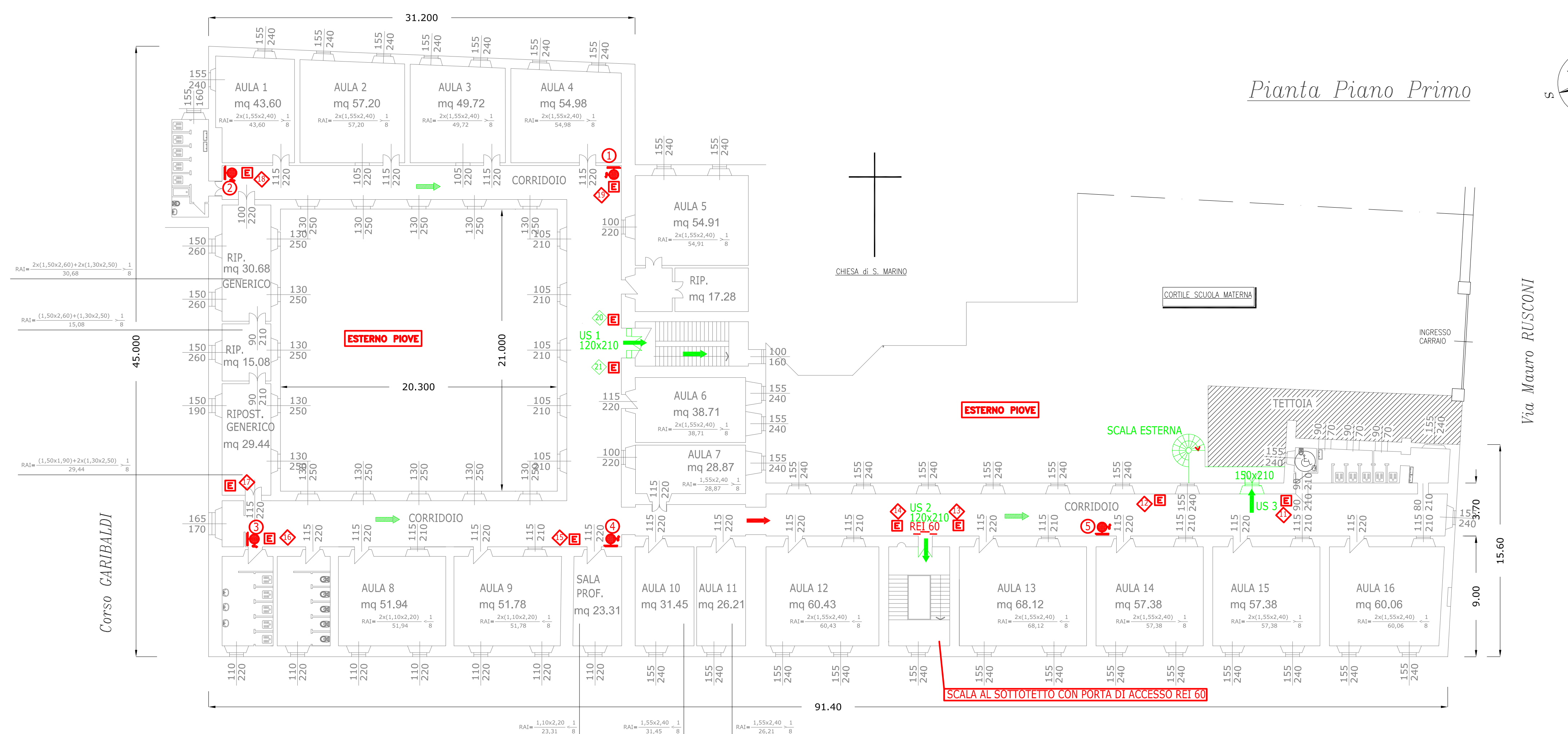
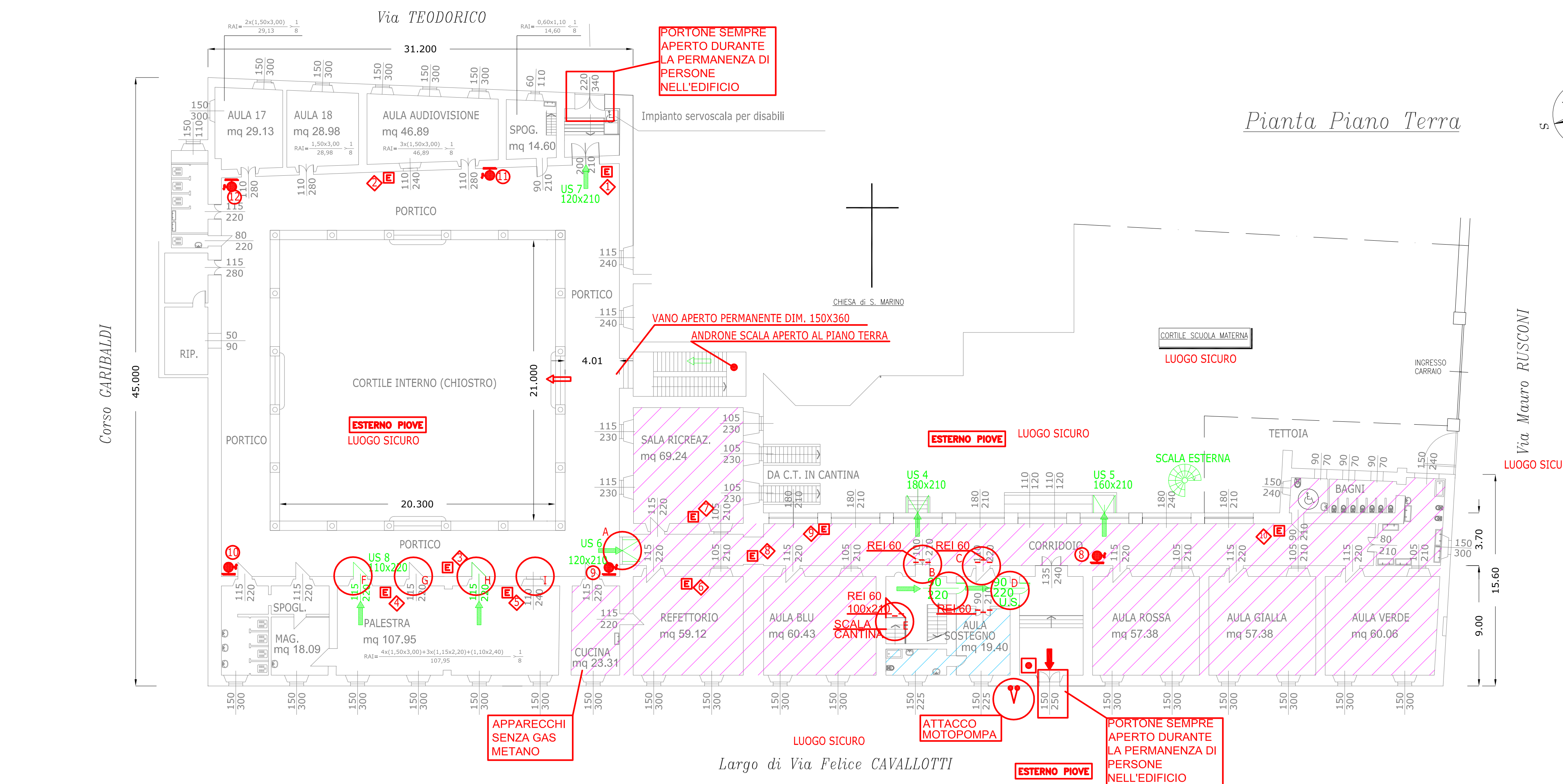
Scala
1:100

Data
Agosto 2018

I progettisti:
Studio tecnico p.i. Giuseppe
Savoia
Comune di Pavia
ing. Adriano Sora

Il Responsabile del
Procedimento
arch. Silvia Canevari

Il Dirigente Settore Lavori Pubblici e
Patrimonio
arch. Mauro Merico



Pianta Piano Ammezzato

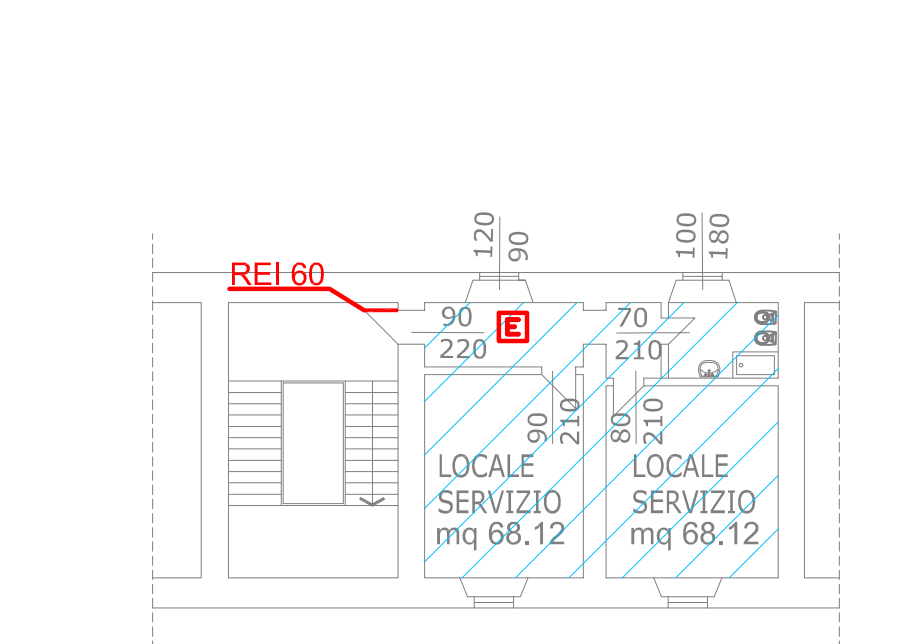


SCUOLA MATERNA PETER PAN
(VIA RUSCONI)

LEGENDA

- PULSANTE DI EMERGENZA
- ESTINTORE
- IDRANTE A MURO DN45
- ATTACCO PER AUTOPOMPA
- USCITA VERSO IL BASSO
- USCITA DI SICUREZZA ORIZZONTALE

Pianta Piano Ammezzato



PIANO CANTINA CON POSIZIONE UNI 45 ESISTENTI