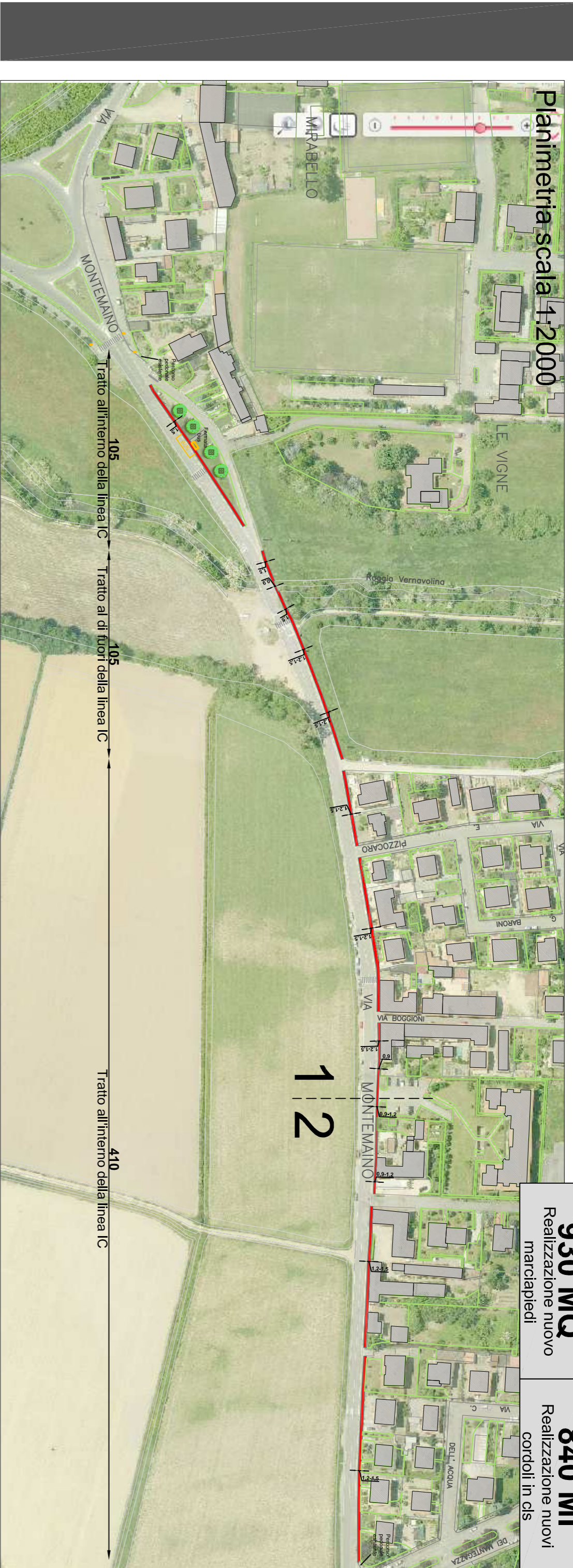


VIA MONTEMAINO



930 MQ
Realizzazione nuovo marciapiedi

840 ML
Realizzazione nuovi cordoli in c/s

1 Planimetria di dettaglio Scala 1:1000



2 Planimetria di dettaglio scala 1:1000



Sezione tipo scala 1:100

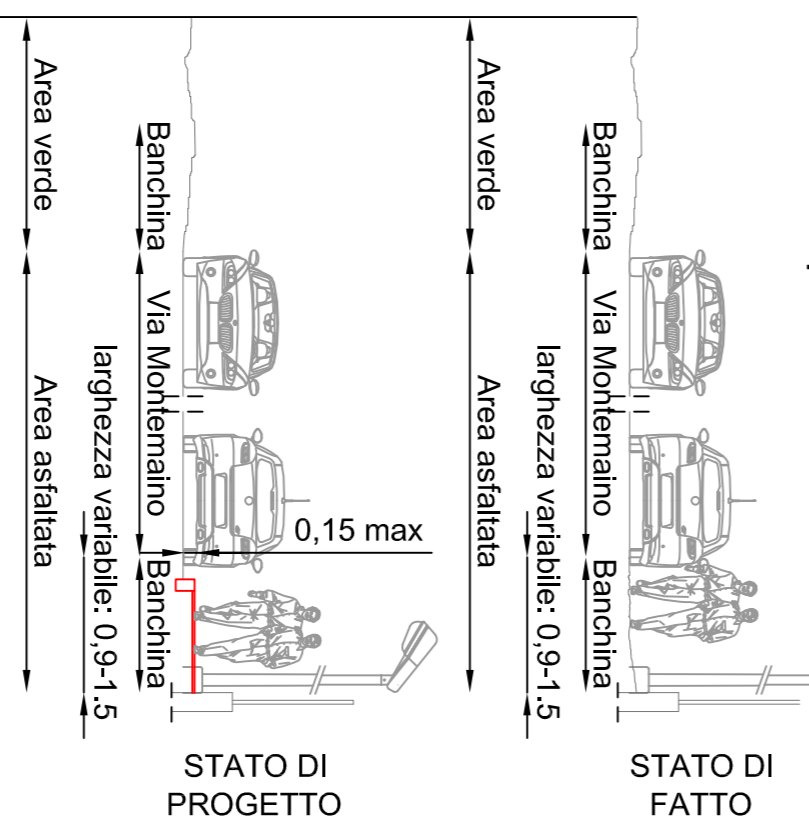
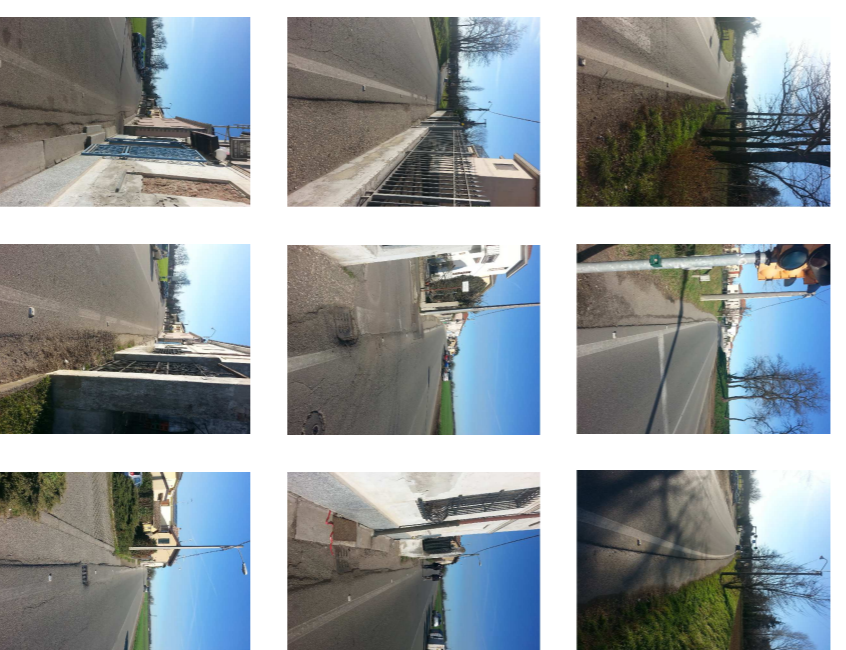


Foto della banchina esistente da ovest ad est

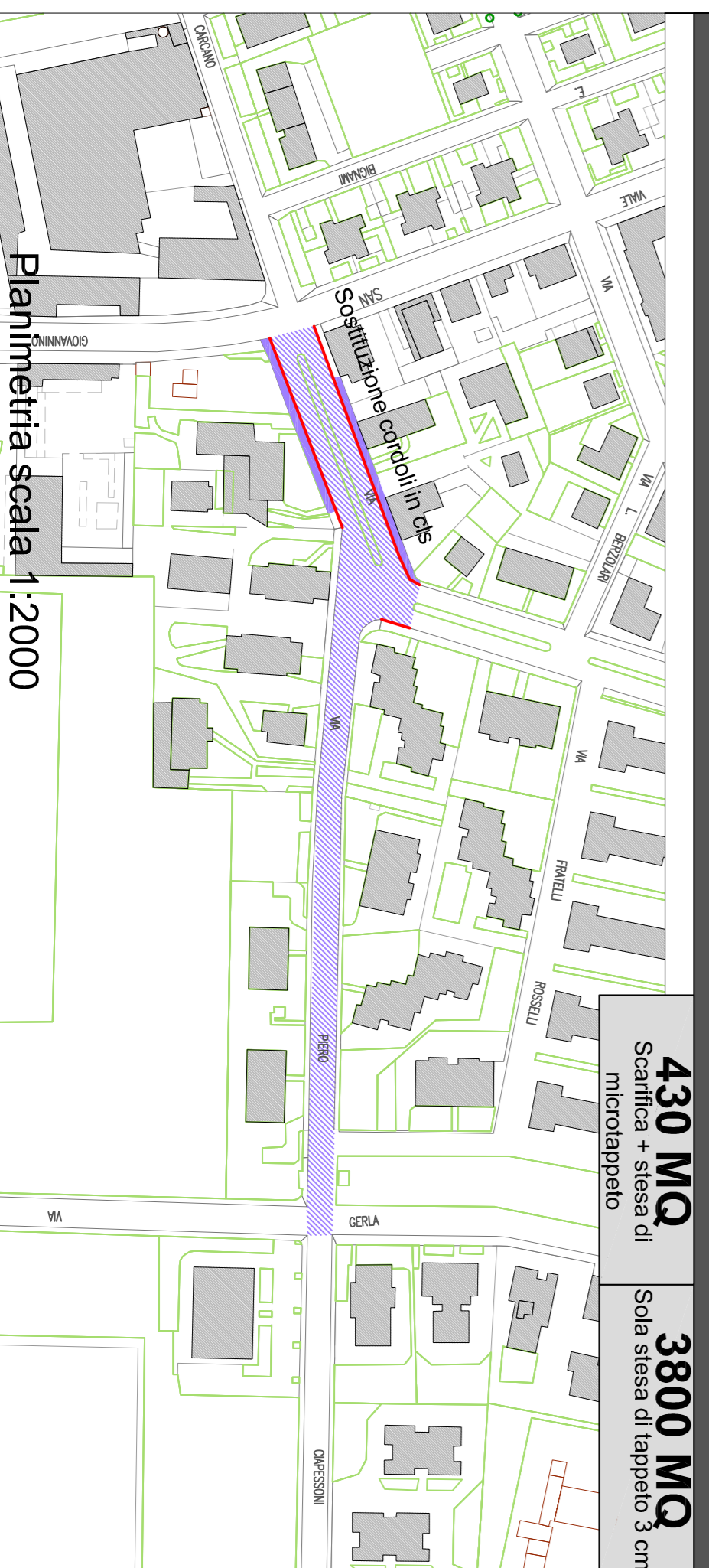


L'Amministrazione Comunale intende realizzare un nuovo marciapiedi in Via Montemaino, di collegamento tra Via Pavese e Via Mantegazza, per motivi legati alla sicurezza dei cittadini che vi risiedono. In effetti attualmente la Via Montemaino risulta quotidianamente percorsa ad alta velocità da diversi veicoli, è sprovvista su ambo i lati di marciapiedi ed è dotata unicamente di banchine, difficilmente percorribili, specie da persone affette da disabilità motoria. Si tratta di un problema di sicurezza, oltre che di scarsa fruibilità e decoro urbano.

Il progetto di realizzazione marciapiedi ha uno sviluppo complessivo di circa 650 m. Il nuovo marciapiedi prenderà il posto dell'attuale banchina, già oggi asfaltata per la sua gran parte. La larghezza dei marciapiedi sarà variabile in base alle preesistenze (ovvero alla dimensione della banchina, estremamente variegata per via di recinzioni ed allineamenti non omogenei): in generale si cercherà di non scendere al di sotto di 90 cm (cordolo compreso) e non si andrà oltre 1,5 m, al fine di non invadere la carreggiata riducendone l'attuale calibro.

Dal punto di vista costruttivo si prevede: scarifica della banchina, posa di cordoli in c/s, posa di massetto e tappeto in conglomerato bituminoso.

VIA INGRAO - VIA CIAPESSONI



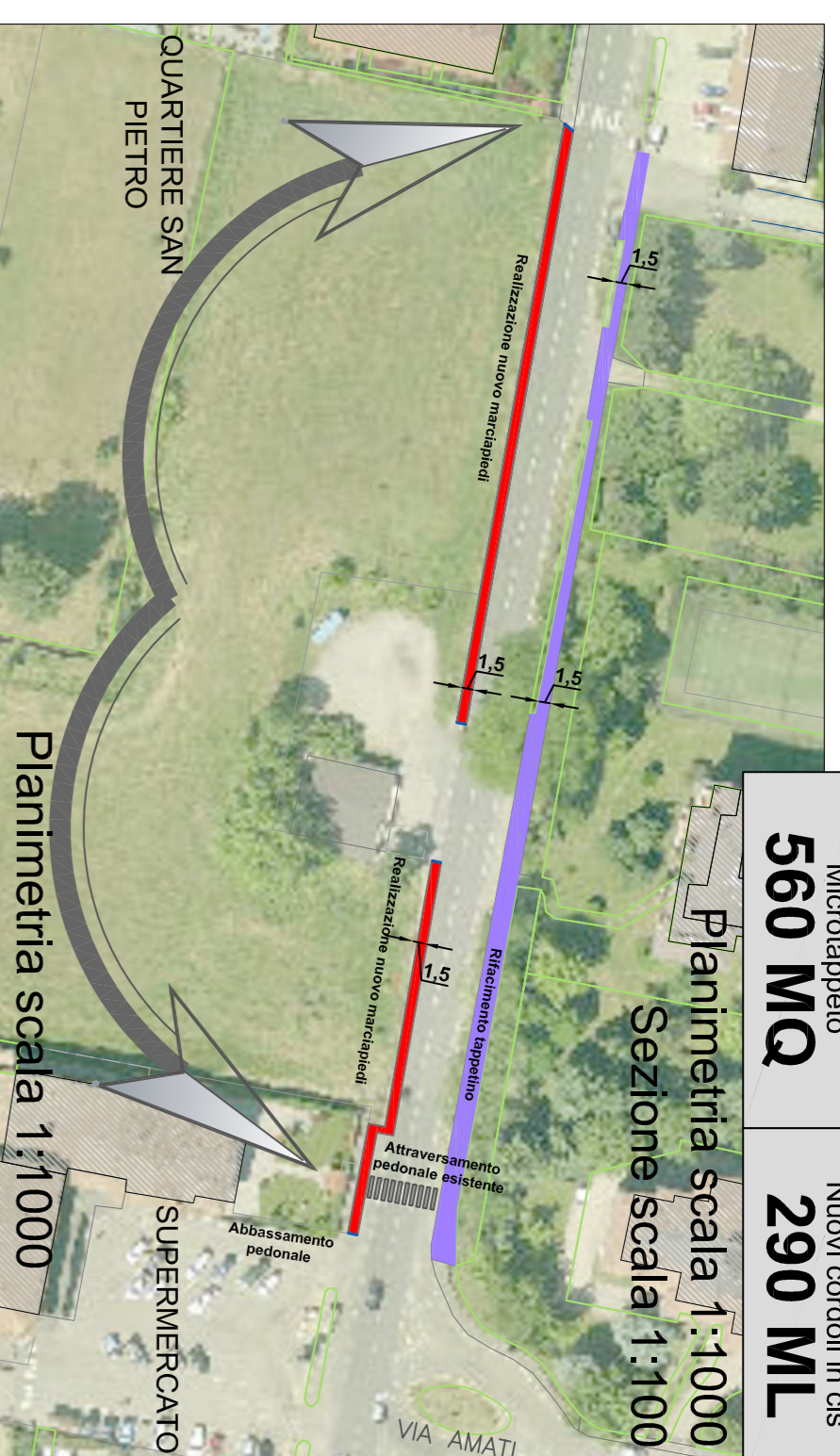
430 MQ
Scarifica + stesa di microtappeto

3800 MQ
Sola stesa di tappeto 3 cm



Via Ingraio necessita di un intervento di riqualificazione che coinvolga la sede stradale ed i marciapiedi per quanto riguarda il tratto tra Via Ciapessoni e Via San Giovanni; anche la sede stradale di Via Ciapessoni sarà riqualificata, nel tratto compreso tra Via Ingraio e Via Gerla

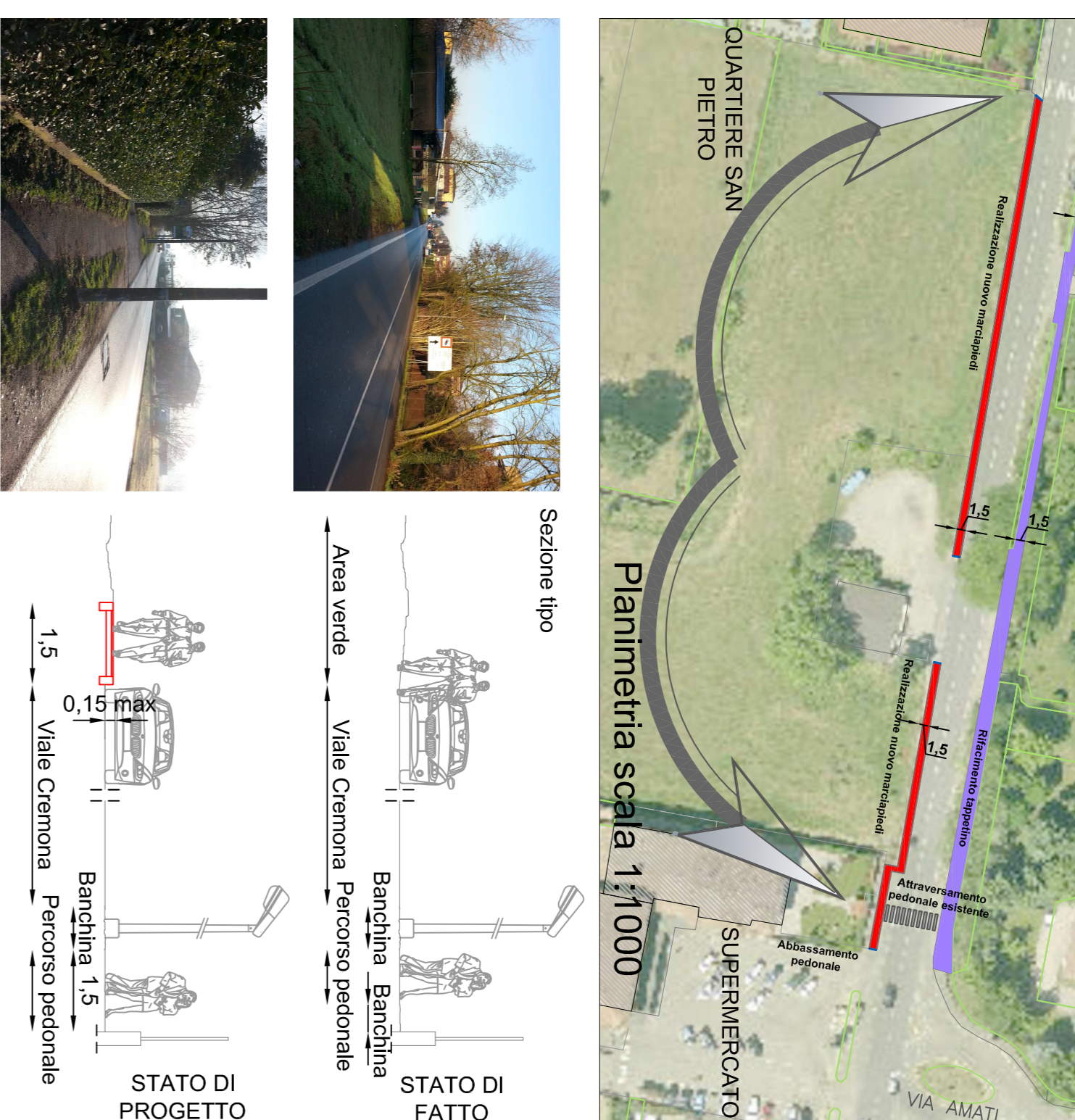
VIALE CREMONA



560 MQ
Microtappeto

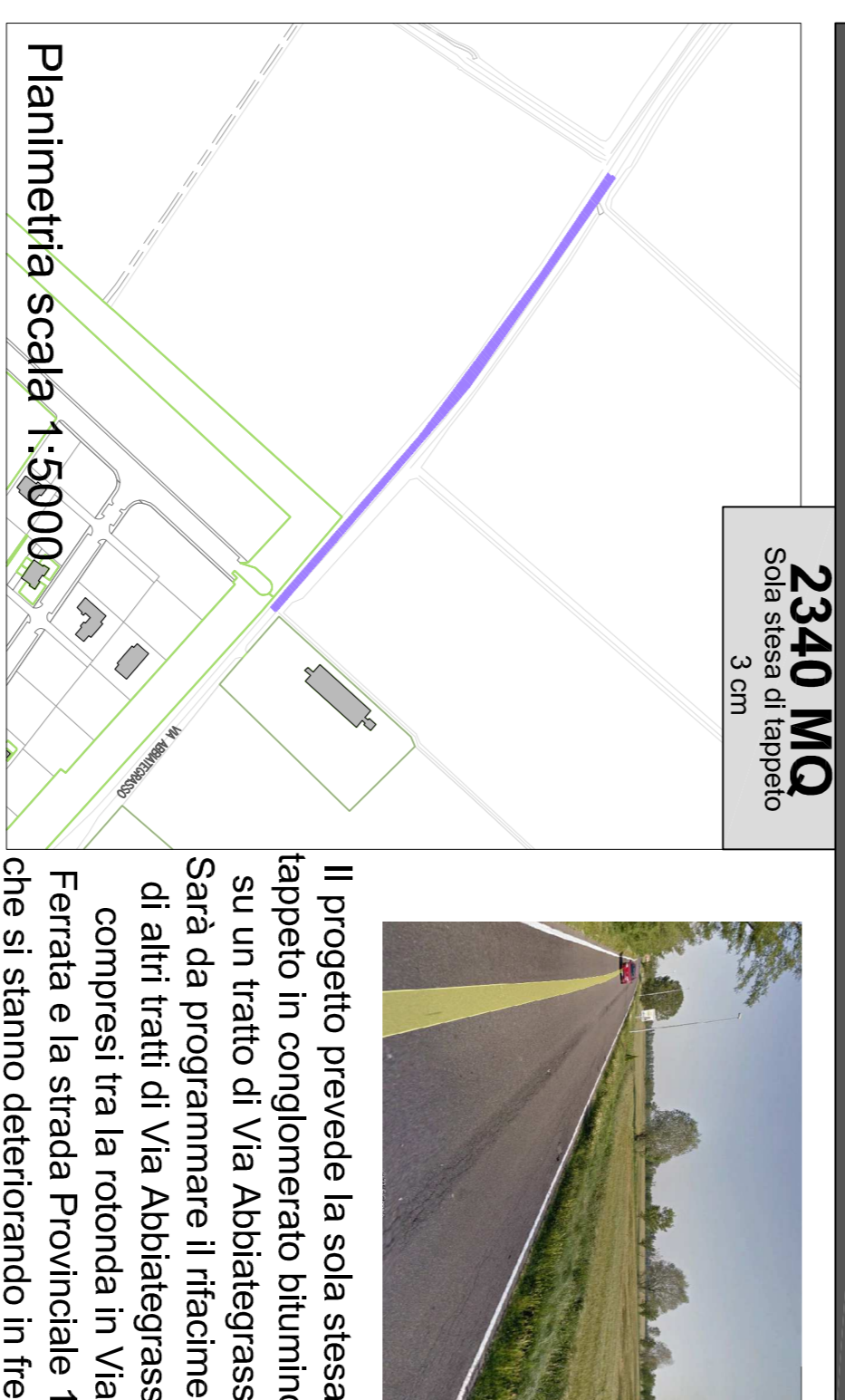
290 ML
Nuovi cordoli in c/s

Planimetria scala 1:1000 Sezione scala 1:100

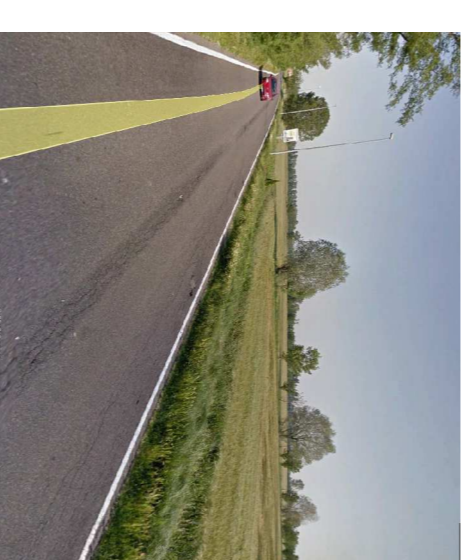


L'obiettivo è di collegare pedonalmente il supermercato LIDL con il resto del quartiere. Attualmente i fruitori del supermercato sono costretti ad attraversare la strada ed utilizzare un percorso carente di manutenzione. Anche quest'ultimo sarà riqualificato in occasione dell'avvento dei lavori.

VIA ABBATEGRASSO

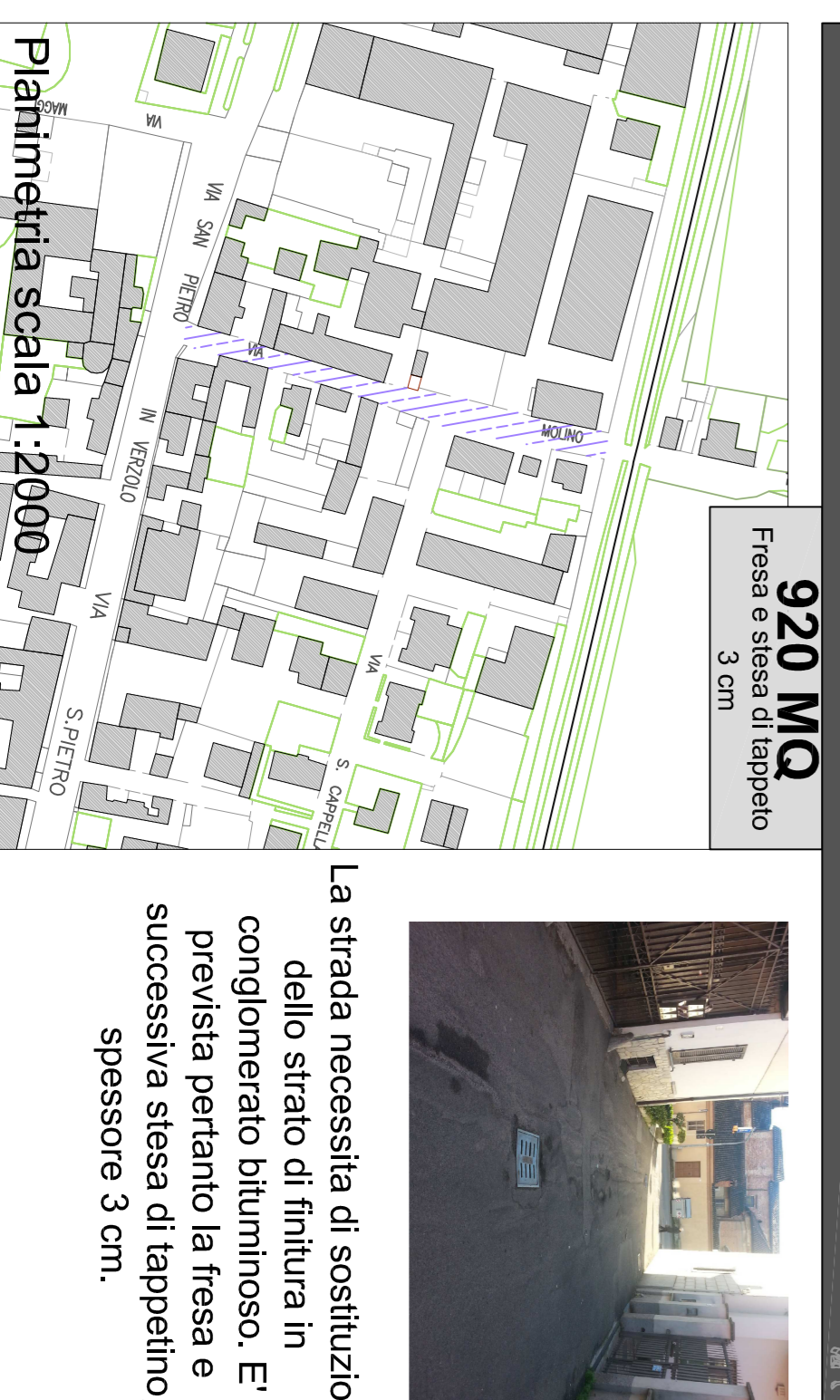


2340 MQ
Sola stesa di tappeto 3 cm



Il progetto prevede la sola stesa di tappeto in conglomerato bituminoso su un tratto di Via Abbategrasso. Sarà da programmare il rifacimento di altri tratti di Via Abbategrasso compresi tra la rotonda in Via Ferrata e la strada Provinciale 11, che si stanno deteriorando in fretta.

VIA MOLINO TRE MOLE



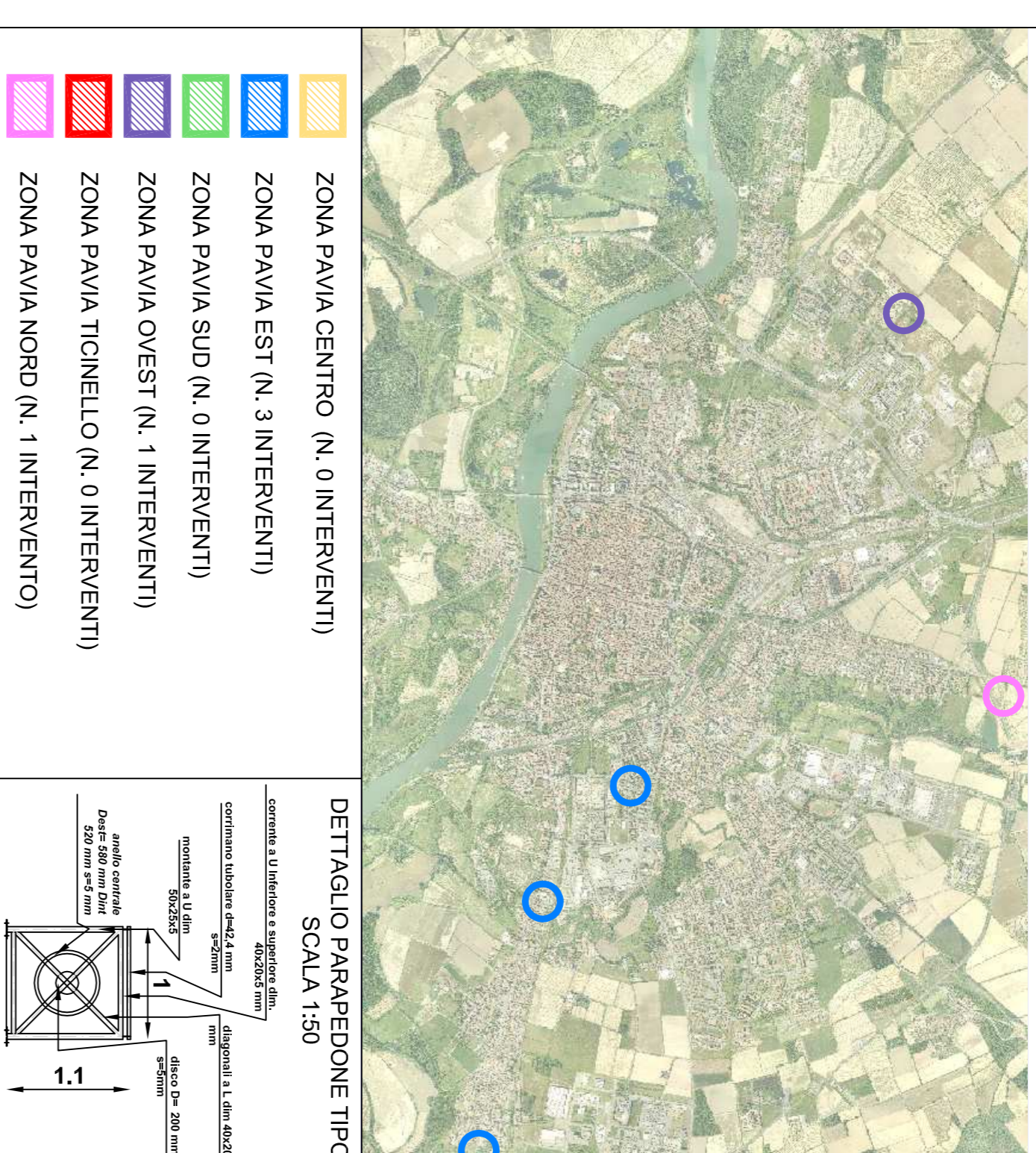
920 MQ
Fresa e stesa di tappeto 3 cm



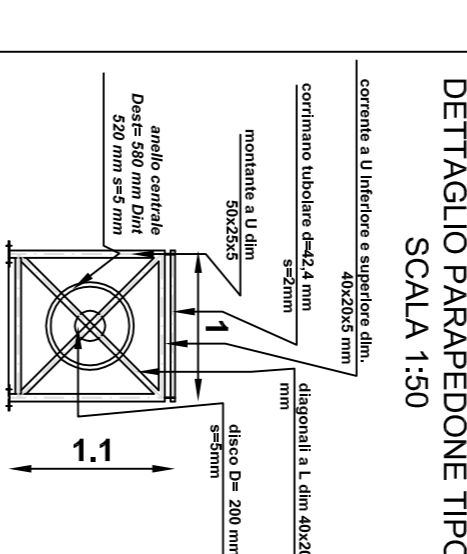
La strada necessita di sostituzione dello strato di finitura in conglomerato bituminoso. E' prevista pertanto la fresa e successiva stesa di tappetto, spessore 3 cm.

LEGENDA OBIETTIVI PROPOSTI

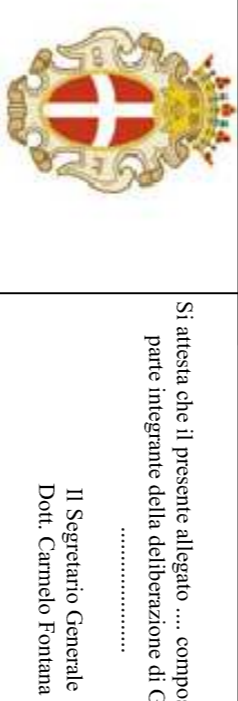
- INCREMENTO O RAZIONALIZZAZIONE DEI POSTI AUTO
- TUTELA DEL VERDE - AUMENTO SUPERFICI DRENANTI
- INCREMENTO DI ACCESSIBILITA'
- INCREMENTO DI DECORO URBANO
- MAGGIOR SICUREZZA E FRUIBILITA' PER PEDONI
- MAGGIOR SICUREZZA PER VEICOLI



- ZONA PAVIA CENTRO (N. 0 INTERVENTI)
- ZONA PAVIA EST (N. 3 INTERVENTI)
- ZONA PAVIA SUD (N. 0 INTERVENTI)
- ZONA PAVIA OVEST (N. 1 INTERVENTI)
- ZONA PAVIA TICINELLO (N. 0 INTERVENTI)
- ZONA PAVIA NORD (N. 1 INTERVENTO)



- fresa 9 stesa 3
- stesa 2,5
- fresa 3 stesa 3
- scarifica+tappeto marciapiede
- demolizione marciapiedi e ricostruzione con autobloccanti drenanti
- costruzione di nuovo marciapiedi - strada



Comune di Pavia Piazza Municipio - 27100 - PAVIA

Si attesta che il presente allegato ... composto di n. 1 pagina è parte integrante della deliberazione di G.C. n. del ...

Il Segretario Generale
Dott. Carmelo Fontana

RIQUALIFICAZIONE VARIE VIE CITTADINE E MARCIAPIEDI ABBATTIMENTO BB.AA. QUARTIERI CITTADINI COD. INT. POP061

UFFICIO TECNICO SETTORE OPERE PUBBLICHE
VISTO: IL DIRIGENTE

IL TECNICO
GEOM. PAOLO CANDELOSI

IL TECNICO
GEOM. MATTEO SEGGANI

IL TECNICO
DOTT. ING. DAVIDE FEDERICO

**PLANIMETRIE STRADE
PLANIMETRIE MARCIAPIEDI
SEZIONI**

**SCALA 1:2000 - 1:5000
SCALA 1:1000
SCALA 1:100**

TAV. 1
Data