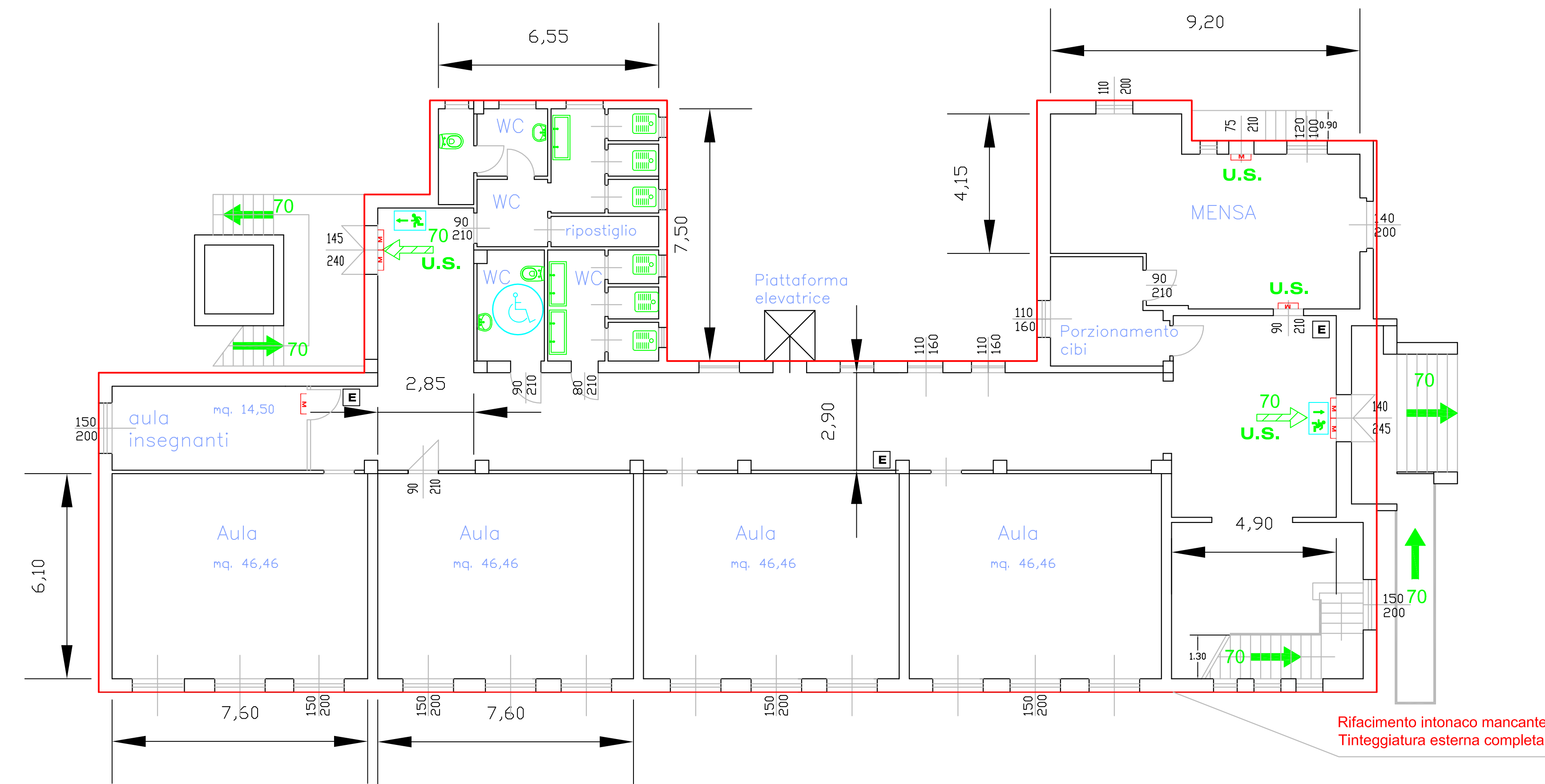
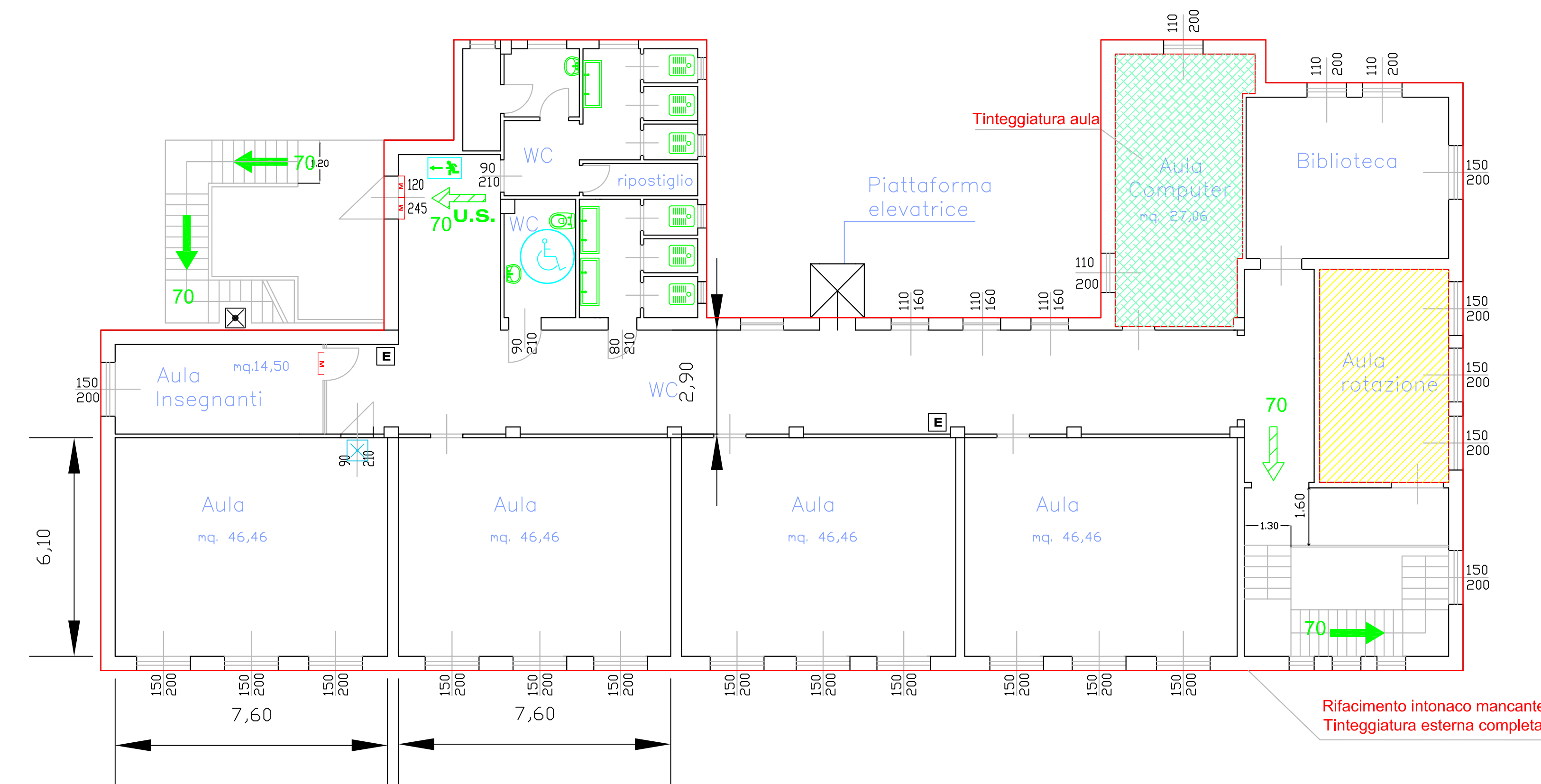


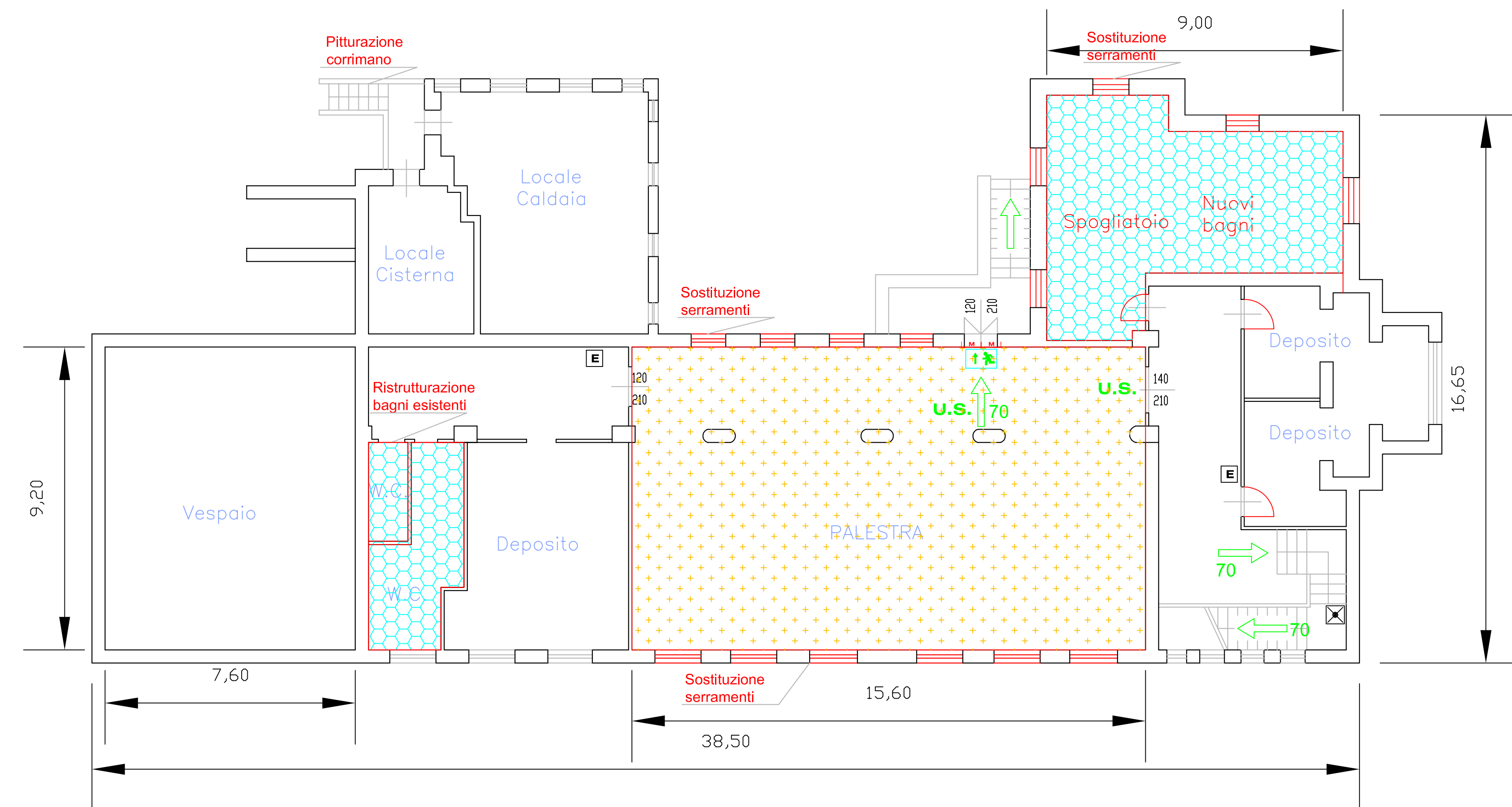
PIANTA PIANO RIALZATO



PIANTA PIANO PRIMO

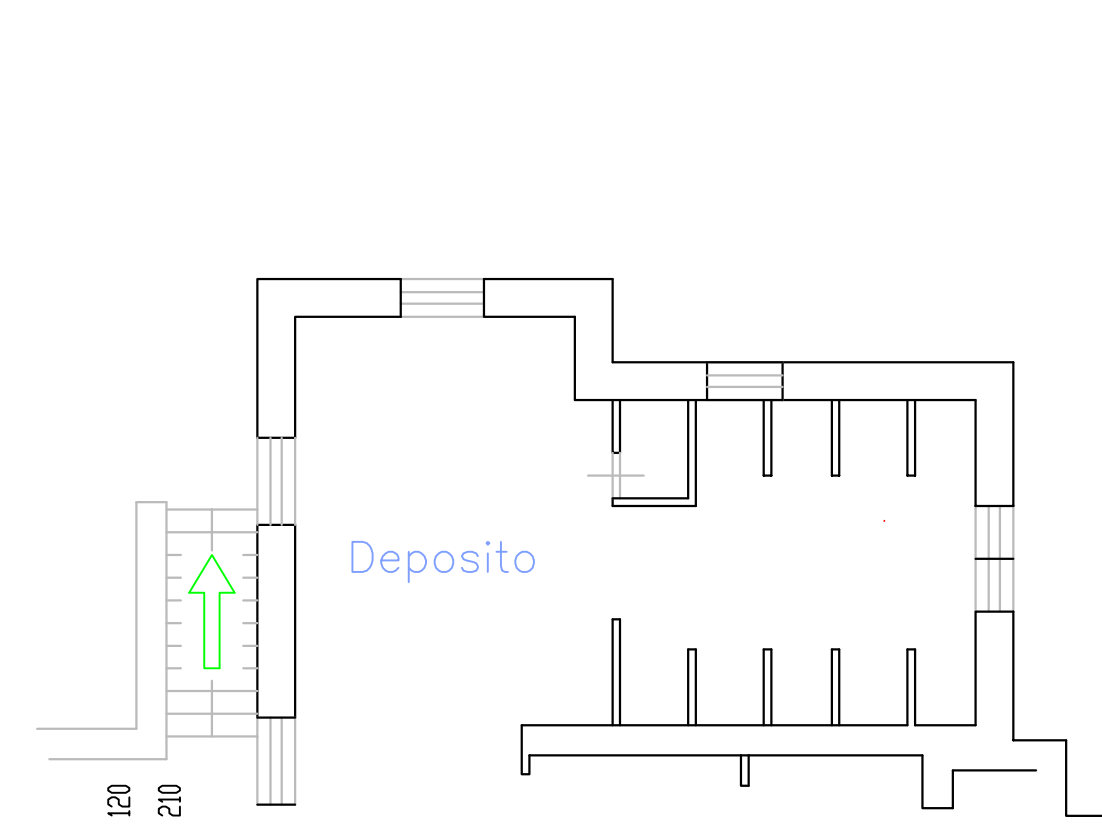


PIANTA PIANO SEMINTERRATO

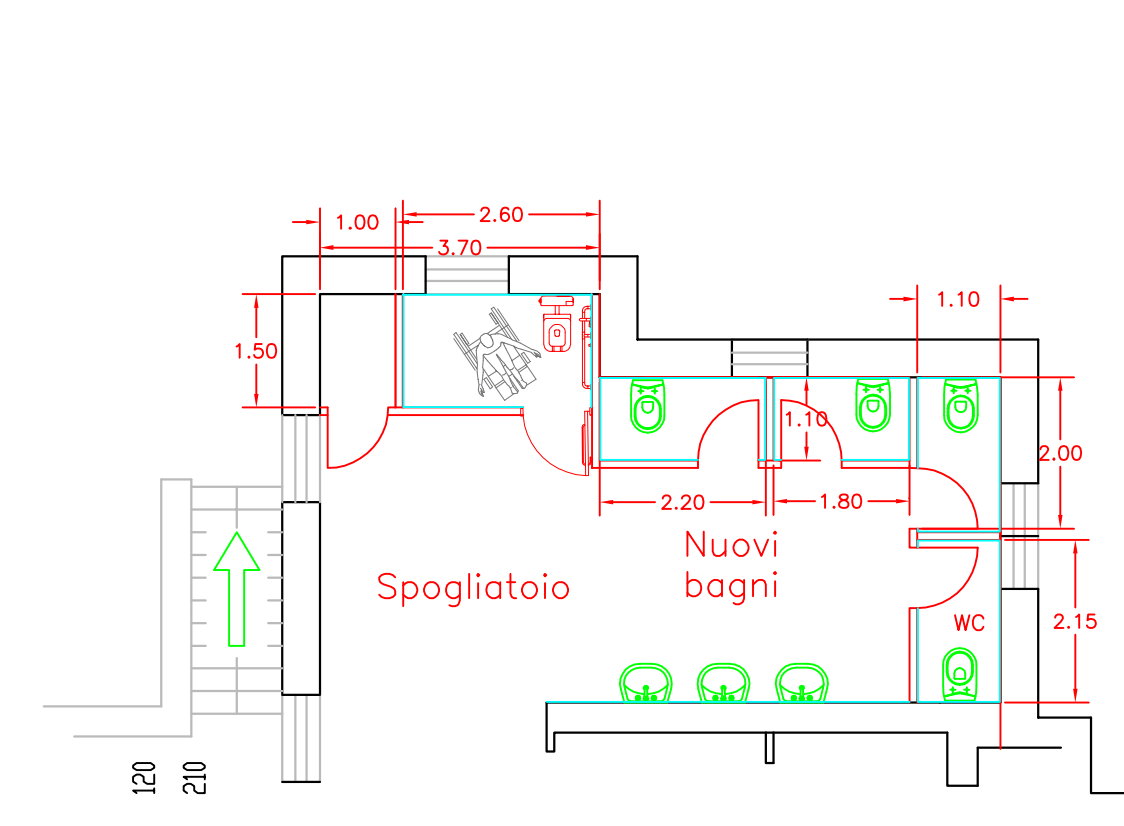


RIFACIMENTO BAGNI PIANO SEMINTERRATO

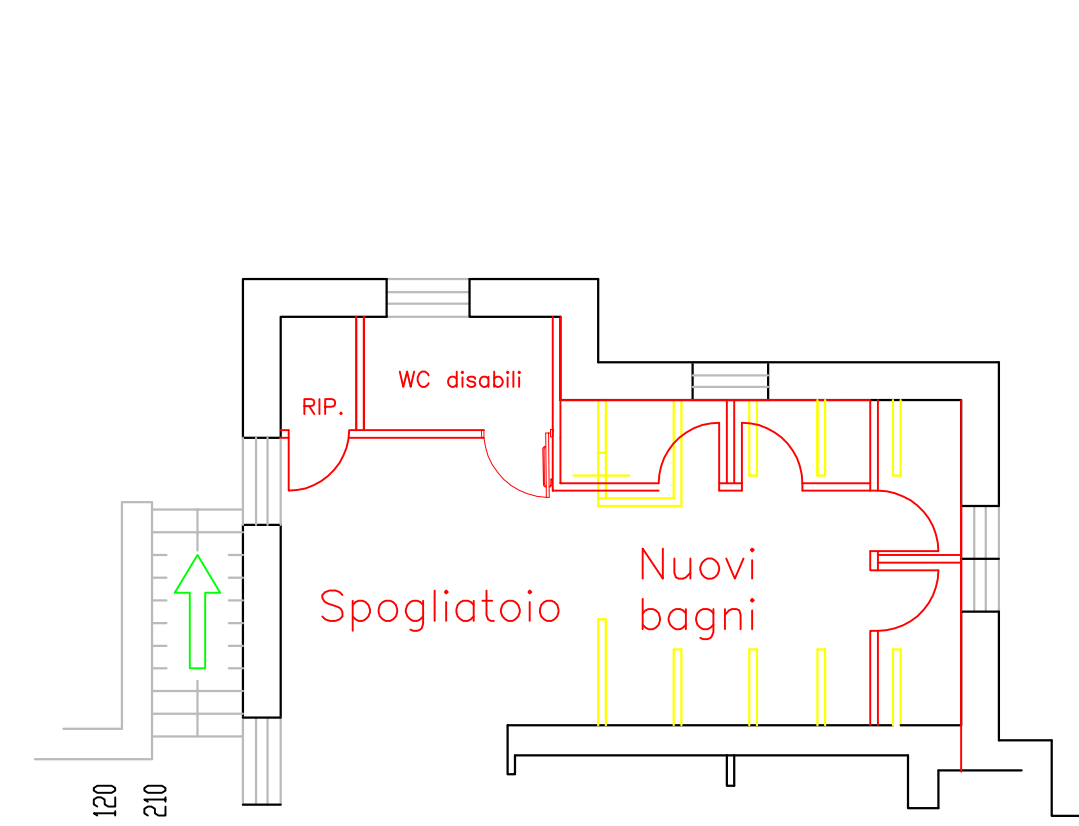
STATO DI FATTO



STATO DI PROGETTO

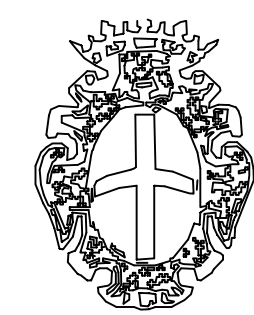


STATO DI CONFRONTO



LEGGENDA

- Esistenti Di progetto
- elementi costruttivi: PORTA RESISTENTE AL FUOCO
  - distanziamenti: DISTANZA DI SICUREZZA ESTERNA
  - distanziamenti: DISTANZA DI SICUREZZA ESTERNA
  - distanziamenti: DISTANZA DI PROTEZIONE
  - vie di uscita: PERCORSO DI USCITA VERSO L'ALTO
  - vie di uscita: PERCORSO DI USCITA ORIZZONTALE
  - vie di uscita: PERCORSO DI USCITA VERSO IL BASSO
  - ESTINTORE PORTATILE
  - ESTINTORE CARRELLATO
  - sistemi antincendio idrici: IDRANTE SU NASPO
  - sistemi antincendio idrici: IDRANTE SOTTOSUOLO
  - sistemi antincendio idrici: IDRANTE A MURO CON TUBAZIONE FLESSIBILE E LANCIA
  - sistemi antincendio idrici: ATTACCO AUTOPOMPA SINGOLO
  - sistemi antincendio idrici: IDRANTE SOPRASUOLO
  - sistemi antincendio idrici: ATTACCO AUTOPOMPA DOPPIO
  - sistemi di segnalazione: PULSANTE DI SEGNALAZIONE ANTINCENDIO
  - sistemi di segnalazione: IMPIANTO AUTOMATICO DI RILEVAZIONE INCENDIO
  - impianti fissi e di estinzione: AD ATTIVAZIONE AUTOMATICA
  - impianti fissi e di estinzione: AD ATTIVAZIONE MANUALE
  - quadri elettrici
  - luci di sicurezza - illuminazione di emergenza
- Aula rotazione - rimozione rivestimento in piastrelle, rifacimento intonaco e tinteggiatura completa con zoccolo in smalto
  - Aula computer - tinteggiatura completa
  - Bagni - Rifacimento completo, pavimenti, rivestimenti, sanitari, imp. idrico sanitario e tinteggiature
  - Palestra - sostituzione pavimentazione in gomma e tinteggiatura completa con zoccolo in smalto



COMUNE DI PAVIA - SETTORE LAVORI PUBBLICI  
SERVIZIO PROGETTAZIONE

SCUOLA PRIMARIA CANNA  
Via Griffini, 8

Interventi di adeguamento ai fini della messa in sicurezza e del conseguimento dell'agibilità negli edifici scolastici: scuole elementari [POP071]

Scuola primaria CANNA  
Planimetrie con evidenziazione interventi di progetto

TAVOLA

2

Scala  
1:100

Data  
Giugno 2016

Il Progettista

(Ing. Adriano Sora)

IL DIRIGENTE DI SETTORE LL.PP.

(Arch. Mauro Merlino)