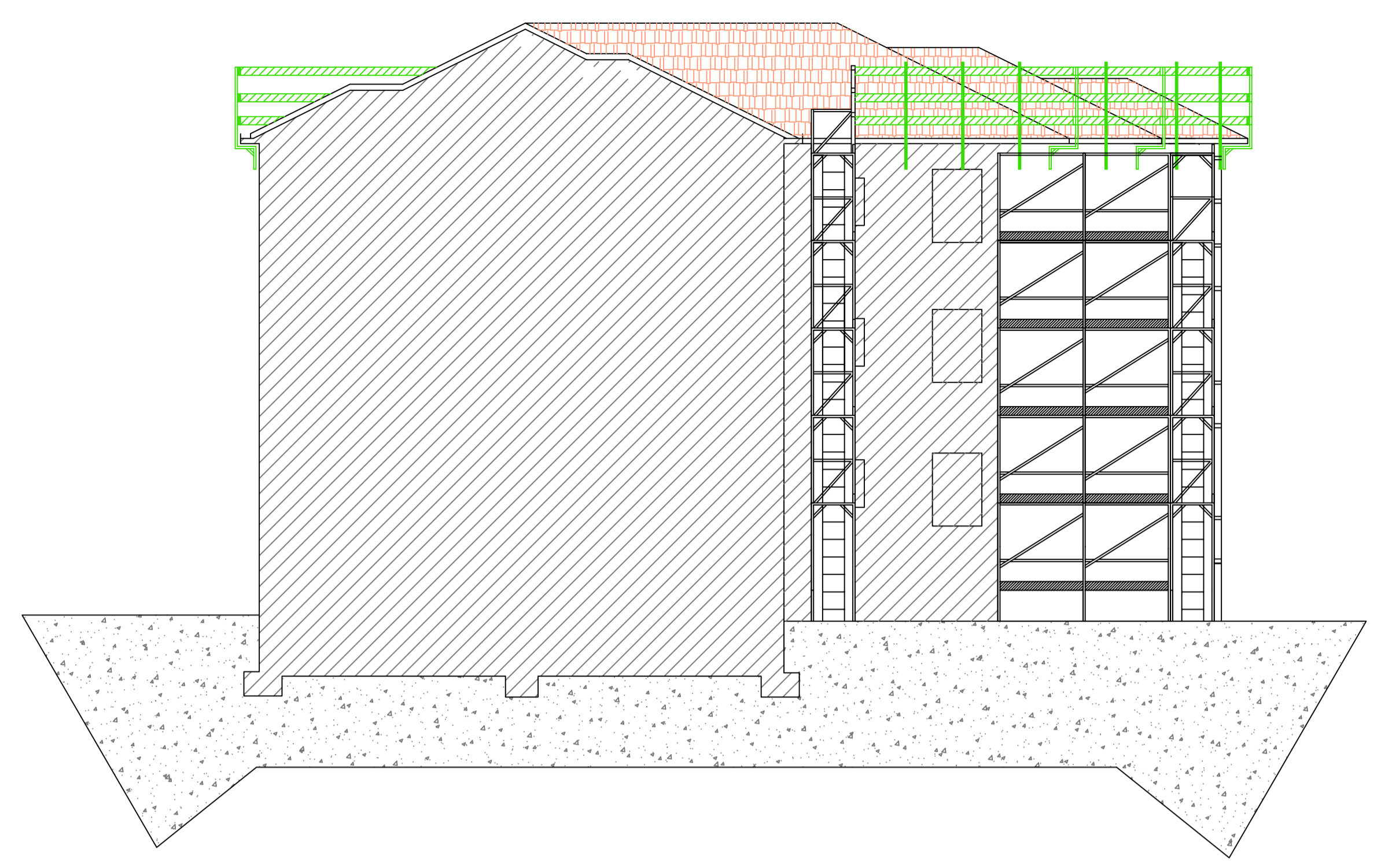
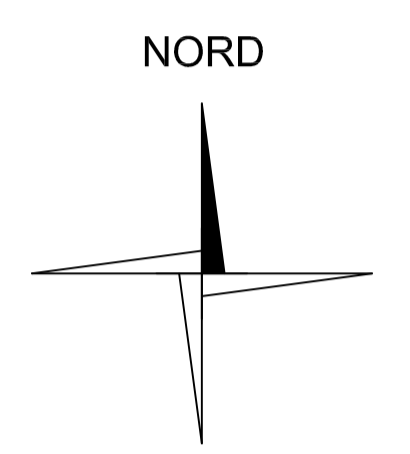


PLANIMETRIA GENERALE
AREA DI CANTIERE - PIANO CORTILE
scala 1:200



SEZIONE TIPO - " 1-2 "
 scala 1:100

LEGENDA	
	BALCONI OGGETTO DI MANUTENZIONE
	PONTEGGIO TUBOLARE PREFABBRICATO
	AREE DI CANTIERE AD USO ESCLUSIVO DITTE OPERATRICI
	PERIMETRAZIONE PARAPETTI NECESSARI PER OPERE DI RIPASSO COPERTURA

PLANIMETRIA GENERALE
PIANTA COPERTURE
scala 1:200



COMUNE DI PAVIA
SETTORE LAVORI PUBBLICI
SERVIZIO MANUTENZIONE



MANUTENZIONE STRAORDINARIA
ERP: PARTI COMUNI ED ALLOGGI
COD. INT. POP073
PROGETTO ESECUTIVO

PLANIMETRIA GENERALE CANTIERE - SEZIONE TIPO PONTEGGI	TAV. N. E09
Nome file: Bando_ATS_2017.dwg	Data/agg. AGOSTO-2017
Scala: /	
GRUPPO DI PROGETTAZIONE: PROGETTAZIONE ARCHITETTONICA: Ing. Luigi Abelli Arch. Luigi Ferrari Geom. Davide Doria geom. Stefano Maganuco	UFFICIO TECNICO Settore Lavori Pubblici Servizio Manutenzione via Scopoli, 1 - 27100 Pavia Tel. 0382-399433 Tel. 0382-399253 Tel. 0382-399369 www.comune.pv.it
COORDINATORE PER LA SICUREZZA: geom. Alessandro Alecci	COD. INT. POP-073
IL RESPONSABILE DEL PROCEDIMENTO (Ing. Luigi Abelli)	
IL DIRIGENTE DI SETTORE (Arch. Mauro Mericco)	