

STATO DI FATTO-PROGETTO-CONFRONTO:
Unità 13 - Via Camileri Spada n.60 - ex Biktabus

Nome file:
 Tavolo_Prog_Esecutivo.dwg

Scala:
 1:50

Aggiornamenti:
 02 20/9/2016

TAV. N.
A03

GRUPPO DI PROGETTAZIONE:
PROGETTAZIONE ARCHITETTONICA:
 arch. Davide Doria
 arch. Luigi Abassi
PROGETTAZIONE STRUTTURALE:
 Collaboratrice Ingegnere Maria Lucia
PROGETTAZIONE INFRASTRUTTURALE:
 Ing. Marcello Flavio Vecchio
PROGETTAZIONE OPERE A VERBE:
 IL RESPONSABILE DEL PROCEDIMENTO
 (Ing. Luigi Abassi)

UFFICIO TECNICO
Servizio Lavori Pubblici
 Via Sappelli, 1 - 27100 Pavia
 Tel. 0382-398309
 mail: ufftecnica@comune.pv.it
 www.comune.pv.it

IL DIRIGENTE DI SETTORE
 (arch. Marco Merco)

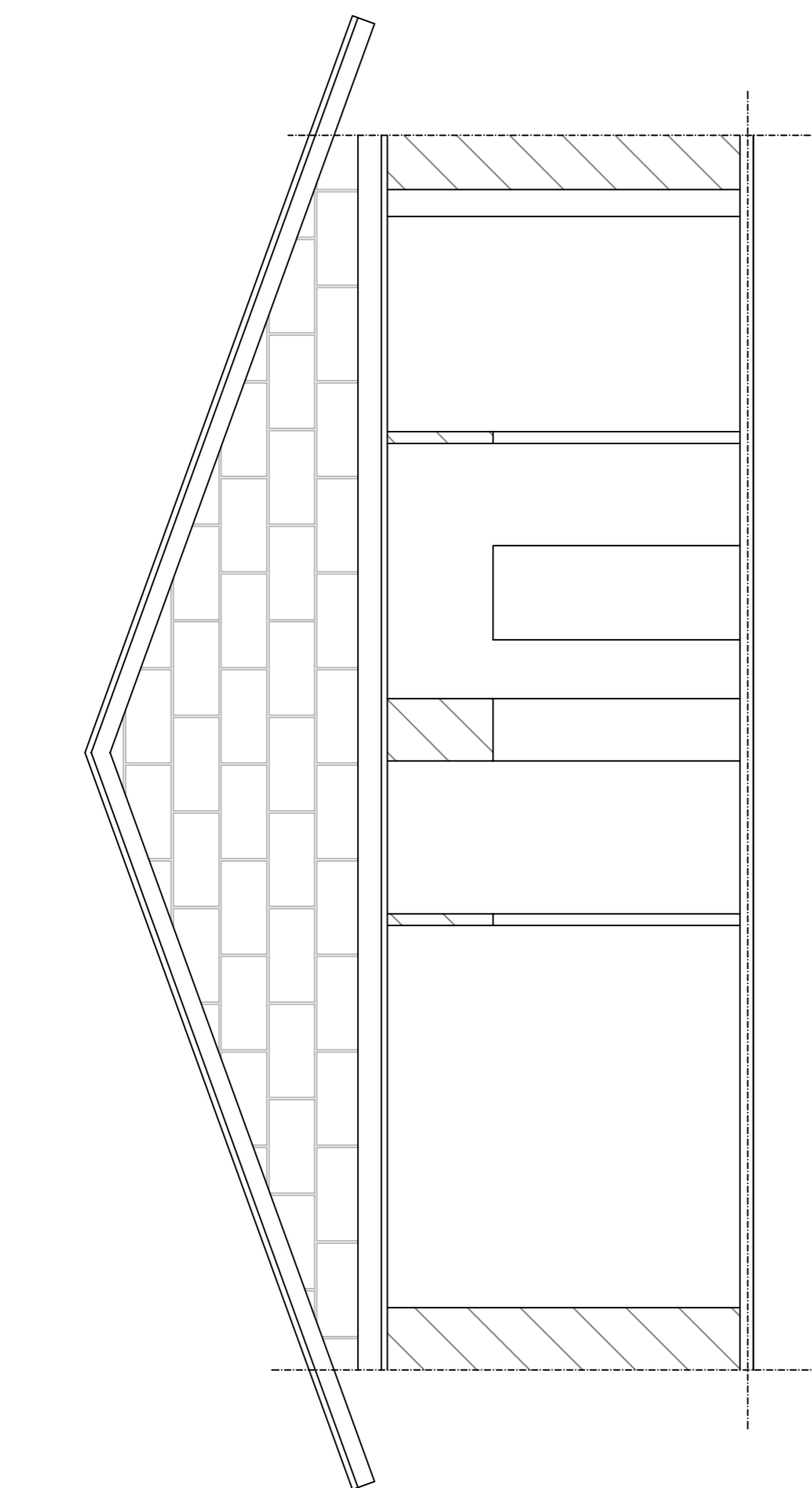
COD. INT.
POP113

PROG.CONFRONTO

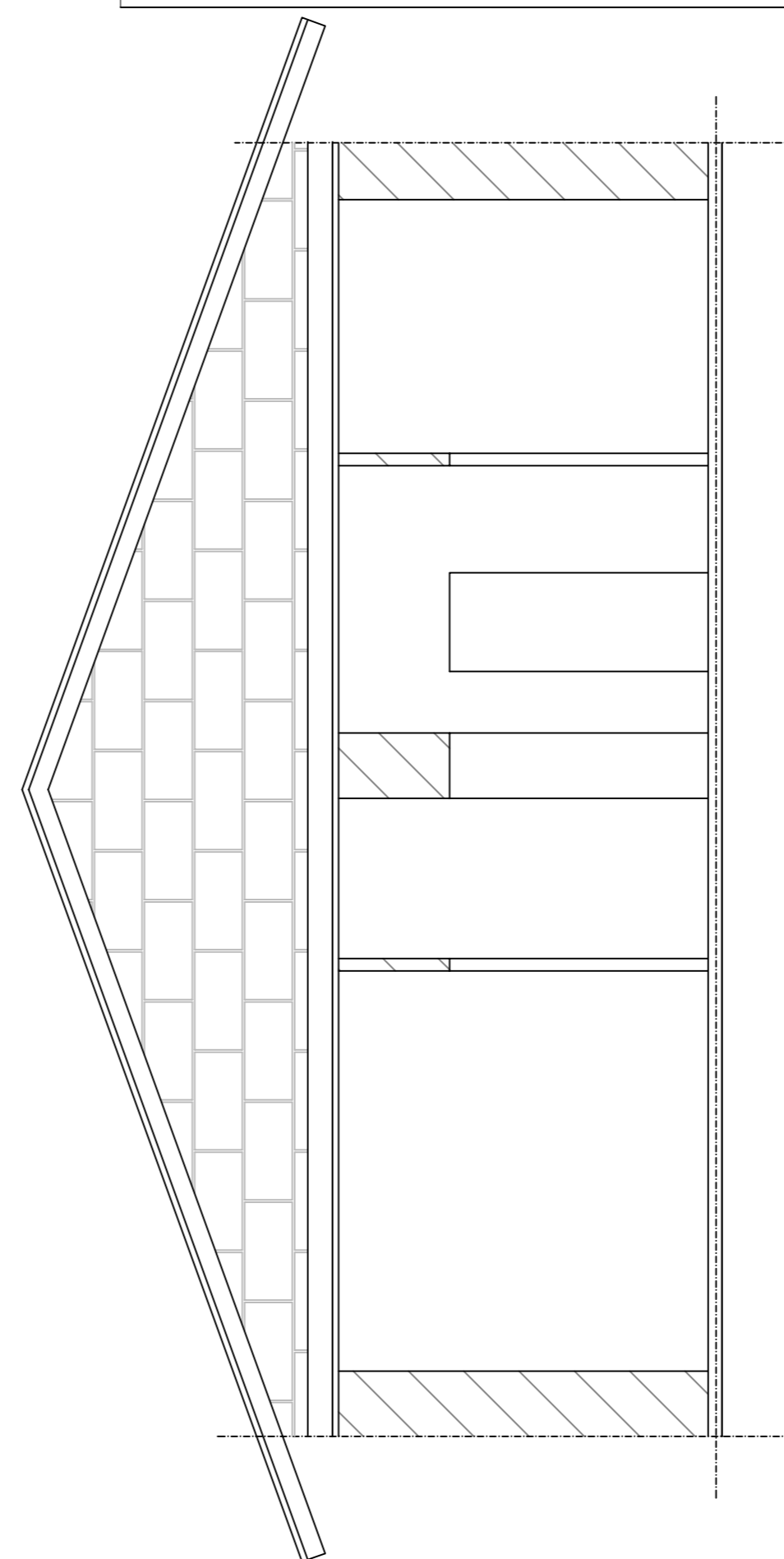
PROG.ARCHITETTONICO

STATO DI FATTO

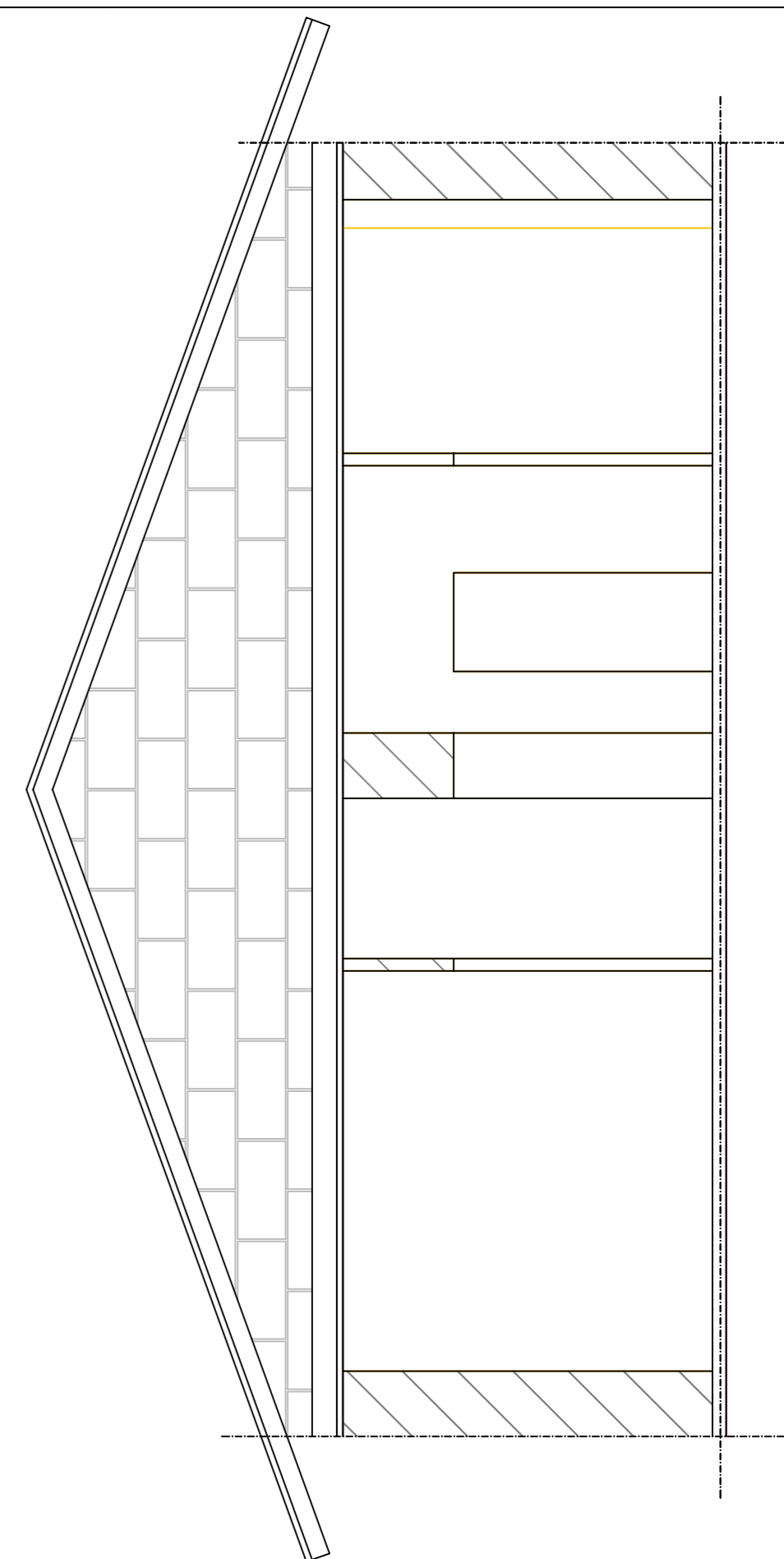
sezione B-B
 STATO DI FATTO



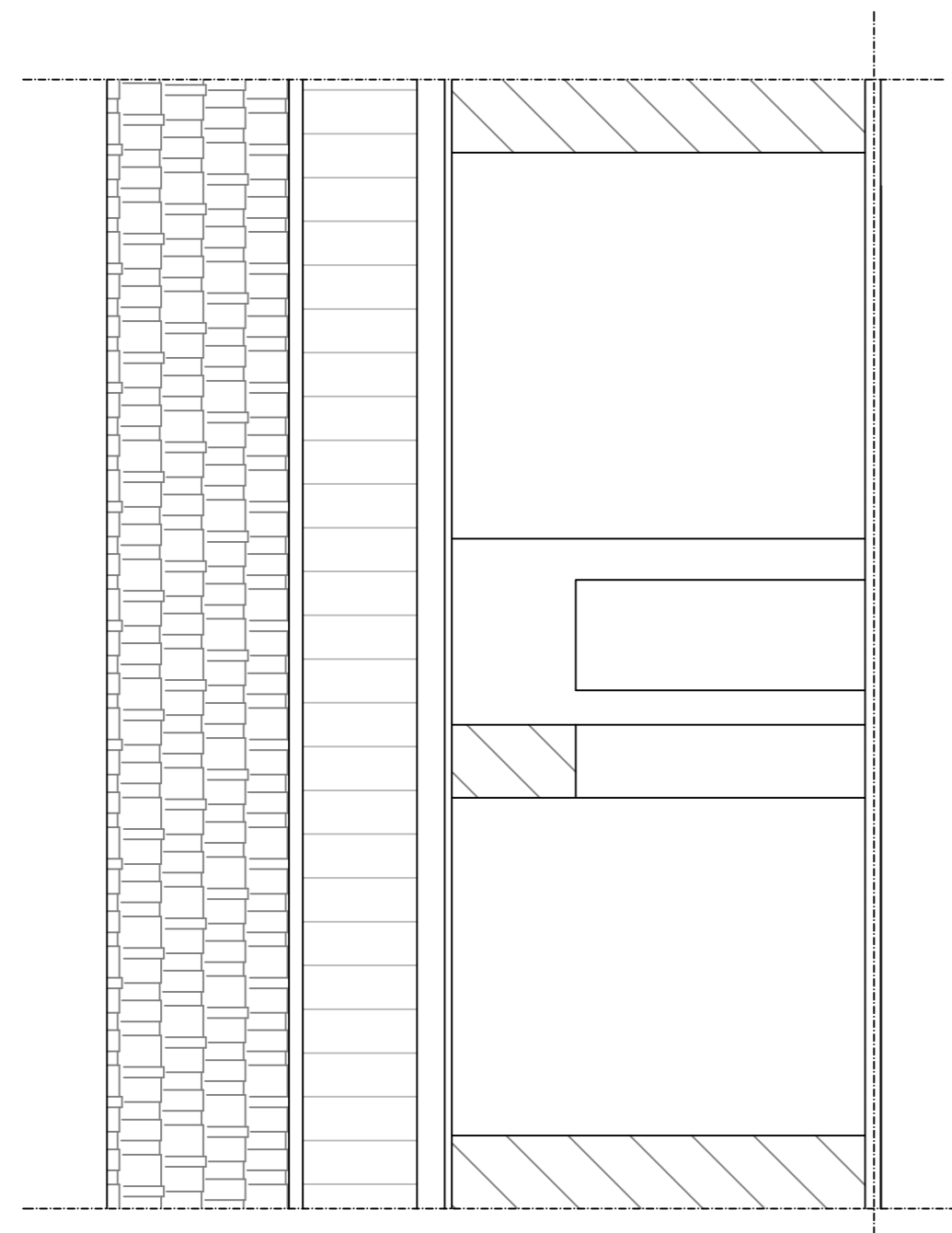
sezione B-B
 PROG.ARCHITETTONICO



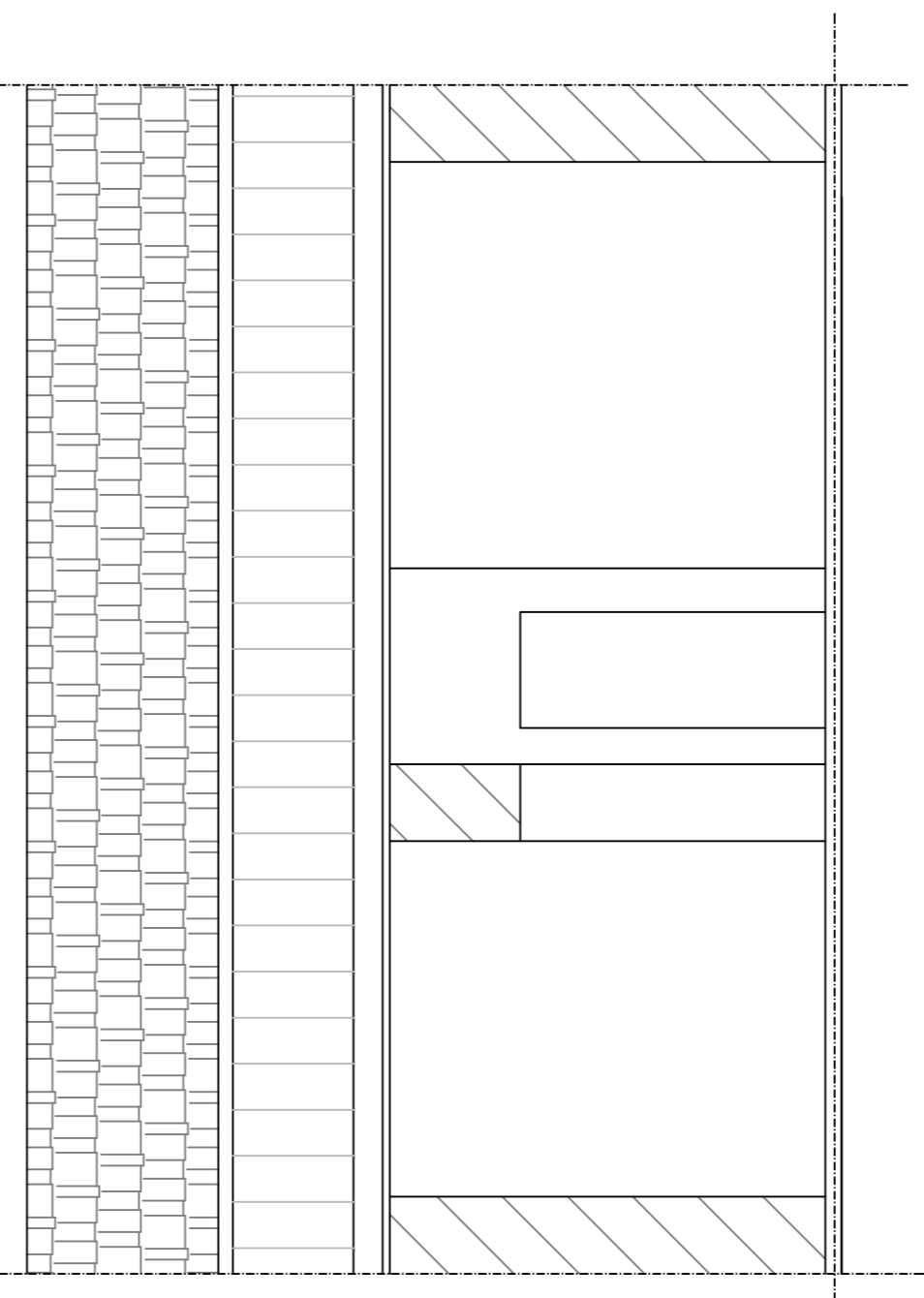
sezione B-B
 PROG.CONFRONTO



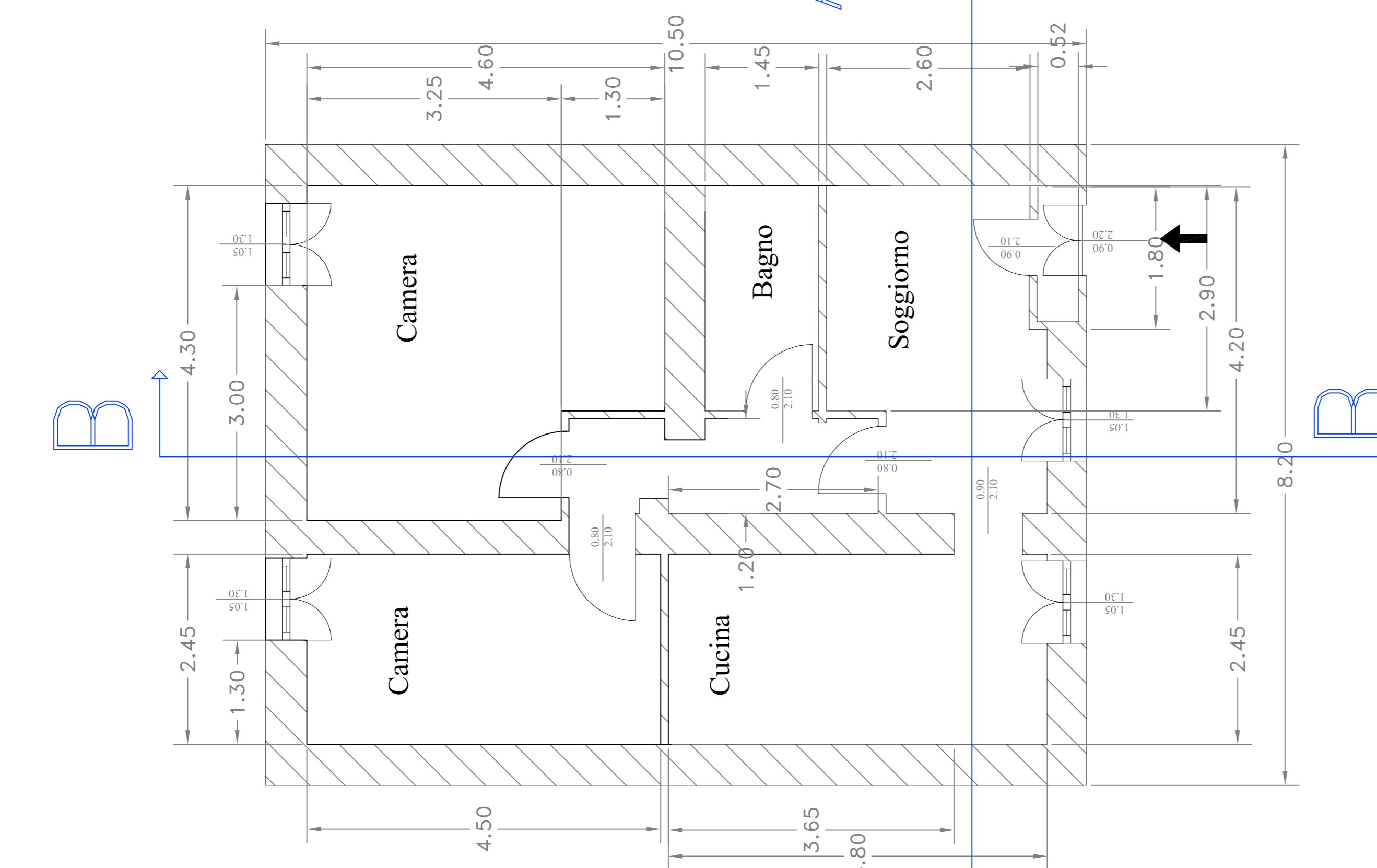
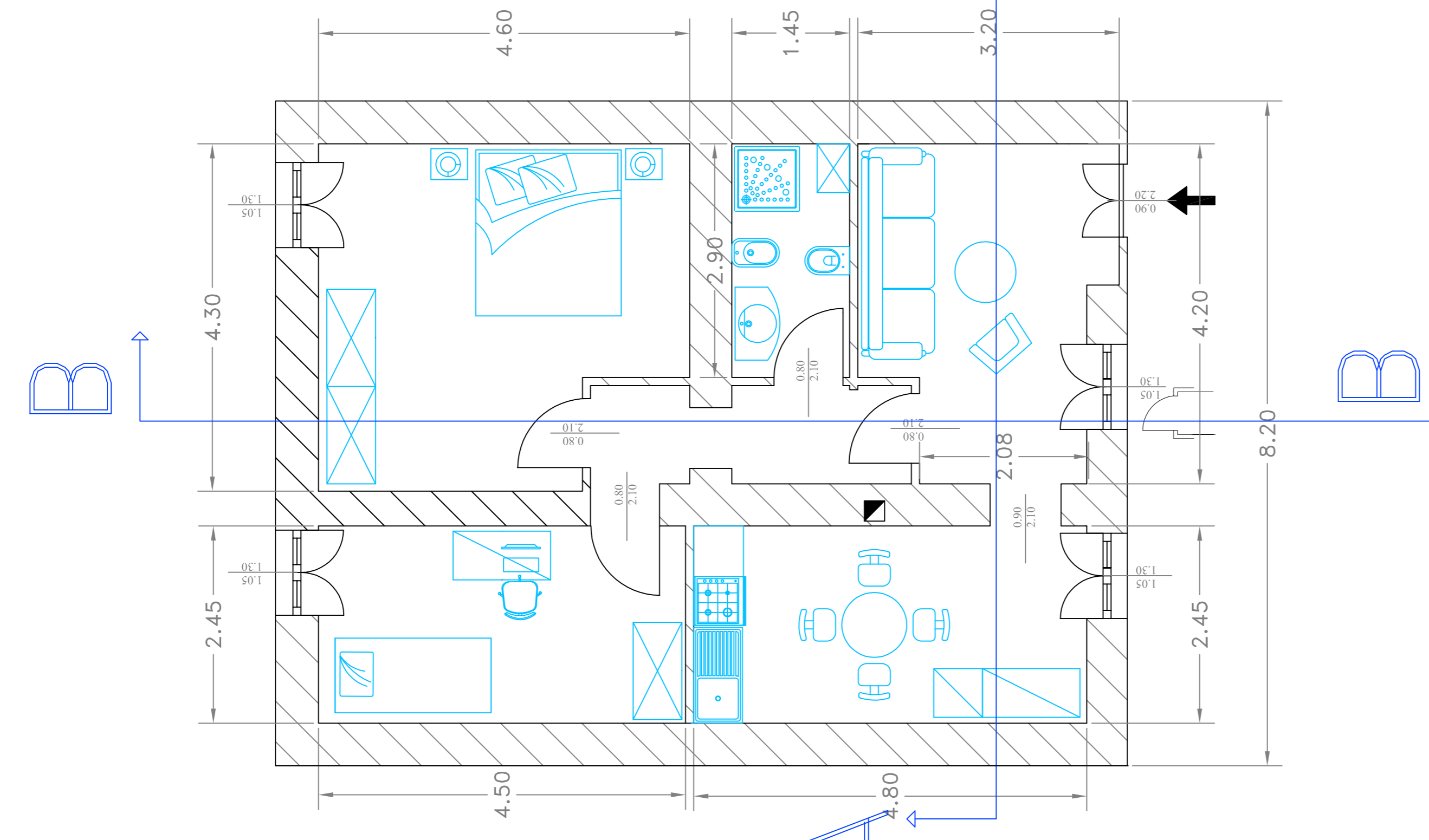
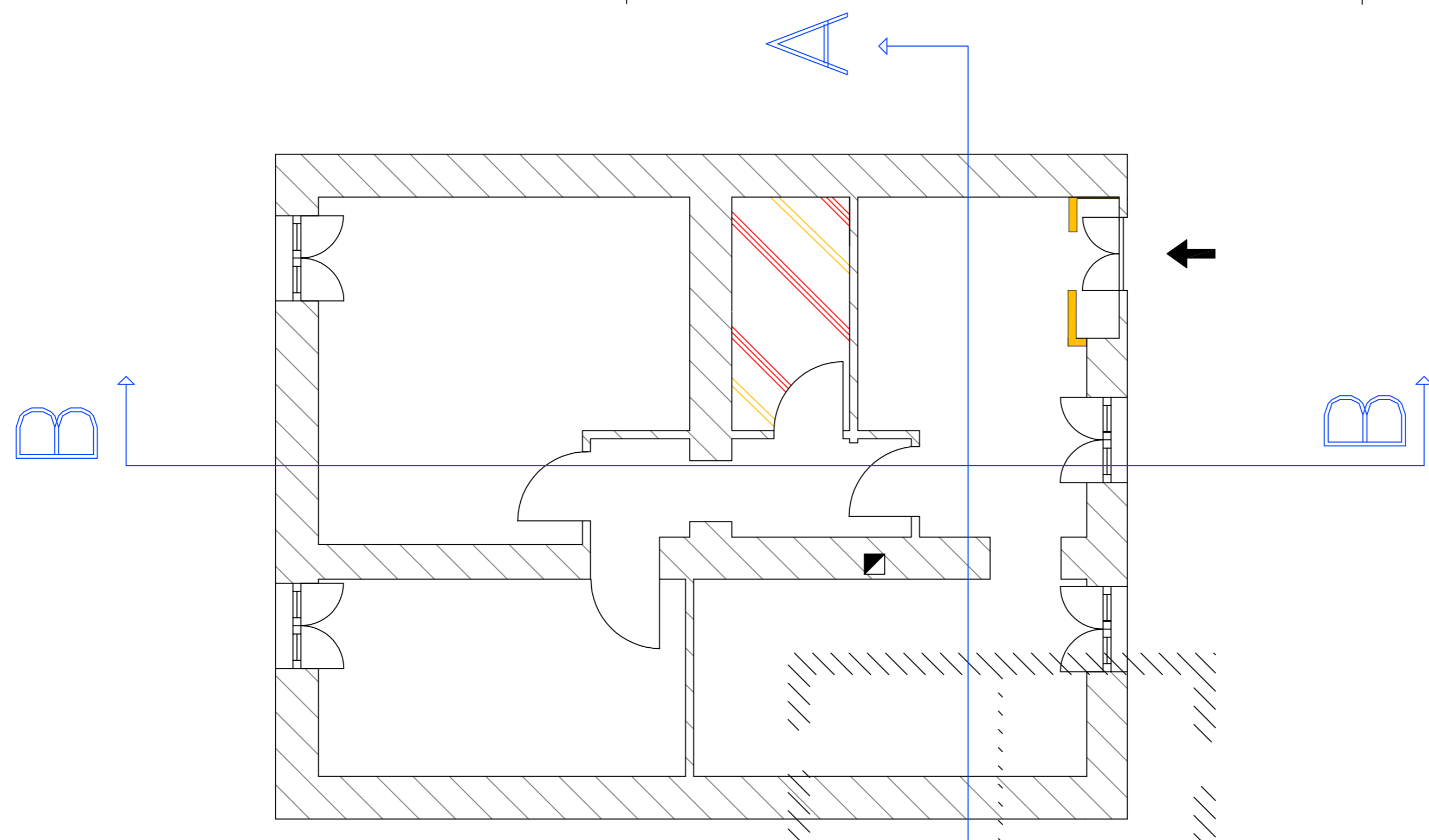
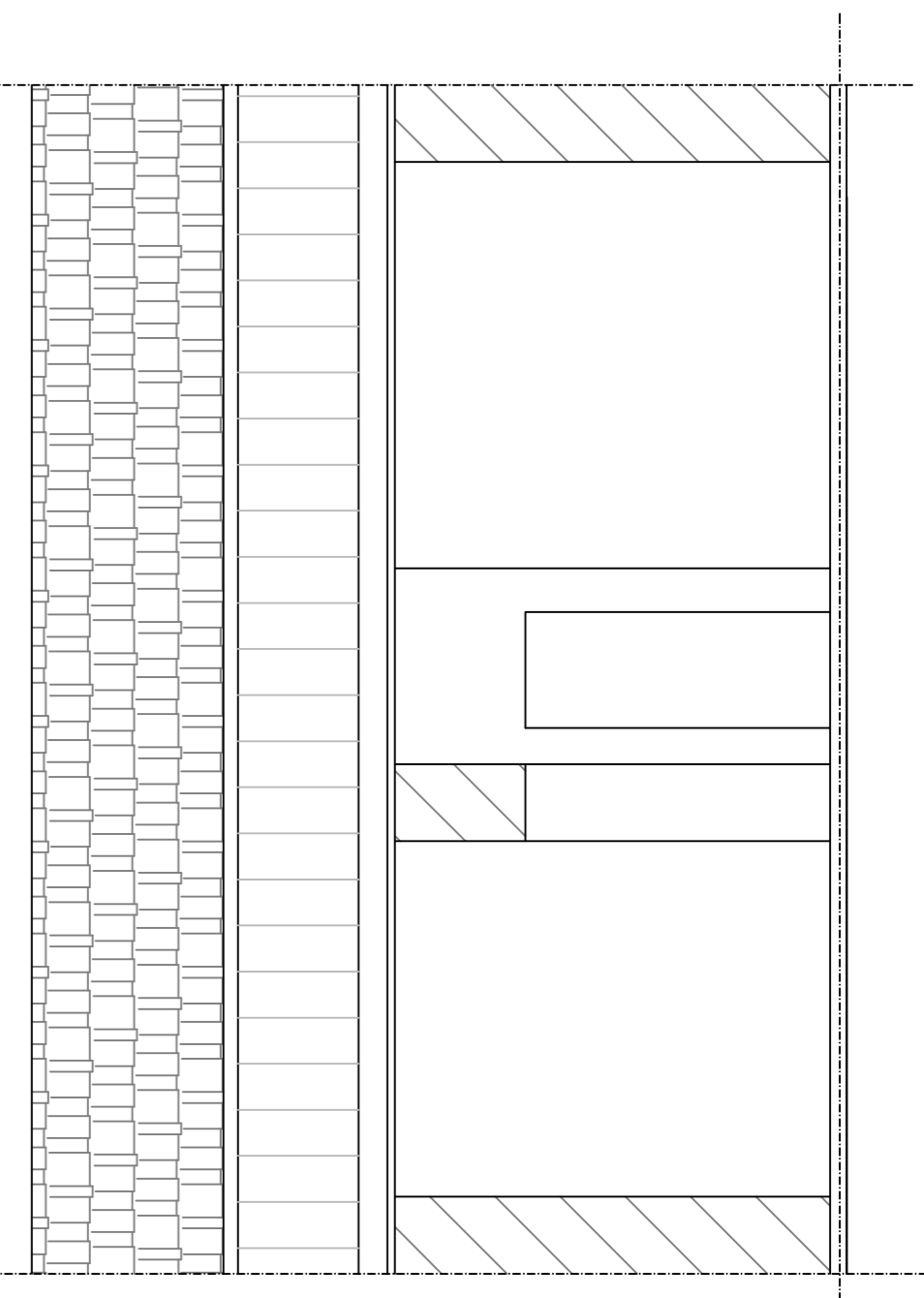
sezione A-A
 STATO DI FATTO



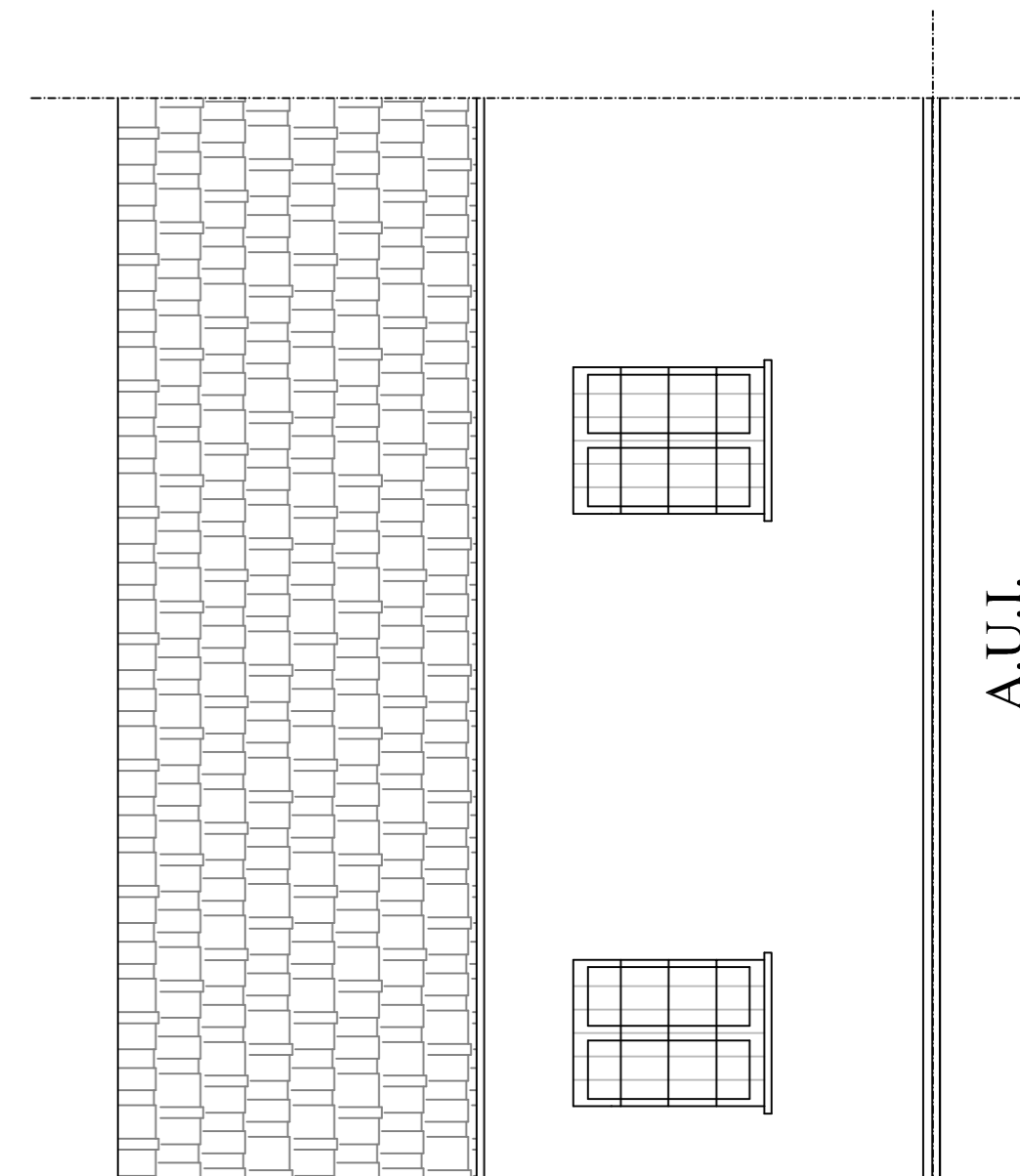
sezione A-A
 PROG.ARCHITETTONICO



sezione A-A
 PROG.CONFRONTO

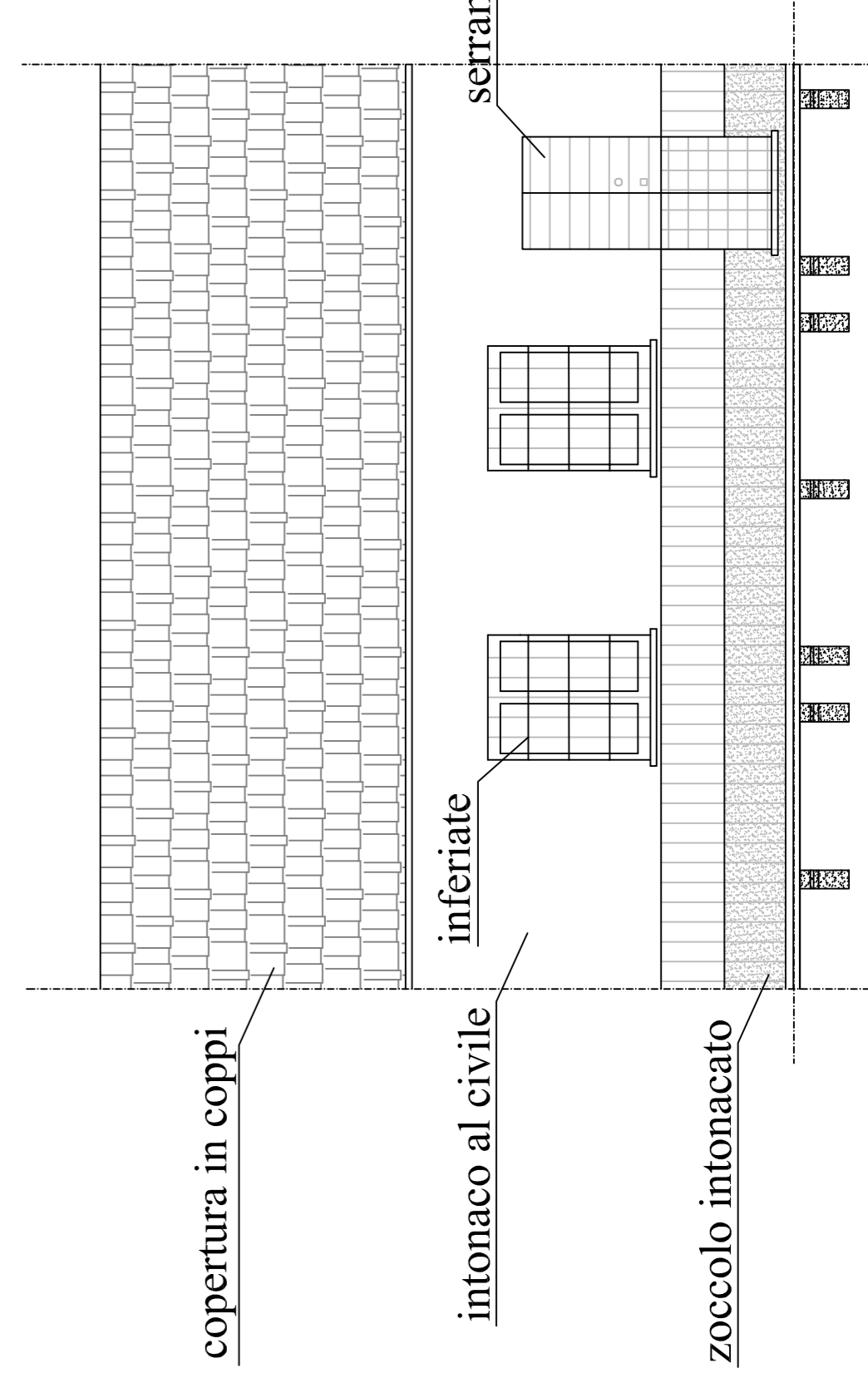


prospetto nord



A.U.I.

prospetto sud



A.U.I.

settelementi in legno

inferriate

intonaco al civile

zoccolo intonacato