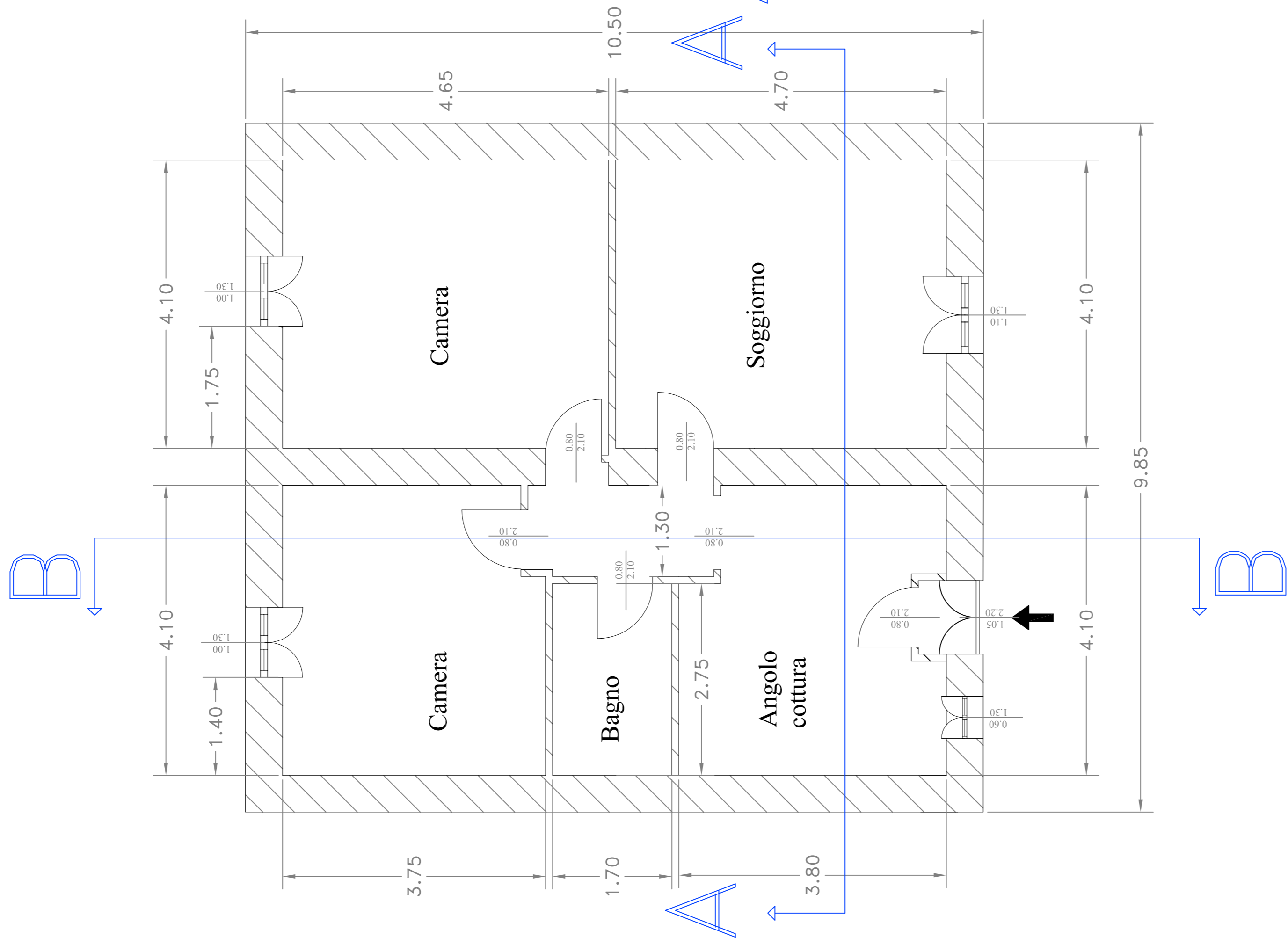
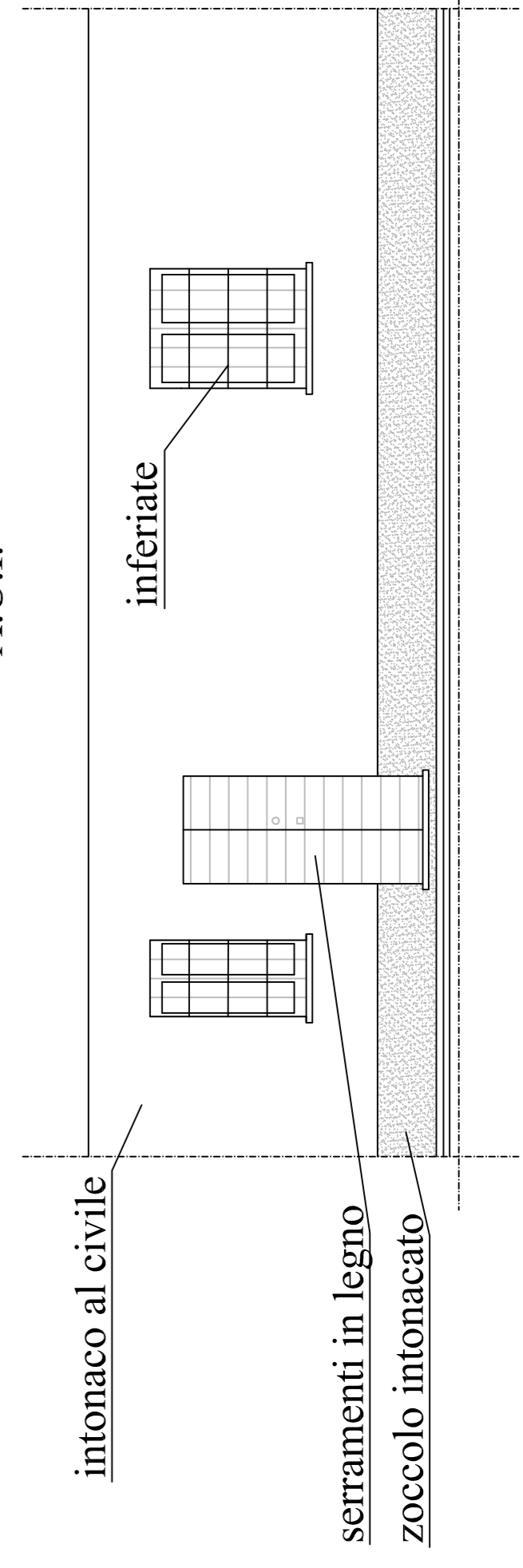


STATO DI FATTO

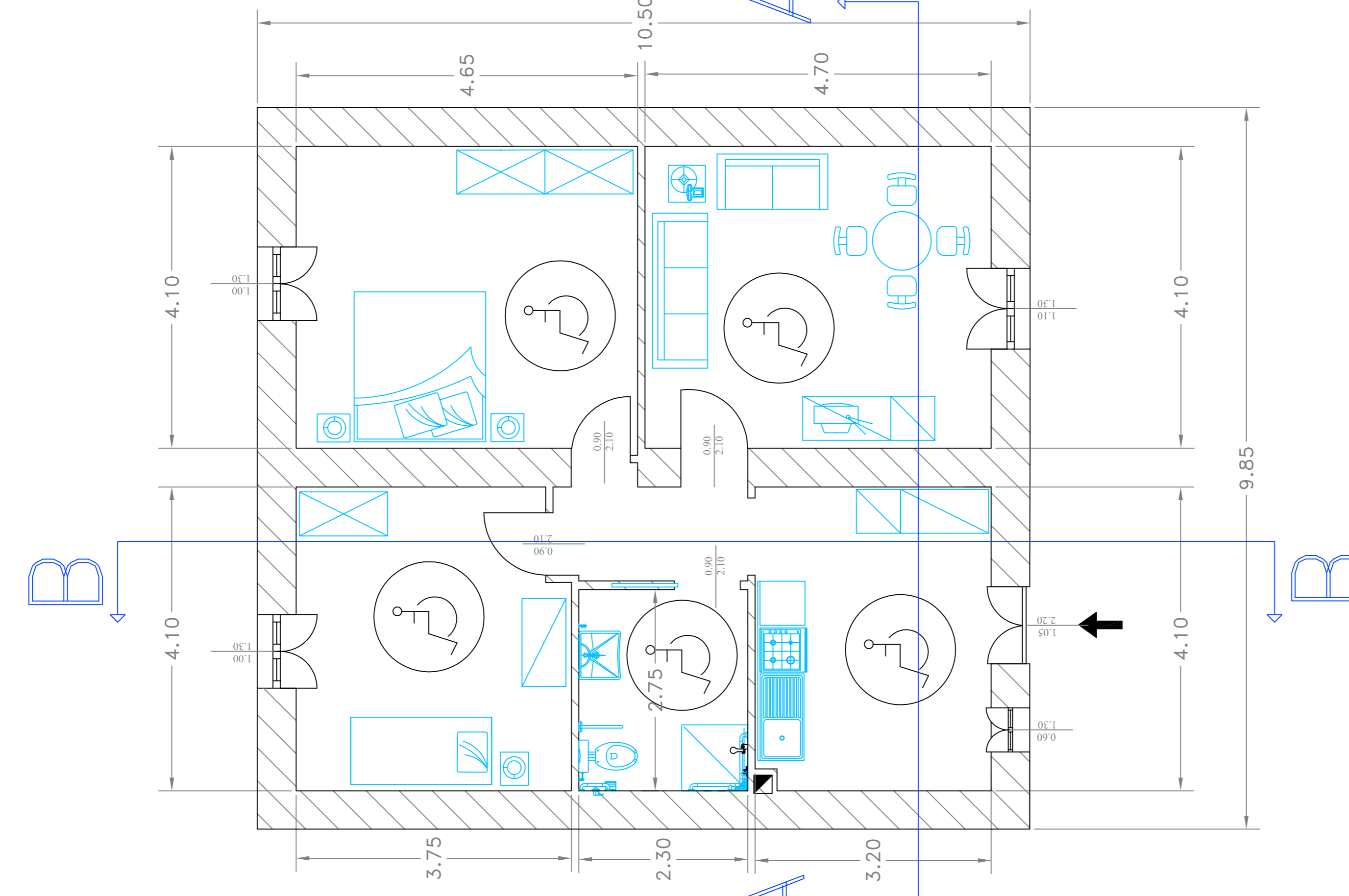


prospetto sud

A.U.I.

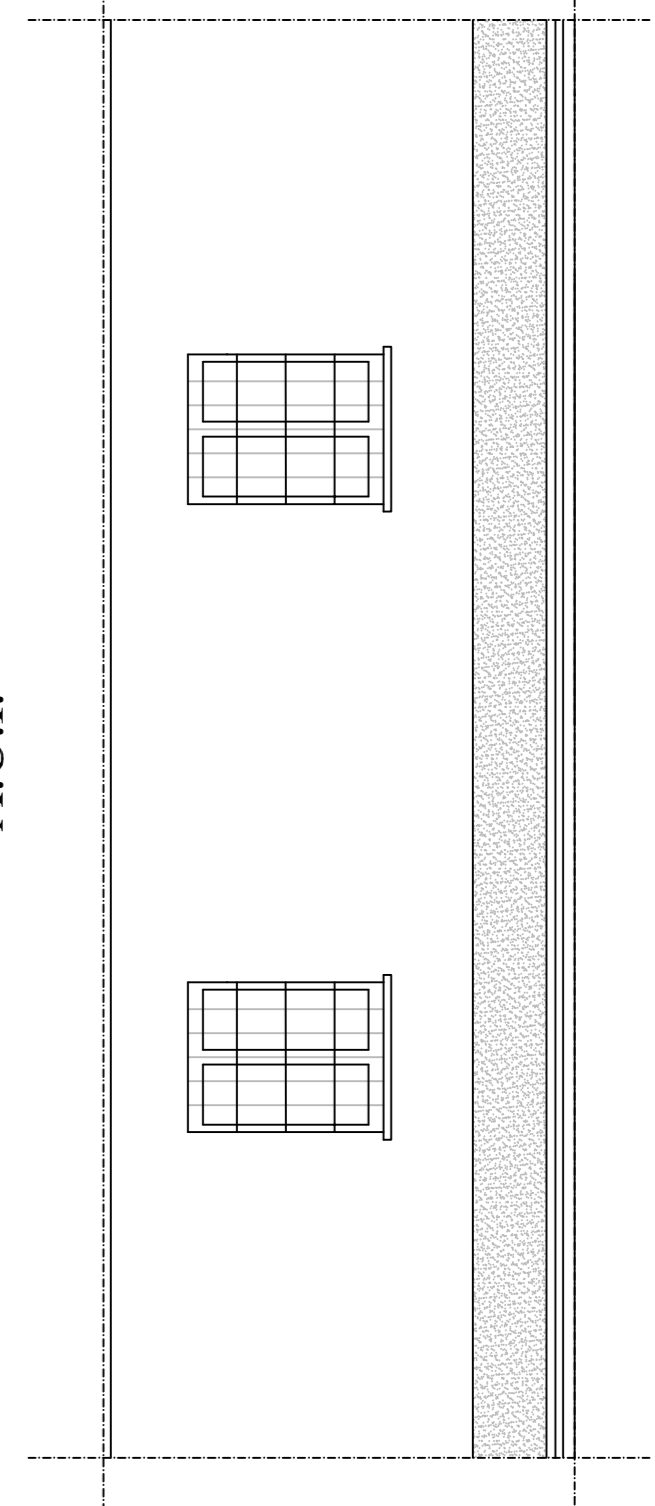


PROG.ARCHITETTONICO

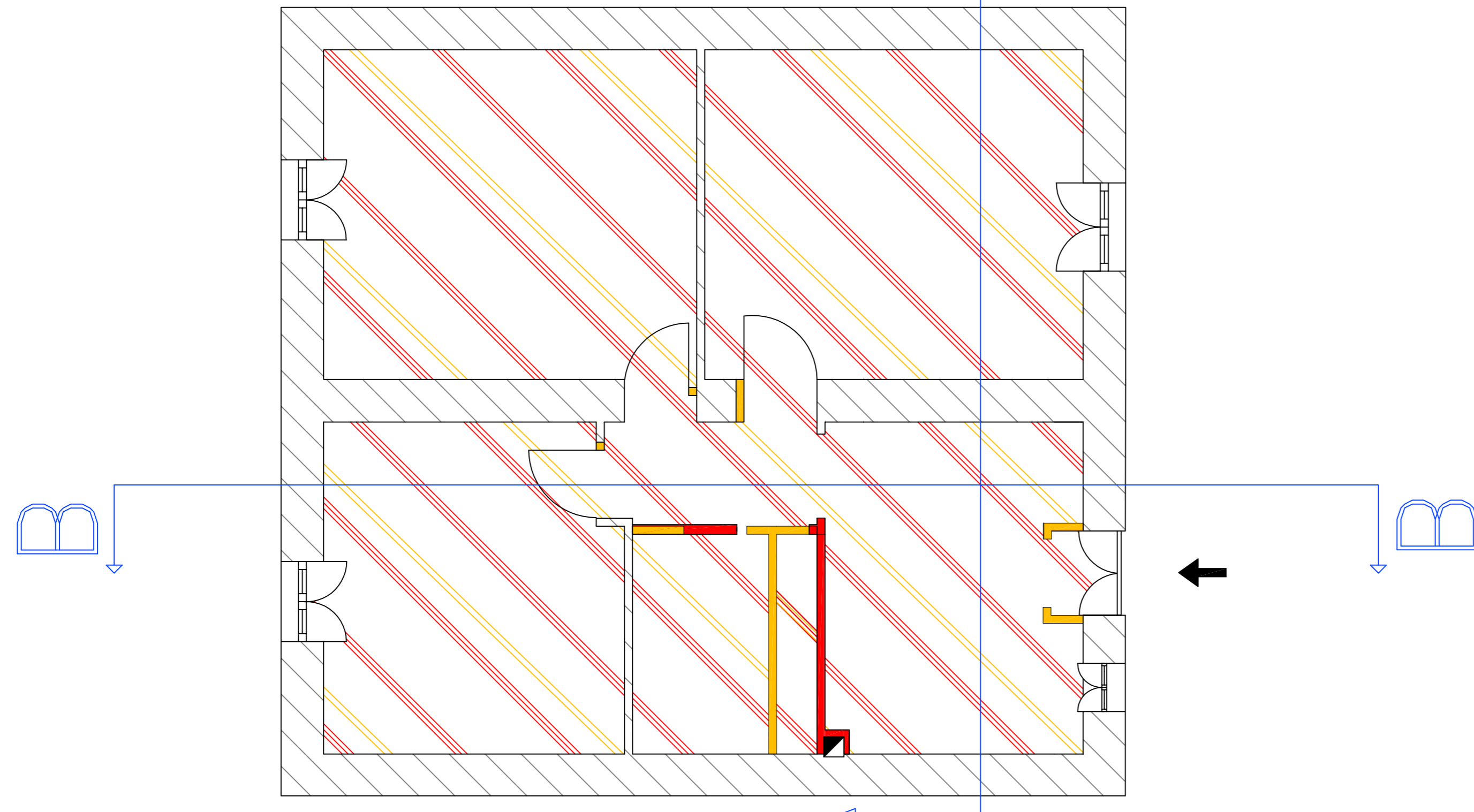


prospetto nord

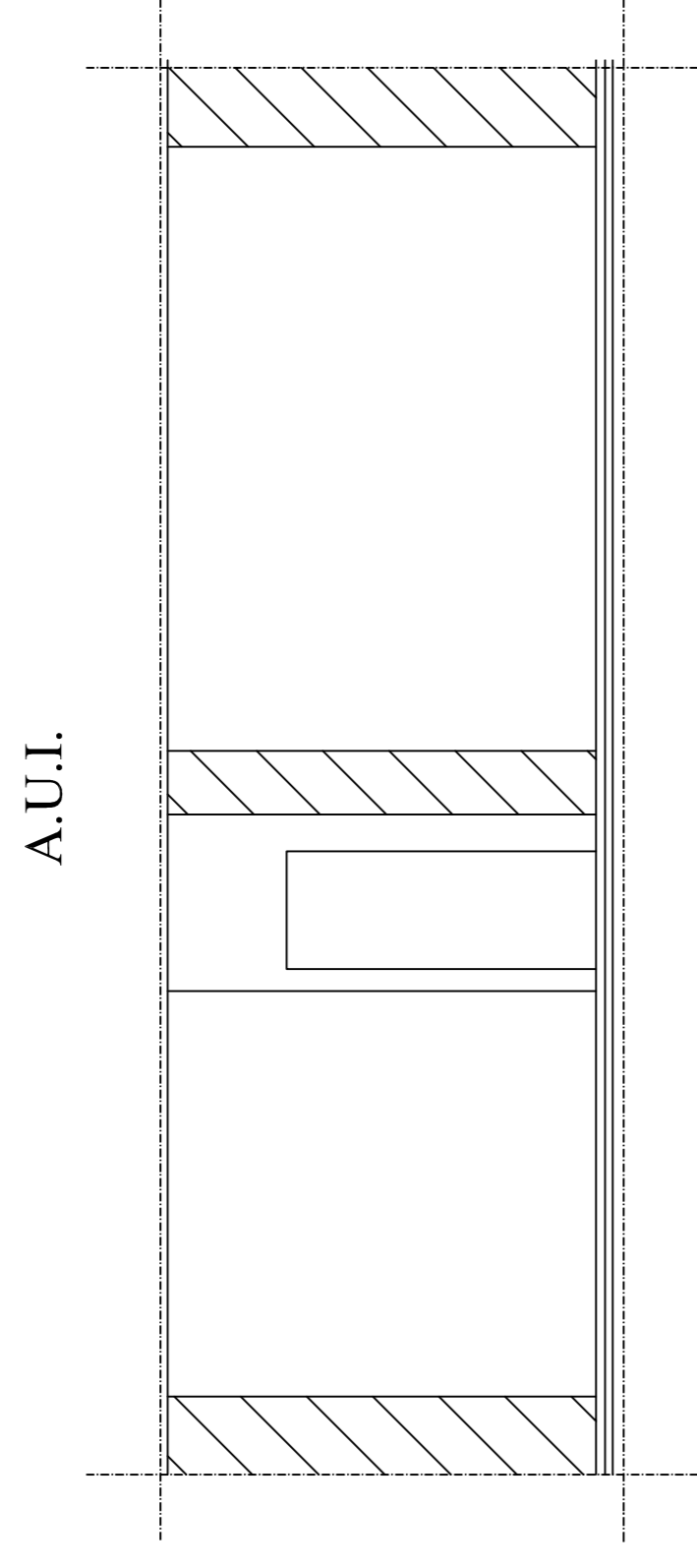
A.U.I.



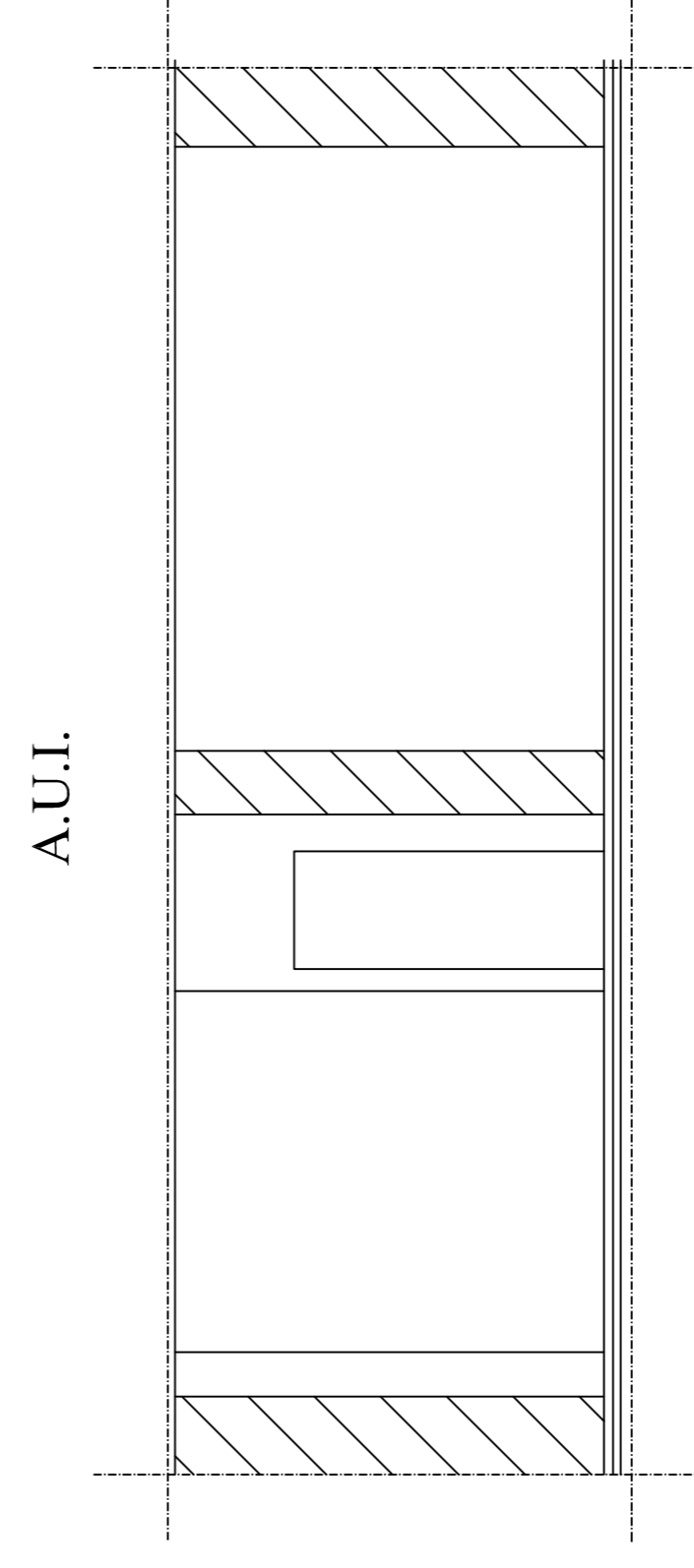
PROG.CONFRONTO



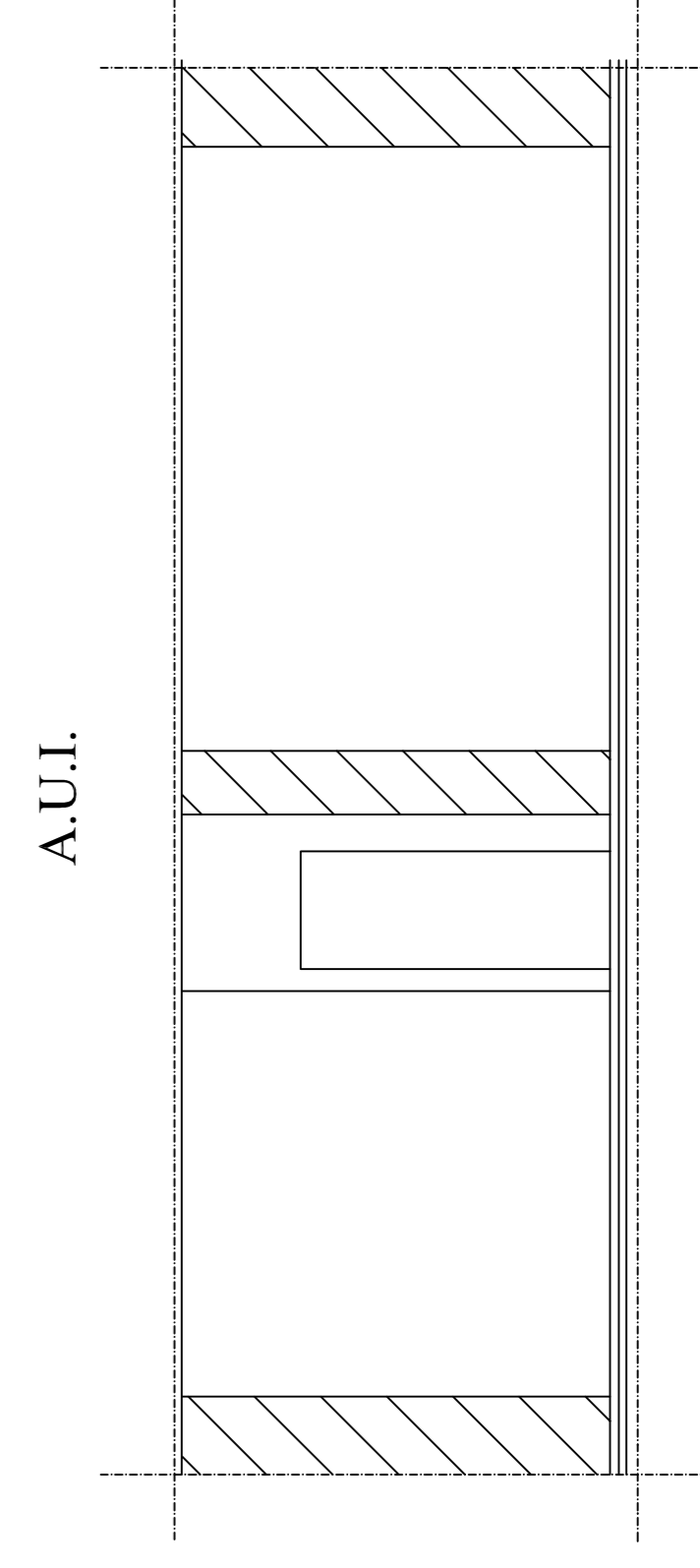
sezione A-A
STATO DI FATTO



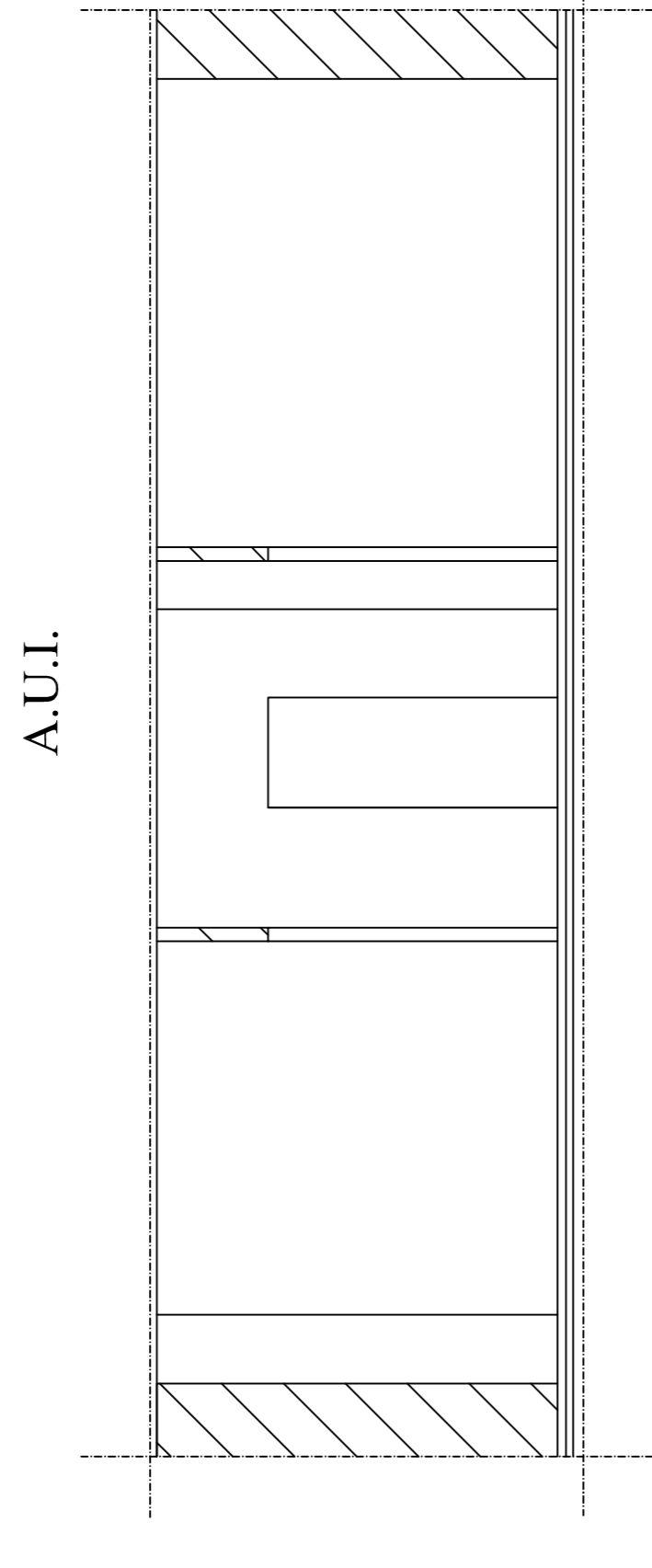
sezione A-A
PROG.ARCHITETTONICO



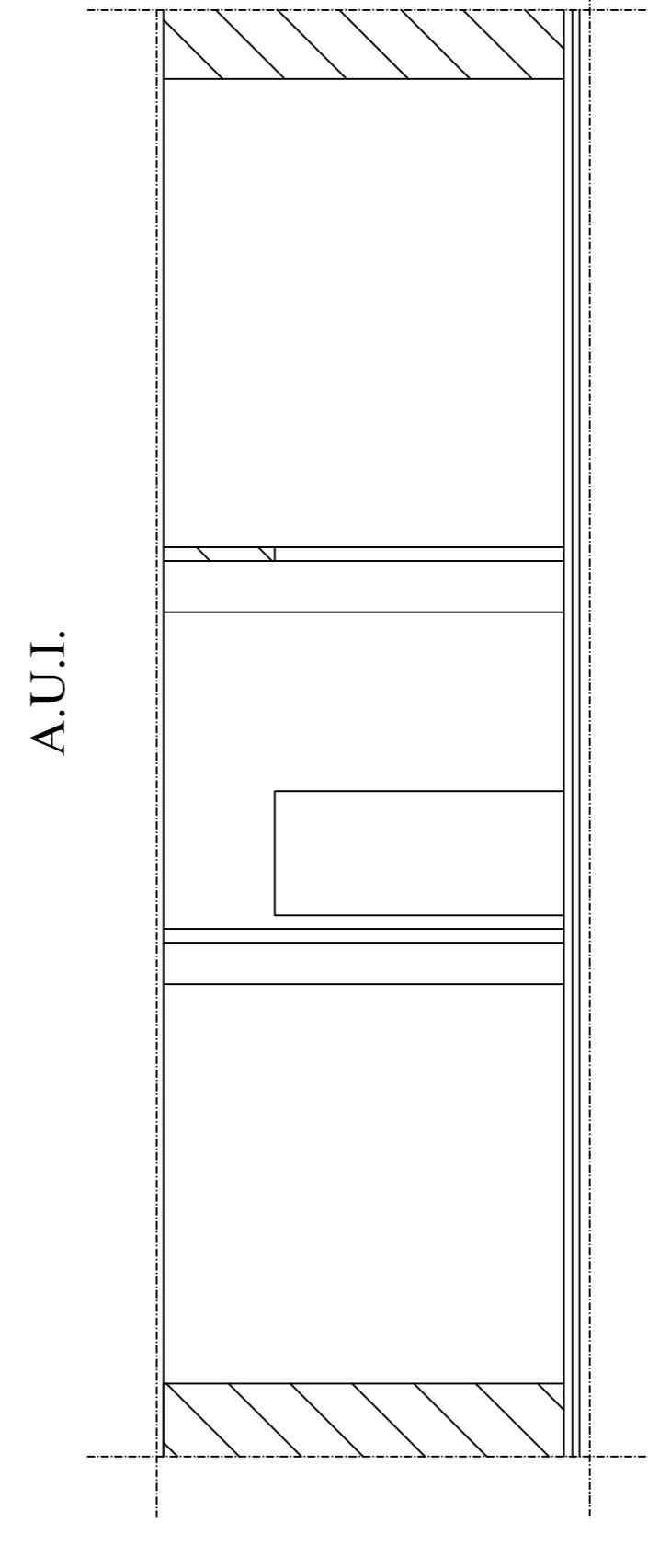
sezione A-A
PROG.CONFRONTO



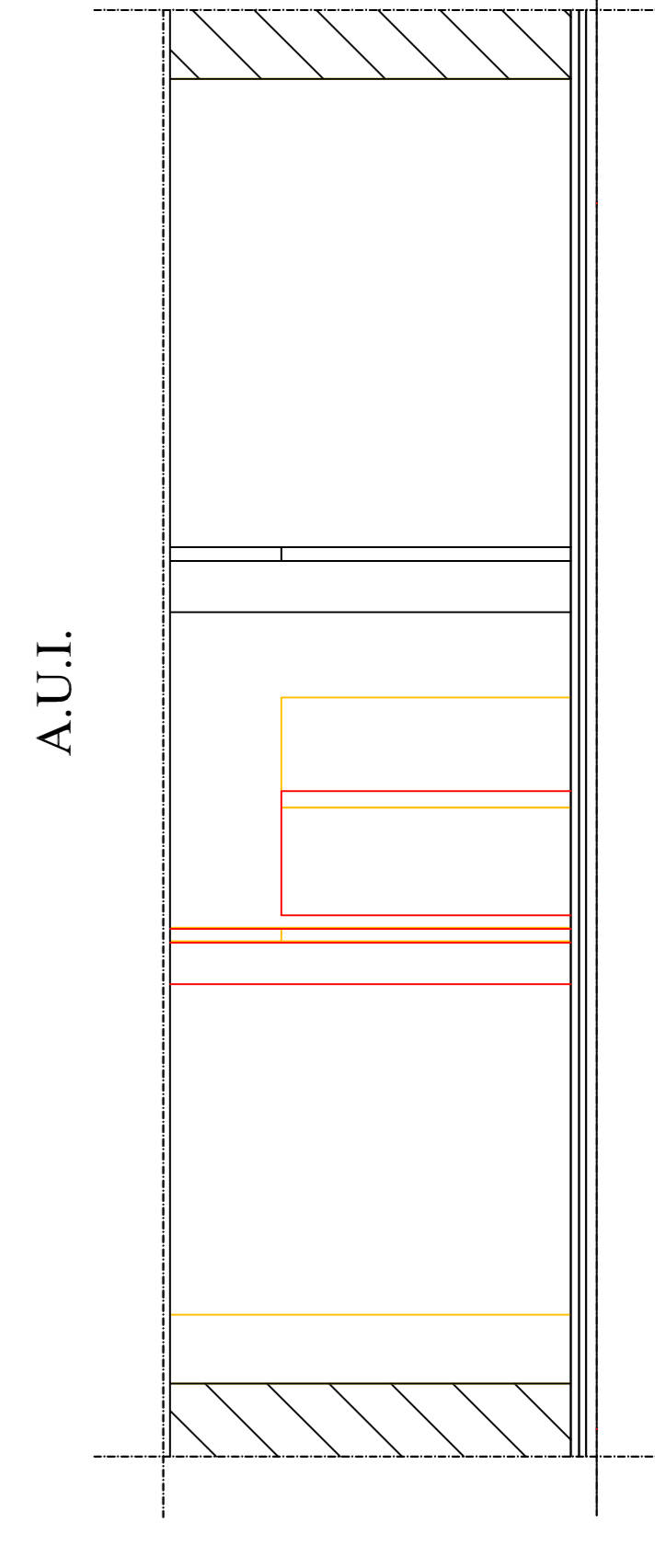
sezione B-B
STATO DI FATTO



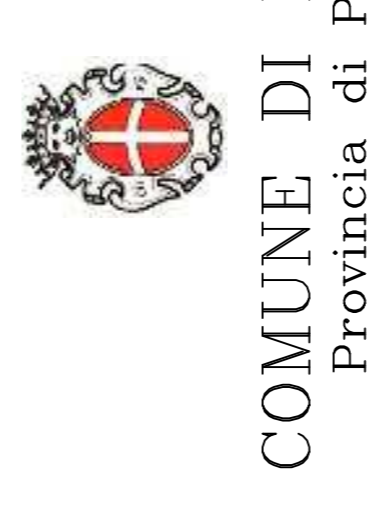
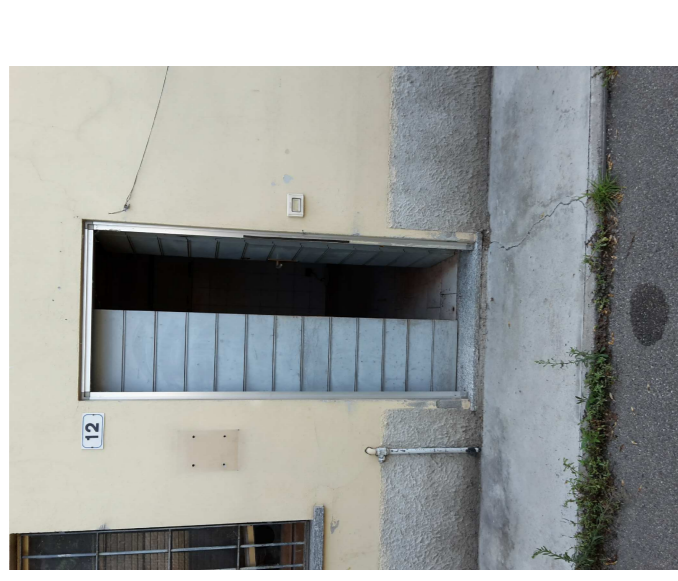
sezione B-B
PROG.ARCHITETTONICO



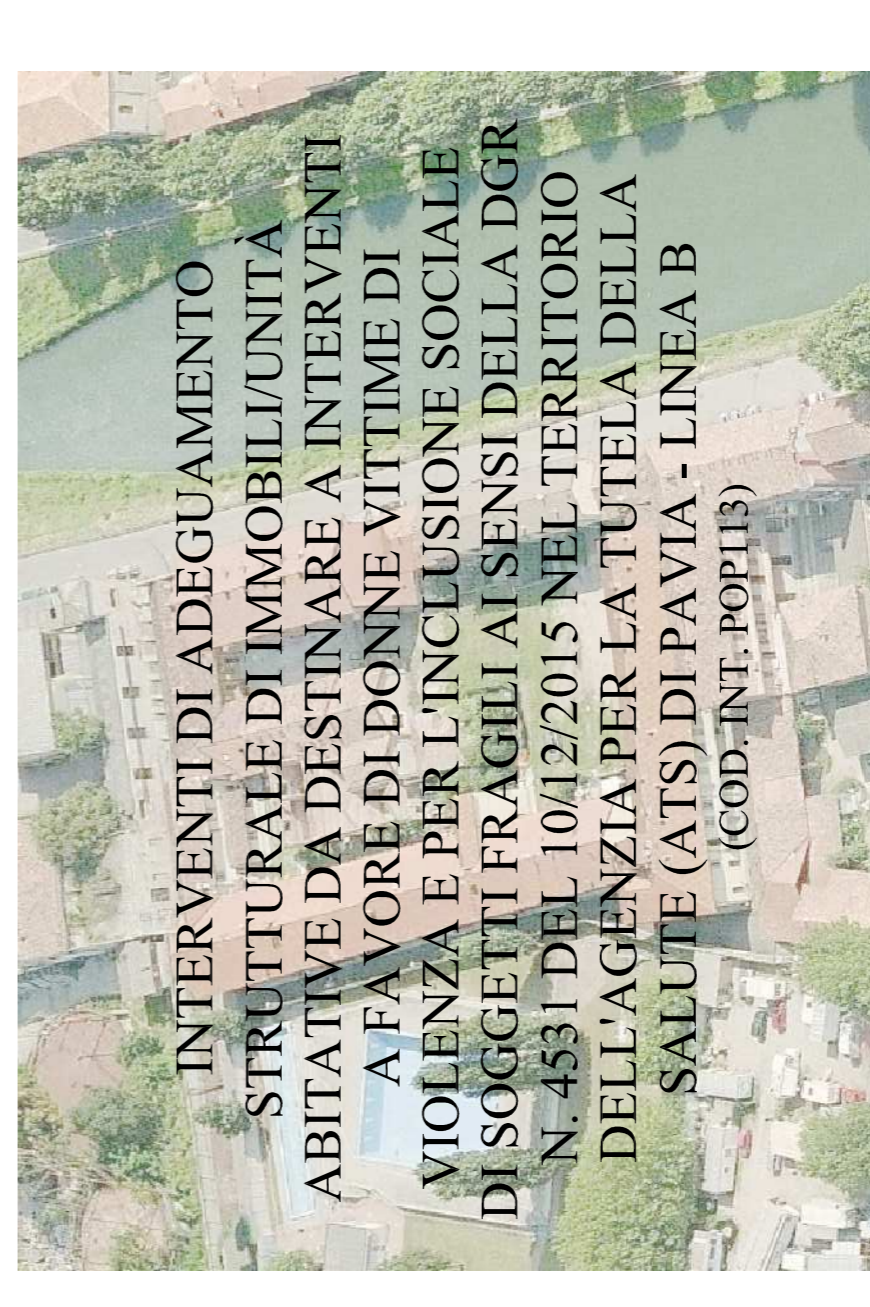
sezione B-B
PROG.CONFRONTO



DOCUMENTAZIONE FOTOGRAFICA



COMUNE DI PAVIA
Provincia di Pavia



STATO DI FATTO-PROGETTO-CONFRONTO:
Unità 3 - Via Cantieri Spada n. 12 - ex Borsari

Nome file: Tavola_Prog_Esecutivo.dwg

Scala: 1:50

TAV. N. A04

Assegnamento:
02 20/9/2016

GRUPPO DI PROGETTAZIONE:
PROGETTAZIONE ARCHITETTONICA:

arch. Davide Doria
arch. Daniela
Collaboratrice Iracinele Maria Lucia

UFFICIO TECNICO
Salire Lavori Pubblici
Via Spadolini, 1 - 27100 Pavia
Tel. 0382-399309
mail: uffabbricat@comune.pv.it
www.comune.pv.it

PROGETTAZIONE STRUTTURALE:

Ing. Marcello Flavio Vecchio

COD. INT. POP113

PROGETTAZIONE IMPIANTISTICA:

IL RESPONSABILE DEL PROCEDIMENTO
(Ing. Luigi Abati)

IL DIRIGENTE DI SETTORE
(arch. Mauro Merico)