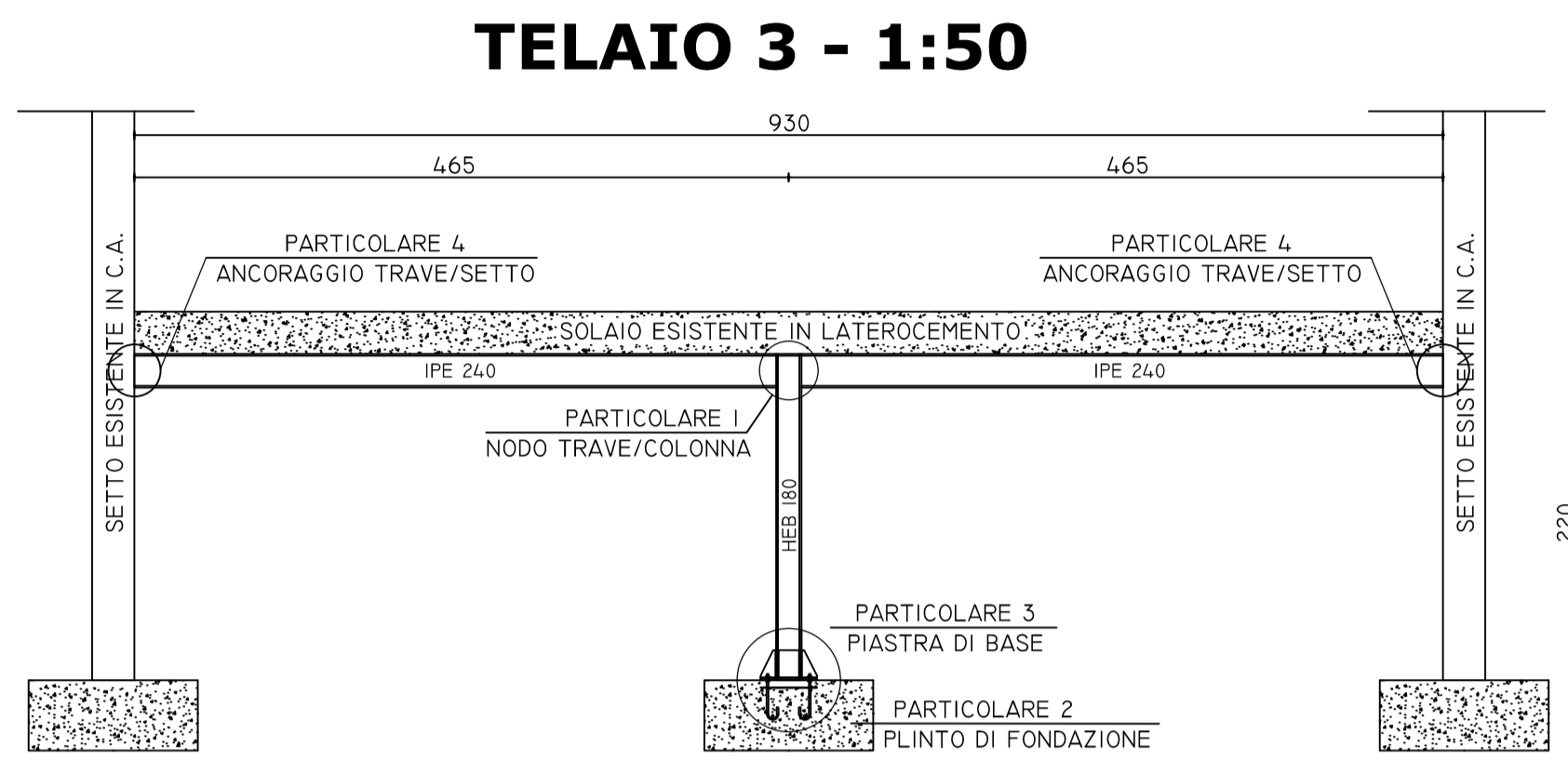
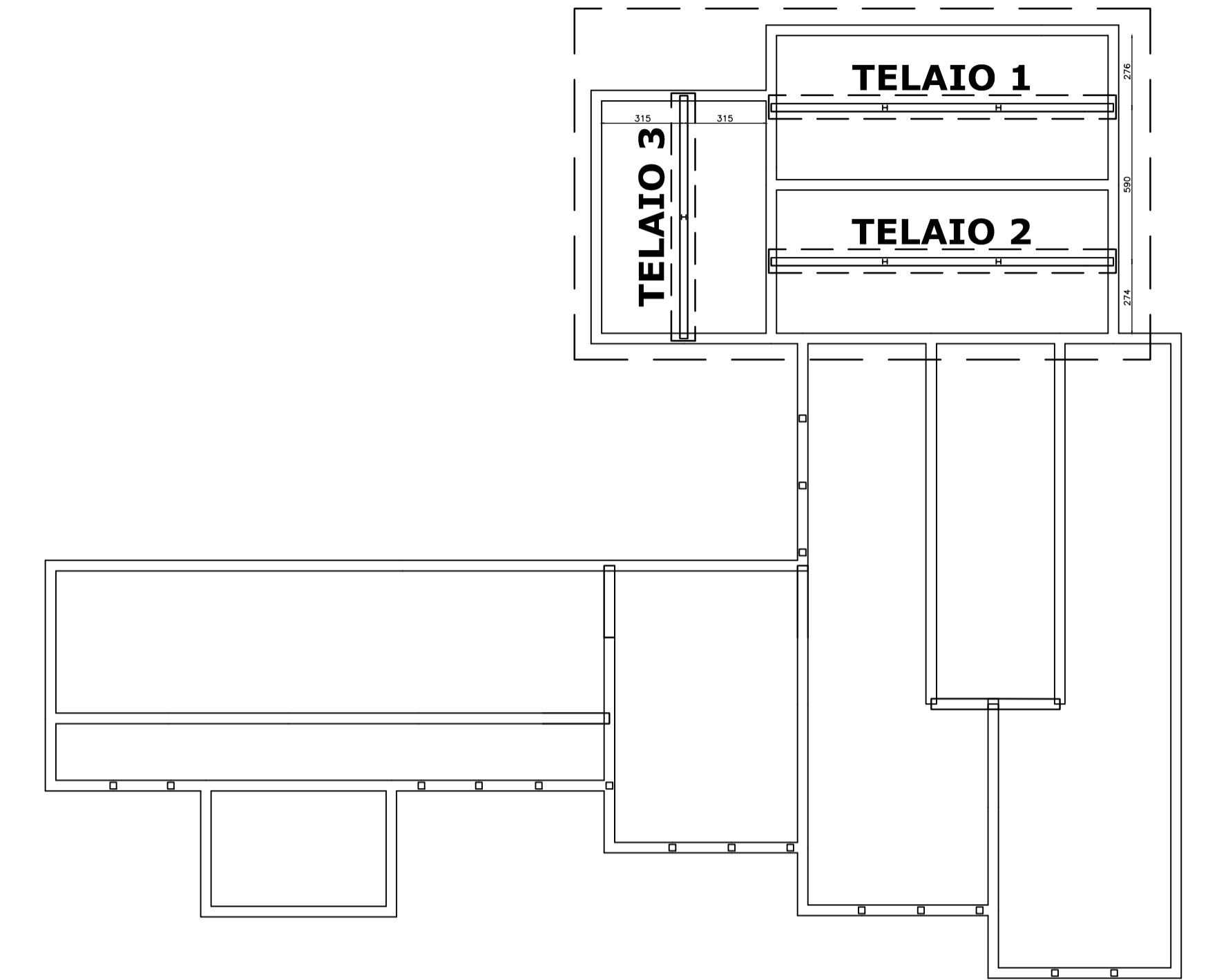
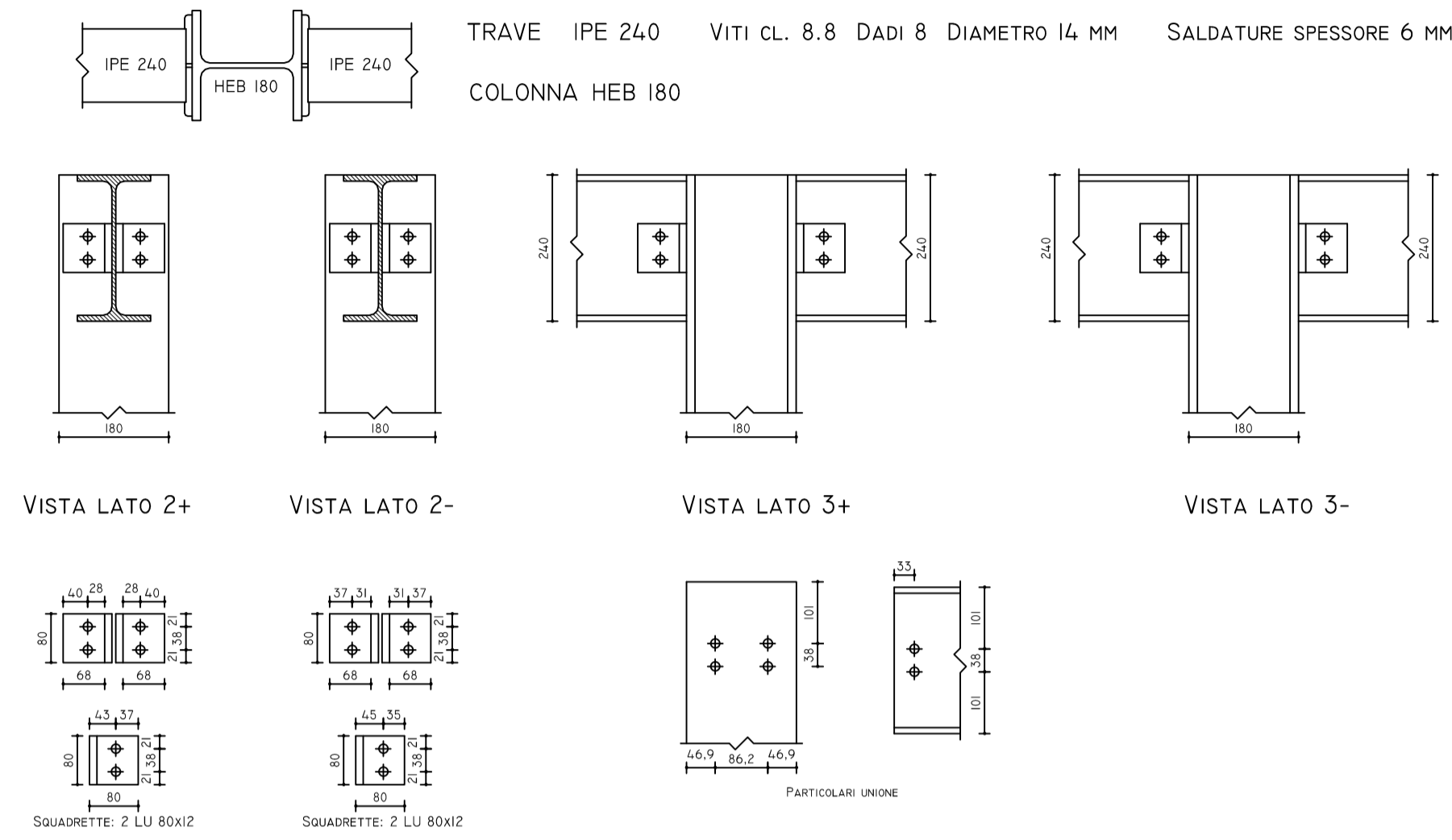


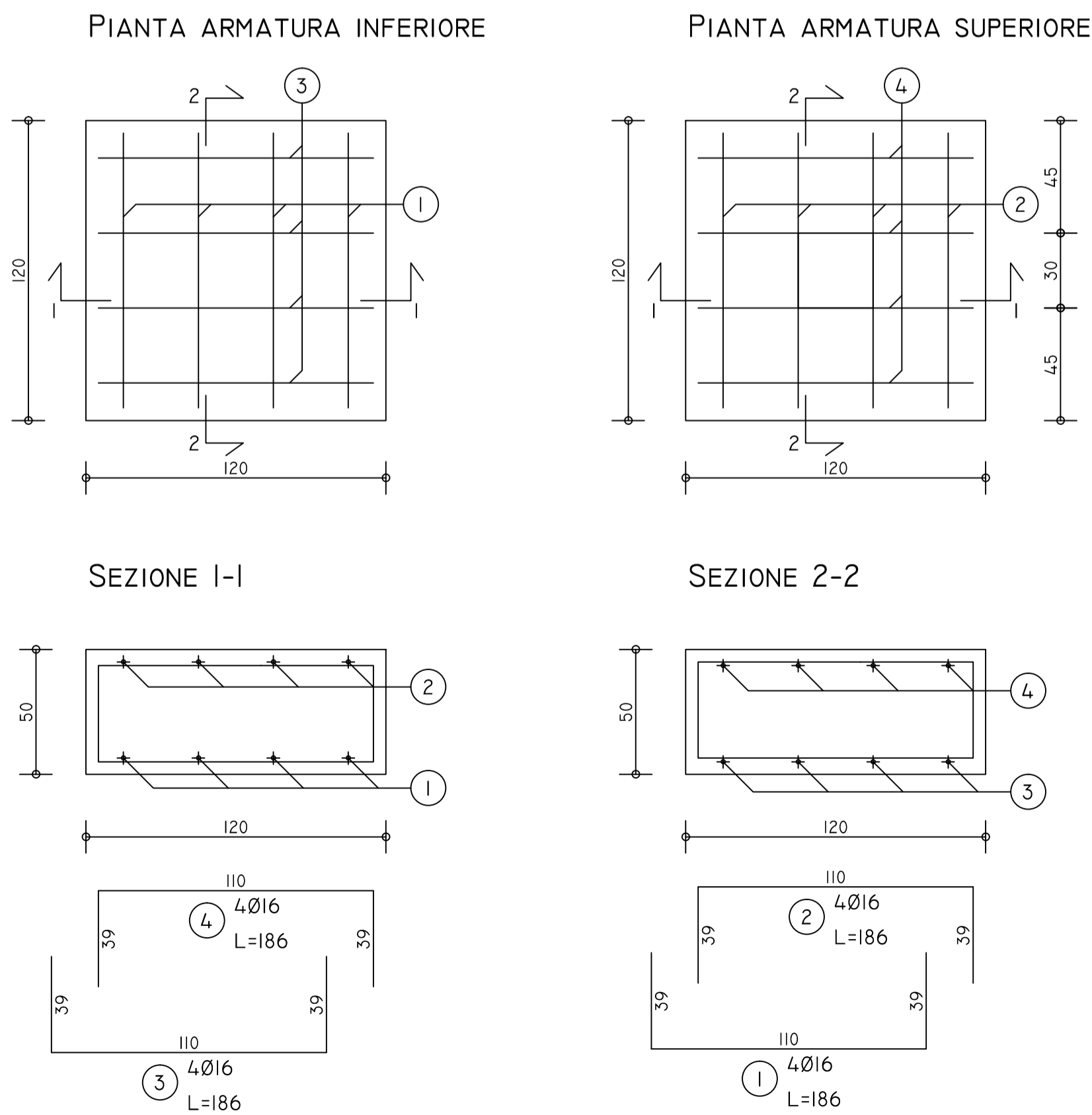
# POSIZIONAMENTO TELAI DI RINFORZO PIANO SEMINTERRATO 1:500



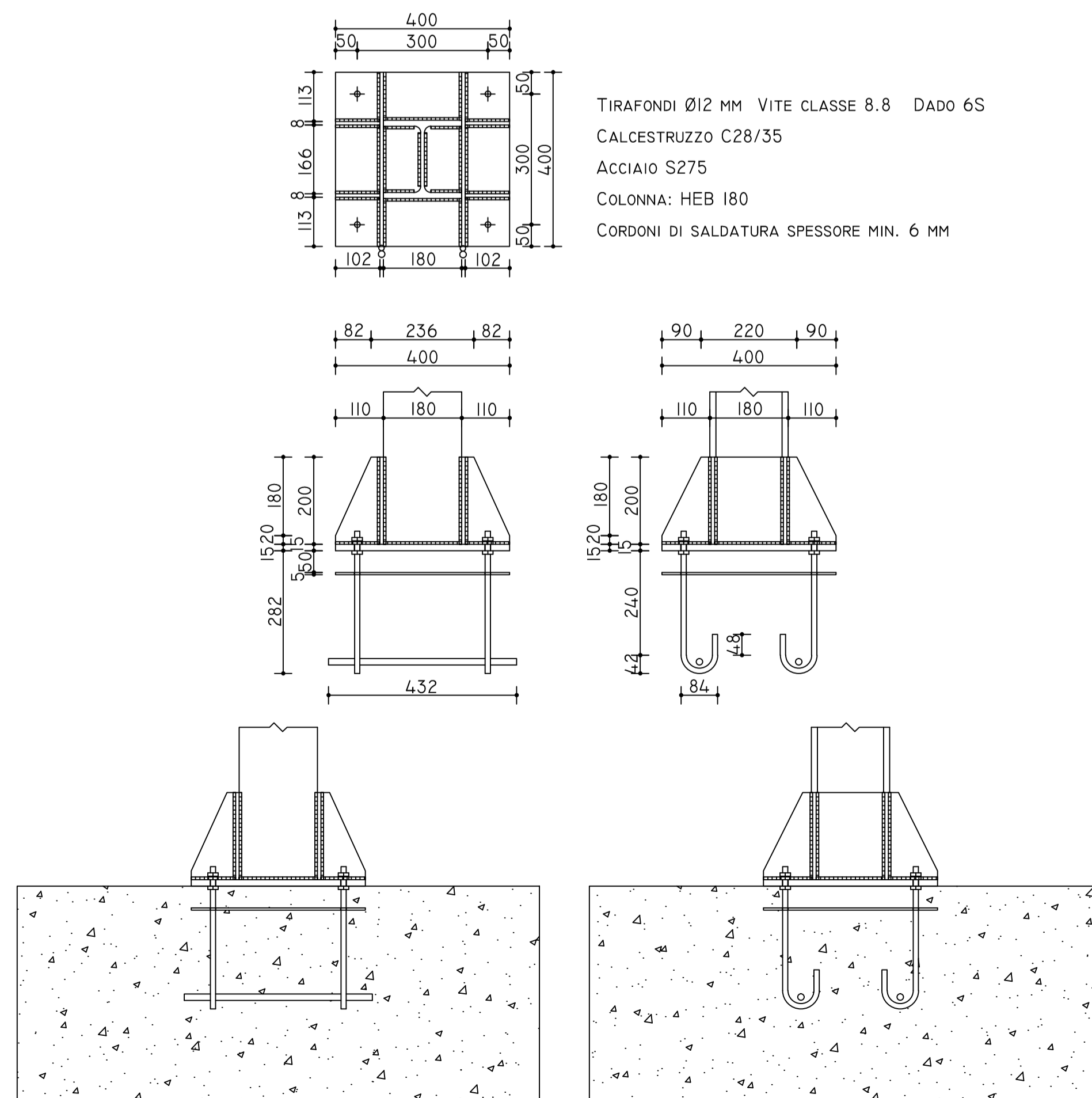
PARTICOLARE 1  
NODO TRAVE COLONNA - 1:10



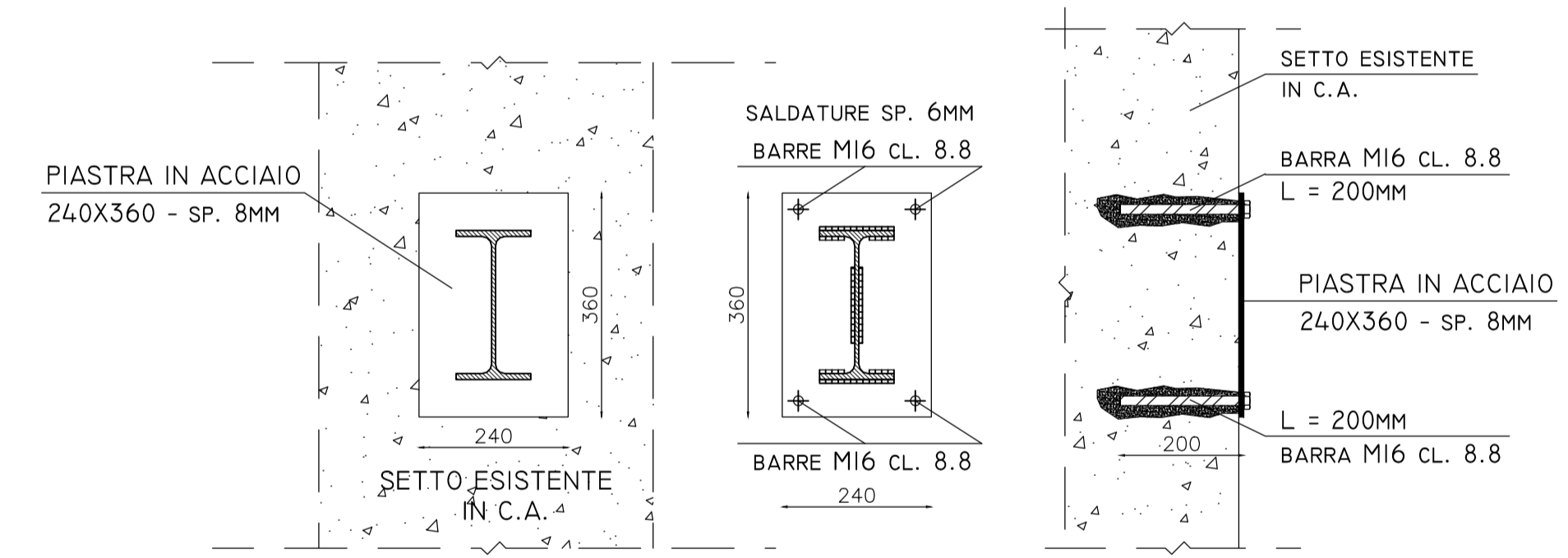
PARTICOLARE 2  
PLINTO DI FONDAZIONE - 1:20



PARTICOLARE 3  
PIASTRA DI BASE - 1:10



PARTICOLARE 4  
ANCORAGGIO TRAVE/SETTO - 1:10



## TABELLA MATERIALI

CLS GETTATO IN OPERA PER TRAVI DI FONDAZIONE	C28/35 CONSISTENZA S3-S4 RAPPORTO A/C 0,50 MAX TIPO CEMENTO - CEM I-V DIAMETRO MAX. INERTI 20mm	FISSAGGIO CHIMICO	TIPO HILTI HIT-RE 500-SD
CLS GETTATO IN OPERA PER FONDAZIONI ARMATE	C28/35 CONSISTENZA S3-S4 RAPPORTO A/C 0,50 MAX TIPO CEMENTO - CEM III-V DIAMETRO MAX. INERTI 20mm	ACCIAIO PER ARMATURE	B 450 C Ømin = 6mm - Ømax = 20mm
		COPRIFERRO (cm.)	C=2,0
		DISTANZIALI DI TIPO PLASTICO	
		CASSERATURA IN PANNELLI LIGNEI	
		DISARMANTE DI TIPO FISICO	

<b>COMUNE DI PAVIA</b>		<b>Tavola</b> S3	<b>Descrizione tavola</b> Consolidamento strutturale scuola d'infanzia Santa Teresa [POP120]
PROGETTISTA f.to Prof. Ing. Paolo Venini		<b>Scala</b> varie	
RESPONSABILE DEL PROCEDIMENTO f.to Arch. Silvia Canevari		<b>Data</b> Ottobre 2016	<b>Telaio in acciaio 3 per rinforzo solai Opere in ferro e fondazioni in c.a.</b>
IL DIRIGENTE DI SETTORE f.to Arch. Mauro Mericco		<b>Localizzazione</b> Pavia - via San Giovanni Bosco	
Agg.	Data	Descrizione modifica	
E' vietata la riproduzione di questo documento senza la preventiva autorizzazione del Progettista			
File: tavola_01_01_01_01_01_01.dwg	Dimensione:	Scala di stampa:	Unità di disegno: