

Cornicione del primo ordine, in granito rosa di Baveno

Foto d'insieme



Analisi del degrado

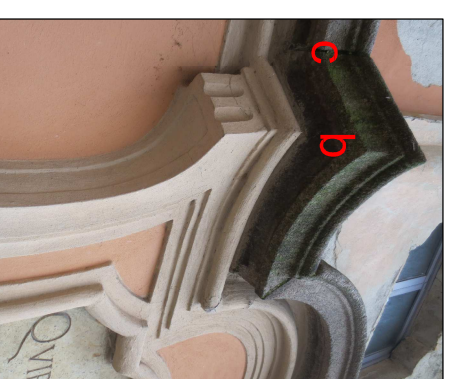
- a** - alterazione di natura biologica della superficie delle lastre dovuta al deposito di particellato atmosferico e al dilavamento della pioggia.
- b** - alterazione cromatica con formazione di macchie e depositi di muschi e licheni.
- c** - Distacchi accentuati tra una lastra e l'altra, con presenza di lacune.
- d** - Distacco dell'intonaco soprastante causato dall'azione continua di agenti atmosferici (pioggia battente, ristagno di neve e ghiaccio).
- e** - Presenza di cavo elettrico in vista.

Intervento di risanamento

- 1** - Pulitura chimico-fisica delle pietre naturali, mediante uso di spazzole e spugne e mediante impiego di idropulitrice ad acqua calda.
- 2** - Stuccatura in negativo dei giunti sconnessi e integrazione delle parti mancanti con malta di calce e polvere di marmo.
- 3** - Protezione finale eseguita con opportune resine o silicato di metile.
- 4** - Scossalina in piombo, con fissaggio a tasselli o mediante collanti specifici.
- 5** - Spostamento cavo elettrico sul retro dell'edificio.

Nota: La voce -d- distacco di intonaco, è trattata nella scheda A - 09

Particolari di dettaglio



MANUTENZIONE STRAORDINARIA
PALAZZO MEZZABARBA (Cod. int. 159)

PROGETTO ESECUTIVO

Data	Luglio 2020
Responsabile del procedimento	Arch. Mara Latini
Il Dirigente del Settore LLPP.	Arch. Mara Latini

Titolo	RIPRESE FOTOGRAFICHE DI DETTAGLIO RILIEVO GEOMETRICO E MATERICO ANALISI DEL DEGRADO DESCRIZIONE INTERVENTO DI RISANAMENTO
	Facciata Principale : Cornicione 1° ordine

Elaborato	A - 07
Progettista	arch. Vito Pasi
Collaboratori	arch. Teresio Fasani arch. Angelo Di Meo