

Cornicioni di copertura e fregi
3° ordine - Intonacati a calce

a Intonaco umido degradato
= Mq 4,90

b Intonaco degradato
= Mq 11,09

c Intonaco degradato
con muschi e licheni
= Mq 6,28

Prospetto scala 1:100

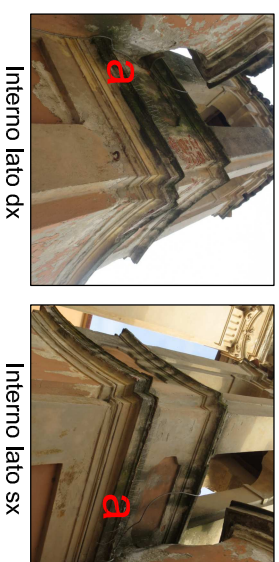
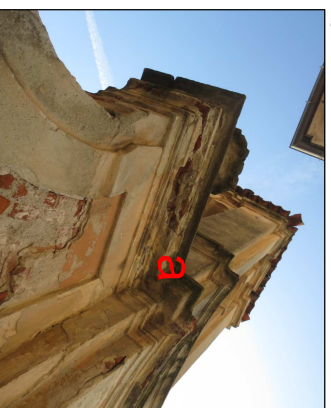


Foto d'insieme



Particolari di dettaglio



Analisi del degrado

- a-** Intonaco umido degradato e formazione in alcuni punti di muschifilicheni.
- b-** Intonaco degradato, sono presenti zone dove l'intonaco è ammalorato e in parte distaccato dal paramento murario. Causa: agenti atmosferici.

Intervento di risanamento

- 1** - Disinfestazione da colonie di micro organismi autotrofi e/o eterotrofi, mediante applicazione di biocida e successiva rimozione meccanica.
- 2** - Rifacimento parte di cornice mancante in laterizio intonacato con conci sagomati, ancorati alla muratura con perni in acciaio inox e finitura superficiale con intonaco di calce.
- 3** - Ristabilimento della coesione degli intonaci nei casi di disgregazione o polverizzazione, mediante applicazione di prodotto consolidante ai silicati di etile o malte idrauliche, ove opportuno.
- 4** - Rifacimento parte di intonaco mancante o rimosso, in malta di calce idraulica o biocalce certificata NHL: previa picchettatura delle sole eventuali parti in cemento residui.
- 5** - Stesura di due mani di tinta a calce a pennello
- 6** - Protezione superficiale con prodotto polisilossano o scialbo pigmentato o idrossido di calcio applicata a pennello.
- 7** - Scossalina in piombo.

MANUTENZIONE STRAORDINARIA PALAZZO MEZZABARBA (Cod. int. 159)

PROGETTO ESECUTIVO

Data	Luglio 2020
Responsabile del procedimento	Arch. Mara Latini
Il Dirigente del Settore LLPP.	Arch. Mara Latini

Titolo	RIPRESE FOTOGRAFICHE DI DETTAGLIO RILIEVO GEOMETRICO E MATERICO ANALISI DEL DEGRADO DESCRIZIONE INTERVENTO DI RISANAMENTO
	Facciata Principale Cornicioni di copertura e fregi 3° ordine

Elaborato	A - 13
Progettista	arch. Vito Pasi
Collaboratori	arch. Teresio Fasani arch. Angelo Di Meo