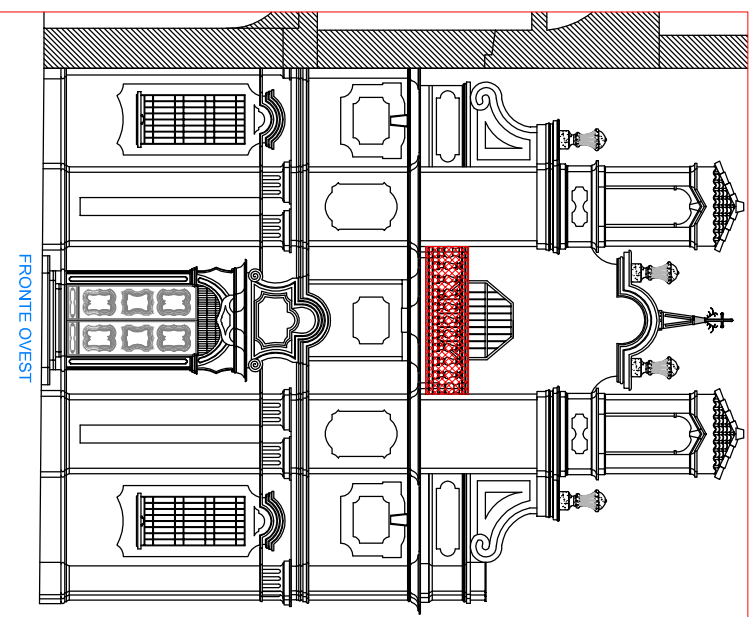
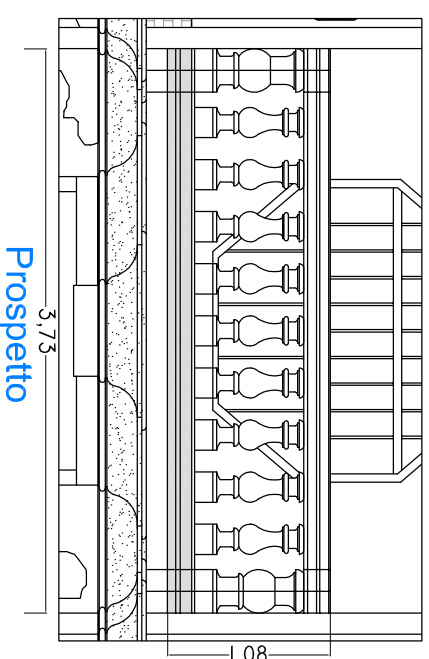


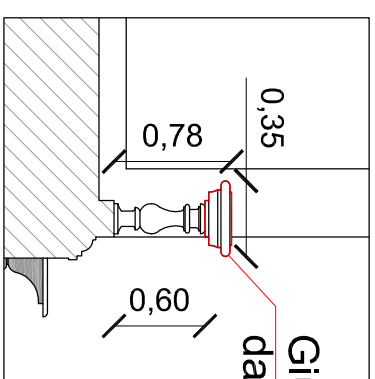
Navigator



Rilievo geometrico e materico



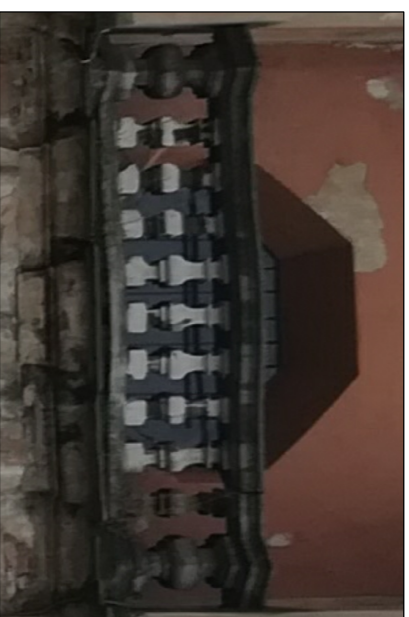
Superficie in proiezione frontale vpp= 4,02 mq



Sviluppo sezione =
 $0,35+0,01+0,05+0,09+0,055+0,025$
 $+0,045+0,60+0,12 = 1,35$ ml

Balaustra in granito Montorfano

Foto d'insieme



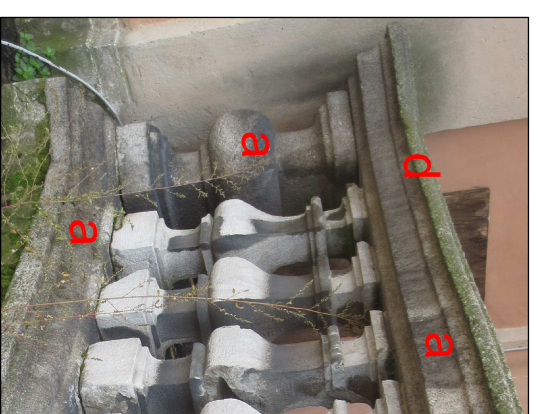
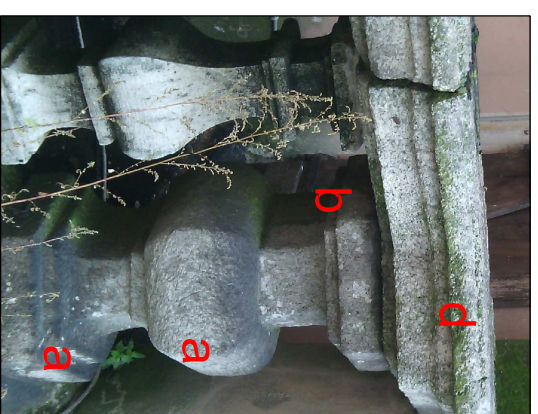
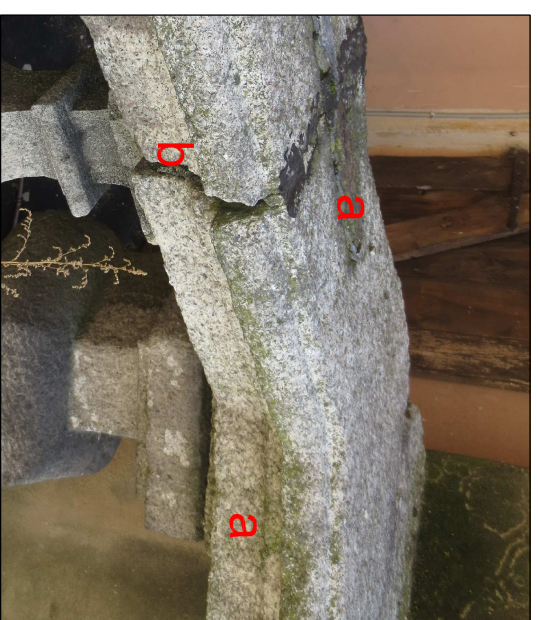
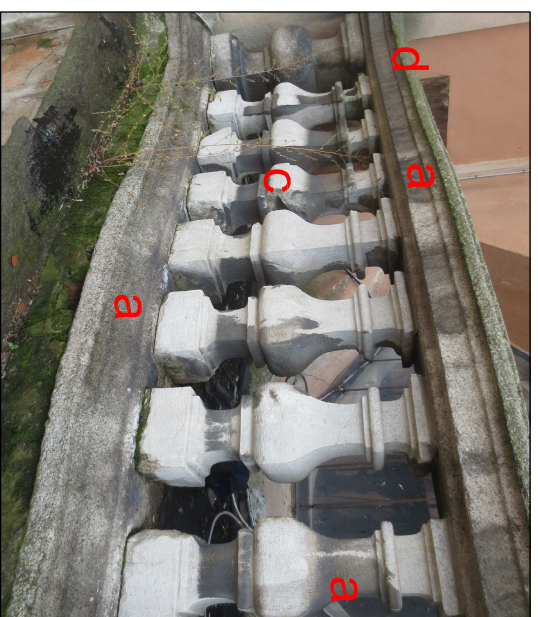
Analisi del degrado

- a** - Alterazione di natura biologica della superficie dei pilastri o dovuta al deposito di particolato atmosferico.
- b** - Sconnessione dei giunti.
- c** - Distacco di parti per usura (in particolare negli spigoli e lungo i tori della balaustra).
- d** - Presenza di muschio sulla superficie della parete.

Interventi di risanamento

- 1** - Pulitura chimico-fisica delle pietre naturali, mediante uso di spazzole e spugne e mediante impiego di idropulitrice ad acqua calda.
- 2** - Stuccatura in negativo dei giunti sconnessi e integrazione delle parti mancanti con malta di calce e polvere di marmo.
- 3** - Protezione finale eseguita con opportune cere micro cristalline, resine o silicato di metile.
- 4** - Trattamento inibitore di corrosione e applicazione di protettivo su ferri di ancoraggio, previa asportazione di ruggine.

Particolari di dettaglio



MANUTENZIONE STRAORDINARIA PALAZZO MEZZABARBA (Cod. int. 159)

PROGETTO ESECUTIVO

Data
Luglio 2020

Responsabile del procedimento
Arch. Mara Latini

Il Dirigente del Settore LLPP.
Arch. Mara Latini

Titolo

**RIPRESE FOTOGRAFICHE DI DETTAGLIO
RILIEVO GEOMETRICO E MATERICO
ANALISI DEL DEGRADO
DESCRIZIONE INTERVENTO DI RISANAMENTO**

Facciata Principale : Balaustra terrazzino

Elaborato

A - 14

Progettista

arch. Vito Pasi

Collaboratori

arch. Teresio Fasani
arch. Angelo Di Meo