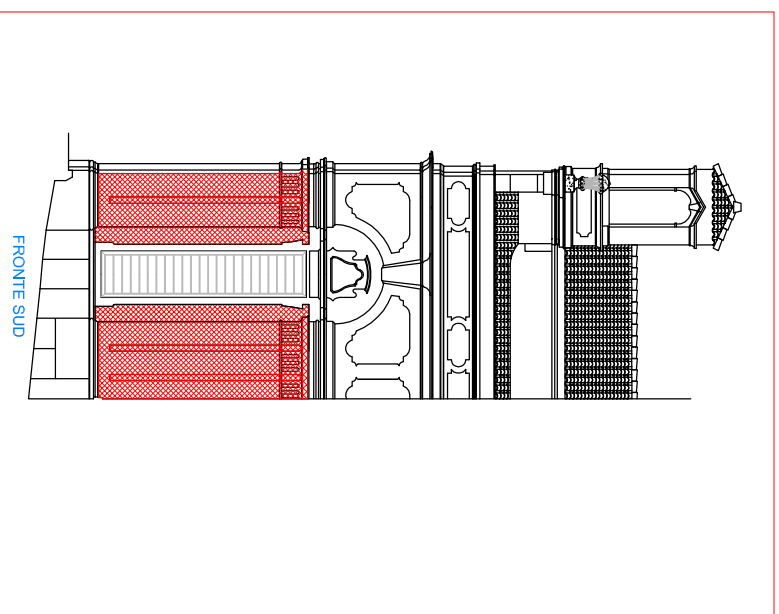
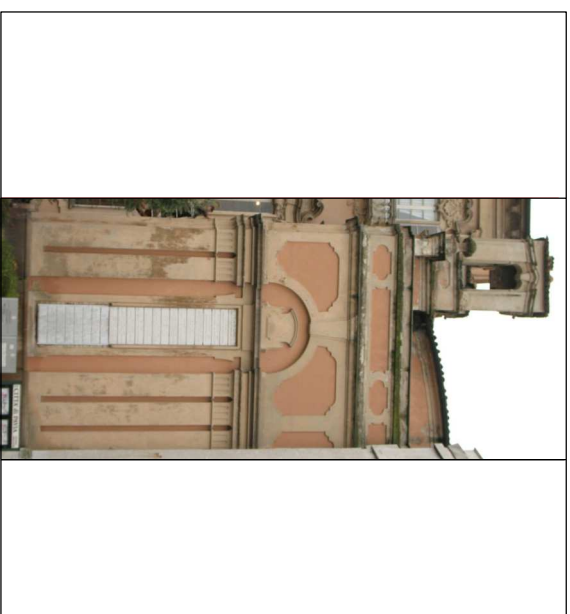


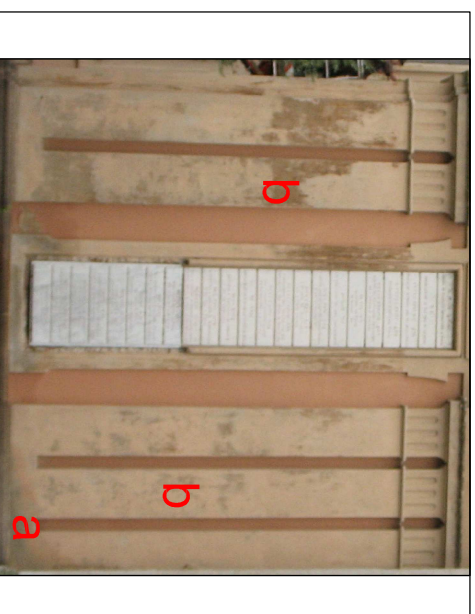
## Navigatore



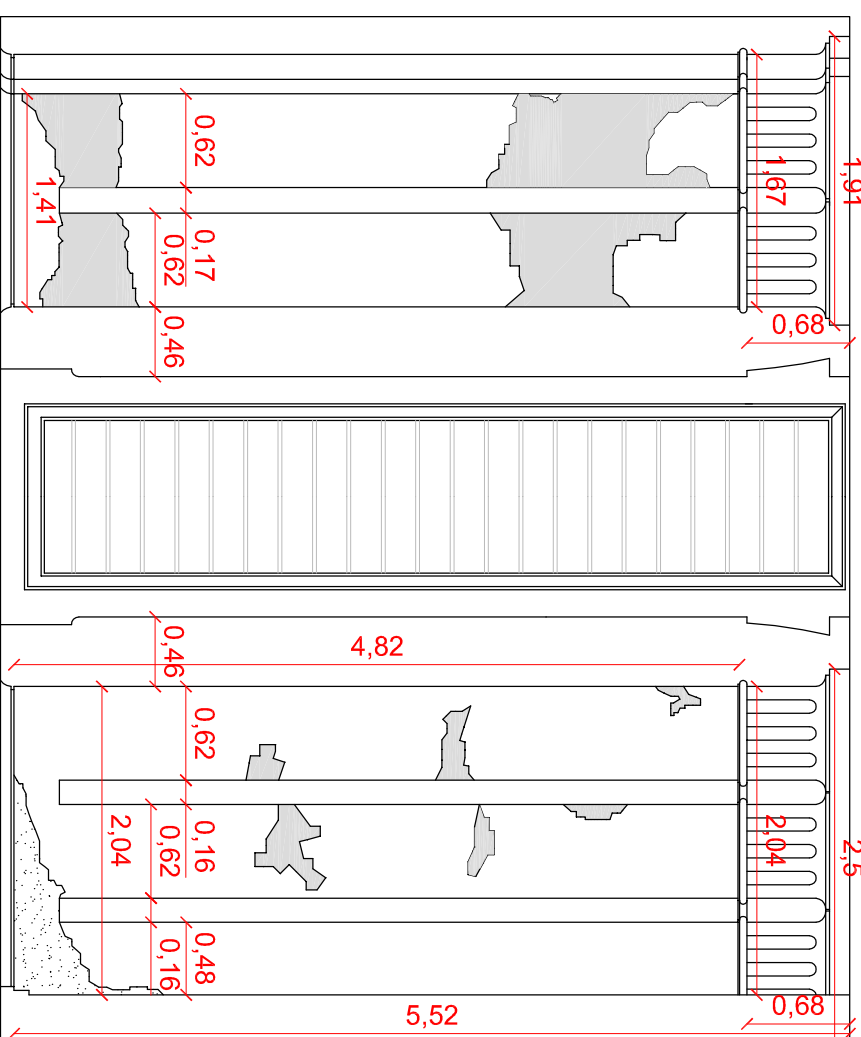
## Foto d'insieme



## Particolari di dettaglio



## Rilievo geometrico e materico



## Lesene facciata laterale

- a** Intonaco umido degradato = mq 0,40
- b** Intonaco degradato = mq 2,02

## Analisi del degrado

- a** - Intonaco umido degradato, sono presenti tracce di umidità di risalita dal terreno.
- b** - Intonaco degradato, sono presenti macchie e depositi dovuti agli agenti atmosferici e in parte ammalorato in fase di distacco dal paramento murario.

## Intervento di risanamento

- 1 - Rimozione ultimo strato di tinteggiatura di probabile matrice acrilica/sintetica, spessore 1 mm.
- 2 - Rimozione di strati a base cementizia ove presenti, parzialmente distaccati e di rasatura civile anche con buona adesione allo strato sottostante (fino a circa 3 ml da terra).
- 3 - Estrazione di sali solubili mediante acqua demineralizzata e prodotti assorbenti.
- 4 - Reintegrazioni delle parti mancanti di intonaco nei fregi eseguita con malta idraulica e pozzolana.
- 5 - Rifacimento parte di intonaco mancante o rimosso, in malta di calce idraulica o biocalce certificata NHL, previa picchettatura delle sole eventuali parti in cemento residui.
- 6 - Stesura di due mani di tinta a calce a pennello.
- 7 - Protezione superficiale con prodotto polisilossano o scialbo pigmentato o idrossido di calcio applicata a pennello.



## MANUTENZIONE STRAORDINARIA PALAZZO MEZZABARBA (Cod. int. 159)

## PROGETTO ESECUTIVO

Data	Luglio 2020
Responsabile del procedimento	Arch. Mara Latini
Il Dirigente del Settore LLPP.	Arch. Mara Latini

Titolo	<b>RIPRESE FOTOGRAFICHE DI DETTAGLIO RILIEVO GEOMETRICO E MATERICO ANALISI DEL DEGRADO DESCRIZIONE INTERVENTO DI RISANAMENTO</b>
	Facciata Laterale : Lesene 1° ordine

Elaborato	<b>A - 20</b>
Progettista	arch. Vito Pasi
Collaboratori	arch. Teresio Fasani arch. Angelo Di Meo