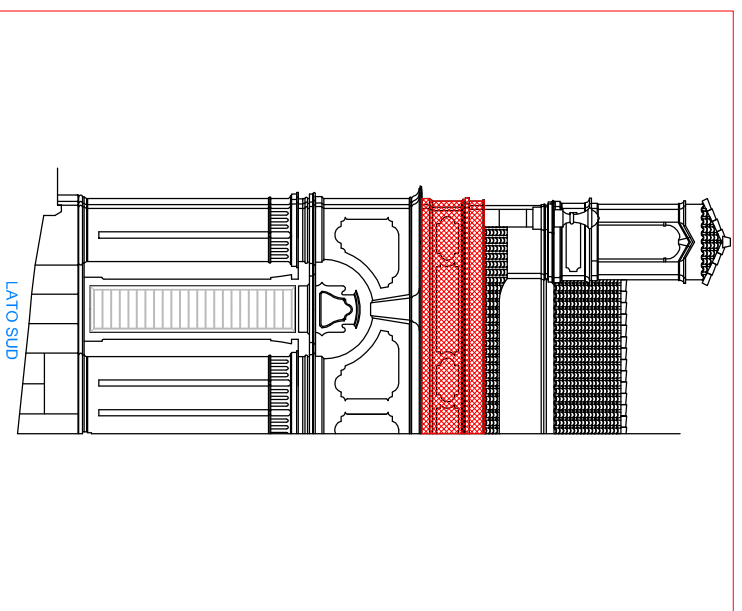
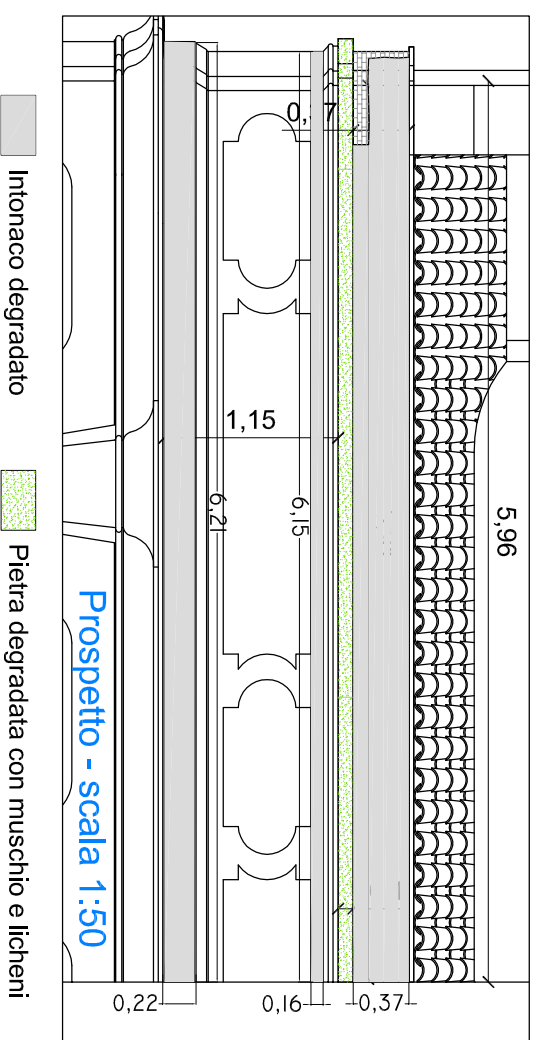


## Navigatore



## Rilievo geometrico e materico



Copertina e basamento muretto in beola  
Muretto superiore e muro di coronamento  
in mattoni pieni ed intonaco a calce

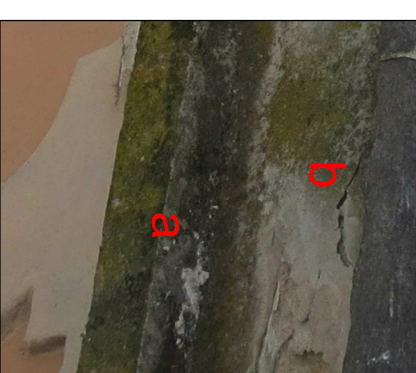
Copertina superiore in beola = lunghezza  
ml. 5,96 + risvolto dx circa ml. 1,00;  
larghezza circa ml. 0,50  
Muretto superiore = ml. 5,91 + risvolto  
dx circa ml. 1,00 h. ml. 0,37  
Base muretto in pietra naturale = ml. 5,96+  
risvolto circa ml. 1,00 sviluppo in vista  
circa ml. 0,25  
Muro di coronamento con parti di  
superfici ribassate e sagomate.  
Lunghezza ml. 5,91 sviluppo in altezza  
circa ml. 1,25

## Interventi di risanamento

- 1 - pulitura chimico-fisica delle pietre naturali, mediante uso di spazzole e spugne e mediante impiego di idropulitrice ad acqua calda.
  - 2 - asportazione dello strato della rasatura sovrapposta agli intonaci mediante mezzi meccanici manuali (bisturi, martellina).
  - 3 - pulizia degli intonaci con acqua addizionata a Desogen al 5%, satura di bicarbonato di ammonio.
  - 4 - consolidamento corticale degli intonaci decoesi in superficie, previa rimozione dei depositi superficiali mediante applicazione di prodotti a base di eteri etilici dell'acido silico.
  - 5 - consolidamento di intonaci in profondità in zone di distacco mediante aspirazione delle polveri, lavaggio e iniezione di apposito formulato a base di calce idraulica naturale.
  - 6 - reintegrazione delle parti mancanti di intonaco con malta di calce idraulica (NHL) o bio-calce/TCS.
  - 7 - tinteggiatura a calce ai silossani.
- a** - alterazione di natura biologica delle superfici degli elementi in pietra naturale dovuta al deposito di particolato atmosferico e formazione di muschio e licheni.  
**b** - distacco parziale di intonaco e disgregazione superficiale nel muretto superiore e nei fregi del muro di coronamento, con limitata formazione di muschi e licheni.  
**c** - sconnessione dei giunti della copertina in pietra.

## Analisi del degrado

## Rilievo fotografico: particolari



MANUTENZIONE STRAORDINARIA  
PALAZZO MEZZABARBA (Cod. int. 159)

## PROGETTO ESECUTIVO

Data  
Luglio 2020

Responsabile del procedimento  
Arch. Mara Latini

Il Dirigente del Settore LLPP.  
Arch. Mara Latini

Titolo

**RIPRESE FOTOGRAFICHE DI DETTAGLIO  
RILIEVO GEOMETRICO E MATERICO  
ANALISI DEL DEGRADO  
DESCRIZIONE INTERVENTO DI RISANAMENTO**

Facciata Laterale :  
Cornicione di coronamento e rilievi sottostanti

Elaborato

**A - 24**

Progettista

arch. Vito Pasi

Collaboratori

arch. Teresio Fasani  
arch. Angelo Di Meo