

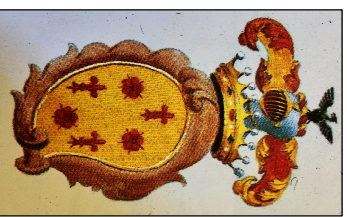
Stucchi ed intonaci a calce su paramento murario per cornici

Analisi del degrado

- a** - Distacco parziale delle cornici e delle decorazioni a stucco dovuto a vetustà e a percolazione di acqua piovana dal soffitto.
- b** - Distacco parziale e formazione di lacune delle cornici e delle decorazioni a stucco del cartiglio centrale in controfacciata e dello stemma dei Mezzabarba.
- c** - Deterioramento con alterazione cromatica superficiale della tinteggiatura e dell'intonaco parietale per pregresse infiltrazioni d'acqua piovana.
- d** - Polverizzazione superficiale degli stucchi.

Intervento di risanamento

- 1** - Pulizia degli stucchi ed estrazione dei sali solubili mediante applicazione di compresse assorbenti con pasta di cellulosa e acqua demineralizzata.
- 2** - Stuccatura di micro fratture e scagliature a livello con malta di calce naturale (NHL) e inerti selezionati su stucchi monocromi e dorati.
- 3** - Integrazione plastica di stucchi con malta di calce naturale e polvere di marmo bianco, anche per la ricostruzione degli elementi identificativi dello stemma dei Mezzabarba.
- 4** - Reintegrazione della doratura con colore ad acquerello con eventuale uso puntuale di oro in conchiglia.
- 5** - Integrazione plastica di stucchi ad imitazione dell'originale e trattamento protettivo acrilico.

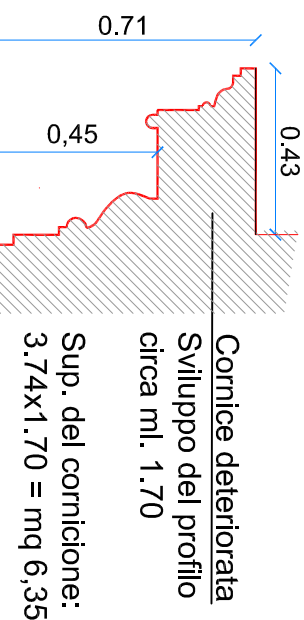
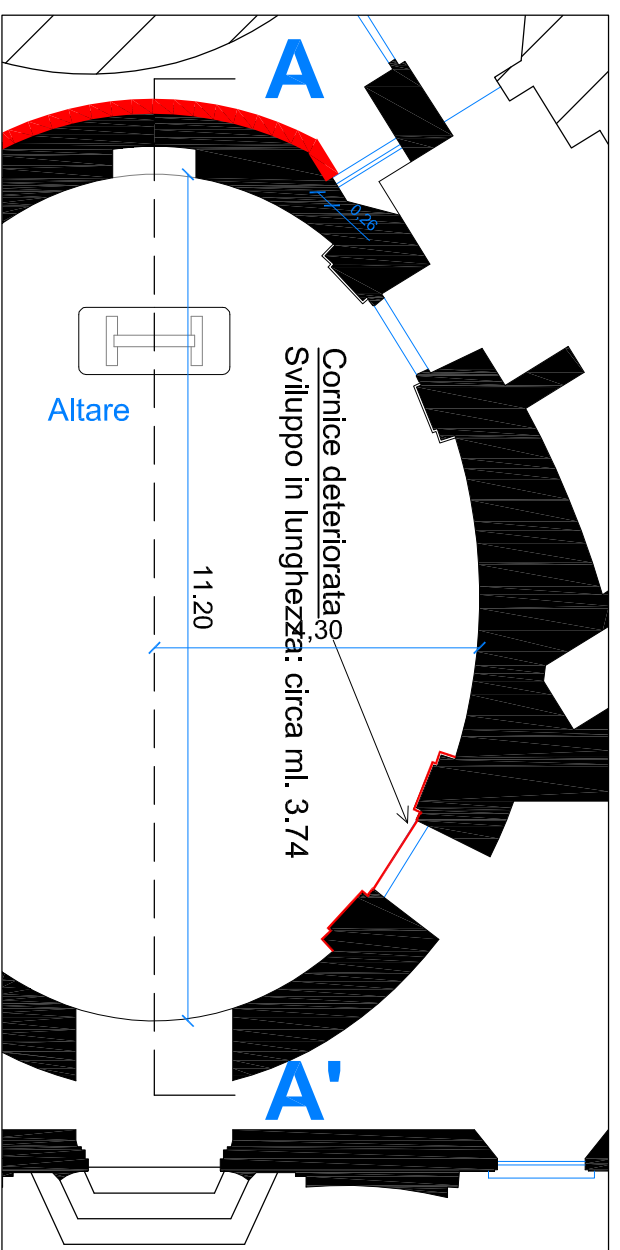
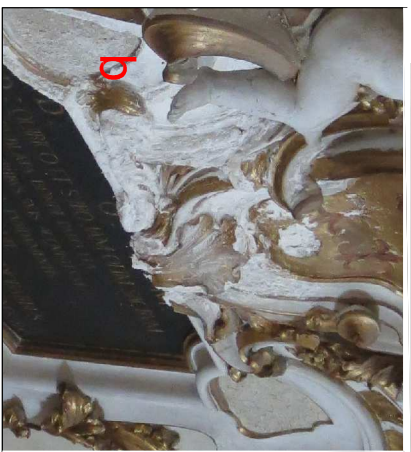


Stemma dei Mezzabarba
(tre rose alternate con tre gigli, male ordinati, il tutto di rosso)

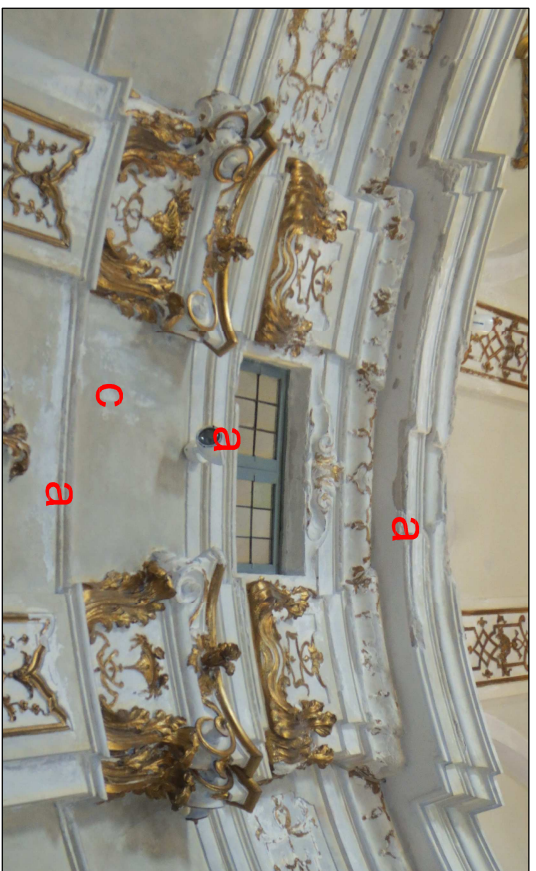
Superficie stemma e relativi fregi circa ml 2.50x1.90 = mq 4.75



Stemma deteriorato



Cornice deteriorata



MANUTENZIONE STRAORDINARIA PALAZZO MEZZABARBA (Cod. int. 159)

PROGETTO ESECUTIVO

Data	Luglio 2020
Responsabile del procedimento	Arch. Mara Latini
Il Dirigente del Settore LLPP.	Arch. Mara Latini

Titolo	RIPRESE FOTOGRAFICHE DI DETTAGLIO RILIEVO GEOMETRICO E MATERICO ANALISI DEL DEGRADO DESCRIZIONE INTERVENTO DI RISANAMENTO
	Stucchi, cornici e fregi interni della Cappella di San Quirico e Santa Giulitta

Elaborato	A - 25
Progettista	arch. Vito Pasi
Collaboratori	arch. Teresio Fasani arch. Angelo Di Meo