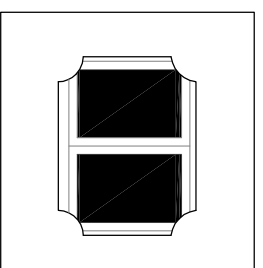
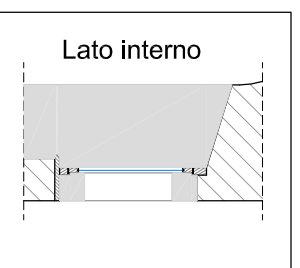


Particolare
finestra A - N° 3
scala 1:50

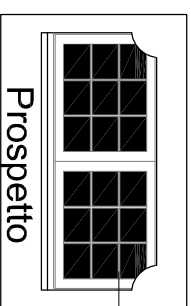


Prospetto

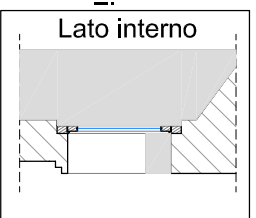


Sezione AA'

Particolare finestra
B - N° 2 - scala 1:50

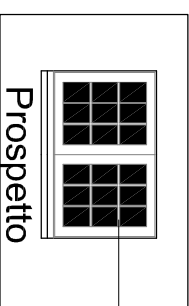


Prospetto

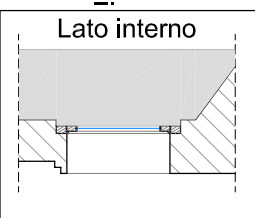


Lato interno

Particolare finestra
C - N° 2 - scala 1:50



Prospetto



Lato interno



Finestra A



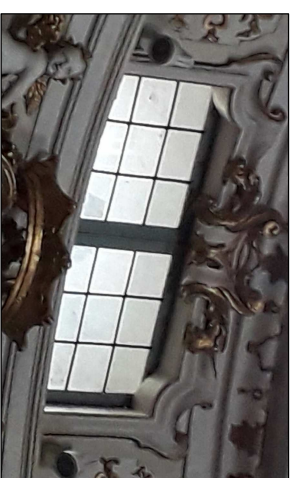
Finestra B



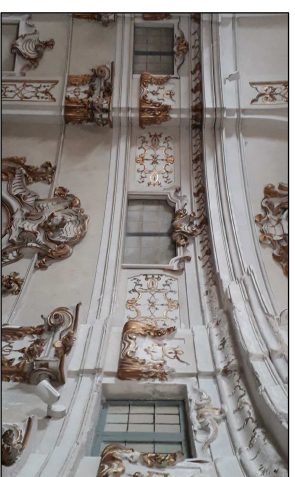
Finestra A



Finestra C



Finestra B



Finestra C



Finestra B-C

Finestre in legno Rovere a due ante, con specchiature in vetro semplice

Analisi del degrado

- a** - Deterioramento dello strato protettivo della vernice.
 - b** - I telai delle ante presentano lacune e sconnessioni.
 - c** - Lo stucco di fissaggio delle specchiature dei vetri risulta deteriorato o mancante.
- N.B.** - La finestra A* è dotata di vetro doppio.

Intervento di risanamento

- 1** - Carteggiatura degli strati di pittura, lavaggio con acqua e solvente. Consolidamento e reintegrazione delle lacune e rimessa a quadro.
- 2** - Stuccatura delle lacune e delle superfici con polvere di legno e legante naturale. Scartavetratura.
- 3** - Mano di fondo e verniciatura a smalto laccato.
- 4** - Sverniciatura con idoneo solvente delle parti metalliche, ferramenta. Trattamento con convertitore di ruggine.
- 5** - Ripristino rasatura davanzali in pietra finestre A.

**MANUTENZIONE STRAORDINARIA
PALAZZO MEZZABARBA (Cod. int. 159)**

PROGETTO ESECUTIVO

Data	Luglio 2020
Responsabile del procedimento	Arch. Mara Latini
Il Dirigente del Settore LLPP.	Arch. Mara Latini

Titolo	RIPRESE FOTOGRAFICHE DI DETTAGLIO RILIEVO GEOMETRICO E MATERICO ANALISI DEL DEGRADO DESCRIZIONE INTERVENTO DI RISANAMENTO
	Facciata Principale: Finestre piano Ammezzato

Elaborato	A - 27
Progettista	arch. Vito Pasi
Collaboratori	arch. Teresio Fasani arch. Angelo Di Meo