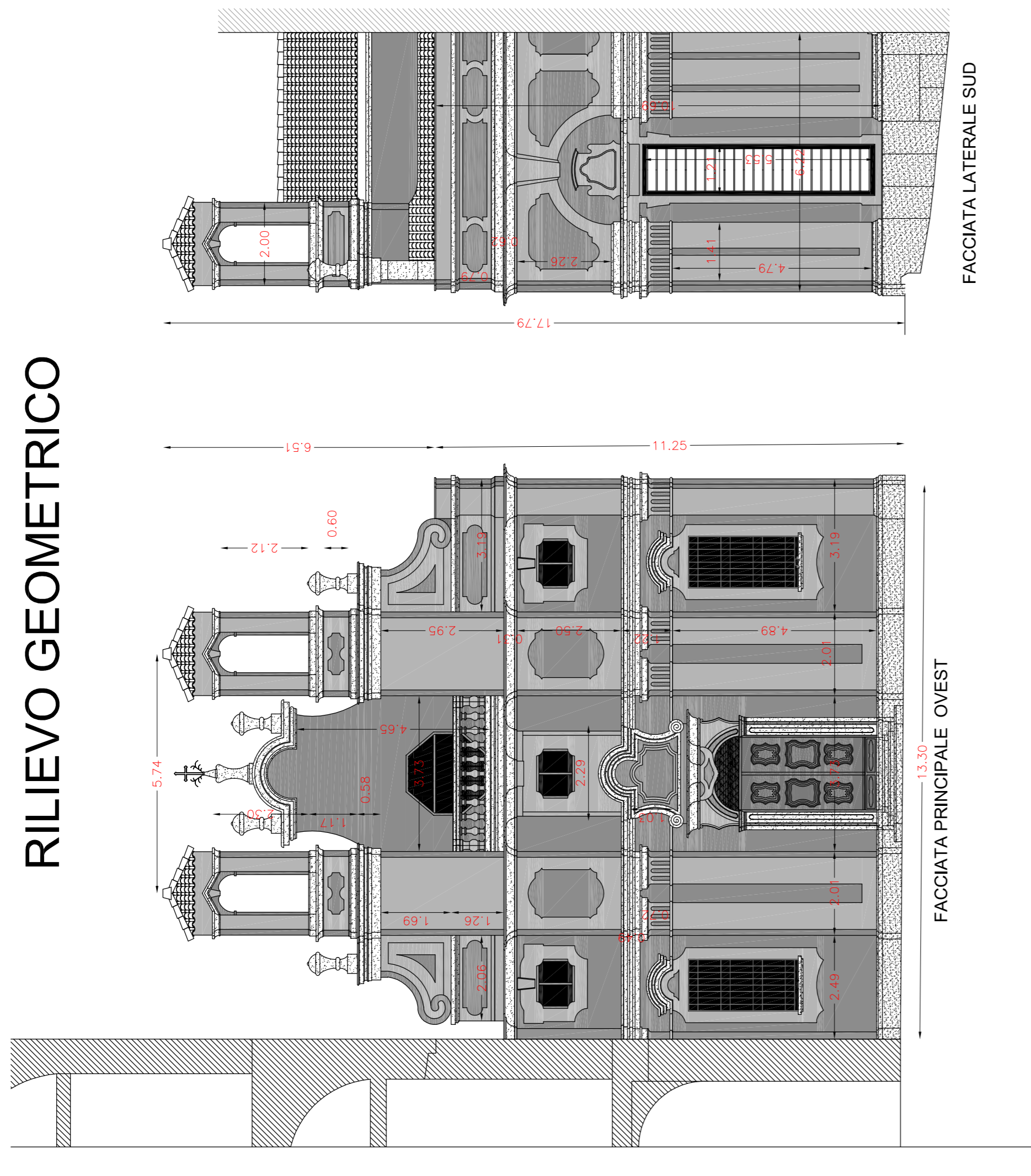


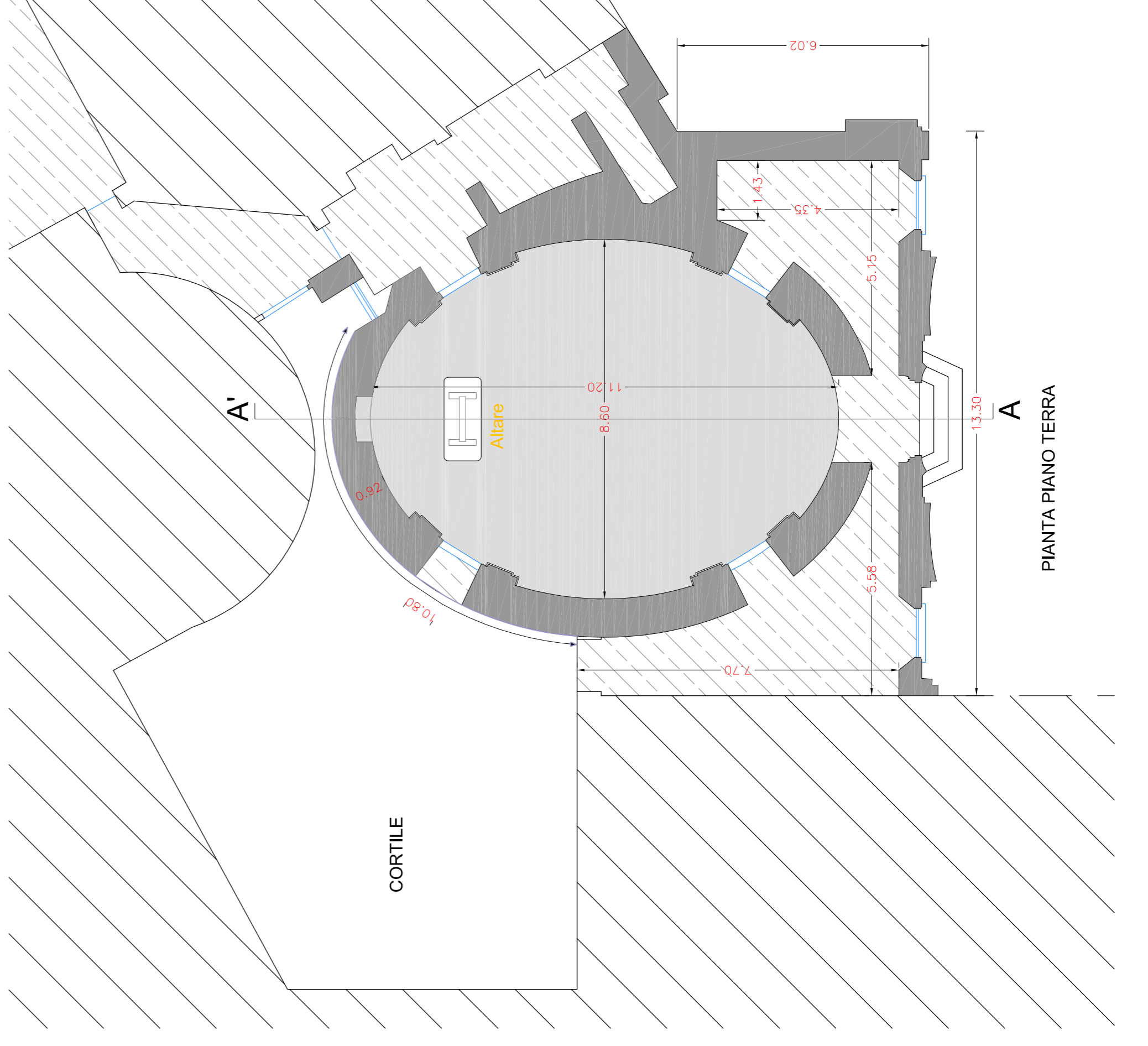
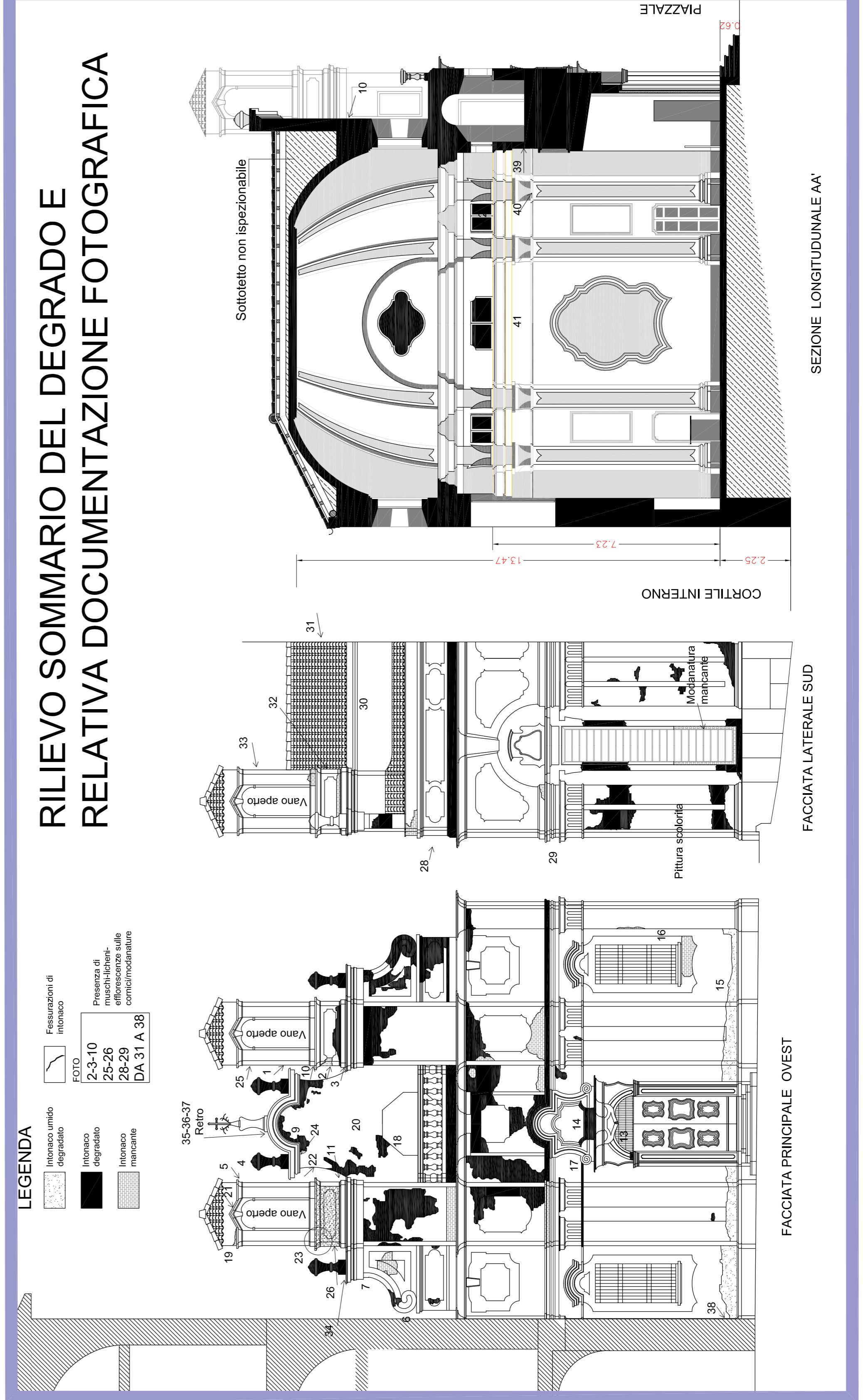
RILIEVO GEOMETRICO



RILIEVO SOMMARIO DEL DEGRADO E RELATIVA DOCUMENTAZIONE FOTOGRAFICA

LEGENDA

	Esistenze di intonaco
	FOTO 2-3-10
	Presenza di macchiature efflorescenze sale e carbonatazioni
	FOTO 25-26
	FOTO 28-29
	DA 31 A 38



COMUNE DI PAVIA
SETTORE LAVORI PUBBLICI E PATRIMONIO



MANUTENZIONE STRAORDINARIA PALAZZO MEZZABARBA
(Cod. int. 159)
PROGETTO ESECUTIVO

<p>Intervento 1 SISTEMAZIONE FACCIATE DELLA CHIESETTA</p>	<p>Orientamento N. lavoro 02</p>
<p>Scala 1:100</p>	<p>Tracce RILIEVO SOMMARIO DEL DEGRADO E RELATIVA DOCUMENTAZIONE FOTOGRAFICA - SEZIONE LONGITUDINALE - PIANTA</p>

Responsabile del procedimento : arch. Mara Latini
Progettista: arch. Vito Giuseppe Pasi
Collaboratori progettista: arch. Teresa Esposito, arch. Angelo Di Niesi

Pavia, Luglio 2020

IL DIRIGENTE DEL SETTORE LL.PP.
arch. Mara Latini