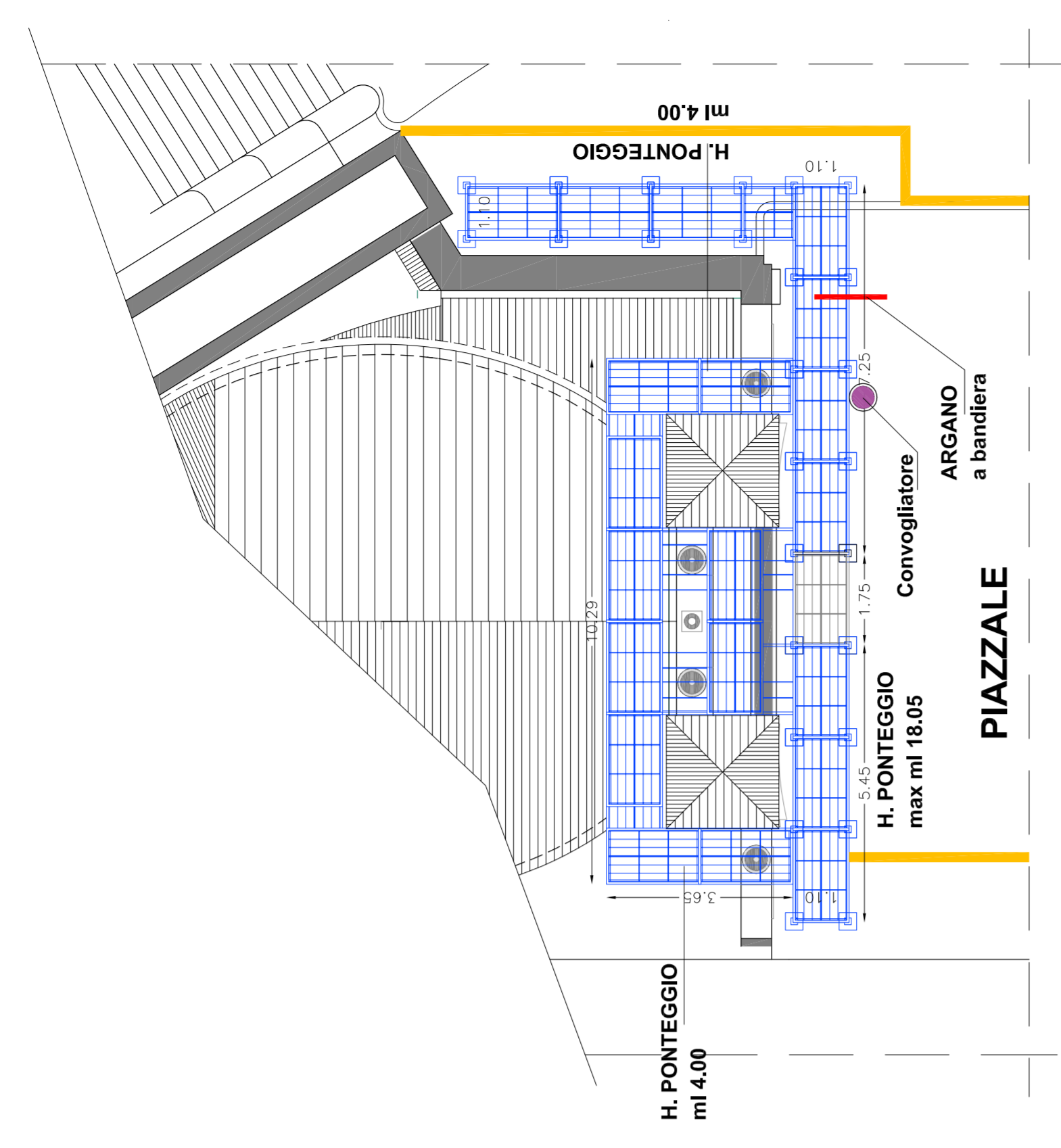
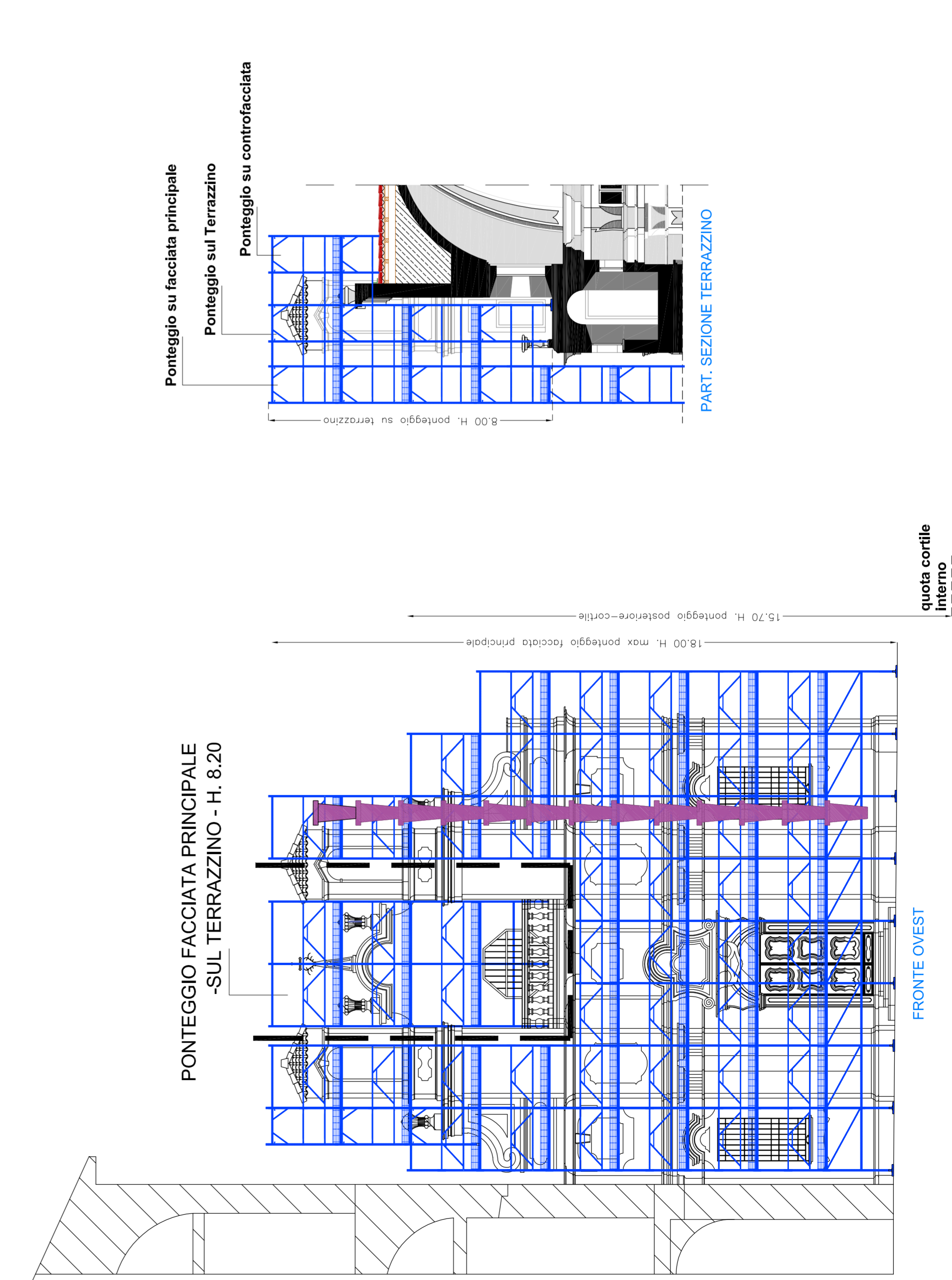
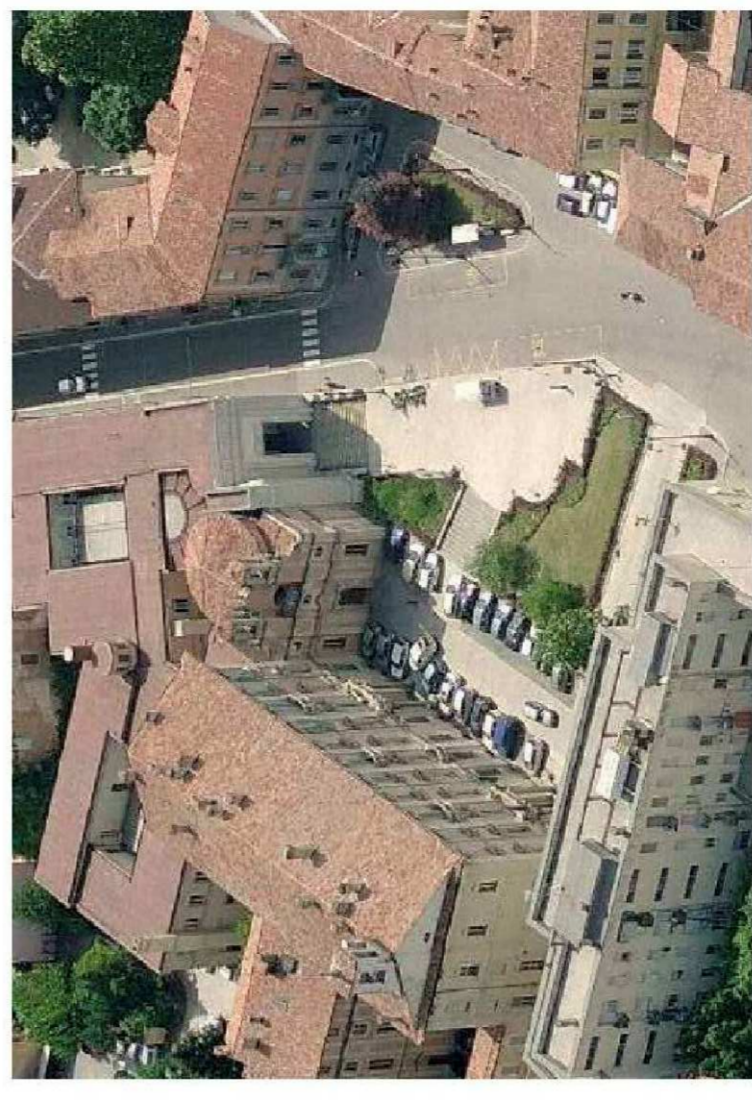


**PIANTA COPERTURA CHIESA**



**PART. PIANTA PONTEGGIO CAMPANILI**

  
 COMUNE DI PAVIA  
 SETTORE LAVORI PUBBLICI E PATRIMONIO  
 SERVIZIO MANUTENZIONE FABBRICATE E ARREDO URBANO



**MANUTENZIONE STRAORDINARIA PALAZZO MEZZABARBA**  
 (Cod. int. 159)

**PROGETTO ESECUTIVO**

Oggetto **PIANO DELLA SICUREZZA**  
 FACCIATE E COPERTURA CAPPELLA (Interventi 1 e 2)

Orientamento N. tavola  
**S 02**

Titolo **PLANIMETRIA DI CANTIERE E SCHEMA PONTEGGI DELLE FACCIATE PRINCIPALE - RETRO E CAMPANILI**  
 Scala **1:100**

Responsabile del procedimento : arch. Mara Latini  
 Progettista: arch. Vito Giuseppe Pasi  
 Collaboratori progettista: arch. Teresio Fasani  
 arch. Angelo Di Meo  
 Pavia, Luglio 2020

IL DIRIGENTE DEL SETTORE LL.PP.  
 arch. Mara Latini

quota cortile  
 interno