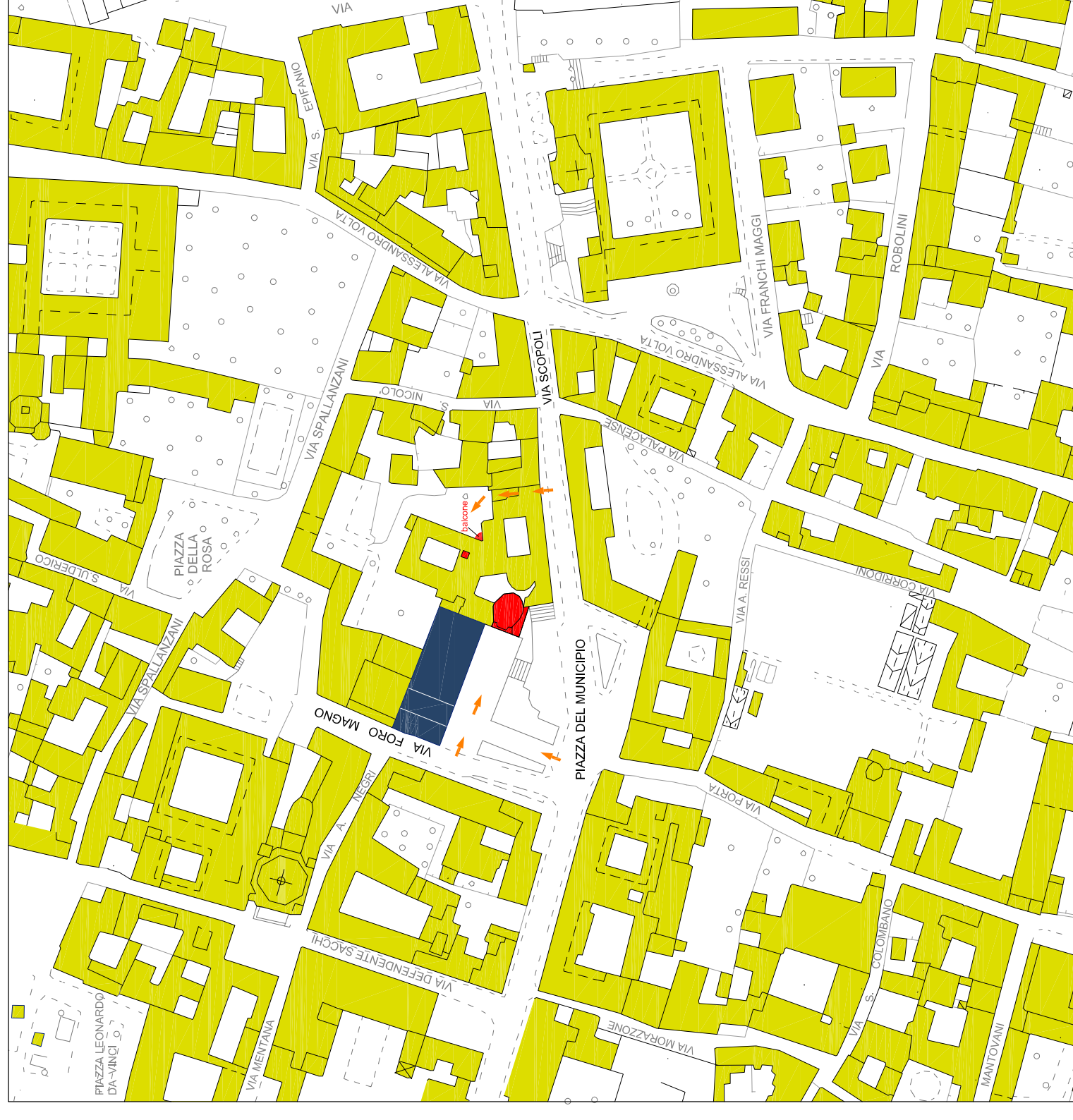
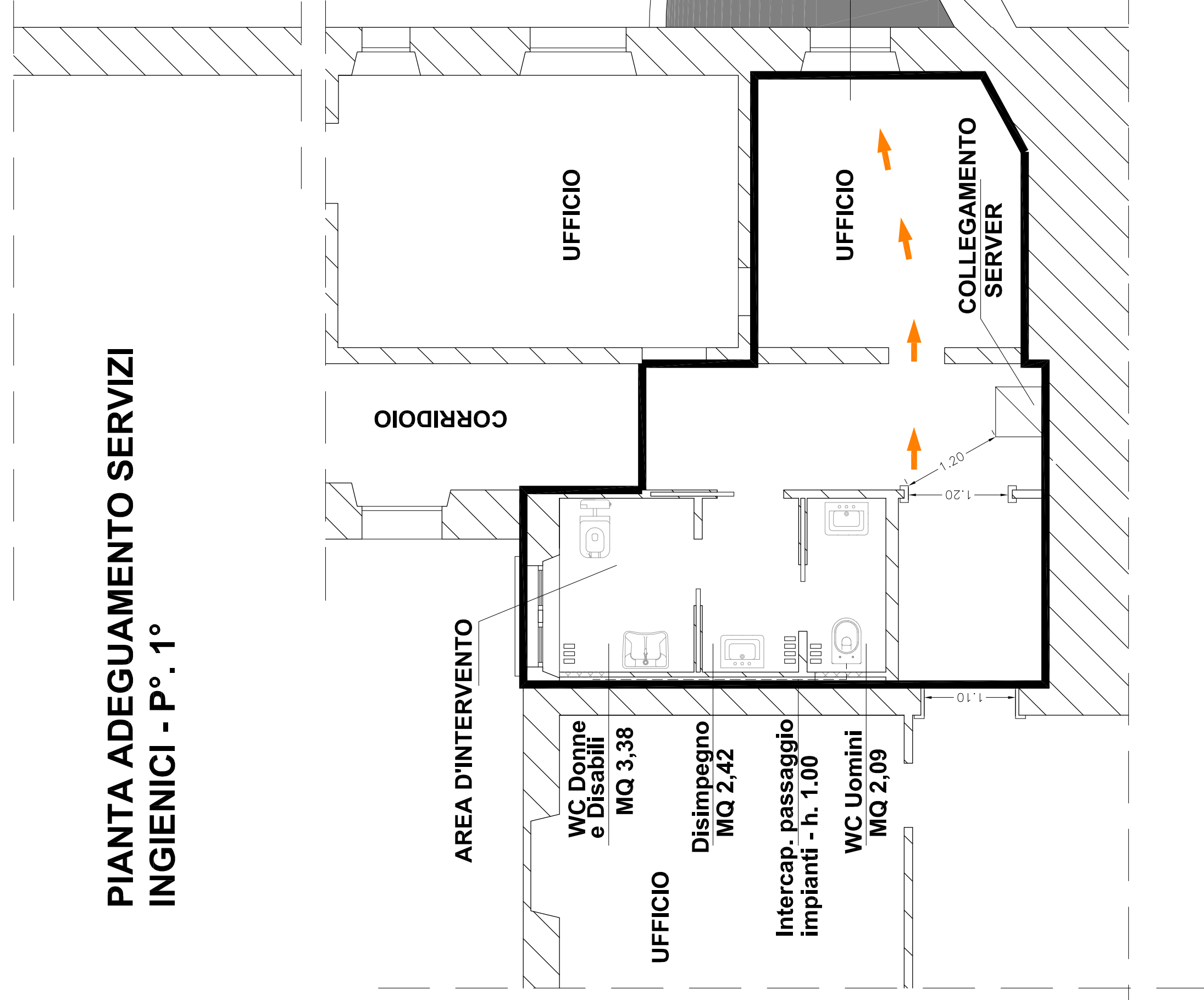


FOTO CORTILE -AREA CANTIERE-

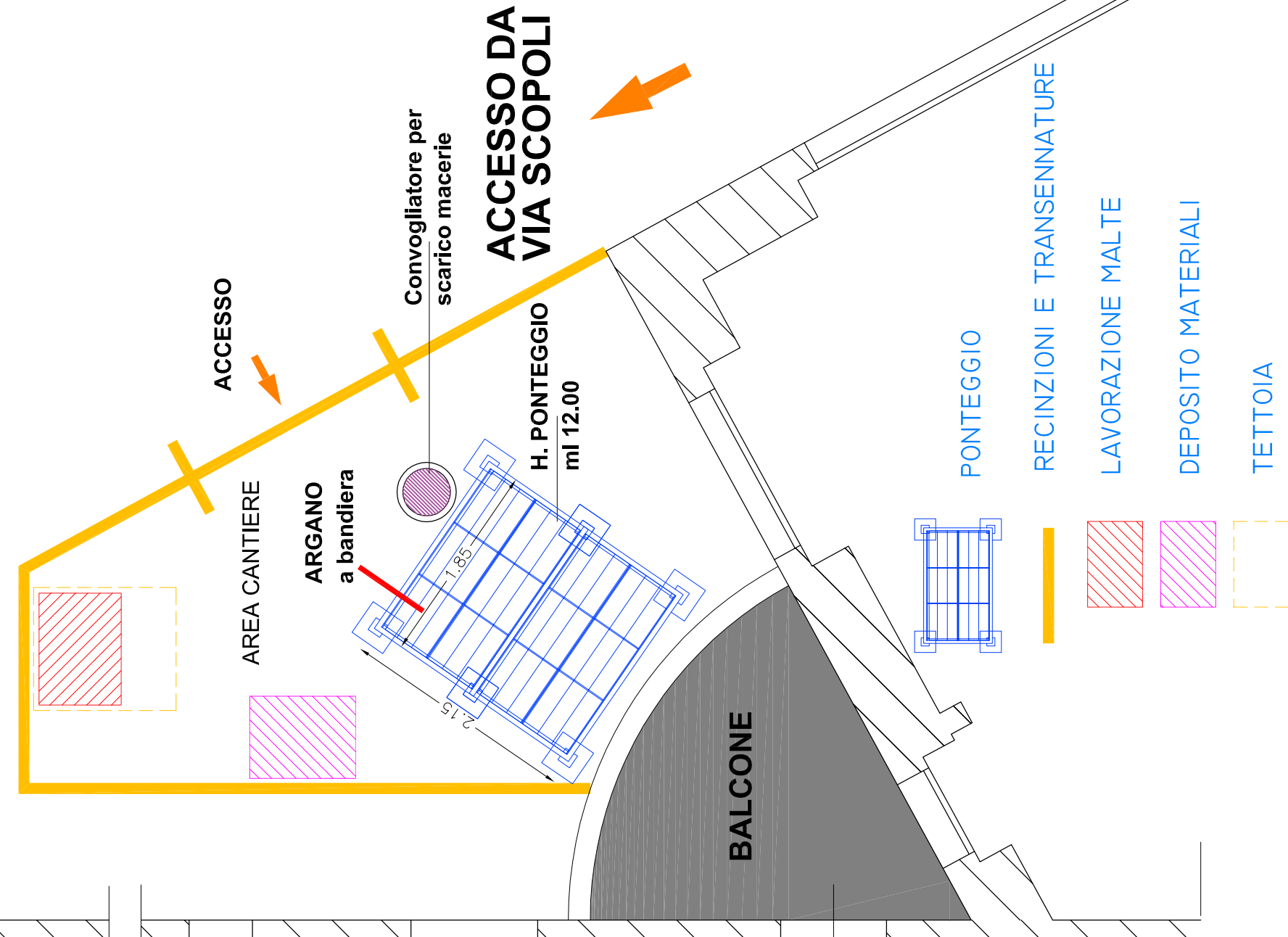


■ AREA INTERVENTI
 → ACCESSO AL CANTIERE

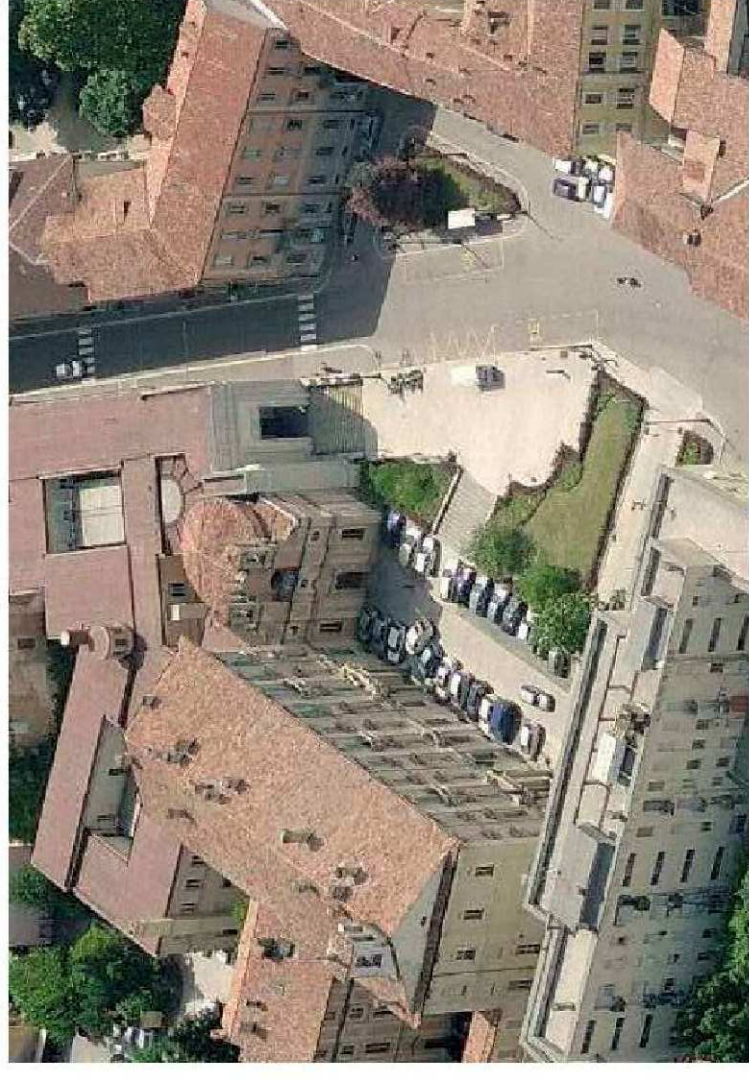
PIANTA ADEGUAMENTO SERVIZI
 INGIENICI - P. 1°



CORTILE INTERNO



COMUNE DI PAVIA
 SETTORE LAVORI PUBBLICI E PATRIMONIO
 SERVIZIO MANUTENZIONE FABBRICATI E ARREDO URBANO



MANUTENZIONE STRAORDINARIA PALAZZO MEZZABARBA
 (Cod. int. 159)

PROGETTO ESECUTIVO

Orientamento N. tavolo
 S 03

Scala
 1:50

Titolo
 PLANIMETRIA DI CANTIERE E SCHEMA PONTEGGIO
 SUL CORTILE INTERNO

Responsabile del procedimento : arch. Mara Latini
 Progettista: arch. Vito Giuseppe Pasi
 Collaboratori progettista: arch. Teresio Fasani
 arch. Angelo Di Meo
 Pavia, Luglio 2020

IL DIRIGENTE DEL SETTORE LL.PP.
 arch. Mara Latini