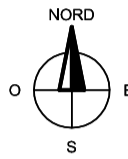
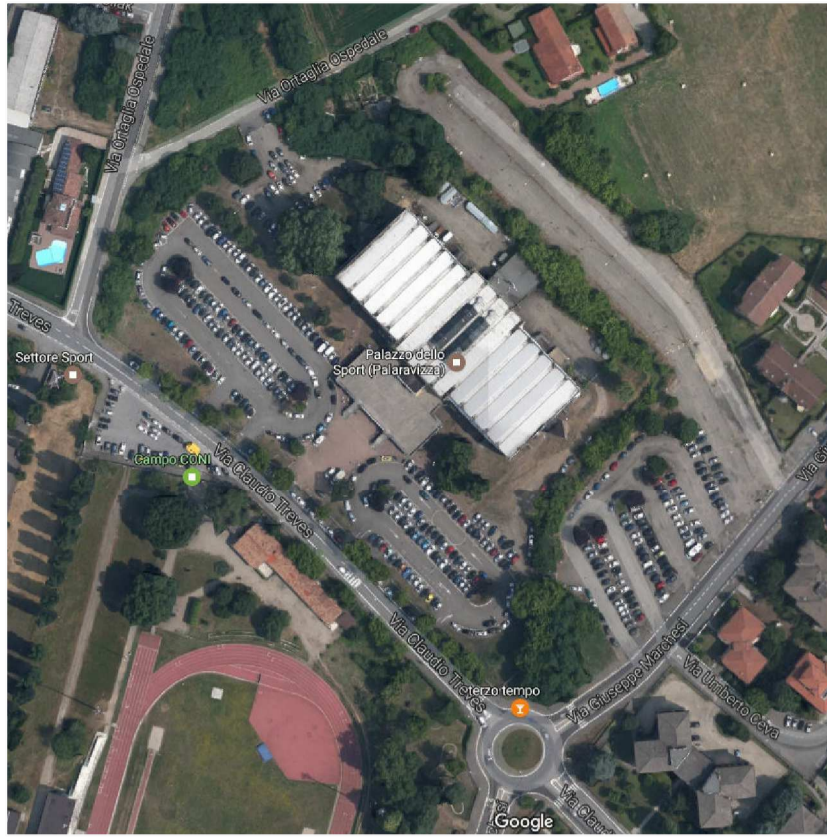


VISTA AEREA AREA "PALARAVIZZA"



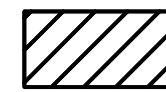
Estratto del "Capitolato Speciale d'Appalto":

Art. 44/a LAVORI PRELIMINARI ED ALLESTIMENTO DEL CANTIERE

Il cantiere del "Palazzo Comunale dello Sport - Giuliano Ravizza" è da considerarsi un "cantiere di tipo aperto", in quanto, anche se le aree di pertinenza e di contorno del PALARAVIZZA sono delimitate da recinzione metallica fissa, tutte le lavorazioni previste in progetto al Piano Terra, che si svolgeranno all'interno di detta recinzione, non potranno essere ulteriormente delimitate - se non per le uniche aree puntuali in cui è prevista una recinzione provvisoria di cantiere - e l'impresa appaltatrice si troverà a movimentare mezzi, materiali ed attrezzature in concomitanza con il transito del Personale e degli utenti del Palazzetto dello sport.

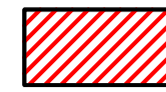
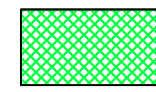
Pertanto la gestione del cantiere dovrà essere condotta con la massima razionalità, diligenza e perizia, al fine di non arrecare disturbo e danno alle persone ed ai mezzi circolanti all'interno delle aree libere del Palazzetto.

AREE A LIBERA CIRCOLAZIONE
CON TRANSITO DI PERSONALE ED UTENTI
DEL PALAZZO COMUNALE DELLO SPORT

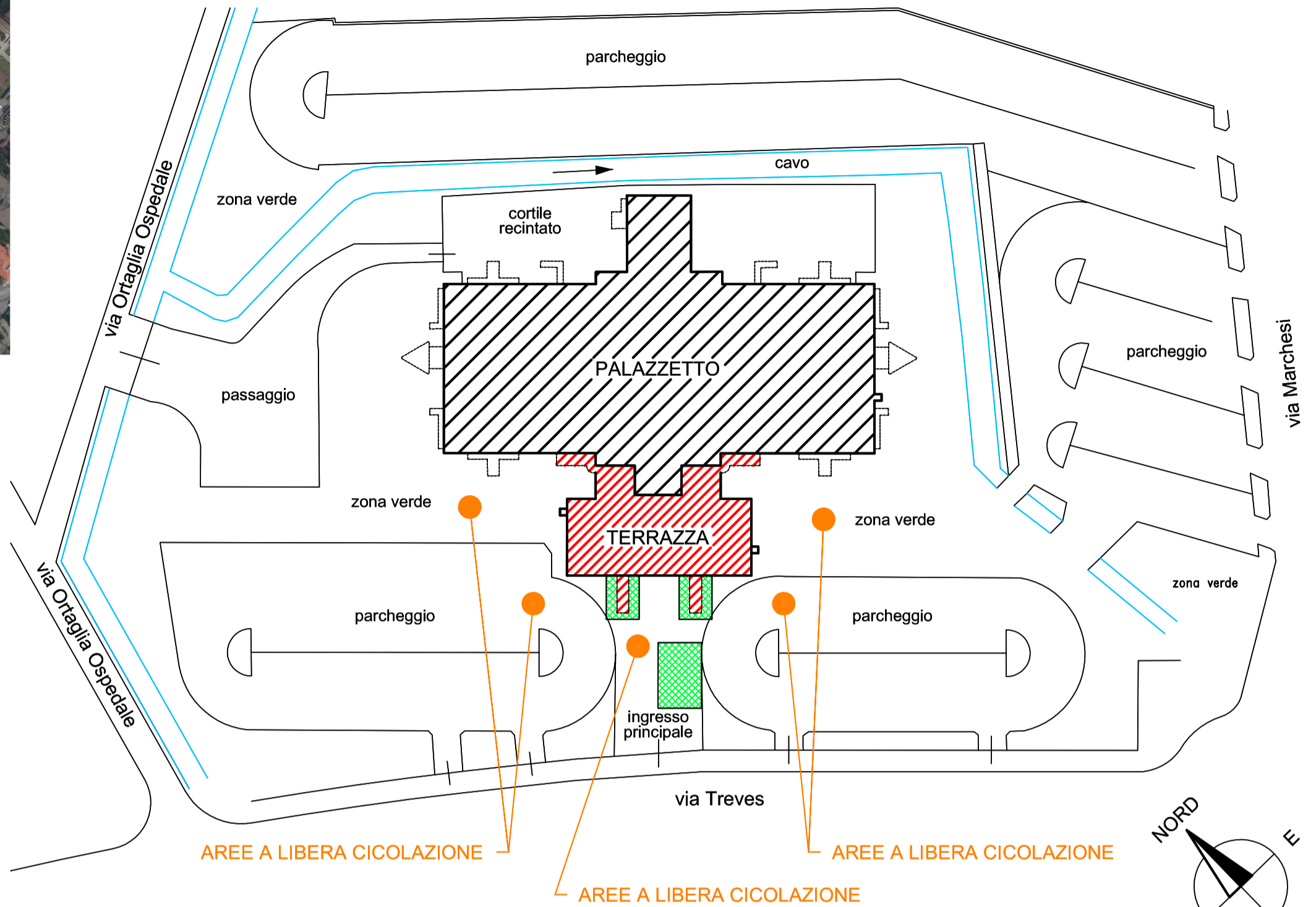


FABBRICATO
non oggetto di intervento

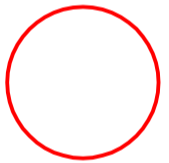
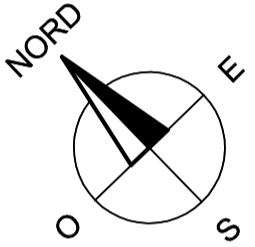
AREE DI CANTIERE
DELIMITATE CON RECINZIONE PROVVISORIA



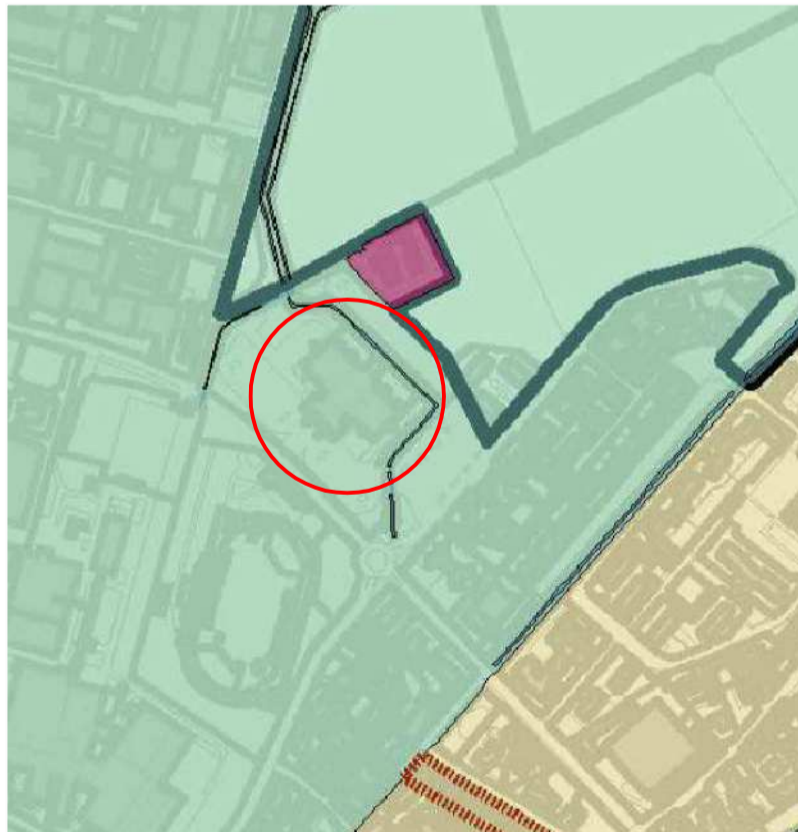
TERRAZZA e SCALE DI SICUREZZA
oggetto di intervento



PLANIMETRIA GENERALE



OGGETTO DI INTERVENTO
"PALARAVIZZA"

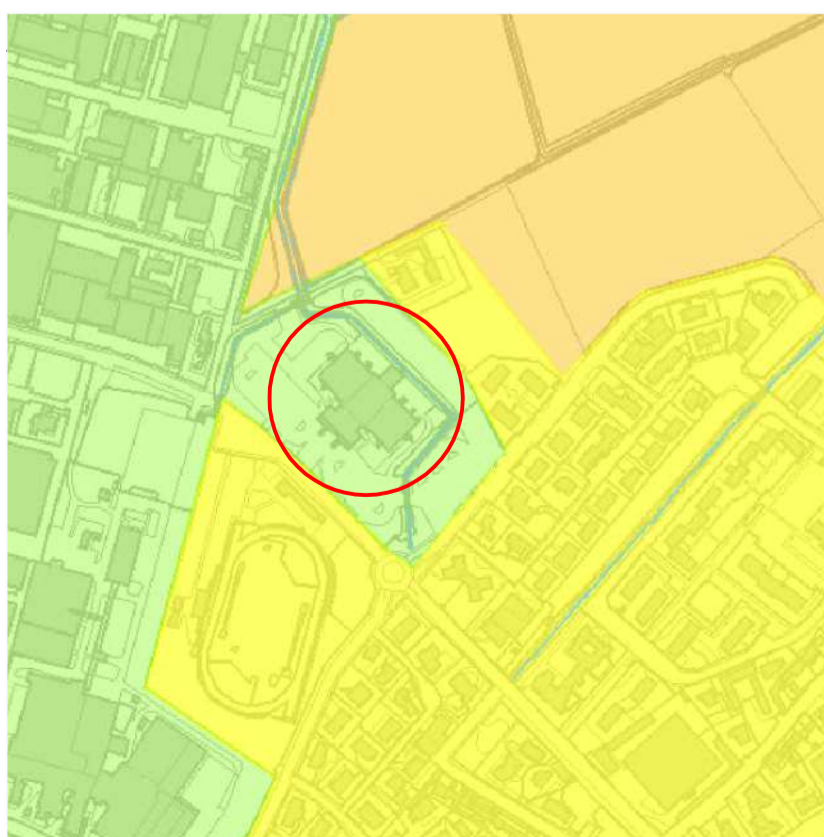


LEGENDA

Sistema paesistico ambientale

- Confine comunale
- Proposta di modifica Linea di Iniziativa Comunale
- Nuclei storici
- Sistema delle cascate
- Beni Culturali vincolati vincolo diretto art. 10 Dlgs 42/2004
- Beni Culturali vincolati vincolo indiretto art. 46 Dlgs 42/2004
- Beni paesaggistici art. 142 Dlgs 42/2004
- Beni paesaggistici art. 136 Dlgs 42/2004
- Barco Visconteo

Tav. n. DDP 05 - Carta del paesaggio



LEGENDA

- Confine comunale
- Proposta di modificata linea IC
- Classe di sensibilità molto alta
- Classe di sensibilità alta
- Classe di sensibilità media
- Classe di sensibilità bassa

Tav. n. DDP 06 - Carta della sensibilità paesaggistica



COMUNE DI PAVIA

Provincia di Pavia
SETTORE LAVORI PUBBLICI
SERVIZIO MANUTENZIONE

PALARAVIZZA

INTERVENTO DI RIFACIMENTO MANTO DI COPERTURA ZONA
INGRESSO E RIPRISTINO STRUTTURALE SCALE DI SICUREZZA
Codice intervento POP162



Oggetto Progetto: PROGETTO ESECUTIVO STATO DI FATTO	Tavola n° E1
Oggetto Tavola: PLANIMETRIA GENERALE INQUADRAMENTO TERRITORIALE E AREA DI INTERVENTO	Scala: 1:1000 - varie
Il Progettista architettonico Arch. Stefano PAPAVERO Via Don Giovanni Minzoni n° 30 27058 Voghera (PV) Tel. 0383 640754 - Email: info@architettopapavero.it	Data: Giugno 2017
Il Responsabile Unico del Procedimento Ing. Luigi ABELLI	File: 2606_PALARAVIZZA_Esecutivo.dwg
Il Dirigente del Settore LL.PP. Arch. Mauro MERICCO	Cod. Int.: POP162