

Esempi di
IMPERMEABILIZZAZIONE
DI COPERTURE E PARAPETTI
con membrana bicomponente a base di poliurea pura



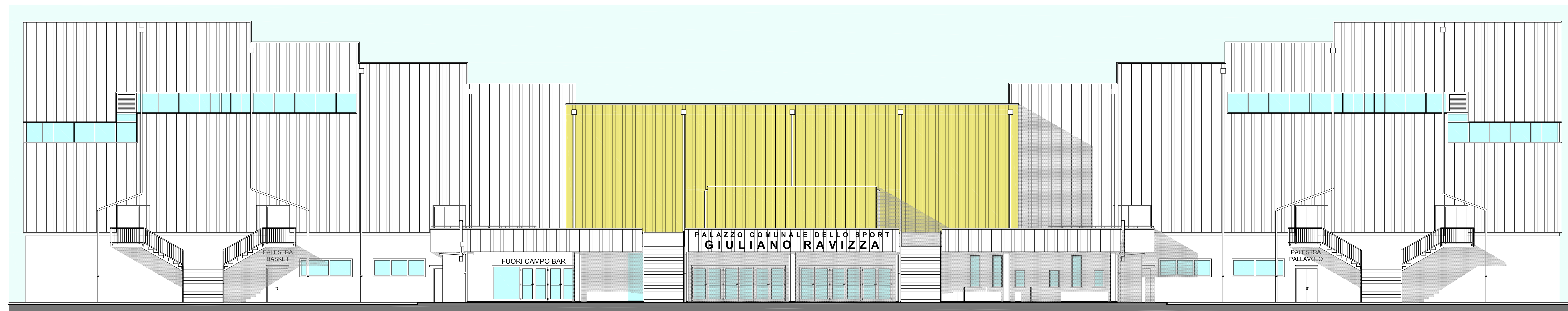
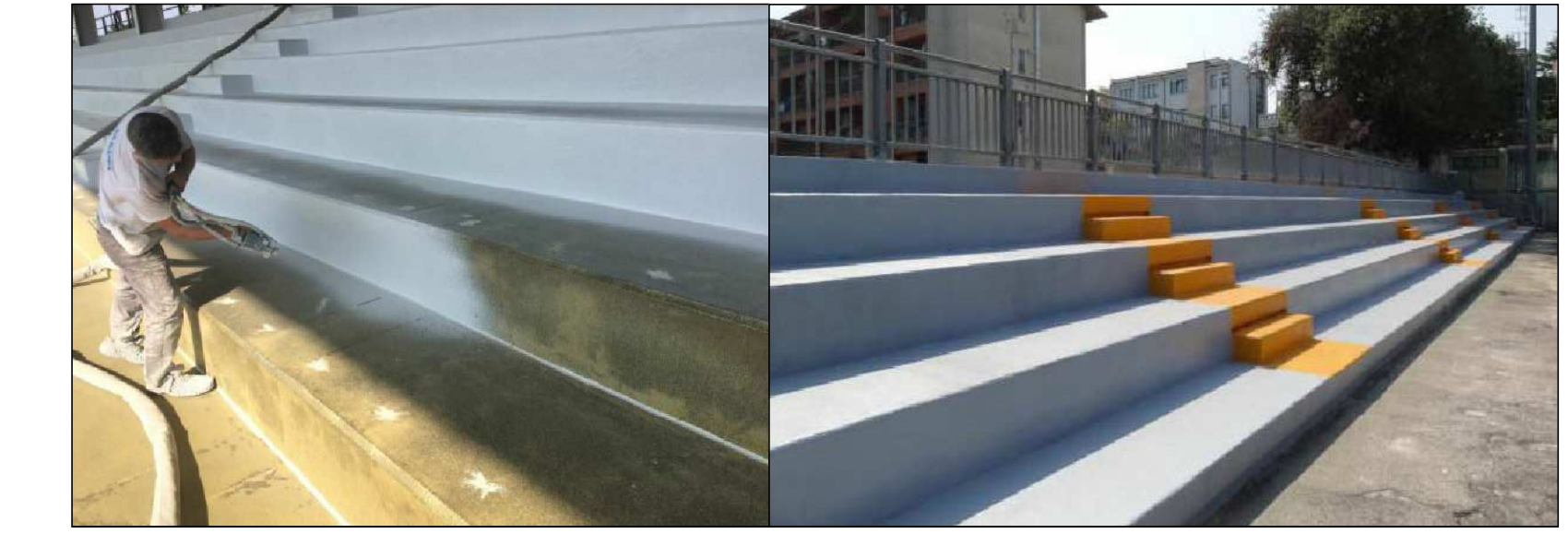
Kit Ringhiera di sicurezza
in alluminio pesante
in colore Grigio RAL 7035
altezza min. cm 15
lunghezza cm 632

part. PROSPETTO SUD-OVEST - TERRAZZA - SEZIONE C-C'

Kit Ringhiera di sicurezza
in alluminio pesante
in colore Grigio RAL 7035
altezza min. cm 15
lunghezza cm 626

PARTICOLARE "B"

Esempi di
IMPERMEABILIZZAZIONE
DI GRADINI E GRADINATE
con membrana bicomponente a base di poliurea pura

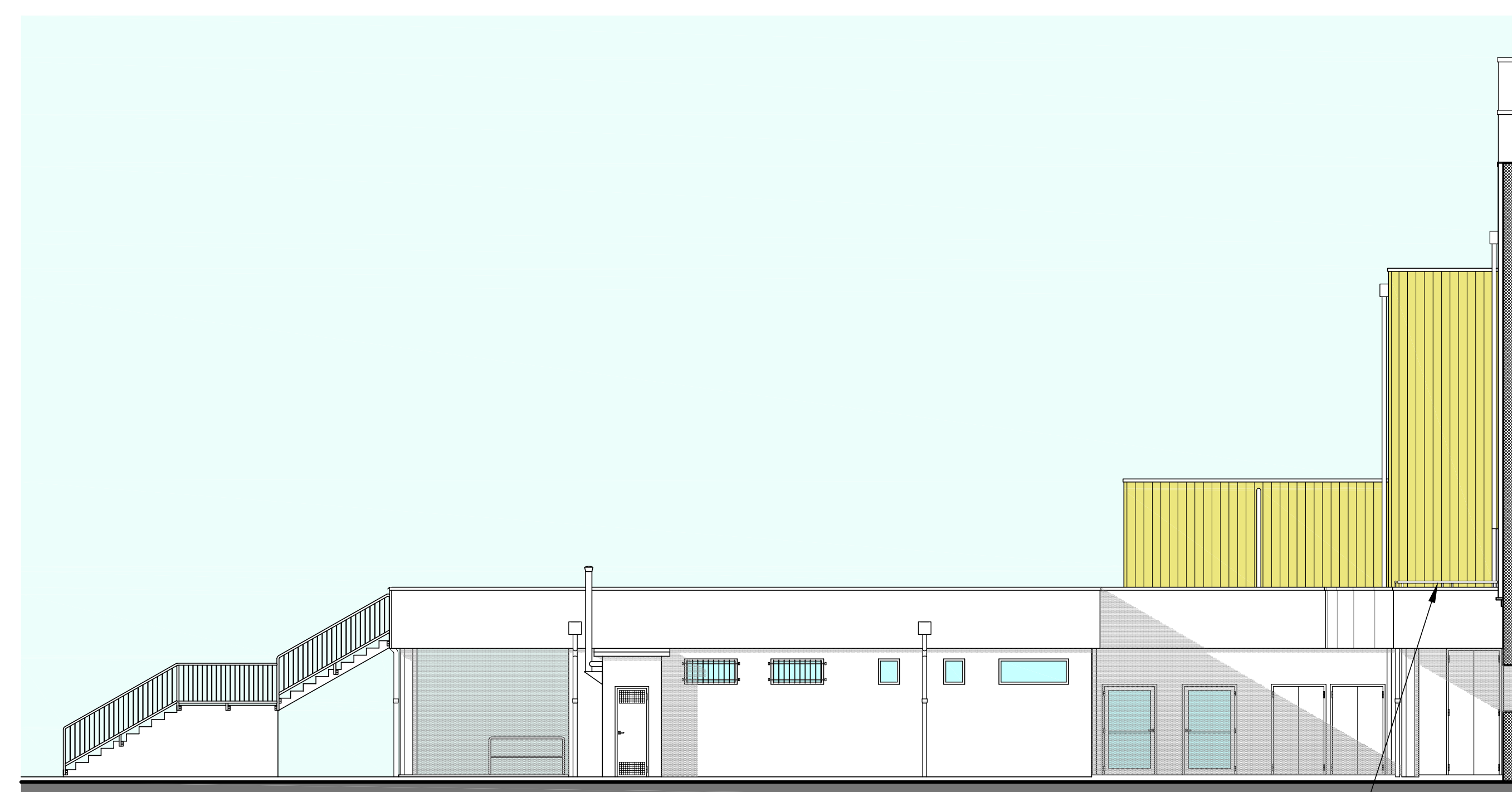


PROSPETTO SUD-OVEST



Kit Ringhiera di sicurezza
in alluminio pesante
in colore Grigio RAL 7035
altezza min. cm 15
lunghezza cm 240

part. PROSPETTO NORD-OVEST - TERRAZZA



Kit Ringhiera di sicurezza
in alluminio pesante
in colore Grigio RAL 7035
altezza min. cm 15
lunghezza cm 240

part. PROSPETTO SUD-EST - TERRAZZA



COMUNE DI PAVIA
Provincia di Pavia
SETTORE LAVORI PUBBLICI
SERVIZIO MANUTENZIONE

PALARAVIZZA
INTERVENTO DI RIFACIMENTO MANTO DI COPERTURA ZONA
INGRESSO E RIPRISTINO STRUTTURALE SCALE DI SICUREZZA
Codice intervento POP162



Oggetto Progetto:	PROGETTO ESECUTIVO PROGETTO	Tavola n°	E5
Oggetto Tavola:	PROSPETTI SUD-OVEST - NORD-OVEST - SUD-EST	Scala:	1:100
	Il Progettista architettonico Arch. Stefano PAPAVERO Via Don Giovanni Minozzi n° 30 27058 Voghera (PV) Tel. 0383 640754 - Email: info@architelpapavero.it	Data:	Giugno 2017
	Il Responsabile Unico del Procedimento Ing. Luigi ABELLI Il Dirigente del Settore LL.PP. Arch. Mauro MERICCO	File:	2606_PALARAVIZZA_Esecutivo.dwg
		Cod. Int.:	POP162