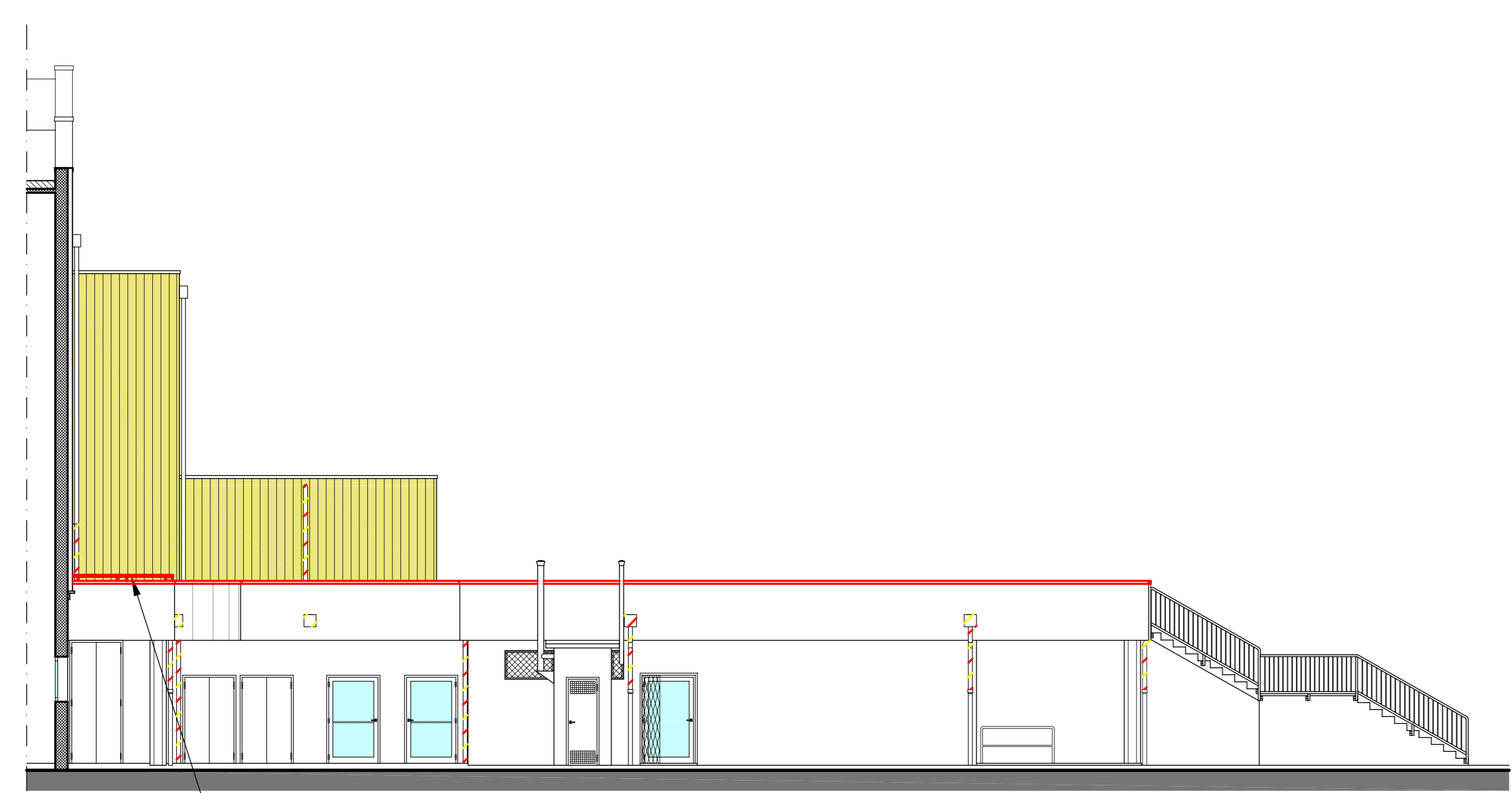




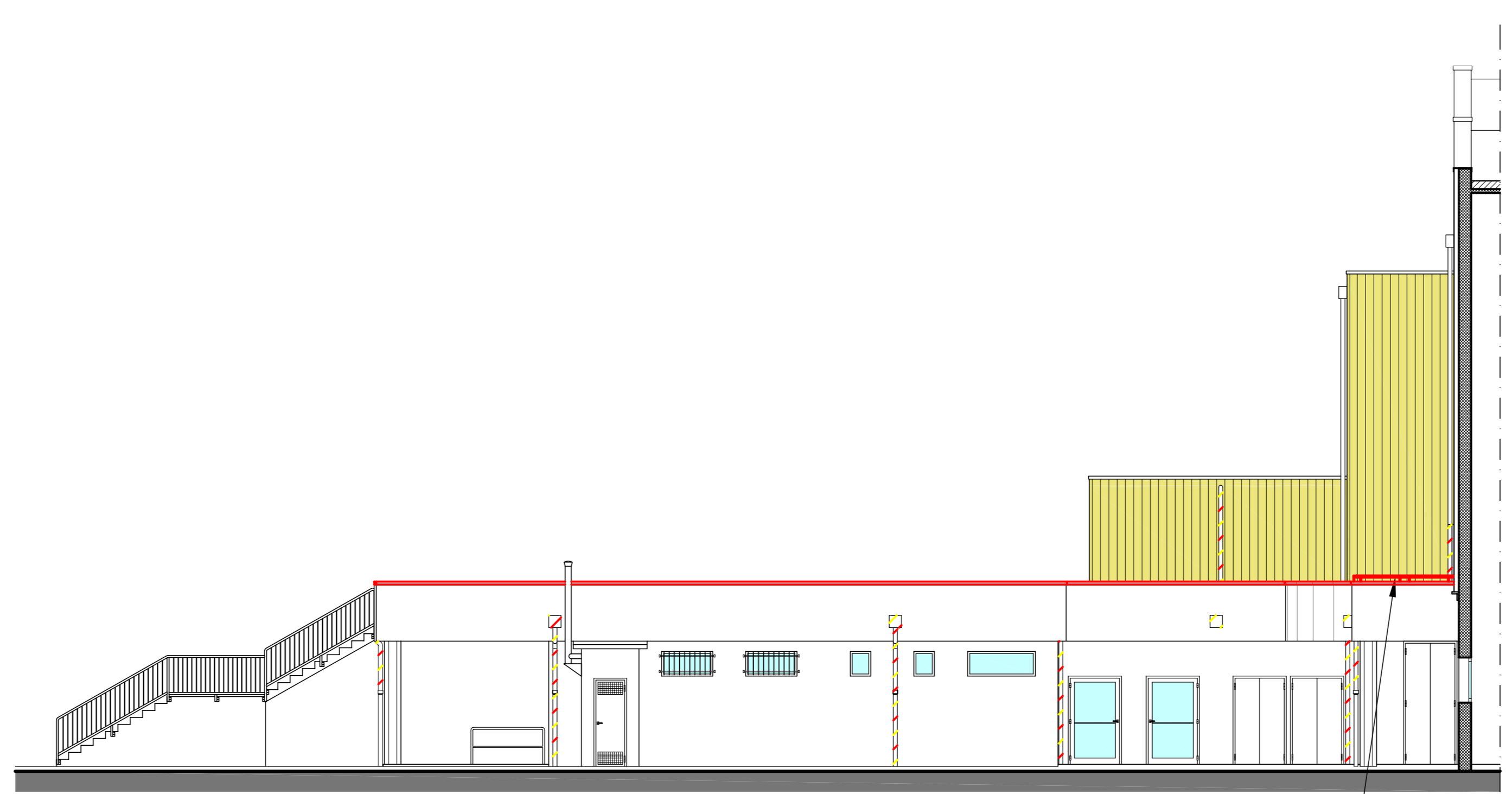
part. PROSPETTO SUD-OVEST - TERRAZZA - SEZIONE C-C'



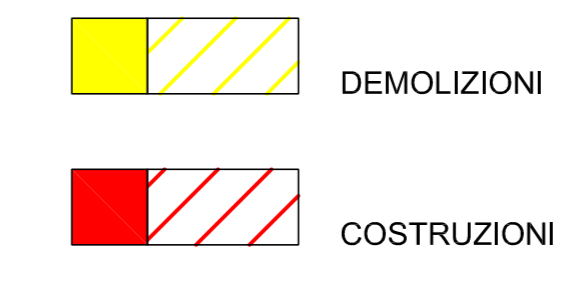
PROSPETTO SUD-OVEST



part. PROSPETTO NORD-OVEST - TERRAZZA



part. PROSPETTO SUD-EST - TERRAZZA



COMUNE DI PAVIA
 Provincia di Pavia
 SETTORE LAVORI PUBBLICI
 SERVIZIO MANUTENZIONE

PALARAVIZZA
 INTERVENTO DI RIFACIMENTO MANTO DI COPERTURA ZONA
 INGRESSO E RIPRISTINO STRUTTURALE SCALE DI SICUREZZA
 Codice intervento POP162



Oggetto Progetto: PROGETTO ESECUTIVO CONFRONTO	Tavola n° E9
Oggetto Tavola: PROSPETTI SUD-OVEST - NORD-OVEST - SUD-EST	Scala: 1:100
Il Progettista architettonico Arch. Stefano PAPAVERO Via Don Giovanni Minzoni n° 30 27058 Voghera (PV) Tel. 0383 640754 - Email: info@architappavero.it	Data: Giugno 2017
Il Responsabile Unico del Procedimento Ing. Luigi ABELLI	File: 2606_PALARAVIZZA_Esecutivo.dwg
Il Dirigente del Settore LL.PP. Arch. Mauro MERICCO	Cod. Int.: POP162