



COMUNE DI PAVIA

Provincia di Pavia

SETTORE LAVORI PUBBLICI

SERVIZIO MANUTENZIONE

PALARAVIZZA

**INTERVENTO DI RIFACIMENTO MANTO DI COPERTURA ZONA
INGRESSO E RIPRISTINO STRUTTURALE SCALE DI SICUREZZA**

Codice intervento POP162



Oggetto Progetto:

PROGETTO ESECUTIVO

Elaborato

Q

Oggetto Elaborato:

DOCUMENTAZIONE FOTOGRAFICA

Il Progettista architettonico
Arch. Stefano PAPAVERO
Via Don Giovanni Minzoni n° 30
27058 Voghera (PV)

Tel. 0383 640754 - Email: info@architettopapavero.it

Data:

Giugno 2017

File:

2606_PALARAVIZZA_Esecutivo_
Documentazione Fotografica.doc

Il Responsabile Unico del Procedimento
Ing. Luigi ABELLI

Il Dirigente del Settore LL.PP.
Arch. Mauro MERICCO

Cod. Int.:

POP162



COMUNE DI PAVIA
Provincia di Pavia

SETTORE LAVORI PUBBLICI
SERVIZIO MANUTENZIONI

PALARAVIZZA

**INTERVENTO DI RIFACIMENTO MANTO DI COPERTURA ZONA
INGRESSO E RIPRISTINO STRUTTURALE SCALE DI SICUREZZA**

Codice intervento POP162

Documentazione Fotografica

(n° 58 fotografie)

Il Progettista architettonico
Arch. Stefano PAPAVERO
Via Don Giovanni Minzoni n° 30
27058 Voghera (PV)
Tel. 0383 640754 – Email: info@architettopapavero.it

Il Responsabile Unico del Procedimento
Ing. Luigi ABELLI

Il Dirigente del Settore Lavori Pubblici
Arch. Mauro MERICCO

Voghera, Giugno 2017

CUP G14H17000530004

Codice Intervento: **POP162**

1. PROSPETTI “TERRAZZA”



Foto n° 1 - PROSPETTO SUD-OVEST - Panoramica prospetto principale del Palazzetto



Foto n° 2 – PROSPETTO NORD-OVEST - Terrazza



Foto n° 3 – PROSPETTO NORD-OVEST - part. collegamento Terrazza/Palazzetto



Foto n° 4 – PROSPETTO NORD-OVEST - part.



Foto n° 5 – PROSPETTO angolo NORD-OVEST - SUD-OVEST



Foto n° 6 – PROSPETTO SUD-OVEST - Scala DX di accesso alla Terrazza



Foto n° 7 – PROSPETTO SUD-OVEST – Accesso principale al Palazzetto dello sport



Foto n° 8 – PROSPETTO SUD-OVEST - Scala SX di accesso alla Terrazza



Foto n° 9 – PROSPETTO angolo SUD-OVEST - SUD-EST



Foto n° 10 – PROSPETTO SUD-EST - part.



Foto n° 11 – PROSPETTO SUD-EST - part.



Foto n° 12 – PROSPETTO SUD-EST - part. collegamento Terrazza/Palazzetto

2. PROSPETTI E PARTICOLARI “SCALE DI SICUREZZA”



Foto n° 13 – Scala di sicurezza "A" (Dx) - vista frontale

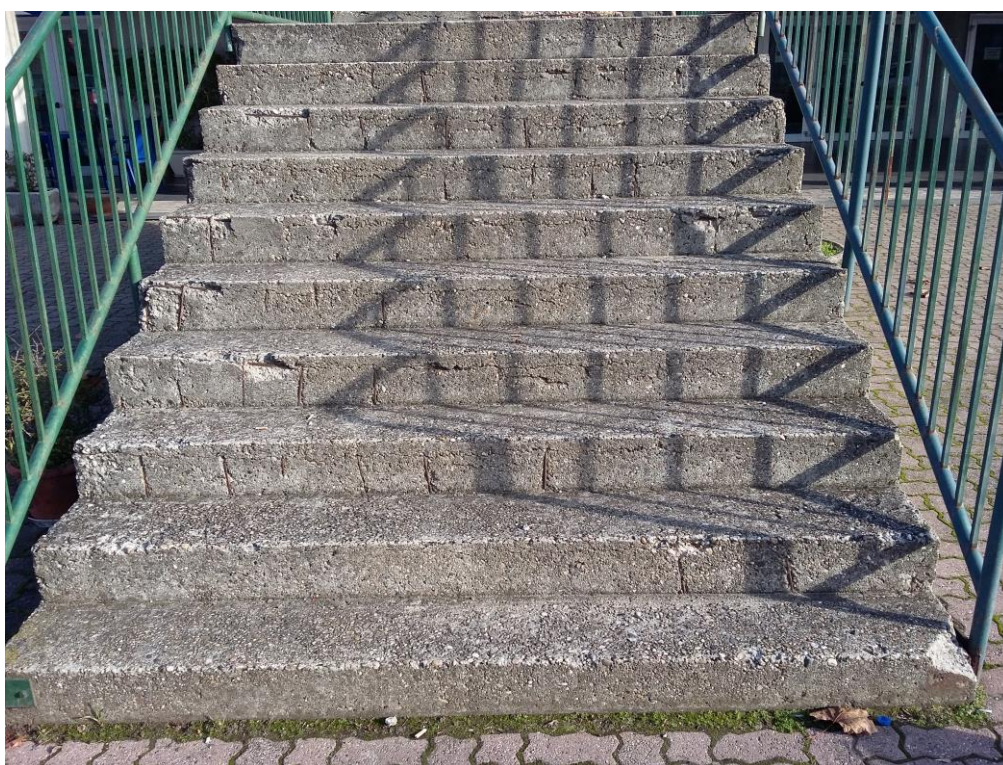


Foto n° 14 – Scala di sicurezza "A" (Dx) - gradini inferiori



Foto n° 15 – Scala di sicurezza "A" (Dx) - pianerottolo intermedio

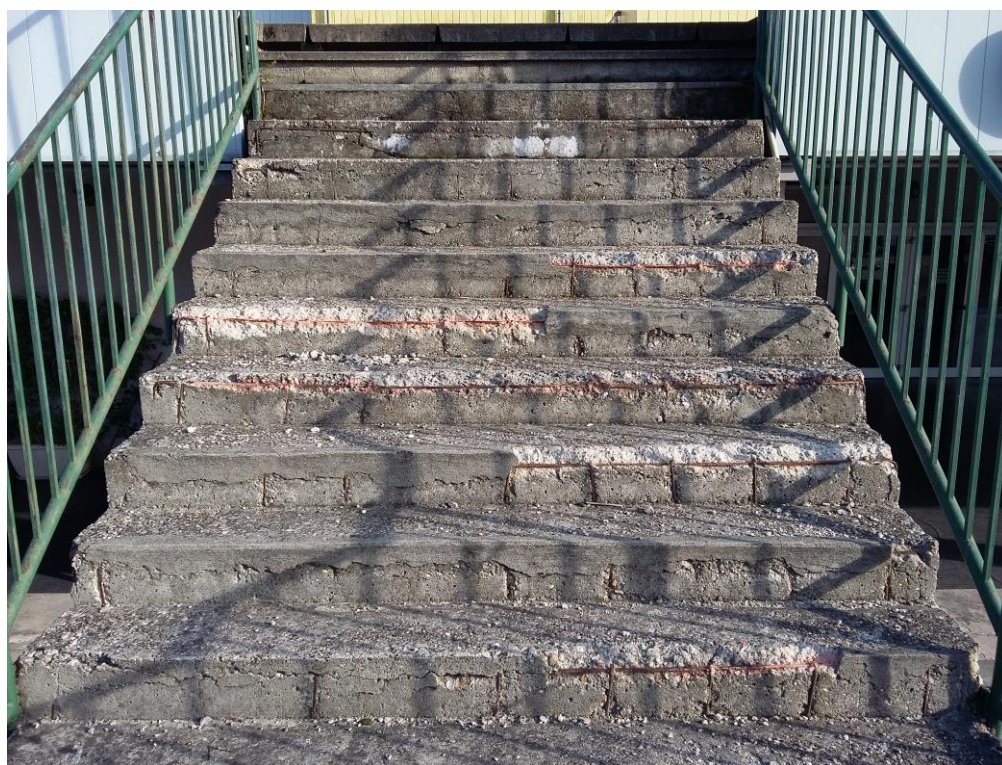


Foto n° 16 – Scala di sicurezza "A" (Dx) - gradini superiori



Foto n° 17 – Scala di sicurezza "A" (Dx) - vista laterale (Sud-Est)



Foto n° 18 – Scala di sicurezza "A" (Dx) - vista posteriore soletta a sbalzo



Foto n° 19 – Scala di sicurezza "B" (Sx) - vista frontale



Foto n° 20 – Scala di sicurezza "B" (Sx) - gradini inferiori



Foto n° 21 – Scala di sicurezza "B" (Sx) - pianerottolo intermedio

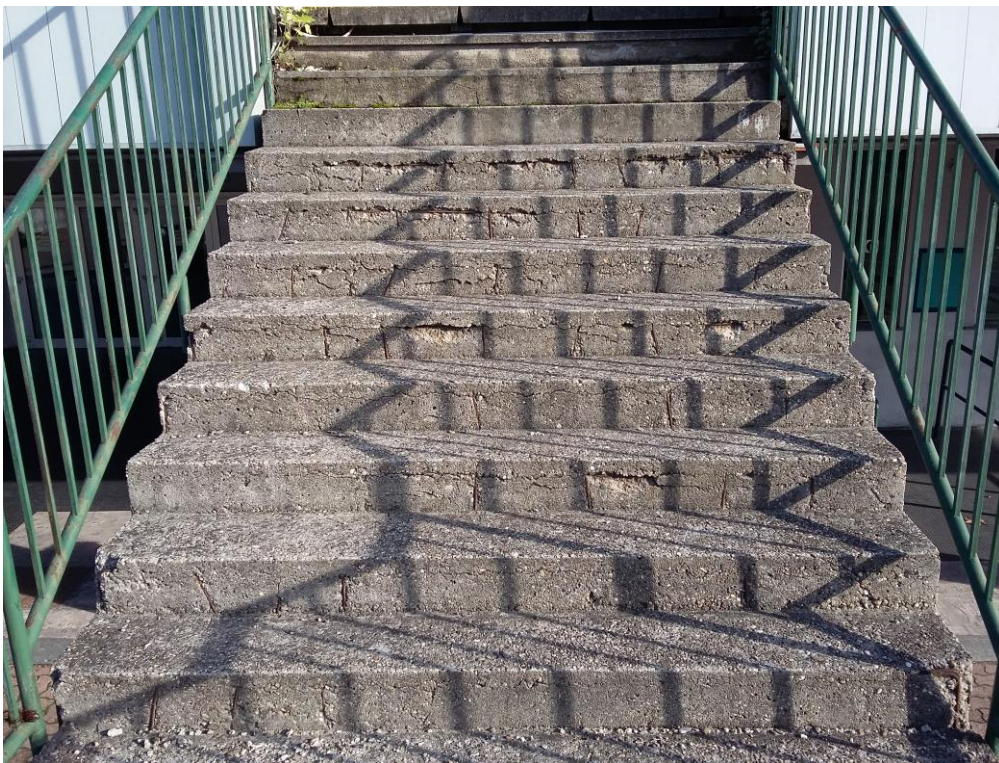


Foto n° 22 – Scala di sicurezza "B" (Sx) - gradini superiori



Foto n° 23 – Scala di sicurezza "B" (Sx) - vista laterale (Sud-Est)



Foto n° 24 – Scala di sicurezza "B" (Sx) - vista posteriore soletta a sbalzo

3. PAVIMENTAZIONE E PARAPETTI “TERRAZZA” – Piano Primo



Foto n° 25 – Terrazza - vista verso la scala di sicurezza “A” (Dx)



Foto n° 26 – Terrazza - vista lato NORD-OVEST



Foto n° 27 – Terrazza - vista verso il lato NORD-OVEST



Foto n° 28 – Terrazza - vista verso il lato NORD-OVEST



Foto n° 29 – Terrazza - vista verso l'uscita di sicurezza a NORD-OVEST



Foto n° 30 – Terrazza – vista dell'uscita di sicurezza a NORD-OVEST

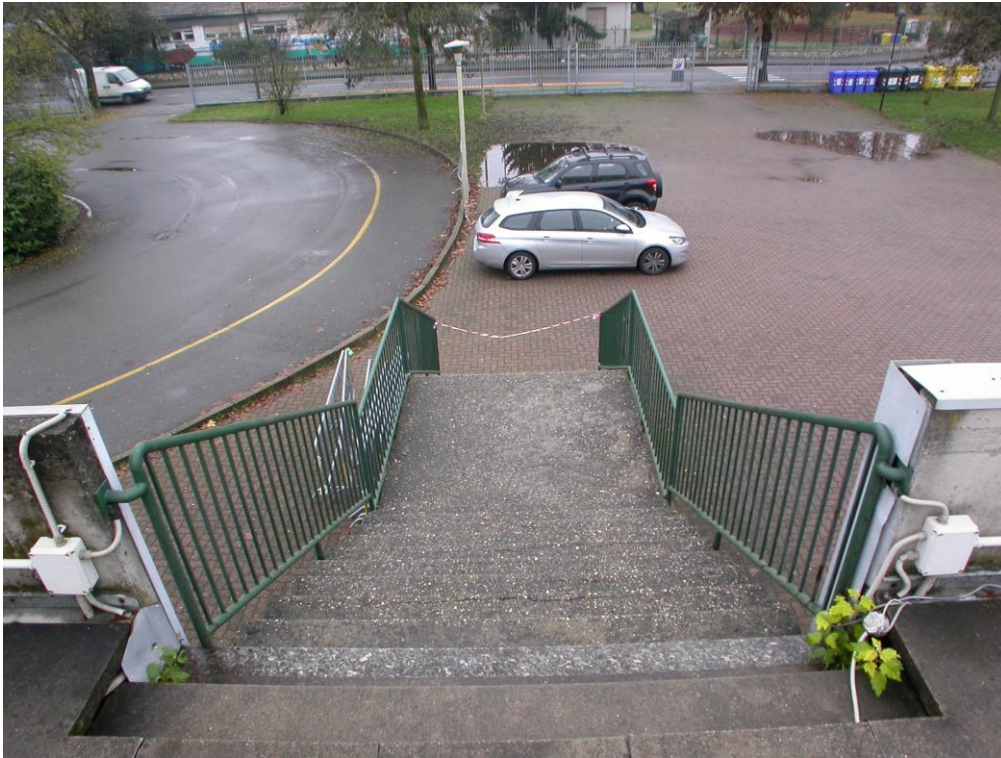


Foto n° 31 – Terrazza - vista verso la scala di sicurezza "B" (Sx)



Foto n° 32 – Terrazza - vista lato SUD-EST



Foto n° 33 – Terrazza - vista verso il lato SUD-EST



Foto n° 34 – Terrazza - vista verso il lato SUD-EST



Foto n° 35 – Terrazza - vista verso l'uscita di sicurezza a SUD-EST



Foto n° 36 – Terrazza – vista dell'uscita di sicurezza a SUD-EST



Foto n° 37 – Panoramica Terrazza verso il Palazzetto - PROSPETTO SUD-OVEST



Foto n° 38 – Panoramica Terrazza verso l'ingresso dal piazzale

4. LATTONERIE

PIANO TERRA



Foto n° 39



Foto n° 40

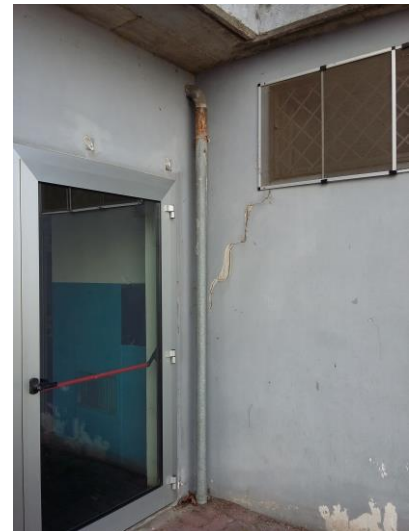


Foto n° 41

Foto n° 39 – 40 – 41 – Pluviali - Piano Terra - Prospetto Nord-Ovest



Foto n° 42



Foto n° 43

Foto n° 42 – 43 – Pluviali e Tramogge - Piano Terra - Prospetto Nord-Ovest



Foto n° 44



Foto n° 45

Foto n° 44 – 45 – Pluviale e Canale sotto la Scala "A" (Sx) - Piano Terra - Prospetto Sud-Ovest



Foto n° 46



Foto n° 47

Foto n° 46 – 47 – Pluviale e Canale sotto la Scala “B” (Dx) - Piano Terra - Prospetto Sud-Ovest



Foto n° 48



Foto n° 49

Foto n° 48 – 49 – Pluviali e Tramogge - Piano Terra - Prospetto Sud-Est



Foto n° 50

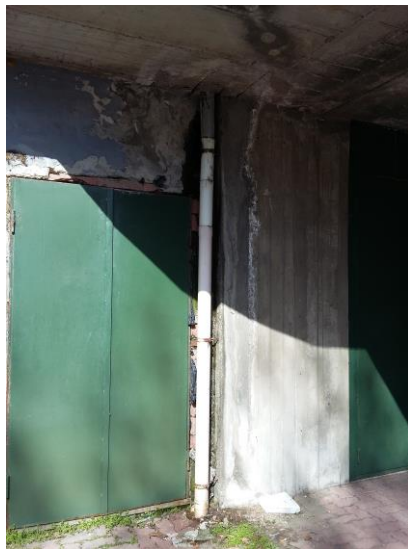


Foto n° 51



Foto n° 52

Foto n° 50 – 51 – 52 – Pluviali - Piano Terra – Prospetto Sud-Est

PIANO PRIMO



Foto n° 53



Foto n° 54

Foto n° 53 - 54 – Pluviali – Piano Primo – Prospetto Sud-Ovest – Facciata Palazzetto lato Sx



Foto n° 55



Foto n° 56

Foto n° 55 - 56 – Pluviali – Piano Primo – Copertura Tribunetta
Prospetto Nord-Ovest - Prospetto Sud-Est



Foto n° 57



Foto n° 58

Foto n° 57 - 58 – Pluviali – Piano Primo – Prospetto Sud-Ovest – Facciata Palazzetto lato Dx

5. INDICE

1. PROSPETTI "TERRAZZA"	2
2. PROSPETTI E PARTICOLARI "SCALE DI SICUREZZA"	8
3. PAVIMENTAZIONE E PARAPETTI "TERRAZZA" – Piano Primo.....	14
4. LATTONERIE	20
5. INDICE	25

Voghera, Giugno 2017

Il Progettista architettonico
Arch. Stefano Papavero