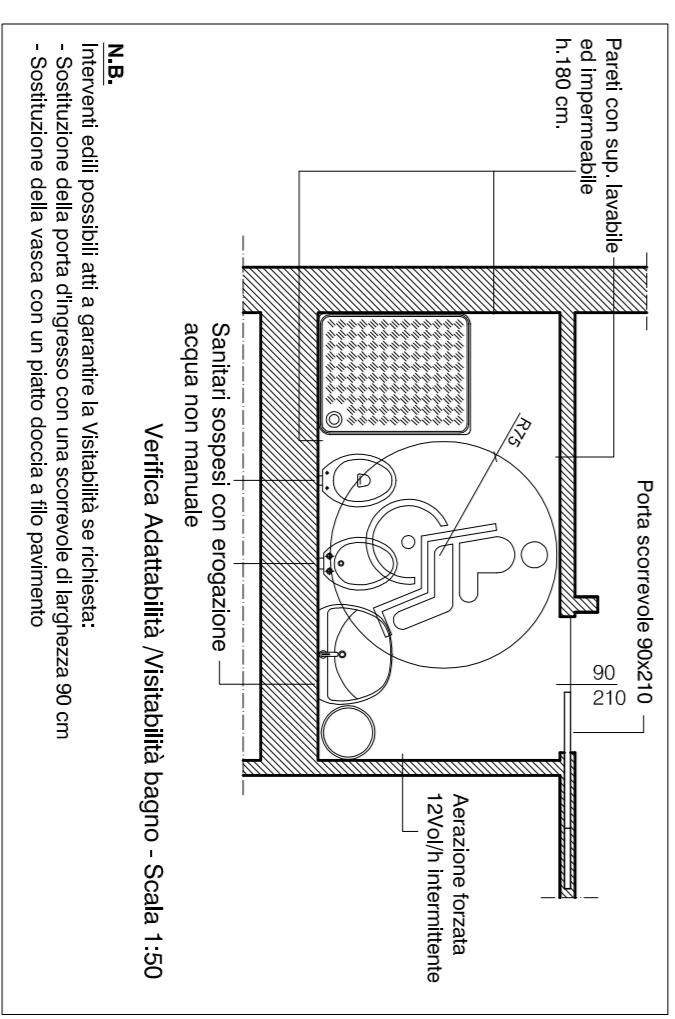
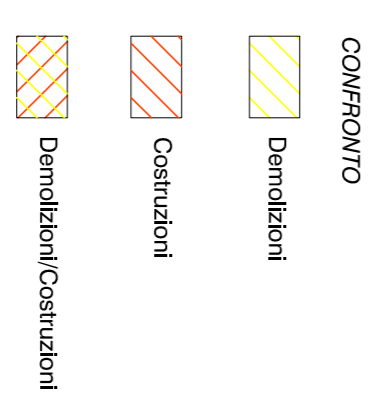


	Sup. pavimento mq	Sup. finestra mq	Riposo accollamento 1/8 Sup. pavimento mq
Appartamento D 2'	9,50	2,16	>
Cucina	19,37	4,50	>
Soggiorno	14,03	2,16	>
Camera L1	13,66	2,16	>
Camera L2	4,59	Arcazione forata 12x40h inermi	>
Bagno	1,79	>	>
Riposiglio			



MANUTENZIONE STRAORDINARIA E.R.P. - RECUPERO ALLOGGI DI EDILIZIA RESIDENZIALE PUBBLICA DI PROPRIETA' COMUNALE - (Cod.int POP 165-17)

UNITA' ABITATIVE VIA F.lli CERVI N.16 - PAVIA
PROGETTO DEFINITIVO



PROGETTO:
 Dott. Arch. Giuseppe Maggi
 Corso Carlo Alberto 38 - PAVIA
 C.I. MGG GPR 57/RI1 G3988C
 M. +39.338.959539

IMPRESA EDILE:

IMP. ELETTRICI:

IMP. IDRAULICI:

IL DIRIGENTE DEL SETTORE LL.PP.
 IL R.U.P.
 COMUNE DI PAVIA
 Arch. Mauro Melicco

TITOLO DISSEGNO: STATO DI FATTO / PROGETTO / CONFROTTO:
 SCALA D _ PIANITA P 2' _ SEZ AA / BB

RAPPORTE: 1:100
 Disegni: 1:50

CER 05D/SFPC
 UNITA' : PV-C0816DPZ-17

DATA: 04 dicembre 2017
 AGG. 1

ERROR: syntaxerror
OFFENDING COMMAND: --nostringval--

STACK:

/Title
()
/Subject
(D:20171219185905+01'00')
/ModDate
()
/Keywords
(PDFCreator Version 0.9.5)
/Creator
(D:20171219185905+01'00')
/CreationDate
(utente)
/Author
-mark-