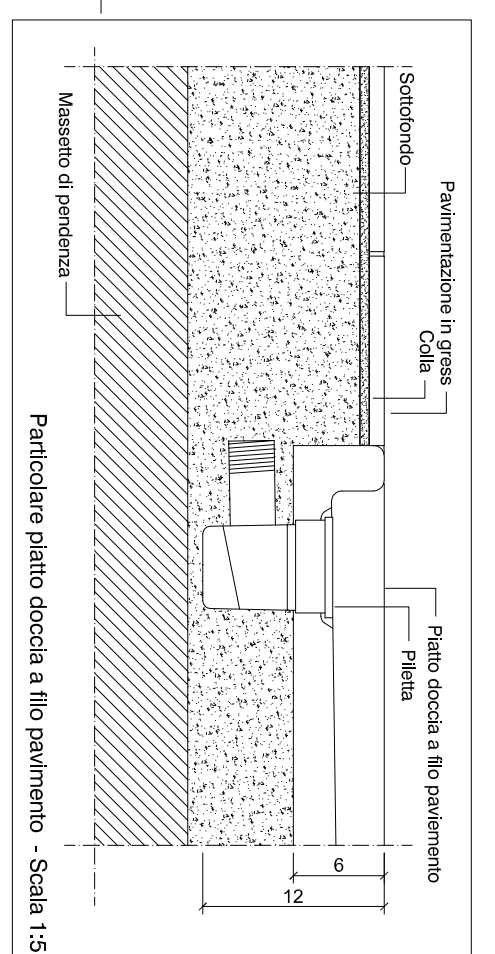
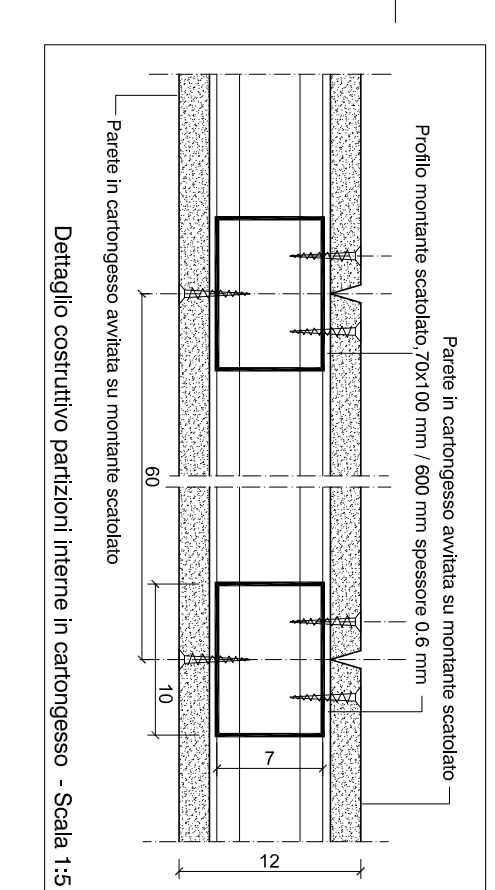
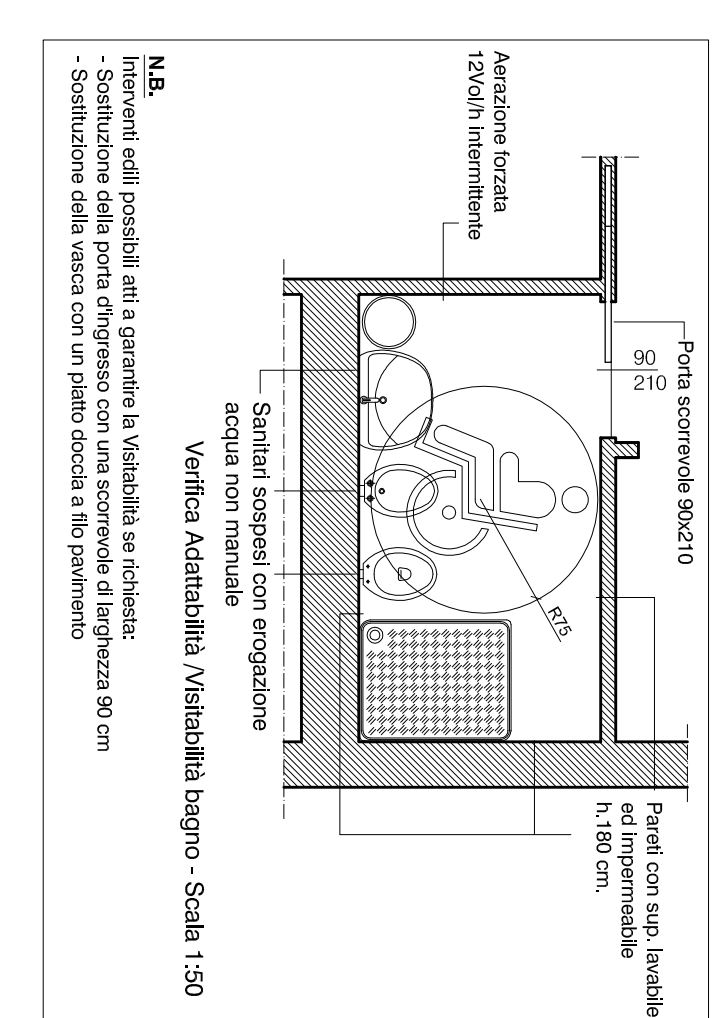


Appartamento A.1'	Sup. pavimento mq	Sup. finestra mq	Rap. acollimantare 1/8 Sup.pavimento mq
Cucina	9,35	2,16	>
Soggiorno	13,93	4,50	>
Camera L1	13,89	2,16	>
Camera L2	14,00	2,16	>
Bagno	4,52	Azione forata 12V/60h Intermit.	>
Riposiglio	1,80	.....	>

- CONFRONTO**
- Demolizioni
  - Costituzioni
  - Demolizioni/Costruzioni



**MANUTENZIONE STRAORDINARIA E.R.P. - RECUPERO ALLOGGI DI EDILIZIA RESIDENZIALE PUBBLICA DI PROPRIETA' COMUNALE - (Cod.int POP 165-17)**

UNITA' ABITATIVE VIA F.lli CERNI N.16 - PAVIA  
**PROGETTO ESECUTIVO**



VIA F.lli CERNI

<b>PROGETTO:</b> Dott. Arch. Giuseppe Maggi C.so Carlo Alberto 38 - PAVIA C.I. MGG GPR 57/RI 1 G989C M. +39.338.955539	<b>IMPRESA EDILE:</b>
<b>IL DIRIGENTE DEL SETTORE LL.PP.</b> IL R.U.P. COMUNE DI PAVIA Arch. Mauro Melicco	<b>IMP. ELETTRICI:</b>
<b>TITOLO DISSEGNO:</b> STATO DI FATTO / PROGETTO / CONFRONTO: SCALA A - PIANTA P. 1° - SEZ. AA / BB	<b>IMP. IDRAULICI:</b>
<b>DATA:</b> 04 dicembre 2017	<b>RAPPORTE:</b> 1:100
<b>AGG. 1</b>	<b>1:50</b>
	<b>1:5</b>
	<b>Dettagli:</b>
	<b>CER 02E/S/PC</b>
	<b>UNITA': PV-CG16/PI-17</b>

Progetto autorizzato in quanto è il progetto di recupero di alloggi di edilizia residenziale pubblica di proprietà di un ente pubblico, ai sensi dell'art. 17 del D.Lgs. n. 46 del 2001, e in quanto non costituisce un'opera di nuova concezione.



ERROR: syntaxerror  
OFFENDING COMMAND: --nostringval--

STACK:

/Title  
( )  
/Subject  
(D:20171219190642+01'00')  
/ModDate  
( )  
/Keywords  
(PDFCreator Version 0.9.5)  
/Creator  
(D:20171219190642+01'00')  
/CreationDate  
(utente)  
/Author  
-mark-