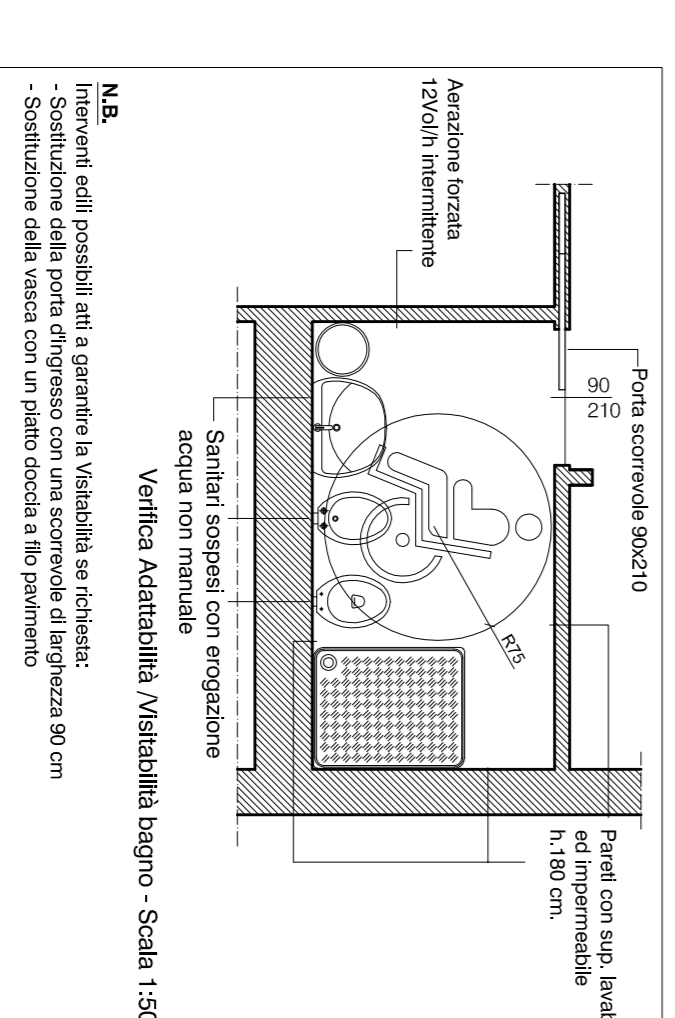
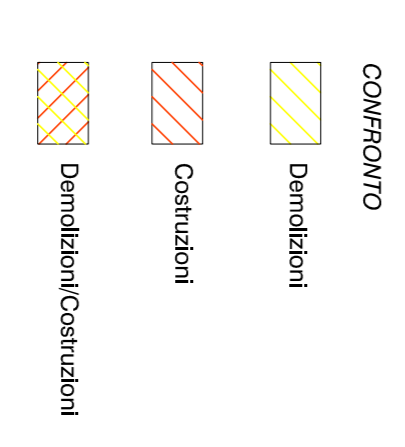


Appartamento C 5°	Sup. pavimento mq	Sup. finestra mq	Ratio accollamento 1/8 Sup.pavimento mq
Cucina	9,65	2,16	>
Soggiorno	19,37	4,50	>
Camera L1	14,03	2,16	>
Camera L2	14,10	2,16	>
Bagno	4,74	Armatore forata 12V/Ohm Inermit.	>
Riposiglio	1,88		>



N.B.
 Interventi edili possibili atti a garantire la Vitalabilità se richiesti:
 - Sostituzione della porta d'ingresso con una scorrevole di larghezza 80 cm
 - Sostituzione della porta con un piatto doccia a filo pavimento

MANUTENZIONE STRAORDINARIA E.R.P. - RECUPERO ALLOGGI DI EDILIZIA RESIDENZIALE PUBBLICA DI PROPRIETA' COMUNALE - (Cod.int POP 165-17)

UNITA' ABITATIVE VIA F.lli CERVI N.16 - PAVIA

PROGETTO ESECUTIVO



PROGETTO:
 Dott. Arch. Giuseppe Maggi
 C.so Carlo Alberto 38 - PAVIA
 C.I. MGG GPR 57/RI1 - G3988C
 M. +39.338.959539

IMPRESA EDILE:

IMP. ELETTRICI:

IMP. IDRAULICI:

IL DIRIGENTE DEL SETTORE LL.PP.
 IL R.U.P.
 COMUNE DI PAVIA
 Arch. Mauro Melicco

IMP. IDRAULICI:

TITOLO DISSEGNO: STATO DI FATTO / PROGETTO / CONFRONTO:
 SCALA C - PIANTA P 5° SEZ A-A / B-B

RAPPORTE: 1:100
 1:50
 1:5

DATA: 04 dicembre 2017

AGG. 1 2 3

CER 04E/SPC

UNITA' : PV-C016CP5-17

ERROR: syntaxerror
OFFENDING COMMAND: --nostringval--

STACK:

/Title
()
/Subject
(D:20171219191052+01'00')
/ModDate
()
/Keywords
(PDFCreator Version 0.9.5)
/Creator
(D:20171219191052+01'00')
/CreationDate
(utente)
/Author
-mark-