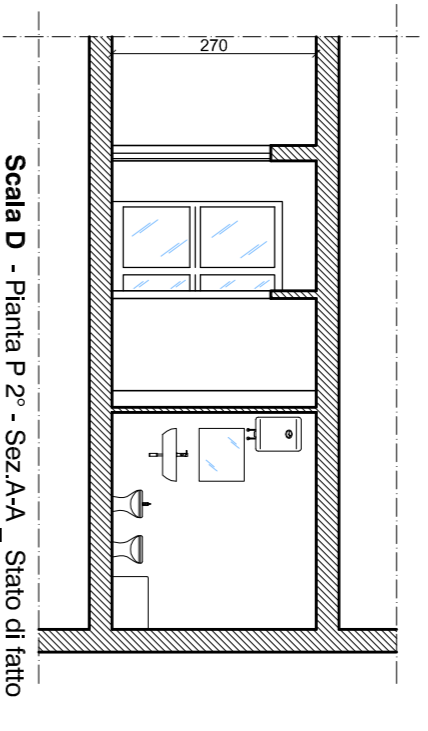
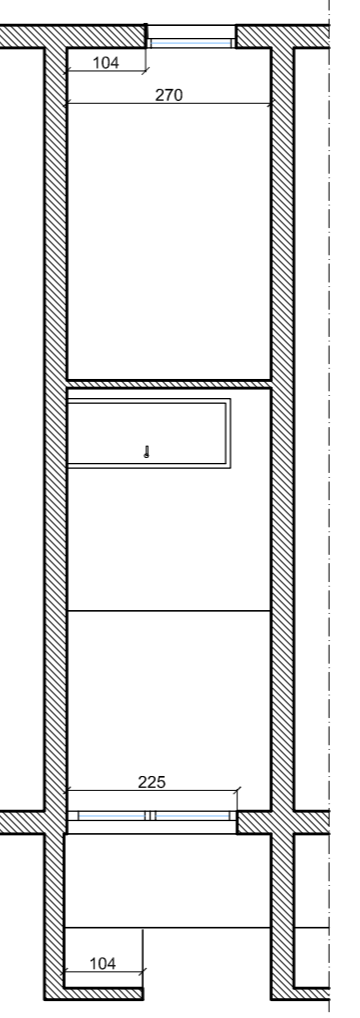


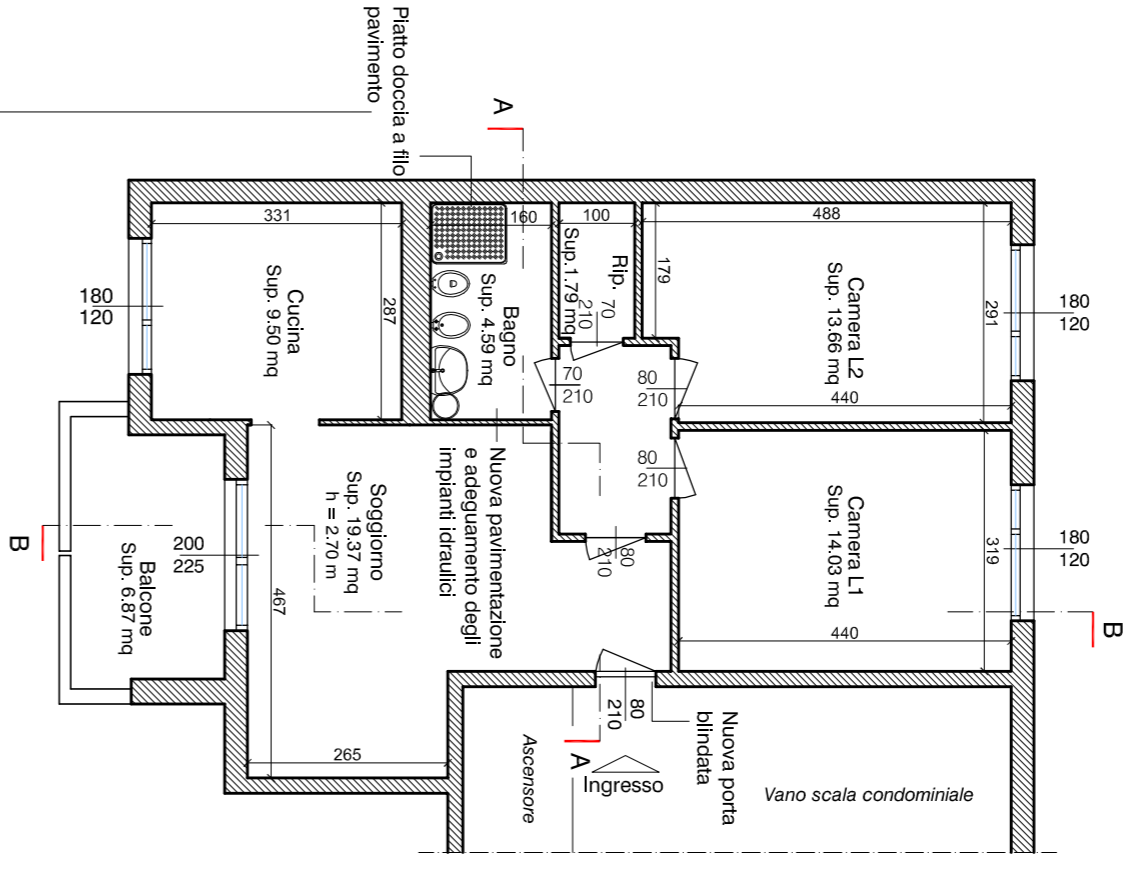
Scala D - Pianta P 2' - Stato di fatto



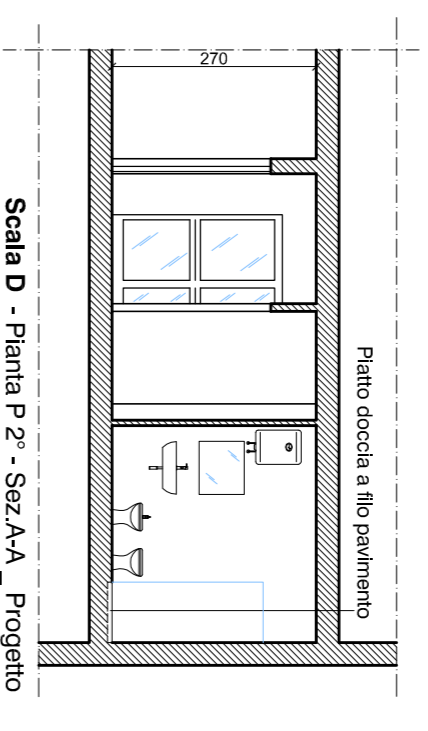
Scala D - Pianta P 2' - Sez.A-A - Stato di fatto



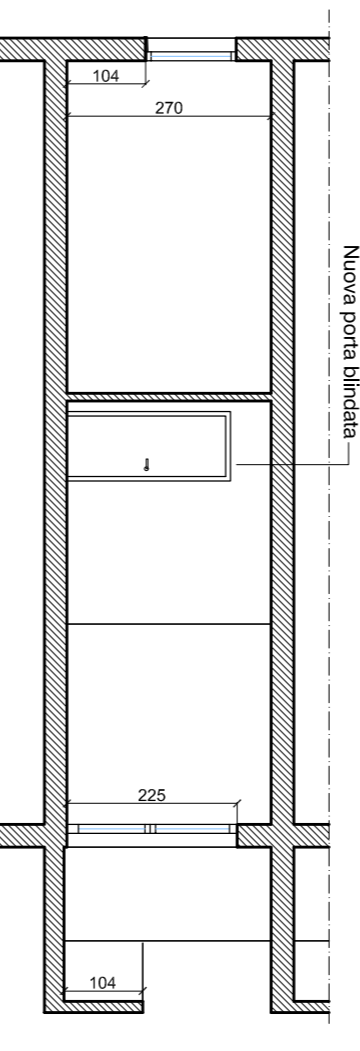
Scala D - Pianta P 2' - Sez.B-B - Stato di fatto



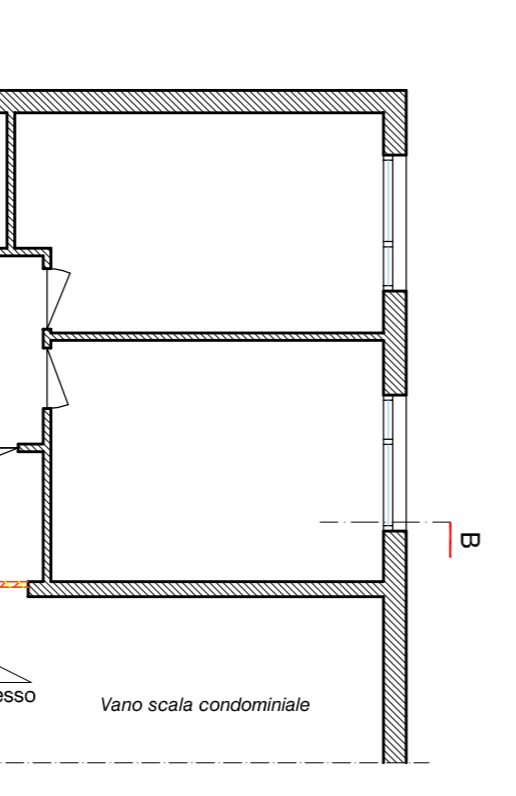
Scala D - Pianta P 2' - Progetto



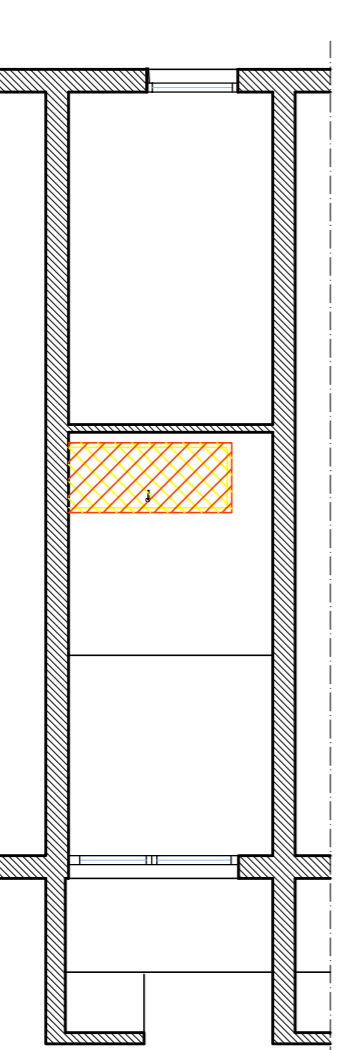
Scala D - Pianta P 2' - Sez.A-A - Progetto



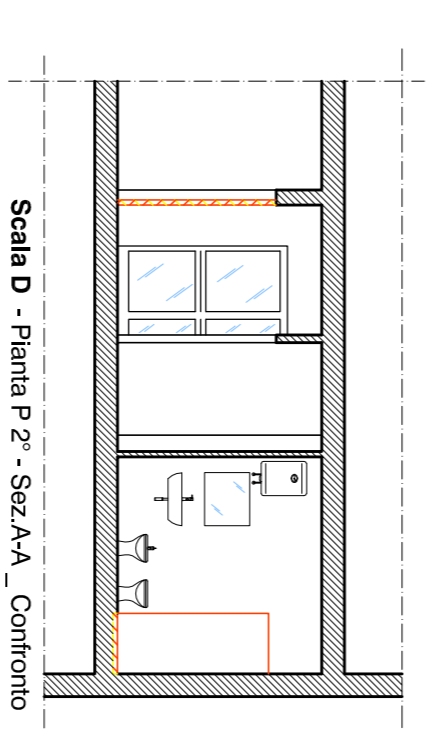
Scala D - Pianta P 2' - Sez.B-B - Progetto



Scala D - Pianta P 2' - Confonno



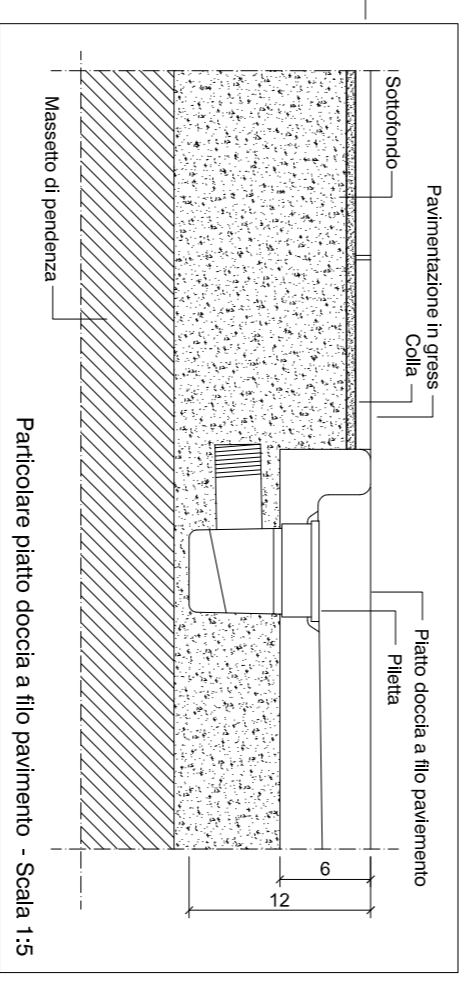
Scala D - Pianta P 2' - Sez.A-A - Confonno



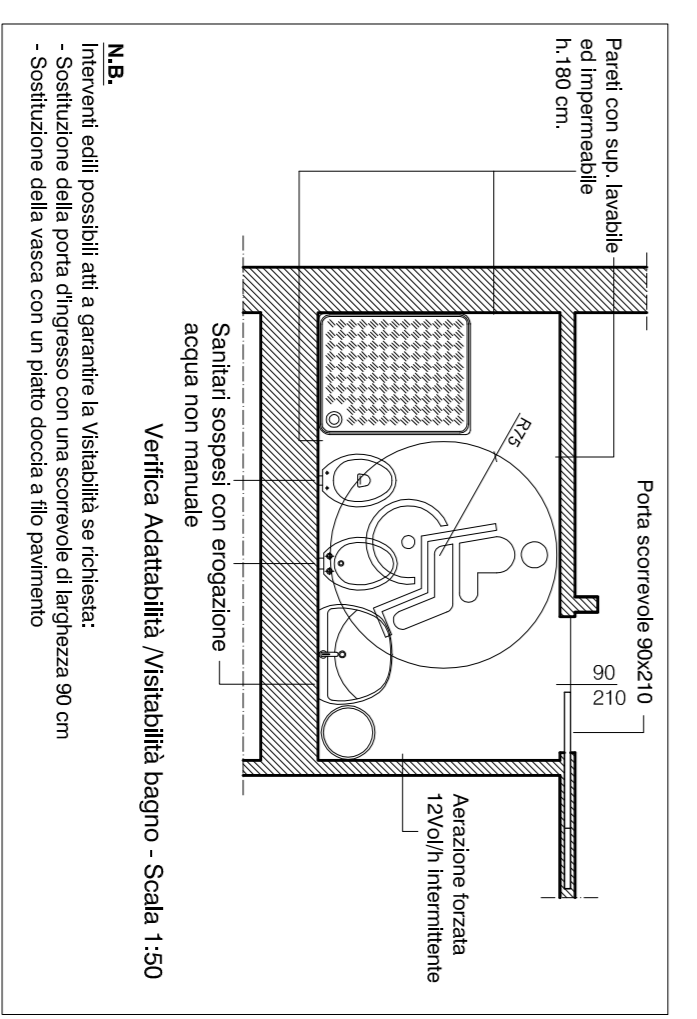
Scala D - Pianta P 2' - Sez.B-B - Confonno

	Sup. pavimento mq	Sup. finestra mq	Riposo, accollimento, 1/8 Sup.pavimento mq
Appartamento D 2'	9,50	2,16	>
Cucina	19,37	4,50	>
Salottino	14,03	2,16	>
Camera L1	13,66	2,16	>
Camera L2	4,59	Arcazione forata 12x40h termint.	>
Bagno	1,79	>	>
Riposiglio			>

- CONFONNO**
- Derrubbioni
 - Costuzioni
 - Derrubbioni/Costuzioni



Particolare piano doccia a filo pavimento - Scala 1:5



Sanitari sospesi con erogazione acqua non manuale Verifica Adattabilità Visitabilità bagno - Scala 1:50

N.B.
 Interventi edili possibili atti a garantire la visitabilità se richiesti:
 - Sostituzione della vasca con un piano doccia a filo pavimento

MANUTENZIONE STRAORDINARIA E.R.P. - RECUPERO ALLOGGI DI EDILIZIA RESIDENZIALE PUBBLICA DI PROPRIETA' COMUNALE - (Cod.int POP 166-17)

UNITA' ABITATIVE VIA F.lli CERVI N.16 - PAVIA
PROGETTO ESECUTIVO



VIA F.lli CERVI

PROGETTO:
 Dott. Arch. Giuseppe Maggi
 Corso Carlo Alberto 38 - PAVIA
 C.I. MAGG. GPR 57/RI 1 - G3988C
 M. +39.338.959539

IMPRESA EDILE:

IMP. ELETTRICI:

IMP. IDRAULICI:

IL DIRIGENTE DEL SETTORE LL.PP.
 IL R.U.P.
 COMUNE DI PAVIA
 Arch. Mauro Melicco

IMP. IDRAULICI:

TITOLO DISSEGNO: STATO DI FATTO / PROGETTO / CONFONNO:
 SCALA D - PIANITA P 2' - SEZ A-A / B-B

RAPPORTE: 1:100
 1:50
 1:5

DATA: 04 dicembre 2017

ACC.: 1

CER 05E/S/PC

UNITA': PV-C0816DPZ-17

ERROR: syntaxerror
OFFENDING COMMAND: --nostringval--

STACK:

/Title
()
/Subject
(D:20171219191216+01'00')
/ModDate
()
/Keywords
(PDFCreator Version 0.9.5)
/Creator
(D:20171219191216+01'00')
/CreationDate
(utente)
/Author
-mark-