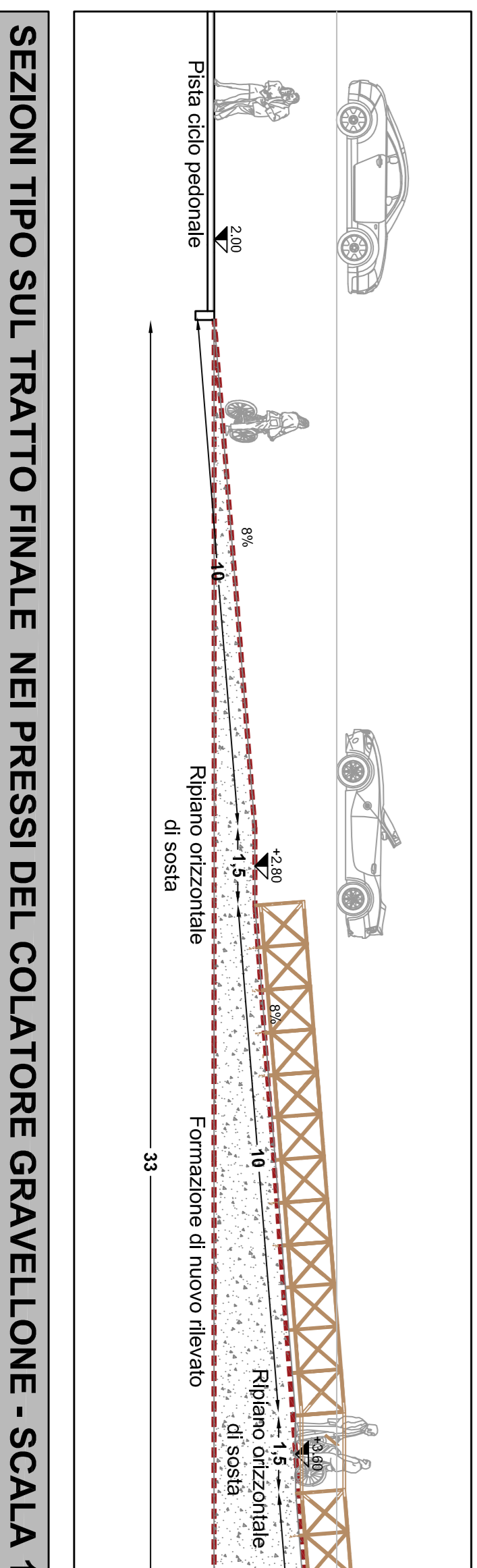
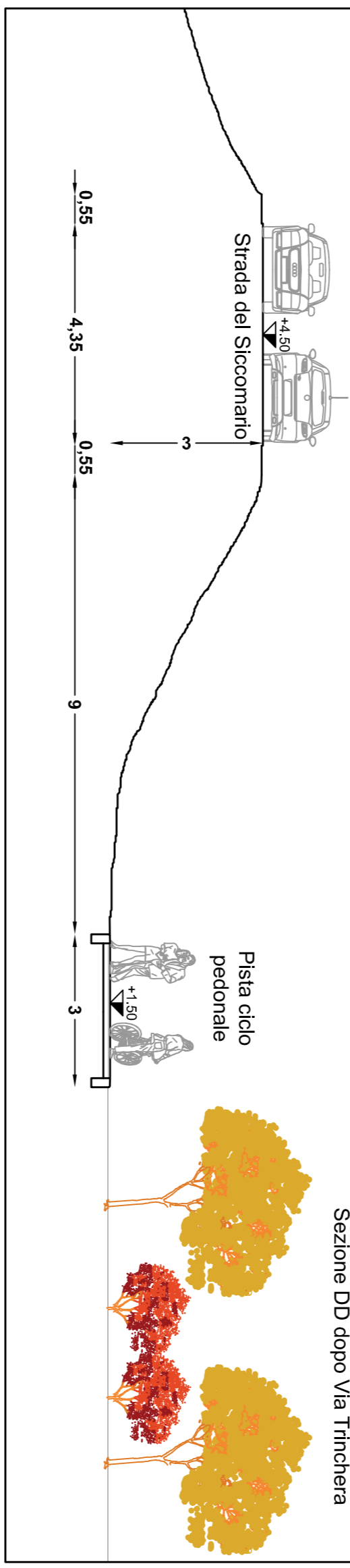
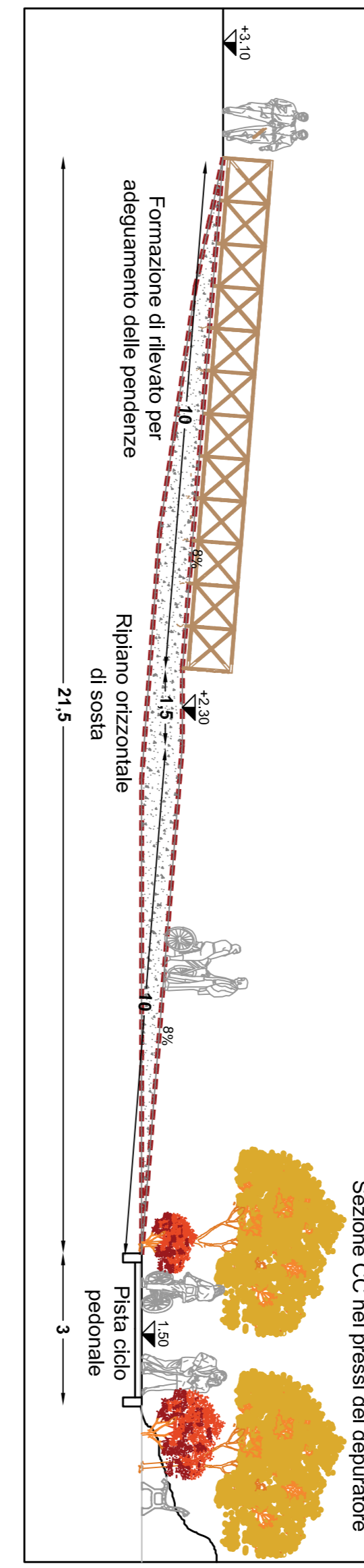
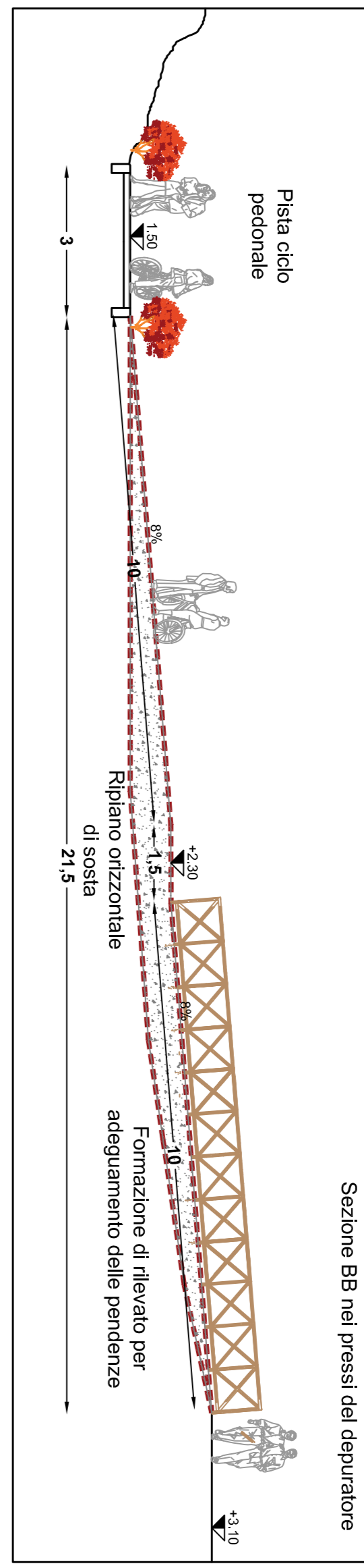
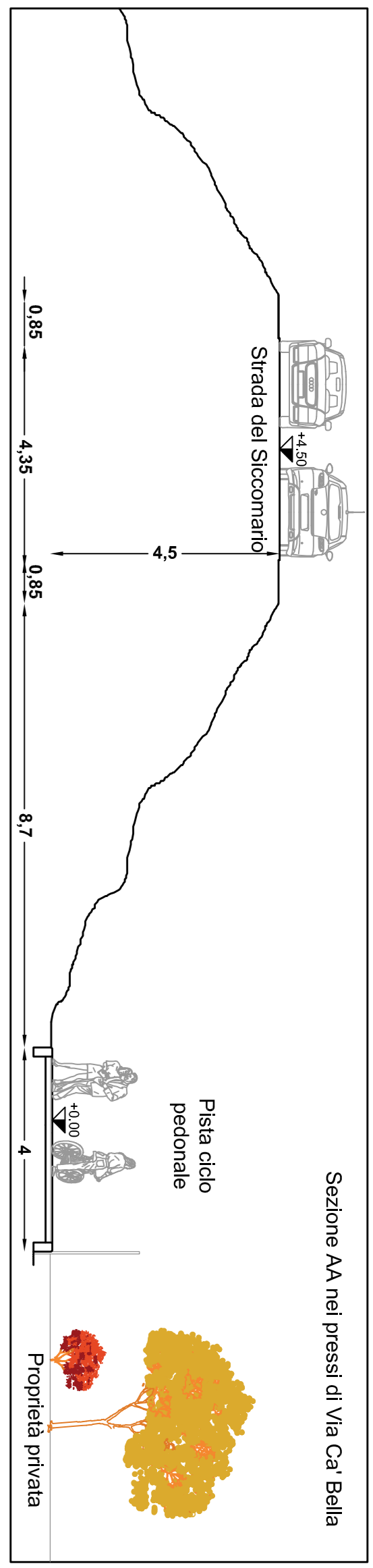


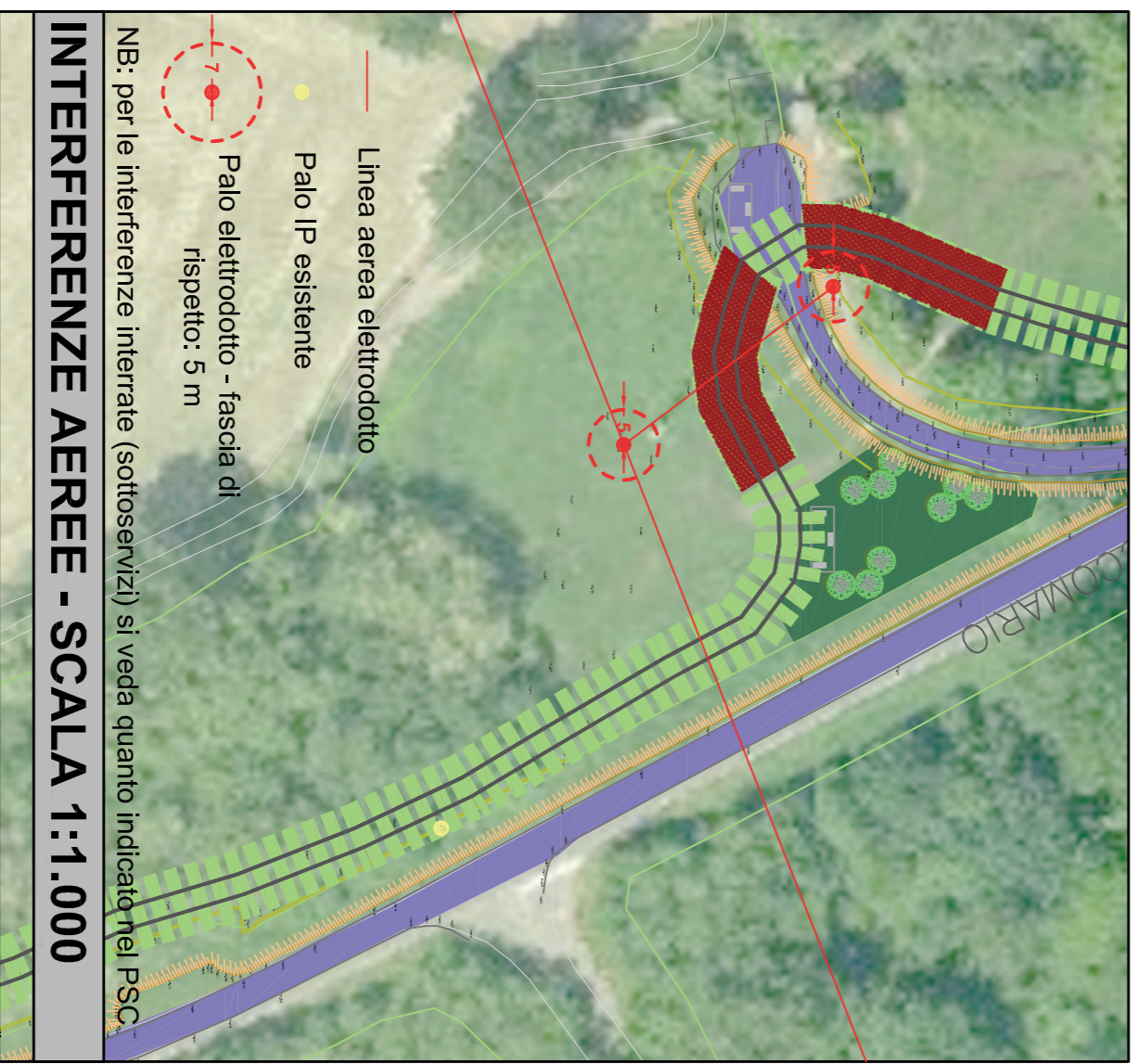
- STRADA DEL SICCOMARIO
- RINFORZO E POTENZIAMENTO RAMPE ESISTENTI - REALIZZAZIONE RILEVATI
- FASCE INTERESSATE DA TAGLIO DELLA VEGETAZIONE ARBUSTIVA E ABBATTIMENTO ALBERI
- COLLEGAMENTI CON ALTRI PERCORSI



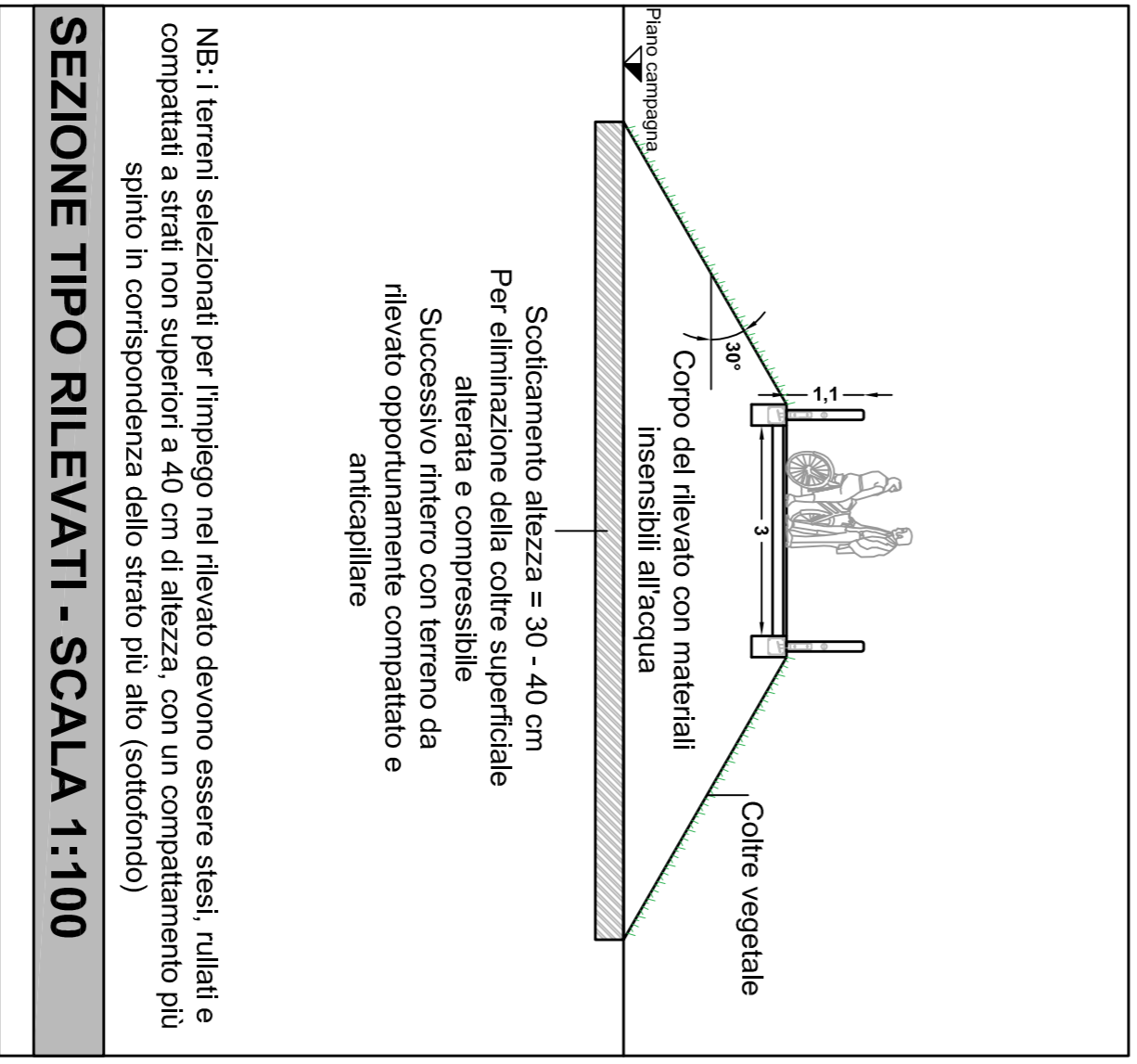
SEZIONI TIPO SUL TRATTO FINALE NEI PRESSI DEL COLATORE GRAVELLONE - SCALA 1:100



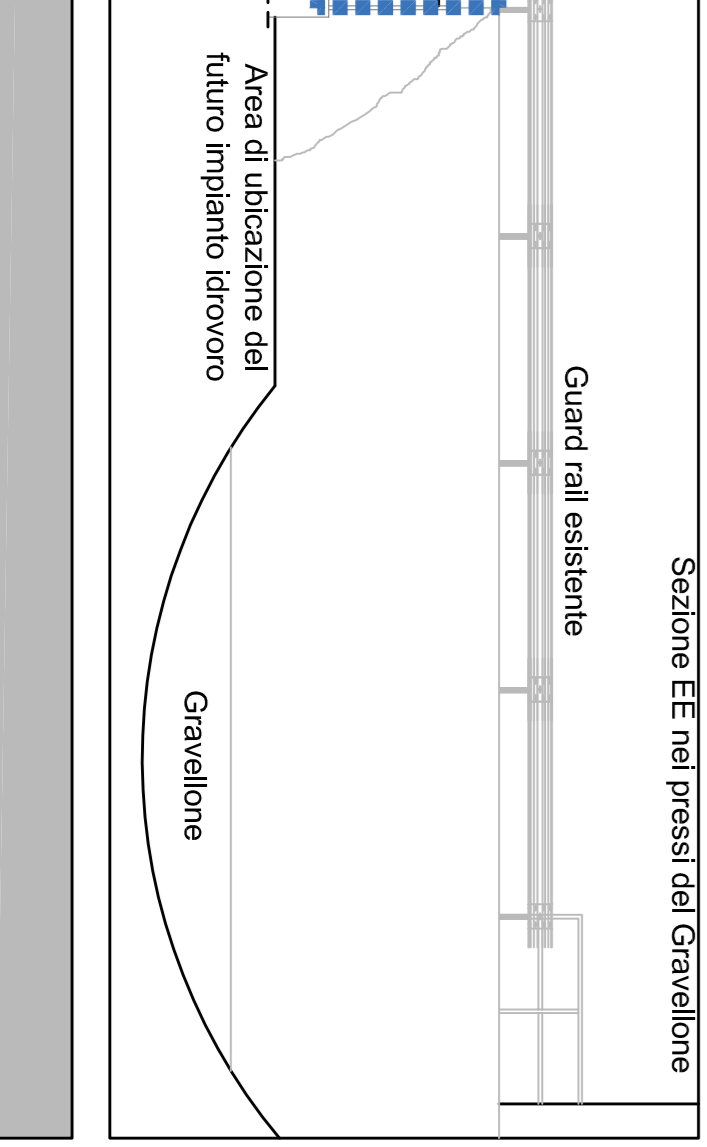
SEZIONI TIPO - SCALA 1:100



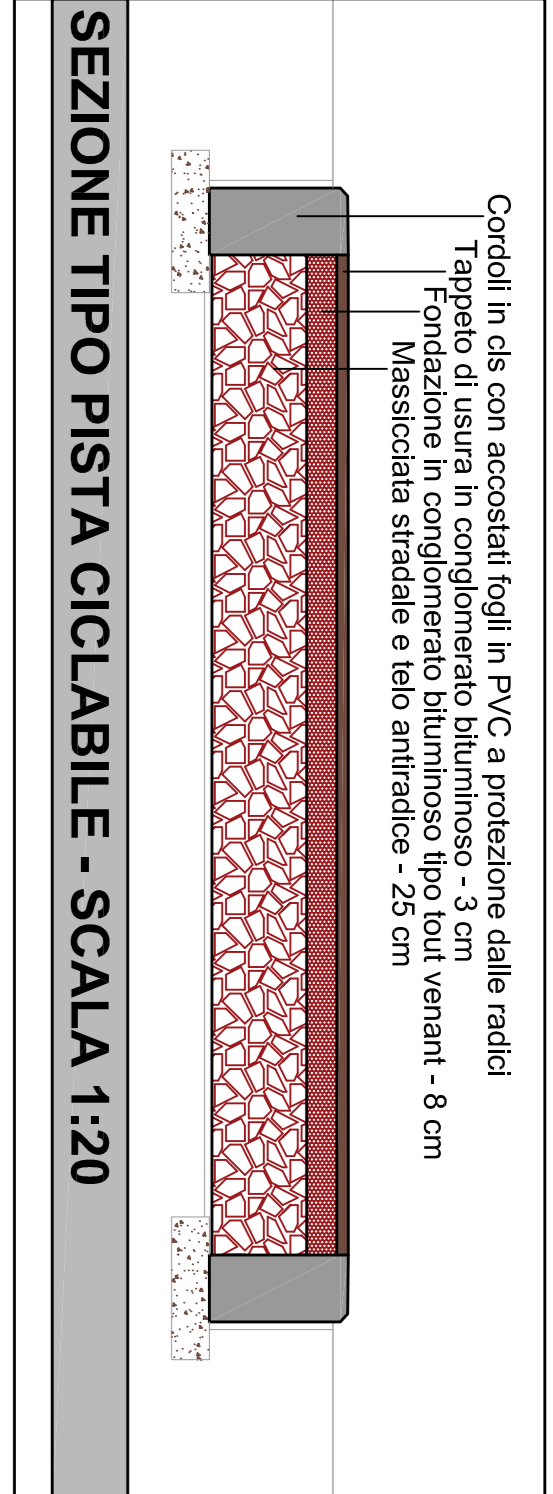
INTERFERENZE AEREE - SCALA 1:1.000



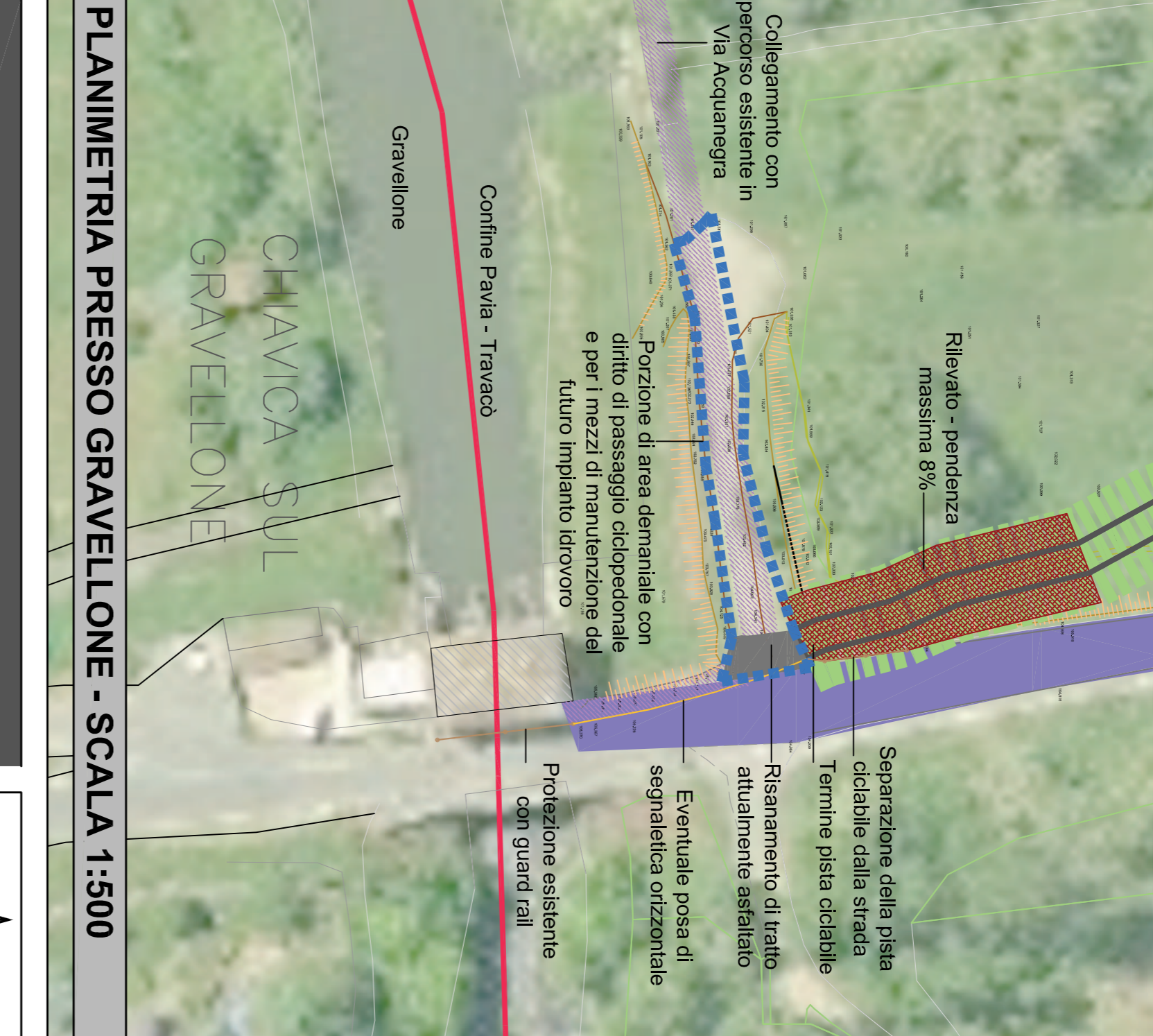
SEZIONE TIPO RILEVATI - SCALA 1:100



SEZIONI TIPO SUL TRATTO FINALE NEI PRESSI DEL COLATORE GRAVELLONE - SCALA 1:100



SEZIONE TIPO PISTA CICLABILE - SCALA 1:20



PLANIMETRIA PRESSO GRAVELLONE - SCALA 1:500

PISTA CICLABILE CA' BELLA - CHIAVICA

Comune di Pavia
Piazza Municipio - 27100 - PAVIA

Bilancio partecipativo della Città' di Pavia

Pista ciclabile da Via Ca' Bella a Località Chiavica - Bilancio Partecipativo

UFFICIO TECNICO SETTORE OPERE PUBBLICHE

VISTO: IL DIRIGENTE
DOTT. ARCH. MAURO MERICCO

IL RUP
DOTT. ARCH. MAURO MERICCO

TECNICI:
ARCH. SIMONETTA BORBONALI
DOTT. ING. DAVIDE FEDERICO
GEOM. MATTEO SEGAGNI

Documentazione informatica firmata digitalmente ai sensi del T.U. 445/2000, D.Lgs. 82/2005 e norme collegate

TAV. 3
Data

PLANIMETRIE STRADE
SEZIONI

**SCALA 1:1.000;
SCALA 1:500
SCALA 1:100**