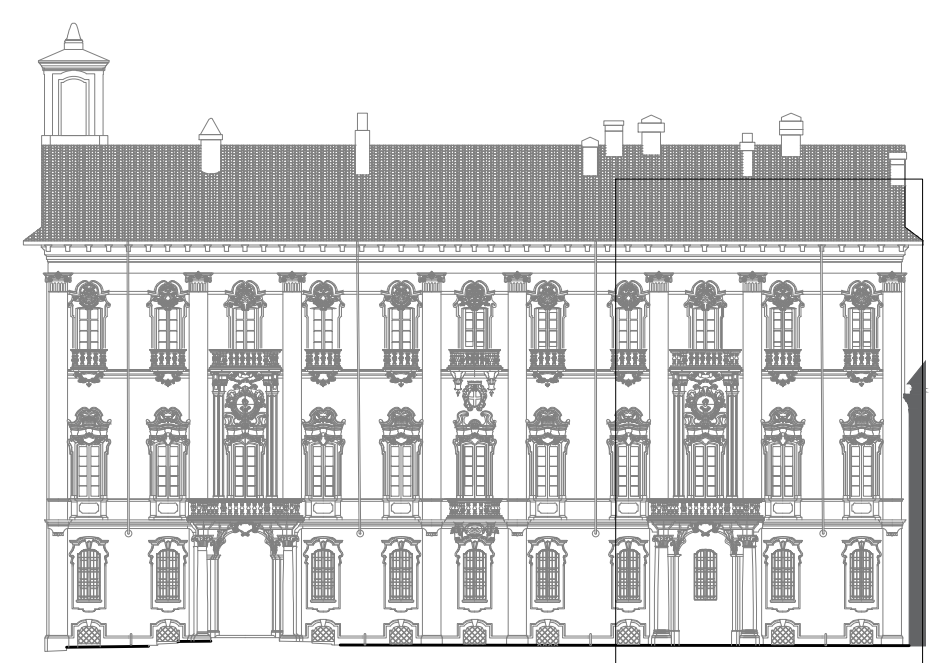




DEGRADO	
	CAVILLATURA Fenomeno degenerativo degli strati cromatici superficiali sotto forma di rotture ramificate del film pittorico.
	CONCREZIONE Deposito compatto generalmente formato da elementi d'estensione limitata, sviluppatosi preferenzialmente in una sola direzione non concorde con la superficie lapidea. Talora può assumere forma stabilizzata o etalagmica.
	DEPOSITO SUPERFICIALE Accumulo di materiali estranei di varia natura, quali ad esempio, polvere, terriccio, guano ecc. Ha spessore variabile e, generalmente, scarsa coerenza e aderenza al materiale sottostante.
	DISTACCO Soluzione di continuità tra strati del materiale, sia tra loro sia rispetto al substrato.
	EFFLORESCENZA Formazione di sostanze, generalmente di colore biancastro e d'aspetto cristallino o polveroso o filamentoso, sulla superficie del manufatto.
	EROSIONE Asportazione di materiale dalla superficie dovuta a processi di natura diversa.
	ESFOLIAZIONE Degradazione che si manifesta con distacco, spesso seguita da caduta, di uno o più strati superficiali tra loro (pioglie).
	FRATTURAZIONE O FESSURAZIONE SUPERFICIALE Degradazione che si manifesta con la formazione di soluzioni di continuità nel materiale e che può implicare lo spostamento reciproco delle due parti.
	MACCHIA Alterazione che si manifesta con pigmentazione accidentale e localizzata della superficie, è correlata alla presenza di materiale estraneo al substrato (ad es.: ruggine, sali di rame, sostanze organiche, vernici).
	MANCANZA Caduta e perdita di parti.
	PATINA Alterazione strettamente limitata a quelle modificazioni naturali della superficie dei materiali non collegati a manifesti fenomeni di degradazione e percepibili come una variazione del colore originario del materiale.
	PATINA BIOLOGICA Strato sottile, morbido e omogeneo, aderente alla superficie e d'origine natura biologica, di colore variabile, per lo più verde. La patina biologica è costituita da microrganismi cui possono polvere, terriccio ecc.
	PRESENZA DI VEGETAZIONE Insediamenti parassiti di licheni, muschi e piante.
	RIGONFIAMENTO Sollevamento superficiale e localizzato del materiale, che assume forma e consistenza variabile.
	SCAGLIATURA Degradazione che si manifesta col distacco totale o parziale di parti (scaglie) spesso in corrispondenza di soluzioni di continuità del materiale originario.
	INTEGRAZIONI DELL'INTONACO CON MATERIALE A BASE CEMENTIZIA



INTERVENTI			
STUCCHI	MATERIALI LAPIDEI	INTONACI	
OPERE DI PULITURA	Rimozione di depositi superficiali incoerenti, o parzialmente coerenti o aderenti a secco per mezzo di spazzole, aspirapolvere pan di gomma, spugne.	OPERE DI PULITURA	Rimozione di depositi superficiali parzialmente aderenti (quali terriccio, guano, etc.) con acqua, spruzzatori, irroratori, pennelli, spazzole, spugne, etc.
OPERE DI PRECONSOLIDAMENTO	Ristabilimento parziale della coesione (preconsolidamento) mediante impregnazione per mezzo di pennelli, siringhe, pipette, per stucchi monocromi e policromi nei casi di disgregazione, con silicato di etile.	DISINFEZIONE	Disinfezione da colonie di microrganismi autotrofi o/e eterotrofi mediante applicazione di biocidi e successiva rimozione meccanica a pennello, a spruzzo o con siringhe, fino ad un massimo di due applicazioni.
CONSOLIDAMENTO PROFONDO	Ristabilimento della coesione degli stucchi mediante impregnazione con resina acrilica in soluzione.	MICROSTUCCATURA	Stuccatura con malta nei casi di fessurazioni, fratturazioni, mancanza profonda massimo 3 cm.
DESCIALBO	Rimozione meccanica di scialbature da effettuare con bisturi.	OPERE DI PRECONSOLIDAMENTO	Ristabilimento parziale della coesione (preconsolidamento) mediante impregnazione per mezzo di pennelli, siringhe, pipette, da valutare a singolo intervento nei casi di disgregazione, con silicato di etile.
PROTEZIONE SUPERFICIALE	Applicazione di protettivo superficiale a pennello su stucchi monocromi e policromi con resine acriliche in soluzione da effettuare a pennello.	RIMOZIONE CONCREZIONI E CROSTE	Rimozione di depositi superficiali coerenti, incrostazioni, concrezioni, fissativi alterati mediante applicazione di compresse imbevute di soluzioni di sali inorganici, carbonato o bicarbonato di ammonio, previo relativi saggi per la scelta della soluzione e dei tempi di applicazione idonei e alla successiva rimozione meccanica dei depositi solubilizzati mediante pennellasse, spazzole, bisturi.
		FISSAGGIO ELEMENTI	Riadessione di scaglie e frammenti di peso e dimensioni limitate mediante resina epossidica e l'uso di perni.
		PROTEZIONE SUPERFICIALE	Applicazione di protettivo superficiale a pennello su stucchi monocromi e policromi con resine acriliche in soluzione da effettuare a pennello.
		RIMOZIONE	Scrostamento di intonaco esterno, di qualsiasi tipo, spazzolatura finale, il lavaggio e la pulizia della superficie scrostata.
		RIFACIMENTO	Intonaco civile costituito da primo strato di rinzallo con malta preconfezionata a grana grossa naturale ad altissima porosità, igroscopicità e traspirabilità, costituita da pura calce idraulica naturale.
		DISINFEZIONE	Disinfezione da colonie di microrganismi autotrofi o/e eterotrofi mediante applicazione di biocidi e successiva rimozione meccanica, previo preconsolidamento: a pennello, a spruzzo o con siringhe.
		RIMOZIONE DEPOSITI SUPERFICIALI	Rimozione di depositi superficiali parzialmente aderenti: con acqua, pennelli di manora, spugne, etc., su intonaci: terriccio e guano colature.
		ESTRAZIONE SALI SOLUBILI	Estrazione di sali solubili, anche come residui delle puliture precedentemente adottate, mediante applicazione di acqua demineralizzata in sospensione: in sospensione con argille assorbenti ed eventuale aggiunta di polpa di cellulosa.
		RIMOZIONE PELLICOLA PITTORICA	Raschiatura di vecchie pitture (rimozione pellicola pittorica).
		CHIUSURA MICROLACUNE	Stuccatura di fessurazioni, fratturazioni, bordi, e cadute degli strati di intonaco e revisione cromatica dei bordi.
		CONSOLIDAMENTO INTONACO IN PROFONDITA'	Ristabilimento dell'adesione tra supporto murario ed intonaco mediante iniezioni di adesivi riempitivi, a base malta idraulica.
		POSA FONDO UNIFORMANTE	Fondo riempitivo minerale ai silicati, per facciate, applicato a pennello.
		TINTEGGIATURA AI SILICATI	Pittura minerale per tinteggiature esterne su intonaci minerali e organici a base di silicato liquido di potassio puro a due componenti resistente ai raggi UV applicata a pennello (mano finale a velatura).



progettista

committente

Pavia

Comune di Pavia

Luglio 2020

Opere di restauro della facciata di Palazzo Mezzabarba

3c

Fronte sud - Analisi del degrado e interventi