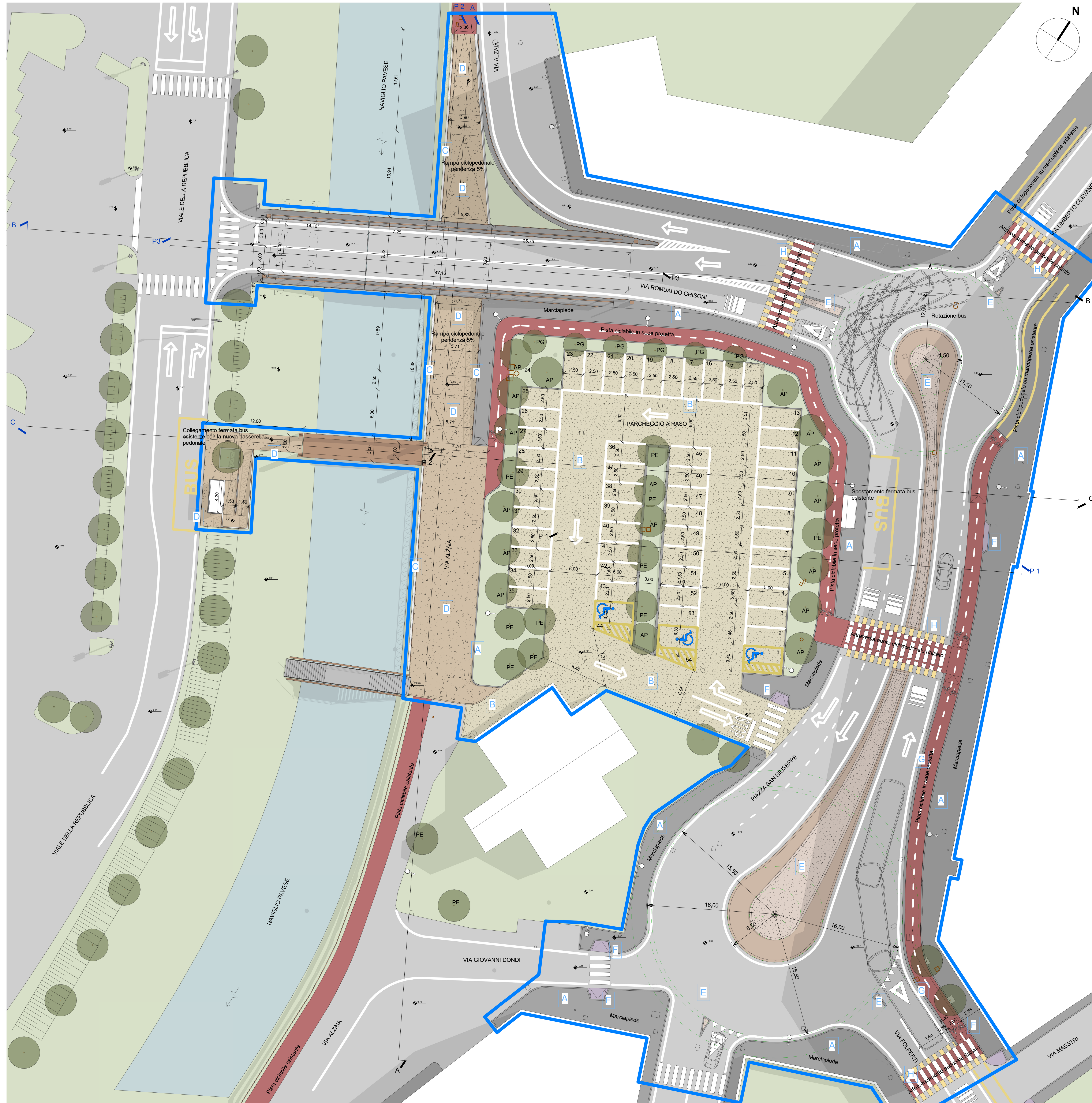
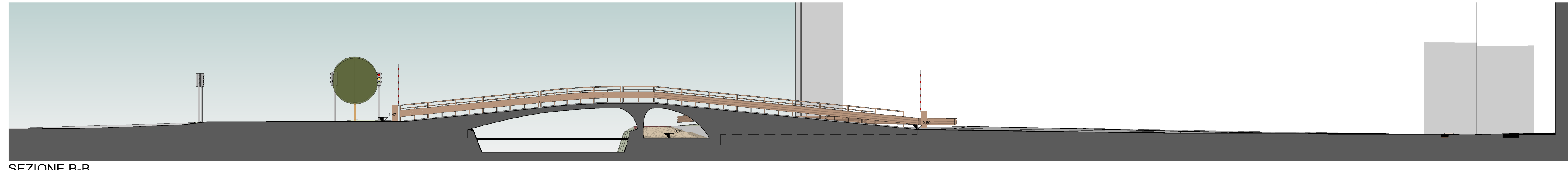


LEGENDA ESSENZE ARBOREE
 PE piante esistenti
 AP *Acer platanoides* (Acero riccio)
 PG *Prunus glandulosa* (Pruno da fiore)



PLANIMETRIA GENERALE

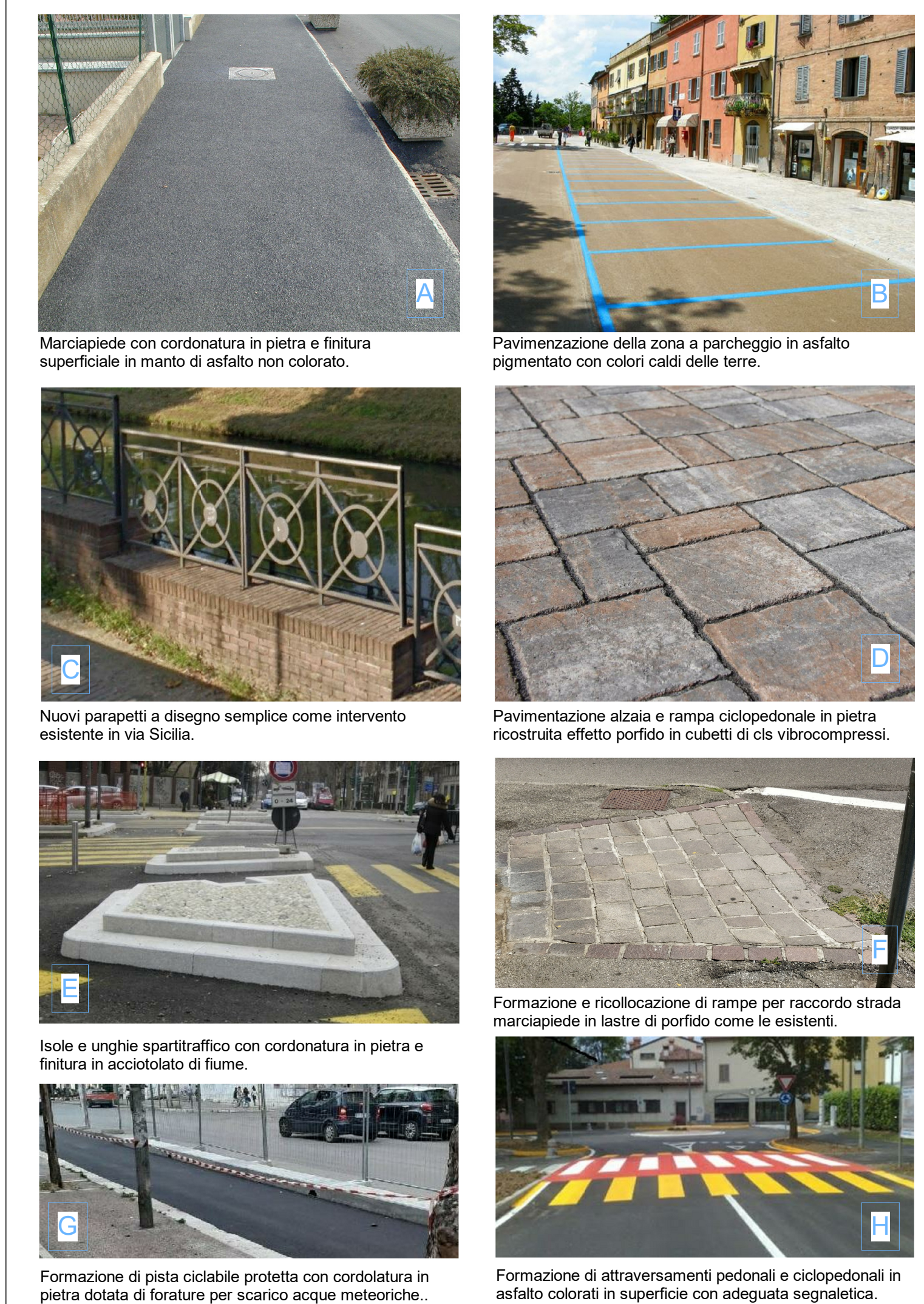


SEZIONE B-B

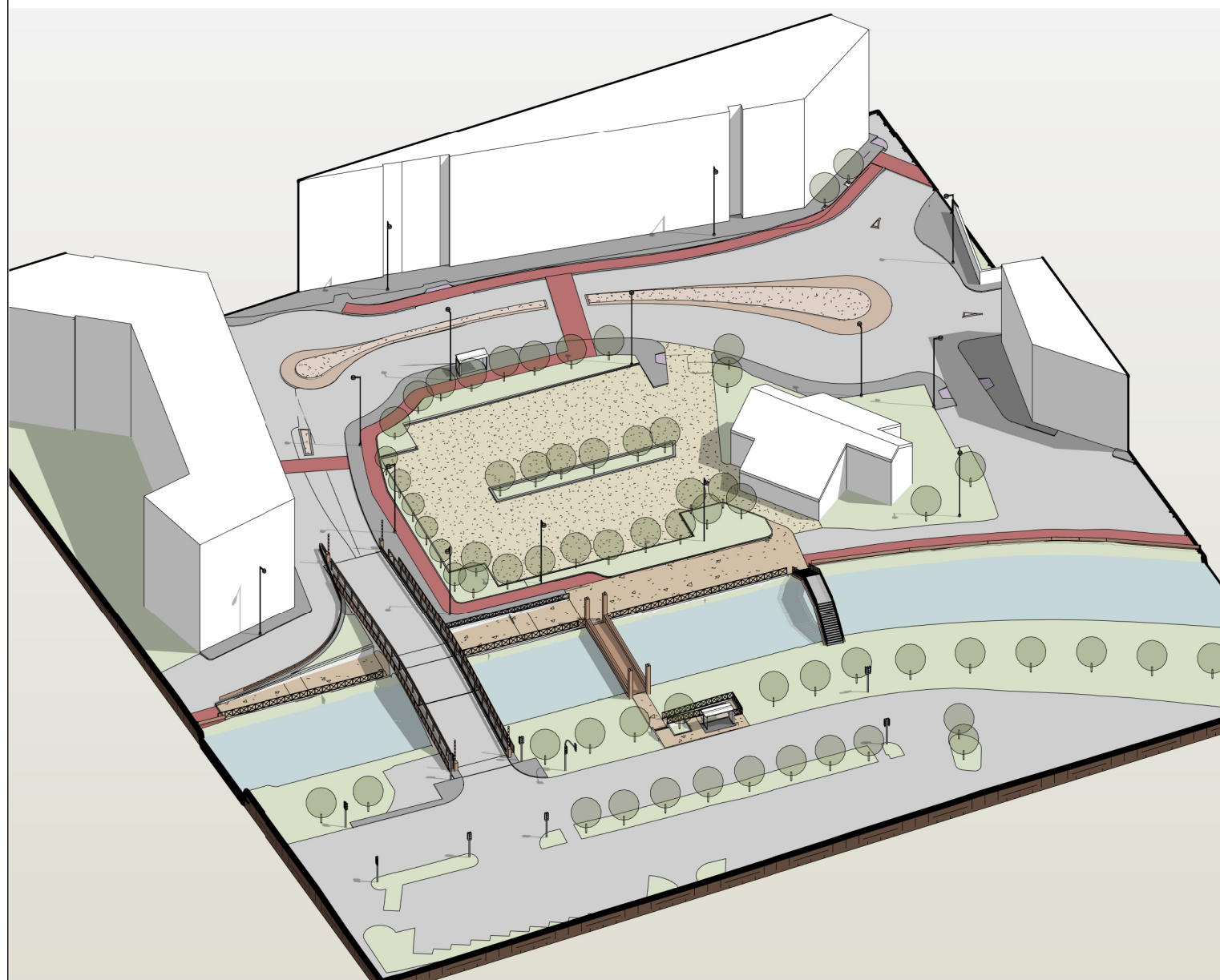


SEZIONE C-C

- Materie impiegate per l'intervento di riqualificazione degli elementi urbani:**
- Finitura strade in conglomerato bituminoso (asfalto).
 - Finitura parcheggio in conglomerato bituminoso (asfalto) colorato.
 - Finitura rotatorie e isole spartitraffico pavimentazione in ciottoli di fiume da carreggiata, posati su letto di sabbia.
 - Pavimentazione dei marciapiedi in conglomerato bituminoso (asfalto non colorato).
 - Pavimentazione rampa pista ciclabile in cubetti di pietra ricostruita mediante procedimento di vibrocompressione.
 - Cordoli marciapiedi e cordonature isole spartitraffico/rotatorie in pietra naturale.
 - Parapeti zona pista ciclabile in ferro verniciato.
 - Piantumazione aiuole piante Prunus e Acero riccio come l'esistente e tappeto erboso.



SCHEMA ASSONOMETRICO DELLO STATO DI PROGETTO



R0	Prima Emissione	15 Ottobre 2020
Rev. N.	Descrizione della revisione	Data

INTERVENTO DI NUOVA REALIZZAZIONE PONTE SUL NAVIGLIO PAVESE TRA VIA GHISONI E VIALE REPUBBLICA E RIQUALIFICAZIONE VIABILISTICA



PAVIA
VIALE REPUBBLICA - VIA GHISONI - PIAZZALE SAN GIUSEPPE
 COD. INT.: POP195

COMITENTE: COMUNE DI PAVIA
 Piazza Municipio, 2 - 27100 Pavia

PROGETTAZIONE E DIREZIONE LAVORI:
STUDIO CALVI s.r.l., Ingegneria e Architettura
 Via San Severino Boreo 10, 27100 Pavia Italia
 Tel. +39 0382/538817 - Fax +39 0382/538702
 e-mail: info@studiodcalvi.eu - www.studiodcalvi.eu

RESPONSABILI:
 COORDINATORE GENERALE DI PROGETTO:
 Prof. Ing. Gian Michele Calvi

PROGETTO DELLE OPERE ARCHITETTONICHE:
 Arch. Davide Tagliatini

PROGETTO DELLE OPERE STRUTTURALI:
 Prof. Ing. Gian Michele Calvi

PROGETTO DEGLI IMPIANTI MECCANICI:
 Prof. Ing. Gian Michele Calvi

PROGETTO DEGLI IMPIANTI ELETTRICI:
 Prof. Ing. Gian Michele Calvi

COLLABORATORI:
 Ing. MARTINO SIGNORILE
 Ing. MARCO TERNANINI
 Arch. LILIANA BORSINI
 Ing. ANDREA DOSSENA
 Ing. FEDERICA ROZZARELLI
 Ing. MARTINA COGLIANO
 Ing. MICHELE CASERINI
 Ing. SIMONE LENZI

COORDINATORE PER LA SICUREZZA IN FASE DI PROGETTAZIONE:
 Ing. Nicola Verdi

FASE: **PROGETTO ESECUTIVO**
 DISCIPLINA DI PROGETTO: **ARCHITETTONICO**
 OGGETTO: **Stato di progetto - Planimetria generale e sezioni**
 PREPARAZIONE: DT - LB
 CONTROLLO: MM
 APPROVATO: GMC
 CODICE: 0882
 FILE PDF: 0882-DS-PE-A04-R0_SDP - Planimetria generale e sezioni
 SCALA: 1:200
 DATA DI PRIMA EMISSIONE: Ottobre 2020
 REVISIONE CORRENTE: R0