

PLANIMETRIA GENERALE

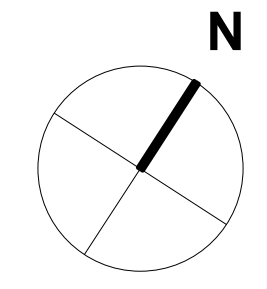


SEZIONE B-B



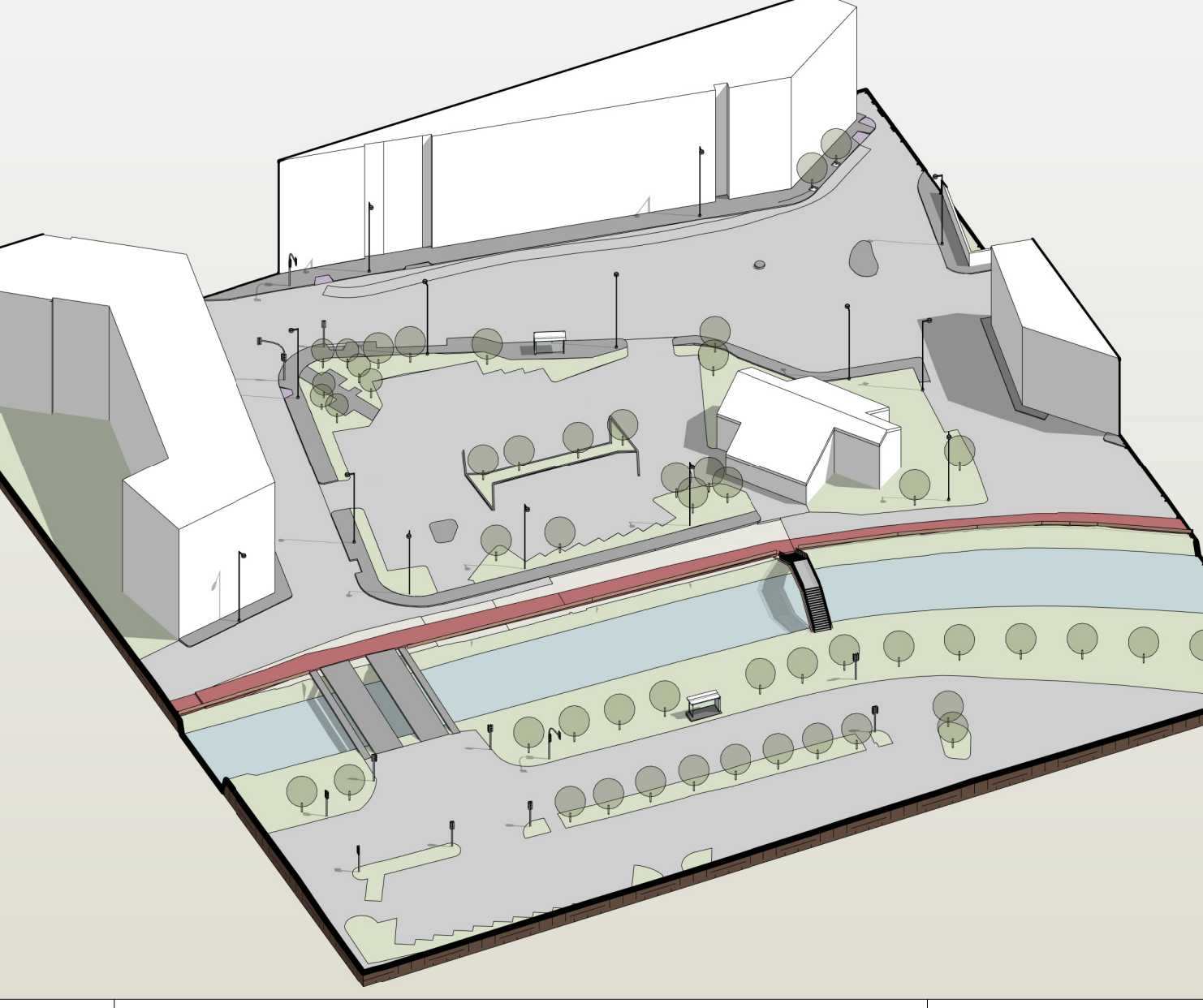
SEZIONE C-C

FORZIONE URBANA OGGETTO D'INTERVENTO



1 e 4) Particolare del marciapiede esistente su via Ghisoni; 2) Particolare della fermata dell'autobus e relativa pensilina in prossimità del parcheggio di piazzale San Giuseppe; 3) Particolare delle essenze arboree presenti nelle aiuole del parcheggio; Acero riccio per quanto riguarda le alberature di maggiori dimensioni, Prunus per le alberature di minori dimensioni e siepe in Laurocerasus; 5) Particolare attraversamento pedonale verso la cabina telefonica (da rimuovere); 6) Interno del parcheggio; 7) Particolare di via Alzania

SCHEMA ASSONOMETRICO DELLO STATO DI FATTO



R0	Prima Emissione	15 Ottobre 2020
Rev. N.	Descrizione della revisione	Data

INTERVENTO DI NUOVA REALIZZAZIONE PONTE SUL NAVIGLIO PAVESE TRA VIA GHISONI E VIALE REPUBBLICA E RIQUALIFICAZIONE VIABILISTICA



PAVIA
VIALE REPUBBLICA - VIA GHISONI - PIAZZALE SAN GIUSEPPE
 COD. INT.: POP195
 COMMITTENTE: COMUNE DI PAVIA
 Piazza Municipio, 2 - 27100 Pavia
 RESPONSABILE UNICO DEL PROCEDIMENTO: R.U.P. Arch. Mara Latini

PROGETTAZIONE E DIREZIONE LAVORI: STUDIO CALVI s.r.l. Ingegneria e Architettura Via San Severino Bozco 10, 27100 Pavia Italia Tel. +39 0382/538171 - Fax +39 0382/538102 e-mail: info@studiocalvi.eu - www.studiocalvi.eu	REVISIONI DI GESTIONE QUALITÀ SUI DOCUMENTI CERTIFICATA DA IRACERT	RESPONSABILI: COORDINATORE GENERALE DI PROGETTO: Prof. Ing. Gian Michele Calvi PROGETTO DELLE OPERE ARCHITETTONICHE: Arch. Davide Tagliari PROGETTO DELLE OPERE STRUTTURALI: Prof. Ing. Gian Michele Calvi PROGETTO DEGLI IMPIANTI MECCANICI: Prof. Ing. Gian Michele Calvi PROGETTO DEGLI IMPIANTI ELETTRICI: Prof. Ing. Gian Michele Calvi COORDINATORE PER LA SICUREZZA IN FASE DI PROGETTAZIONE: Ing. Nicola Versa
---	---	---

FASE:	PROGETTO ESECUTIVO	SCALA:	1 : 200
DISCIPLINA DI PROGETTO:	ARCHITETTONICO	DATA DI PRIMA EMISSIONE:	Ottobre 2020
OGGETTO:	Stato di fatto - Planimetria generale e sezioni	REVISIONE CORRENTE:	R0
PREPARAZIONE:	DT - LB	CONTROLLATO:	MM
CODICE:	0882	APPROVATO:	GMC
FILE PDF: 0882-DS-PE-A03-R0_SDF - Planimetria generale e sezioni		A03	