



**COMUNE DI PAVIA**

\*\*\* \*\*

**SETTORE LAVORI PUBBLICI E PATRIMONIO**

**SERVIZIO GESTIONE INFRASTRUTTURE**

SI ATTESTA CHE IL PRESENTE ALLEGATO N....  
**COMPOSTO DI N° ... PAGINE E' PARTE**  
**INTEGRANTE DELLA DELIBERAZIONE DI G.C.**  
**N° ..... DEL .....**

**SEGRETARIO GENERALE**

*DOTT. CARMELO FONTANA*

**OGGETTO: Lavori di manutenzione ordinaria strade, marciapiedi e piste ciclabili – 1° lotto  
integrativo anno 2019.**

**Cod. int. POP221**

**CUP: G16G19002000004**

## **Schede lavorazioni**

**PROGETTISTI:**

L'Istruttore Direttivo Tecnico  
*(Geom. Matteo Segagni)*

L'Istruttore Tecnico  
*(Dott. Arch. Simonetta Bordonali)*

L'Istruttore Direttivo Tecnico  
*(Dott. Ing. Davide Federico)*

Il Responsabile del Servizio  
*(Geom. Matteo Segagni)*

Il RUP e Responsabile del Settore LL.PP  
*(Dott. Arch. Mauro Mericco)*

Pavia, 02 luglio 2019

# AREA 6E

## LAVORAZIONI PREVISTE

- Ripristino definitivo della porzione di stradale manomessa per posa cavidotti fibra ottica (open fiber) in compensazione;
- Stesa tappeto d'usura, previa scarifica

AREA D'INTERVENTO: mq 1533 circa

AREA DA OCCUPARE: mq 1533 circa

Via Belbello ml 150x1.30

Via Savoia ml 45x1.30

Via Trecourt ml 113x1.30 e ml 130x1.50

Via De Motis ml 70x2

Via Borgognoni ml 70x2





Via Marabelli ml 25x1.50, ml 38x1.30, ml 41x1.30, 10x0.50 e 15x0.50  
Via Beltrami ml 110x1.30  
Via Cerise ml 36x0.50  
Via Facioli ml 70x1.50  
Via Terenzi ml 92x1.50  
Via Salaroli ml 70x1.30 e ml 20x0.50





# AREA 2W

## LAVORAZIONI PREVISTE

- Ripristino definitivo della porzione di stradale manomessa per posa cavidotti fibra ottica (open fiber) in compensazione;
- Stesa tappeto d'usura, previa scarifica

AREA D'INTERVENTO: mq 1713 circa

AREA DA OCCUPARE: mq 1713 circa

Via Basilicata ml 215x1.40

Via Ceva ml 220x1.90





Via Toscana ml 30x1.60, ml 30x1.90  
Via Lazio ml 25x1.80 e ml 17x1.50  
Via Abruzzo ml 62x1.70  
Via Emilia ml 130x1.70  
Via Marche ml 15x2.10  
Via Romagna ml 60x1.80  
Via Trento ml 45x1.50 e ml 72x2.30  
Via Appennini ml 75x1.60



# AREA 1W

## LAVORAZIONI PREVISTE

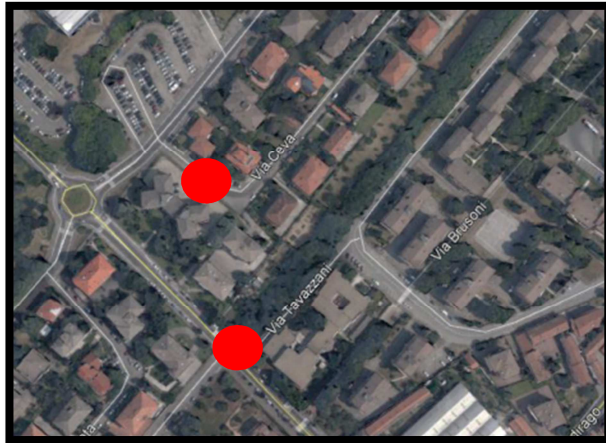
- Ripristino definitivo della porzione di stradale manomessa per posa cavidotti fibra ottica (open fiber) in compensazione;
- Stesa tappeto d'usura, previa scarifica

AREA D'INTERVENTO: mq 4112 circa

AREA DA OCCUPARE: mq 4112 circa

Via Ceva ml 63.80x1.50

Via Tavazzani ml 103.30x1.50, ml 79x1.50, ml 61.90x1.50, 124.70x1.50 e ml 93.60x3



Via Angelini ml 67.85x2.10 e ml 54x1.50

Via Broni ml 219.25x1.50

Via Bologna ml 128.95x3

Via Maciachini ml 10x1

Via Don Gnocchi ml 20.40x1

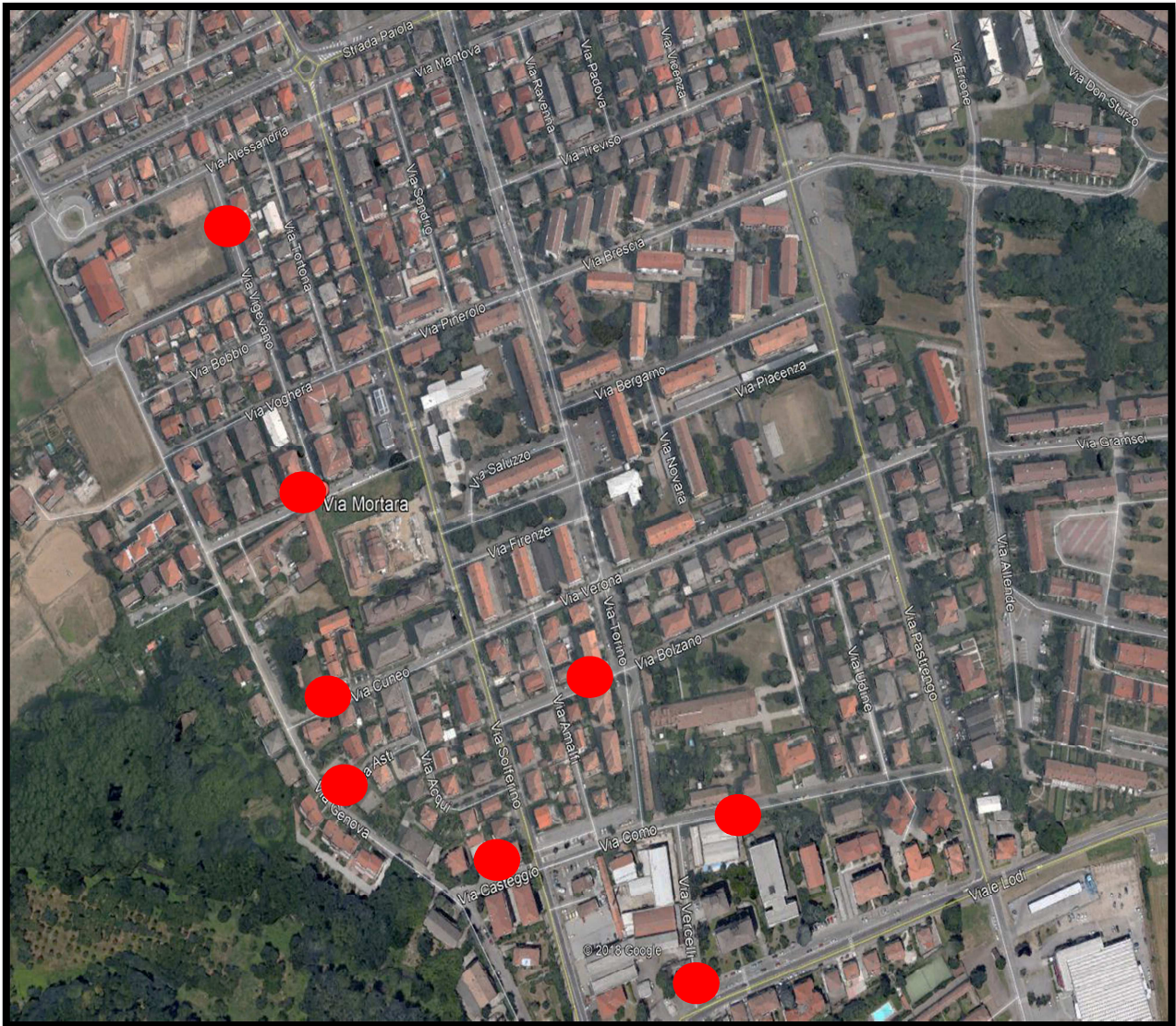








Via Vigevano ml 31.3x1.50  
Via Mortara ml 21.85x1.50  
Via Cividale ml 9x2  
Via Cuneo ml 2x1.80  
Via Asti ml 6x1.50  
Via Casteggio ml 53.4x1.50  
Via Como ml 54.5x1.80  
Via Vercelli ml 10x1.50





# AREA 3W

## LAVORAZIONI PREVISTE

- Ripristino definitivo della porzione di stradale manomessa per posa cavidotti fibra ottica (open fiber) in compensazione;
- Stesa tappeto d'usura, previa scarifica

AREA D'INTERVENTO: mq 139 circa

AREA DA OCCUPARE: mq 139 circa

Via Ingrao ml 55.50x2.50









# VIALE BRAMANTE

## LAVORAZIONI PREVISTE

- Stesa tappeto d'usura sulla sede stradale
- Rifacimento segnaletica orizzontale

AREA D'INTERVENTO: mq 4300 circa

AREA DA OCCUPARE: mq 4300 circa





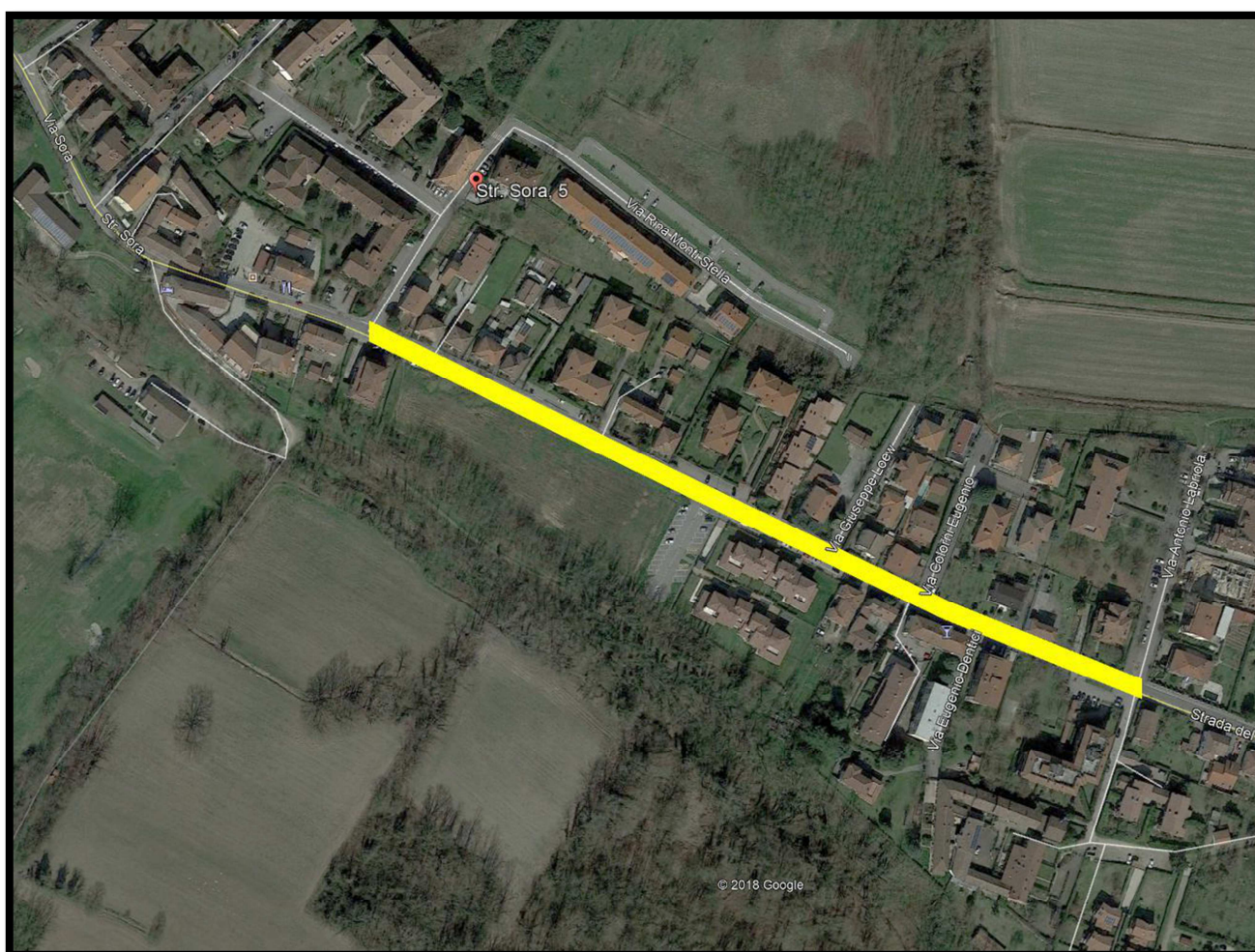
# VIA SORA

## LAVORAZIONI PREVISTE

- Rifacimento, previa scarifica, tappeto d'usura della sede stradale
- Rifacimento segnaletica orizzontale

AREA D'INTERVENTO: mq 3200 circa

AREA DA OCCUPARE: mq 3200 circa





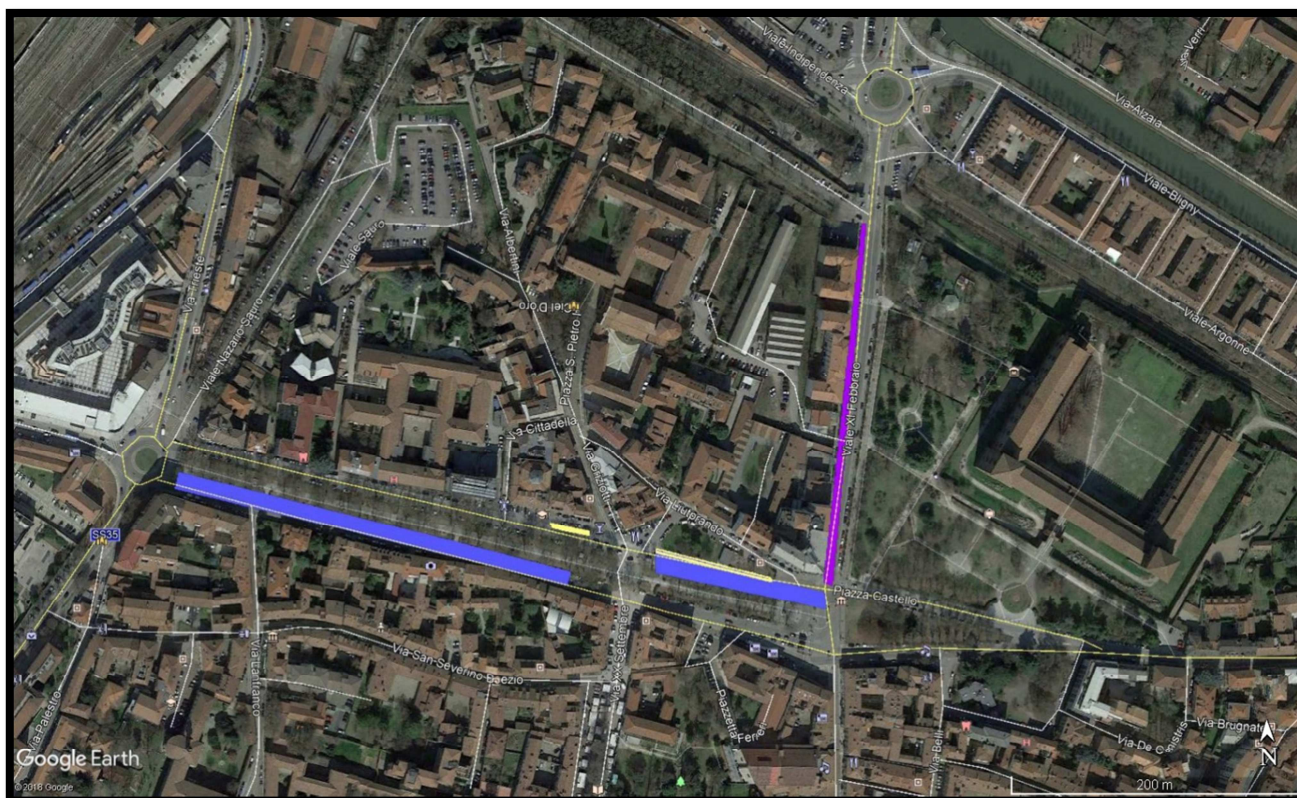
# VIALE MATTEOTTI – XI FEBBRAIO

## LAVORAZIONI PREVISTE

- Stesa tappeto d'usura sulla sede stradale, previa scarifica (mq 4550)
- Stesa tappeto d'usura su marciapiedi, previa scarifica (mq 120)
- Rifacimento segnaletica orizzontale

AREA D'INTERVENTO: mq 4670 circa

AREA DA OCCUPARE: mq 4670 circa



# VIALE DELLA LIBERTA' - VIA CAVALLINI

## LAVORAZIONI PREVISTE

- Stesa tappeto d'usura sulla sede stradale, previa scarifica (mq 825)
- Stesa tappeto d'usura su marciapiedi, previa scarifica (mq 135)
- Rifacimento segnaletica orizzontale

AREA D'INTERVENTO: mq 960 circa

AREA DA OCCUPARE: mq 960 circa





# VIA SCOPOLI

## LAVORAZIONI PREVISTE

➤ Stesa tappeto d'usura su marciapiedi, previa scarifica (mq 115)

AREA D'INTERVENTO: mq 115 circa

AREA DA OCCUPARE: mq 115 circa

