



COMUNE DI PAVIA

\*\*\* \*\*

SETTORE LAVORI PUBBLICI E PATRIMONIO  
SERVIZIO GESTIONE INFRASTRUTTURE

SI ATTESTA CHE IL PRESENTE  
ALLEGATO N.....  
COMPOSTO DI N° ... PAGINE E' PARTE  
INTEGRANTE DELLA DELIBERAZIONE  
DI G.C. N° ..... DEL .....

SEGRETARIO GENERALE  
DOTT. CARMELO FONTANA

**OGGETTO: Lavori di manutenzione ordinaria strade, marciapiedi e piste ciclabili – 2°  
lotto integrativo anno 2019.  
Cod. int. POP222  
CUP: G16G19002010004**

## Schede lavorazioni

PROGETTISTI:

L'Istruttore Direttivo Tecnico  
(Dott. Ing. Davide Federico)

L'Istruttore Tecnico  
(Dott. Arch. Simonetta Bordonali)

Il Responsabile del Servizio  
(Geom. Matteo Segagni)

Il R.U.P. e Responsabile del Settore LL.PP e Patrimonio  
(Dott. Arch. Mauro Mericco)

Pavia, 26 luglio 2019

# VIA SOLFERINO

TRATTO VIA PINEROLO/VIALE LODI

## LAVORAZIONI PREVISTE

- Rifacimento, previa scarifica, tappeto d'usura sulla sede stradale
- Rifacimento segnaletica orizzontale

AREA D'INTERVENTO: mq 4680 circa

AREA DA OCCUPARE: mq 4680 circa





# VIALE LODI

**TRATTO VIA SOLFERINO (esclusa)/VIA VILLA ELEONORA (compresa)**

## LAVORAZIONI PREVISTE

- Rifacimento tappeto d'usura sulla sede stradale, previa scarifica del tratto compreso tra Vernavola e Vernavolino
- Rifacimento segnaletica orizzontale
- Sciogliatura banchine tratto ponte Vernavola/Vernavolino (economia)

AREA D'INTERVENTO: mq 2100 circa

AREA DA OCCUPARE: mq 2100 circa



# VIA BRESCIA

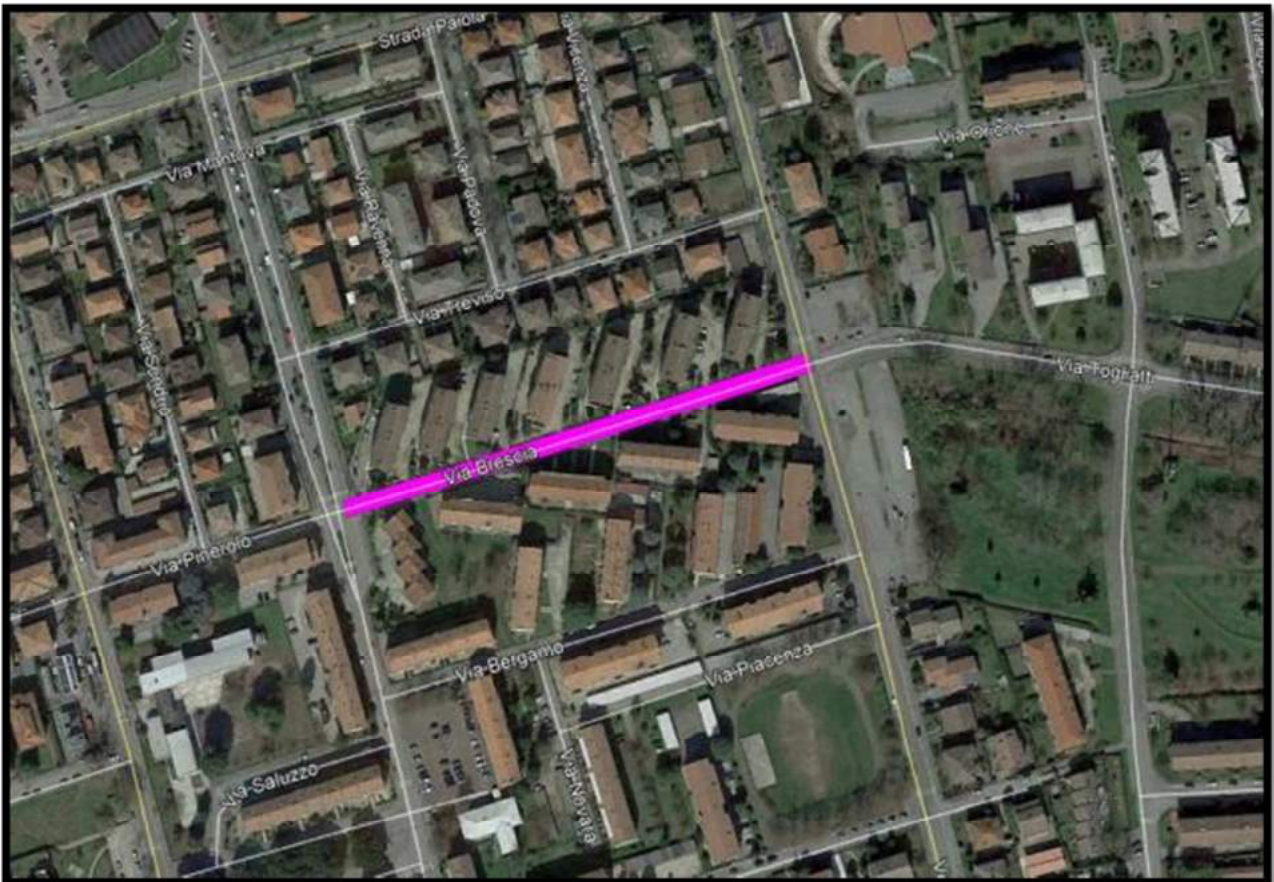
## LOTTO 1W

### LAVORAZIONI PREVISTE

- Ripristino definitivo della sede stradale manomessa per posa cavidotti fibra ottica (open fiber) in compensazione
- Tappeto d'usura previa scarifica
- Rifacimento segnaletica orizzontale

AREA D'INTERVENTO: mq 1320 circa

AREA DA OCCUPARE: mq 1320 circa



# VIA TREVISO

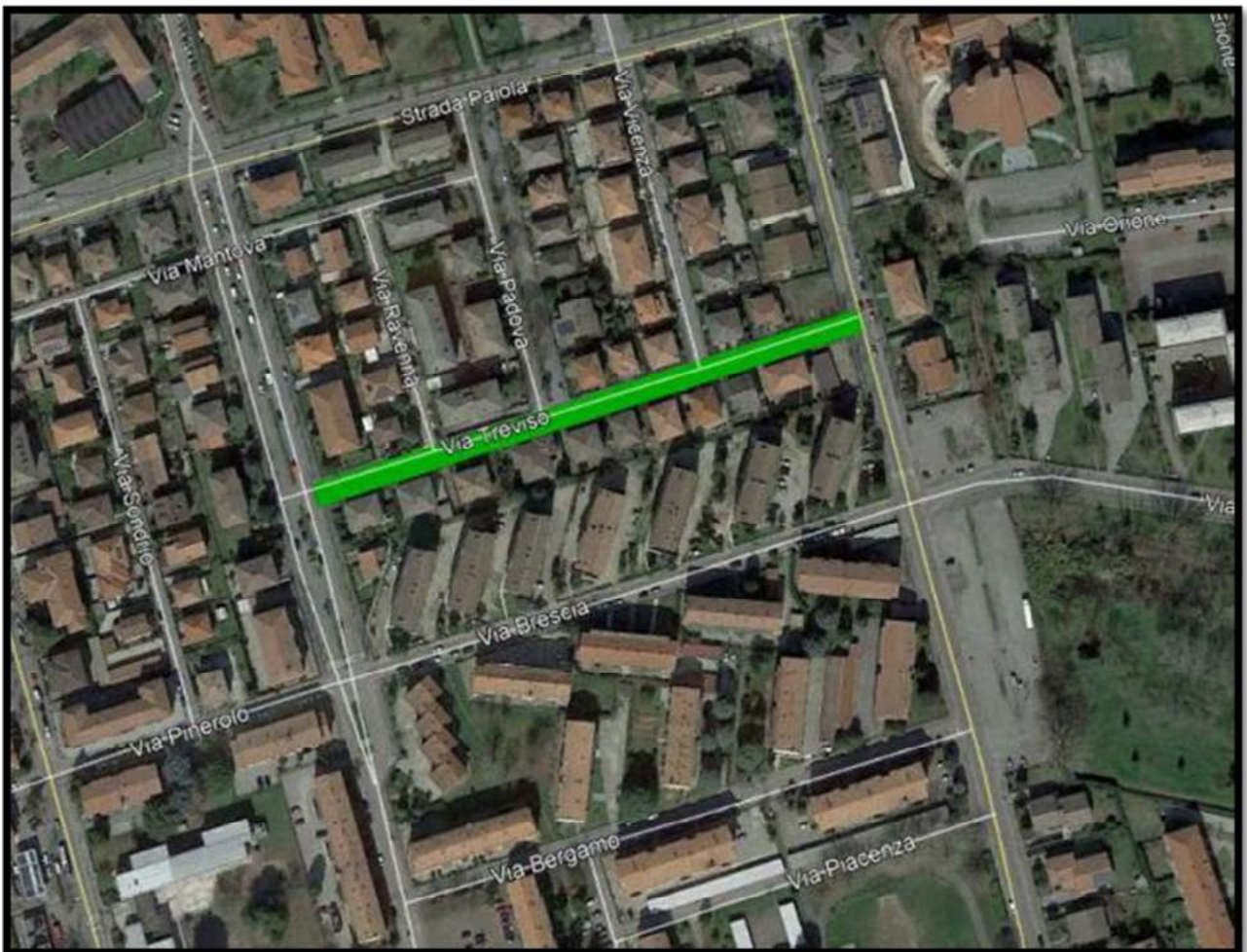
## LOTTO 1W

### LAVORAZIONI PREVISTE

- Ripristino definitivo della sede stradale manomessa per posa cavidotti fibra ottica (open fiber) in compensazione
- Tappeto d'usura
- Rifacimento segnaletica orizzontale

AREA D'INTERVENTO: mq 1320 circa

AREA DA OCCUPARE: mq 1320 circa



# VIA GRANDI

## LAVORAZIONI PREVISTE

- Rifacimento tappeto d'usura sulla sede stradale
- Rifacimento segnaletica orizzontale
  
- Risanamento puntuale tratti di marciapiede (economia)

AREA D'INTERVENTO: mq 2190 circa

AREA DA OCCUPARE: mq 2190 circa













# CORSO MANZONI

**TRATTO VIA GUIDI/SOTTOPASSO FERROVIARIO E TRATTO DI VIA TRIESTE INCROCIO VIA MONTI**

## LAVORAZIONI PREVISTE

- Rifacimento, previa scarifica, tappeto d'usura sulla sede stradale
- Rifacimento segnaletica orizzontale
- Risanamento puntuale tratti di marciapiede

AREA D'INTERVENTO: mq 2700 circa (Corso Manzoni) + mq 210 circa (Via Trieste)

AREA DA OCCUPARE: mq 2700 circa (Corso Manzoni) + mq 210 circa (Via Trieste)



# VIA SABBIONE

# VIA TESSA

## LAVORAZIONI PREVISTE

- Rifacimento, previa scarifica, tappeto d'usura sulla sede stradale
- Rifacimento segnaletica orizzontale

AREA D'INTERVENTO: mq 800 circa

AREA DA OCCUPARE: mq 800 circa



# VIA PORRO, VIALE CAMPARI, VIA NECCHI

## LAVORAZIONI PREVISTE

➤ Stesa tappeto d'usura su marciapiedi, previa scarifica

AREA D'INTERVENTO: mq 525 circa (Via Porro) + mq 565 circa (Viale Campari) + mq 200 circa (Viale Necchi)

AREA DA OCCUPARE: mq 525 circa (Via Porro) + mq 565 circa (Viale Campari) + mq 200 circa (Viale Necchi)



# VIA LOVATI

## LAVORAZIONI PREVISTE

➤ Stesa tappeto d'usura su marciapiedi, previa scarifica (civico 9-11)

AREA D'INTERVENTO: mq 50 circa

AREA DA OCCUPARE: mq 50 circa



# STRADA LEONA

## LAVORAZIONI PREVISTE

- Rifacimento puntuale di tappeto d'usura sulla sede stradale
- Rifacimento segnaletica orizzontale

AREA D'INTERVENTO: mq 45 circa

AREA DA OCCUPARE: mq 45 circa





# STRADA BOSCO GRANDE

## LAVORAZIONI PREVISTE

- Lamatura e rimessa in sagoma del sottofondo esistente
- Stesa e cilindatura di pietrisco da frantumazione di roccia calcarea o dolomitica (pezzatura 20/40 mm)

AREA D'INTERVENTO: mq 2400 circa

AREA DA OCCUPARE: mq 2400 circa



# VIA TARAMELLI

## Viale GOLGI

### LAVORAZIONI PREVISTE

- Rifacimento, previa scarifica, di tappeto d'usura sulla sede stradale
- Rifacimento segnaletica orizzontale

AREA D'INTERVENTO: mq 4400 circa

AREA DA OCCUPARE: mq 4400 circa

