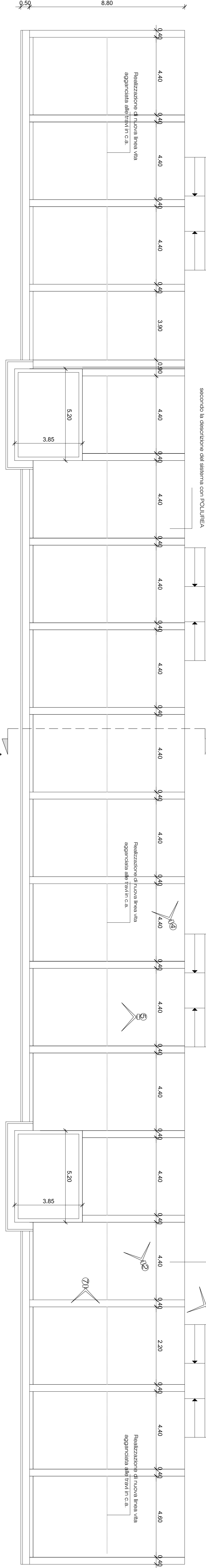


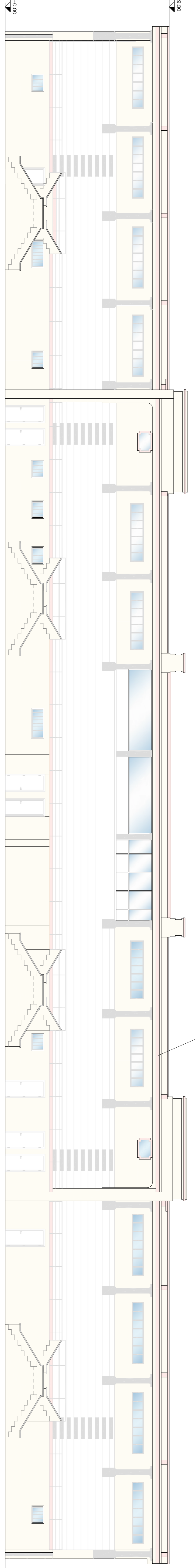
PIANTA ESTRADOSSO COPERTURA - TRIBUNA OVEST

Scala 1:100



PROSPETTO TRIBUNA OVEST

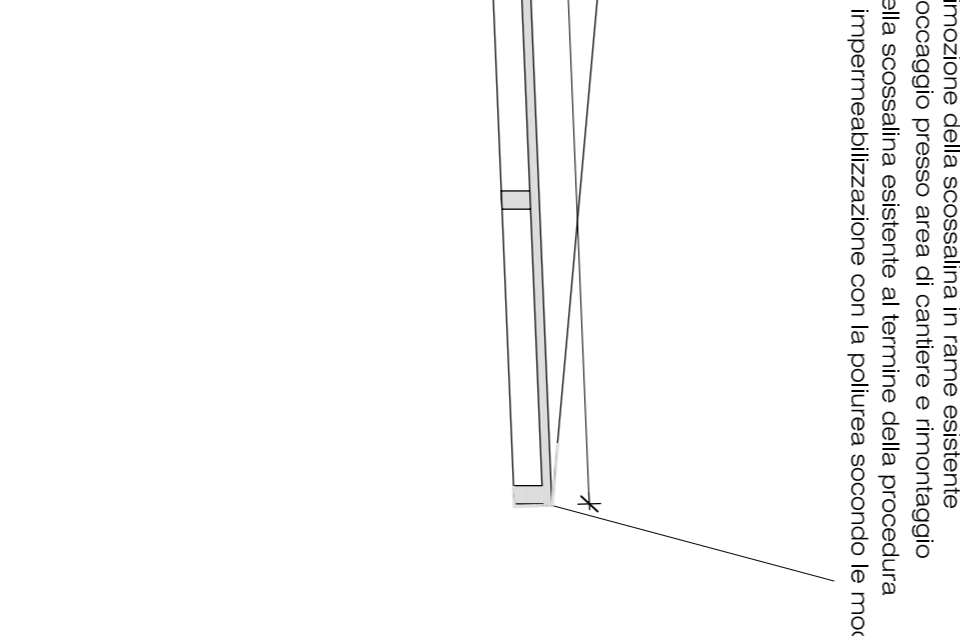
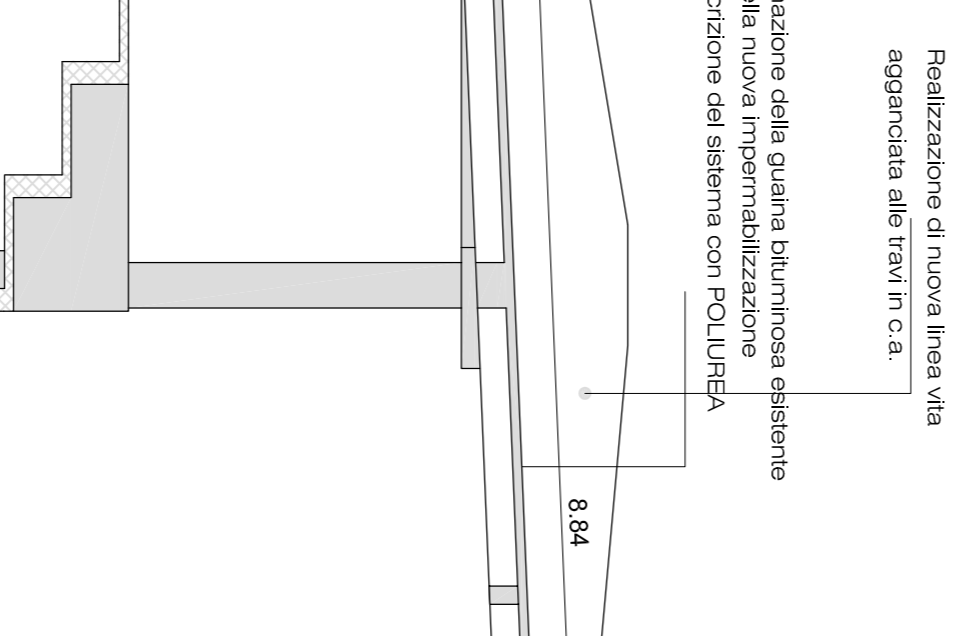
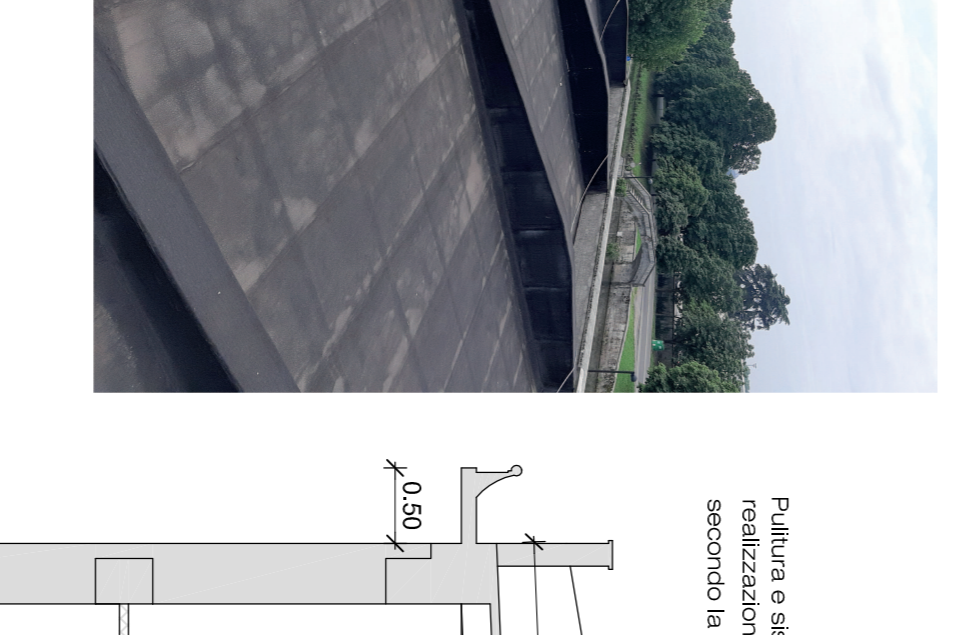
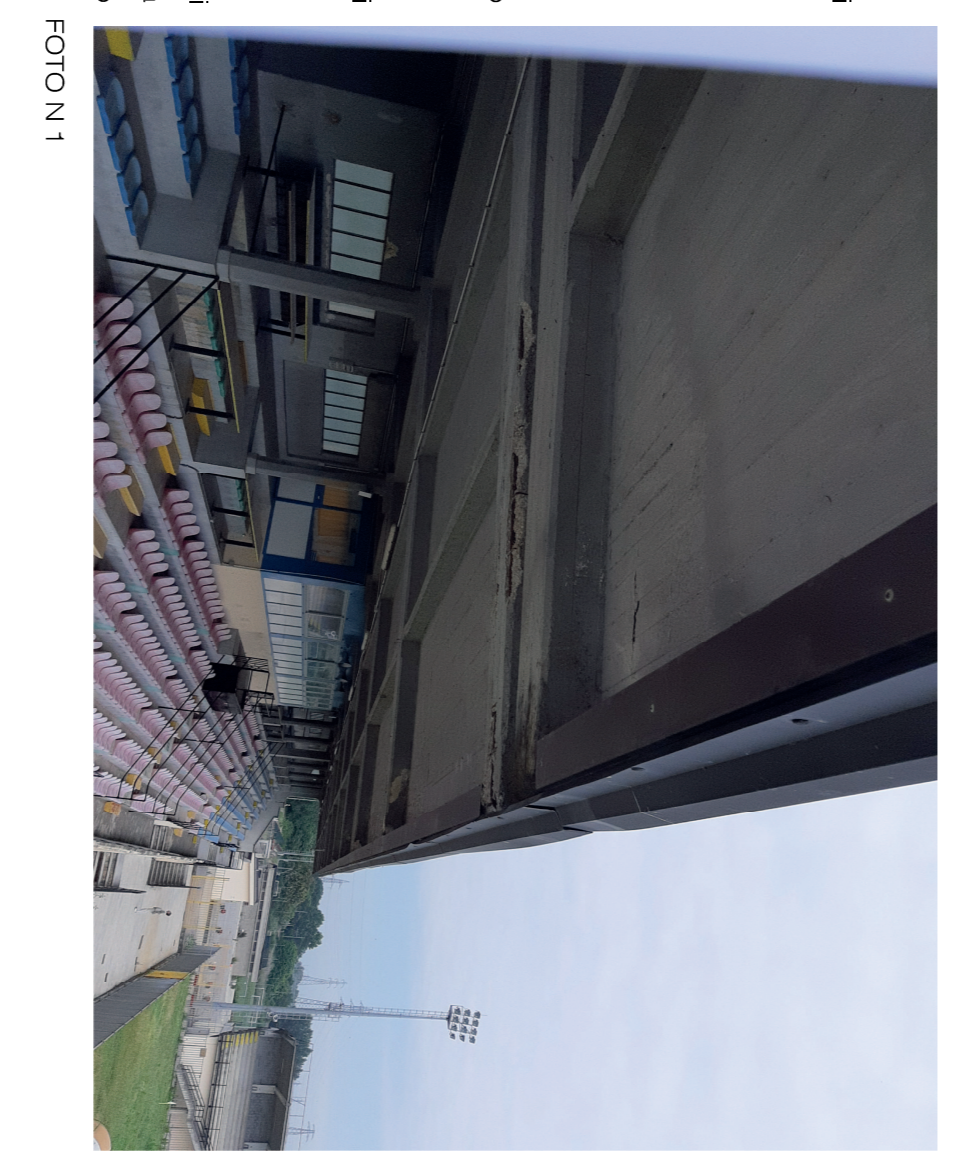
Scala 1:100



DESCRIZIONE DELL'INTERVENTO DI IMPERMEABILIZZAZIONE SULL'ESTRADOSSO DELLA COPERTURA TRIBUNA OVEST E BIGLIETTERIA

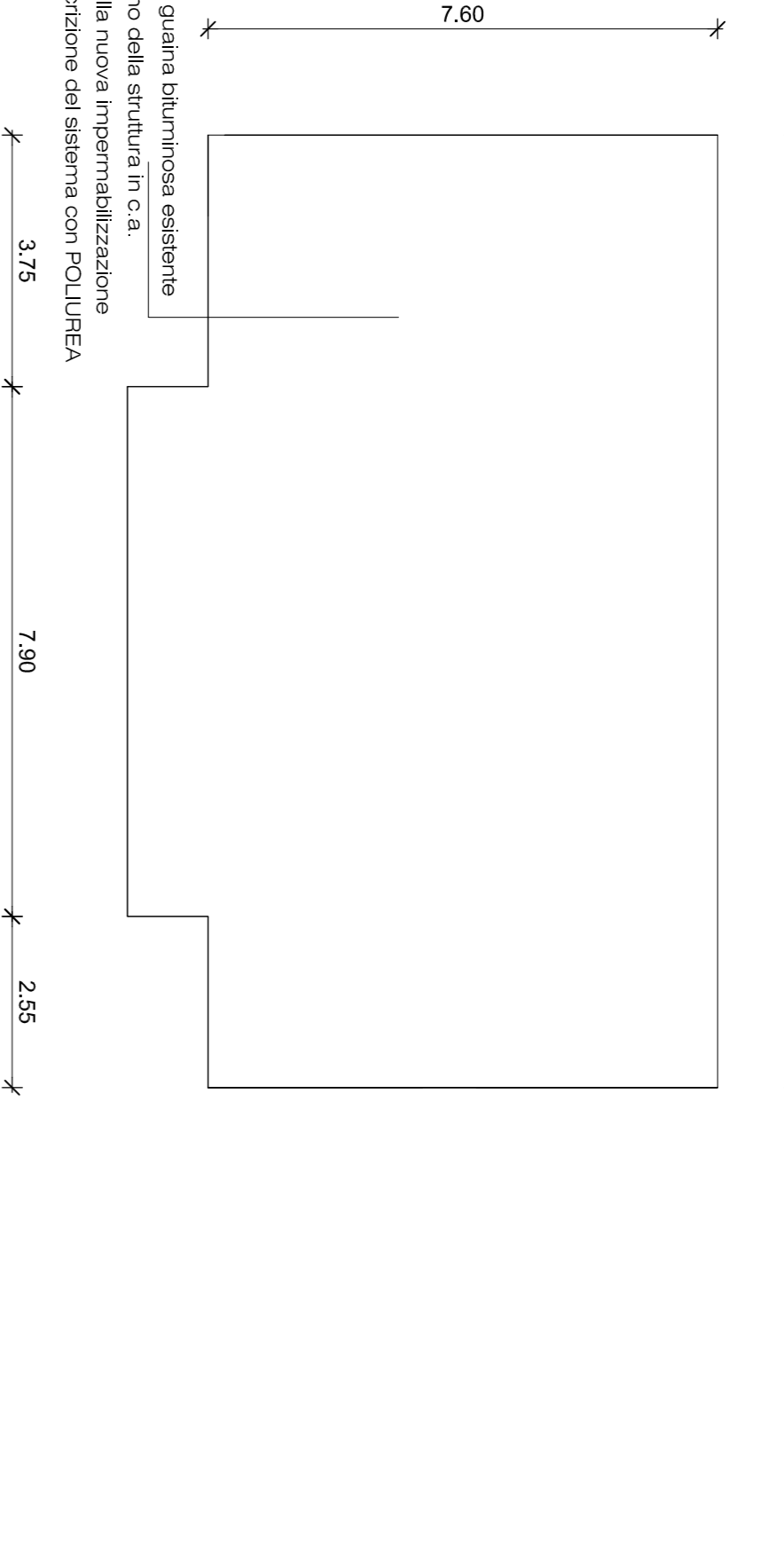
RILIEVO FOTOGRAFICO

- 1. Preparazione del supporto per la TRIBUNA OVEST:**
 - Procedere alla pulizia della granaia esistente mediante soffiatore/pulitura.
 - Preparazione del fondo mediante taglio e sistemazione delle raggrinzioni del manto impermeabile esistente, in modo tale che tutte le superfici siano aderenti al fondo in cui, senza grinzie o arricciature.
 - Applicazione di Primer Tipo P3 a base di solvente specifico per supporti in guaina bituminosa.
- 2. Preparazione del supporto per la BIGLIETTERIA:**
 - Procedere alla rimozione, mediante taglio, della guaina bituminosa presente sui murati perimetrali e nei rogoli verticali.
 - Rimuovere completamente la guaina bituminosa.
 - Rimuovere la crosta di calcinacci accumulata o ricomente e il catrame superficiale, rimanendo sulla precedente opera di intonaco, fino ad arrivare al sotto o alla parte strutturalmente esistente.
 - Eseguire accurata pulizia di tutte le superfici mediante lavaggio ad alta pressione, al fine di ottenere un supporto pulito e privo di parti incoerenti di polvere e di residui di altre lavorazioni che possano compromettere l'adesione dei successivi prodotti.
 - Rilavare la superficie mediante applicazione di malta tipo MAFPERCQUAT LMXK.
 - Successivamente applicare una mano e poi mani (in base all'umidità del supporto) di materiale tipo TRIBLOCK P e una volta asciutto di materiale tipo PRIMER SN, provvedere di adesivo bi-componente bitardato, a base di resine epossidiche, essente da solventi, con sabbia metallica o con raso liscio sul piano orizzontale, al fine di ottenere la totale occlusione delle porosità superficiali del supporto e, sul prodotto ancora fresco, uno spolvero a brina con QUARZO 0,5.
- 3. Impermeabilizzazione:**
 - Nel rispetto del tempo di ricopertura del primer, procedere quindi all'applicazione di membrana a base di polipirene pura, in uno spessore minimo di 2 mm tipo PURTOP 1000.
 - Piena di procedere all'applicazione della membrana tipo PURTOP 1000, verificando che sul supporto non vi siano fenomeni di condensa, che la sua temperatura sia di almeno 5°C maggiore di quella di rugiada, che l'umidità relativa sia inferiore al 4%, e che la temperatura esterna ambientale sia superiore a 10°C.
 - Per applicare la membrana tipo PURTOP 1000 occorre utilizzare una spruzzatrice industriale burner ad alta pressione, con controllo di flusso e temperatura, dotata di sabbia autoaddecente. La membrana deve essere applicata con continuità su tutte le superfici orizzontali e sui rogoli verticali, oltre che all'interno di eventuali bucochioni di scarico assicurati sulla superficie.
 - Se la posa della membrana tipo PURTOP 1000 viene interrotta e ripresa, dopo il tempo massimo di ricopertura (2 ore) è obbligato provvedere una fascia di sovrapposito di almeno 30 cm, frangibile e deperibile tale fascia e stendere, quindi, utilizzare primer tipo PRIMER PU50 prima di riprendere l'applicazione di membrana tipo PURTOP 1000.
- 3. Finitura:**
 - Entro 24 ore dalla posa della membrana tipo PURTOP 1000, procedere all'applicazione di due mani di finitura poliuretanica allata bi-componente a base solvente disponibile in alcune colorazioni RAL, tipo MAPECOAT PU 20 N. Nel caso in cui l'applicazione della finitura sia effettuata dopo 24 ore, sarà indispensabile rinviare la superficie eseguendo un'azione di compattatura, con successiva aspirazione della polvere.
 - La finitura tipo MAPECOAT PU 20 N può essere applicata a tute coperture e spicchi con sistema antiscivolo.
 - Nel caso in cui la finitura sia applicata a tute, si consiglia di applicare il prodotto ricorrendo le possibili e avendo cura di distribuire il materiale in modo uniforme per garantire un buon effetto antiscivolo.
 - Qualora fosse necessario garantire un grado di anti-salticchiola alla copertura, sulla prima mano di finitura tipo MAPECOAT PU 20 N ancora fresco, applicare QUARZO 0,25/0,3. Ad asciugatura avvenuta la dopo aver rimosso il quarzo in eccesso, applicare la seconda mano di finitura tipo MAPECOAT PU 20 N.



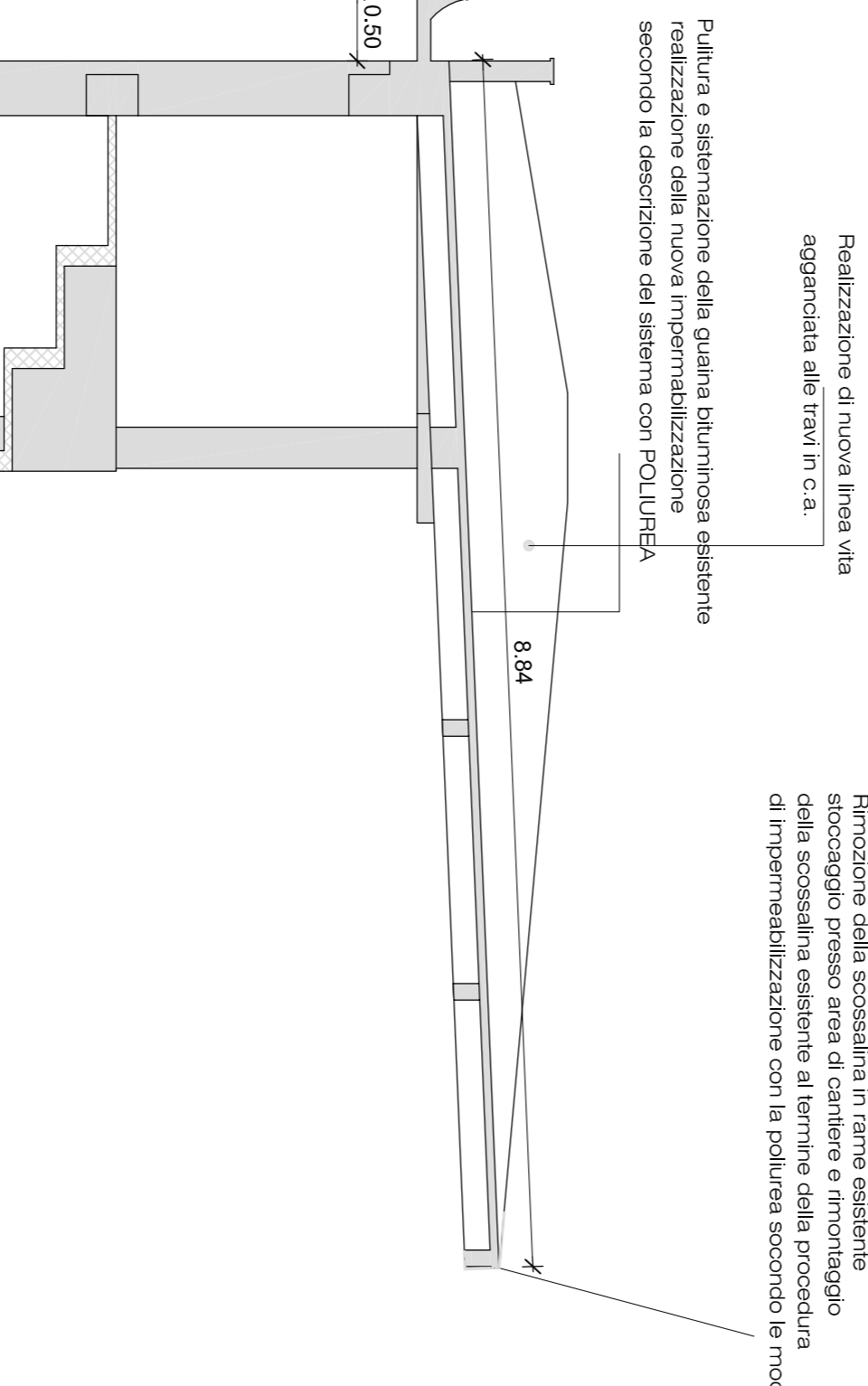
PIANTA ESTRADOSSO COPERTURA - BIGLIETTERIA

Scala 1:100



SEZIONE A-A

Scala 1:50





COMUNE DI PAVIA



PROGETTO DEFINITIVO ESECUTIVO

MANUTENZIONE STRAORDINARIA

STADIO FORTUNATI PAVIA

PROGETTISTA: STUDIO DI INGEGNERIA CLAUDIO G. MANABEU Via Po, 12 - 27100 Pavia Tel. 0322 20881		SCALA: 1:100 1:50
OGGETTO-OPERE DI IMPERMEABILIZZAZIONE TRIBUNA OVEST E BIGLIETTERIA Pianta copertura, sezione e prospetto		TAVOLA 1
COMITENTE: COMUNE DI PAVIA		
RESPONSABILE UNICO DEL PROCEDIMENTO: ING. ADRIANO SORA		