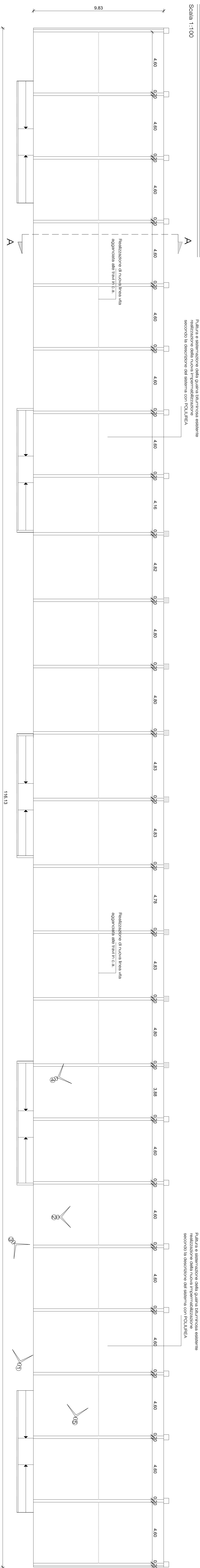


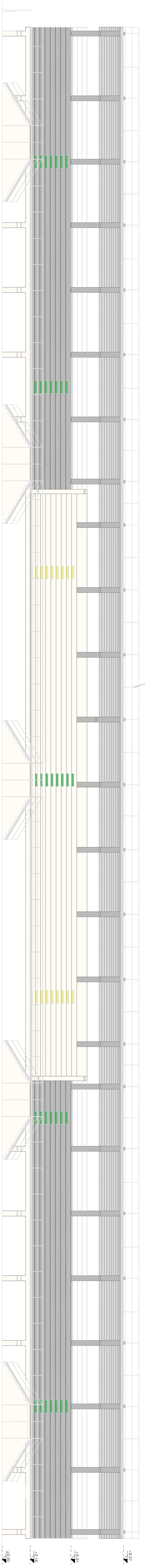
PIANTA ESTRADOSSO COPERTURA - TRIBUNA EST

Scala 1:100



PROSPETTO TRIBUNA EST

Scala 1:100



DESCRIZIONE DELL'INTERVENTO DI IMPERMEABILIZZAZIONE SULLESTRADOSSO DELLA COPERTURA TRIBUNA EST

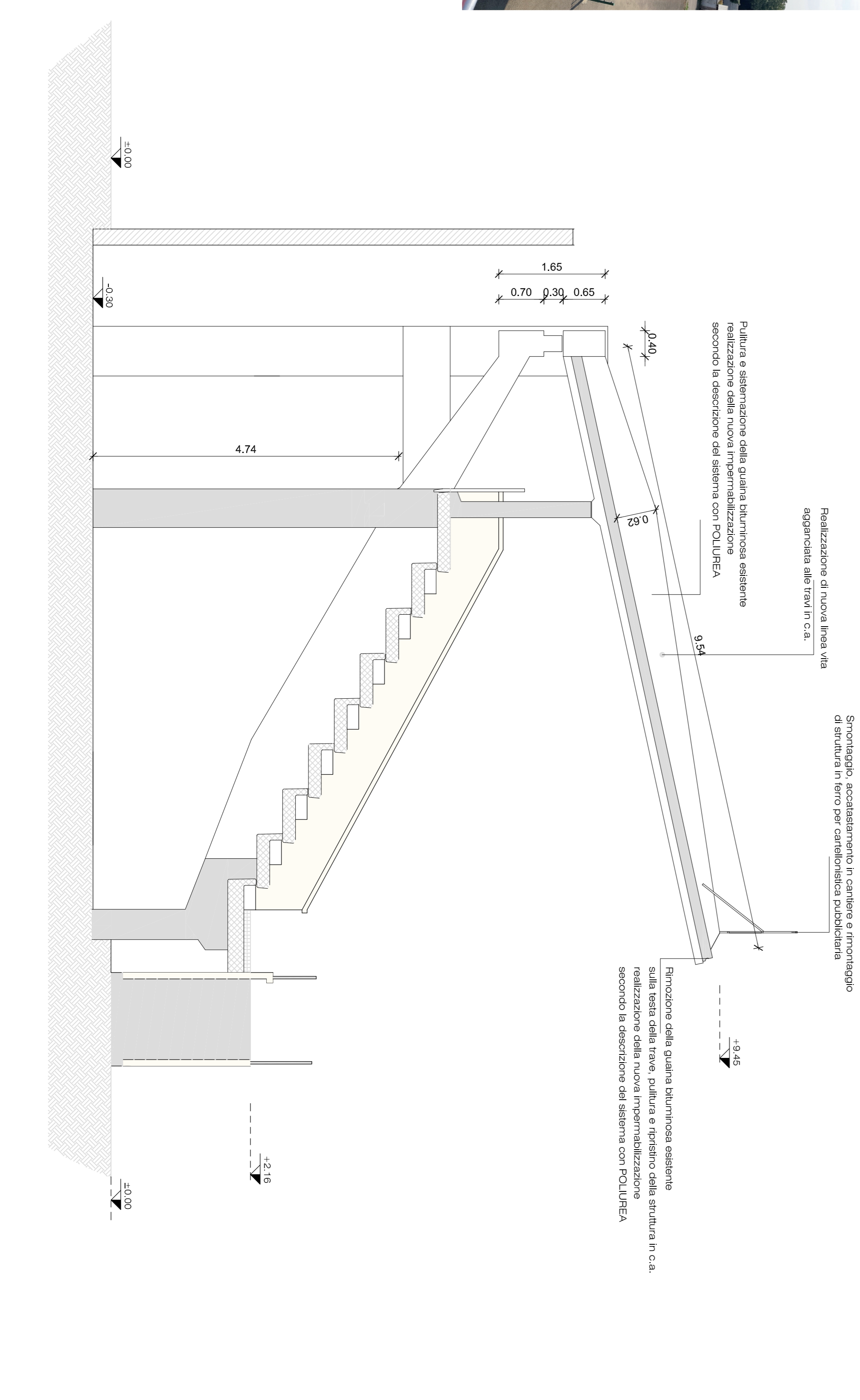
- Preparazione del supporto:**
 - Procedere alla pulizia della guaina esistente mediante soffiatricidropulitura.
 - Preparazione del fondo mediante taglio e sistemazione delle gradazioni del manto impermeabile esistente, in modo tale che tutte le superfici siano aderenti al fondo in c.a. senza grinze o arricciature.
 - Applicazione di Primer Tipo P3 a base di solvente specifico per superfici in guaina bituminosa
- Impermeabilizzazione**
 - Nel rispetto dei tempi di ricopertura del primer, procedere quindi all'applicazione di membrana a base di poltiglia pura, in uno spessore minimo di 2 mm tipo PUPTOP-1000.
 - Prima di procedere all'applicazione della membrana tipo PUPTOP-1000, verificare che sul supporto non vi siano fenomeni di condensa, che la sua temperatura sia di almeno 5°C maggiore di quella di rugiada, che l'umidità residua sia inferiore al 4% e che la temperatura esterna ambientale sia superiore a 10°C.
 - Per applicare la membrana tipo PUPTOP-1000 occorre utilizzare una spruzzatrice industriale bi-primer ad alta pressione, con controllo di flusso e temperatura dotata di pistola autoalimentata. La membrana deve essere applicata con continuità su tutte le superfici orizzontali e sui risvolti verticali, oltre che all'interno di eventuali bocchettoni di scarico dislocati sulla superficie.
 - Se la posa della membrana tipo PUPTOP-1000 viene interrotta e ripresa dopo il tempo massimo di ricopertura (2 ore) è obbligatorio realizzare un nuovo strato di primer tipo PRIMER PU50 prima di riprendere l'applicazione di membrana tipo PUPTOP-1000.
- Finitura**
 - Entro 24 ore dalla posa della membrana tipo PUPTOP-1000, procedere all'applicazione di due mani di finitura polimerica a base solvente, a base solvente disponibile in alcune colorazioni RAL tipo MAPECOAT PU 20 N. Nel caso in cui carteggiatura, con successive aspirazioni della polvere.
 - La finitura tipo MAPECOAT PU 20 N può essere applicata a rullo oppure a spruzzo con sistema alessis.
 - Nel caso in cui la finitura sia applicata a rullo, si consiglia di applicare il prodotto incrociando le passate e avendo cura di distribuire il materiale in modo uniforme per garantire un buon effetto estetico.
 - Qualora fosse necessario garantire un grado di anti-scivolo sulla copertura, sulla prima mano di finitura tipo MAPECOAT PU 20 N, si consiglia di applicare una seconda mano di finitura tipo MAPECOAT PU 20 N.

RILIEVO FOTOGRAFICO



SEZIONE A-A

Scala 1:50



COMUNE DI PAVIA

PROGETTO DEFINITIVO ESECUTIVO

MANUTENZIONE STRAORDINARIA STADIO FORTUNATI PAVIA

COMITENTE: COMUNE DI PAVIA	
RESPONSABILE UNICO DEL PROCEDIMENTO: ING. ADRIANO SORA	
OGGETTO: OPERE DI IMPERMEABILIZZAZIONE TRIBUNA EST	TAVOLA 3
PROGETTISTA: STUDIO DI INGEGNERIA CLAUDIO G. MARABELLI P.zza Reggiana n. 12 - 27100 Pavia Tel. 0322 20069	SCALA 1:100 1:50 Luglio 2020