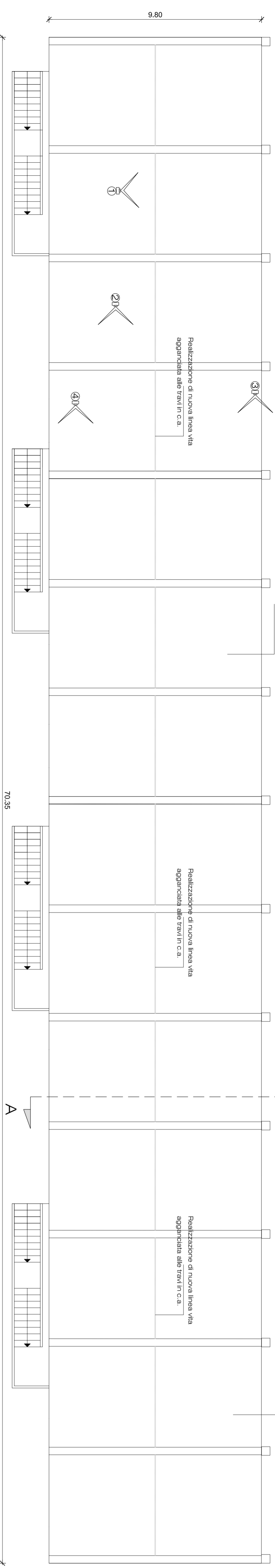


## PIANTA ESTRADOSSO COPERTURA - TRIBUNA NORD

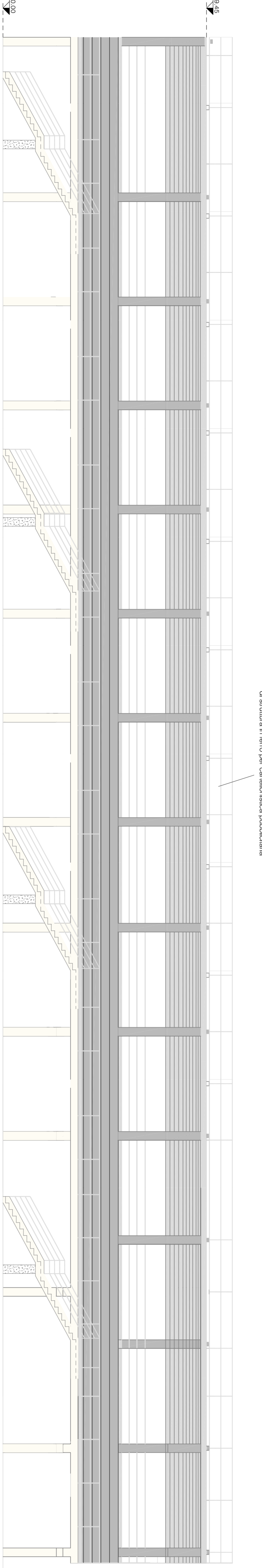
Scala 1:100

Rimozione della guaina bituminosa esistente  
pallatura e ripristino della struttura in c.a.  
realizzazione della nuova impermeabilizzazione  
secondo la descrizione del sistema con POLUREA



### PROSPETTO TRIBUNA NORD

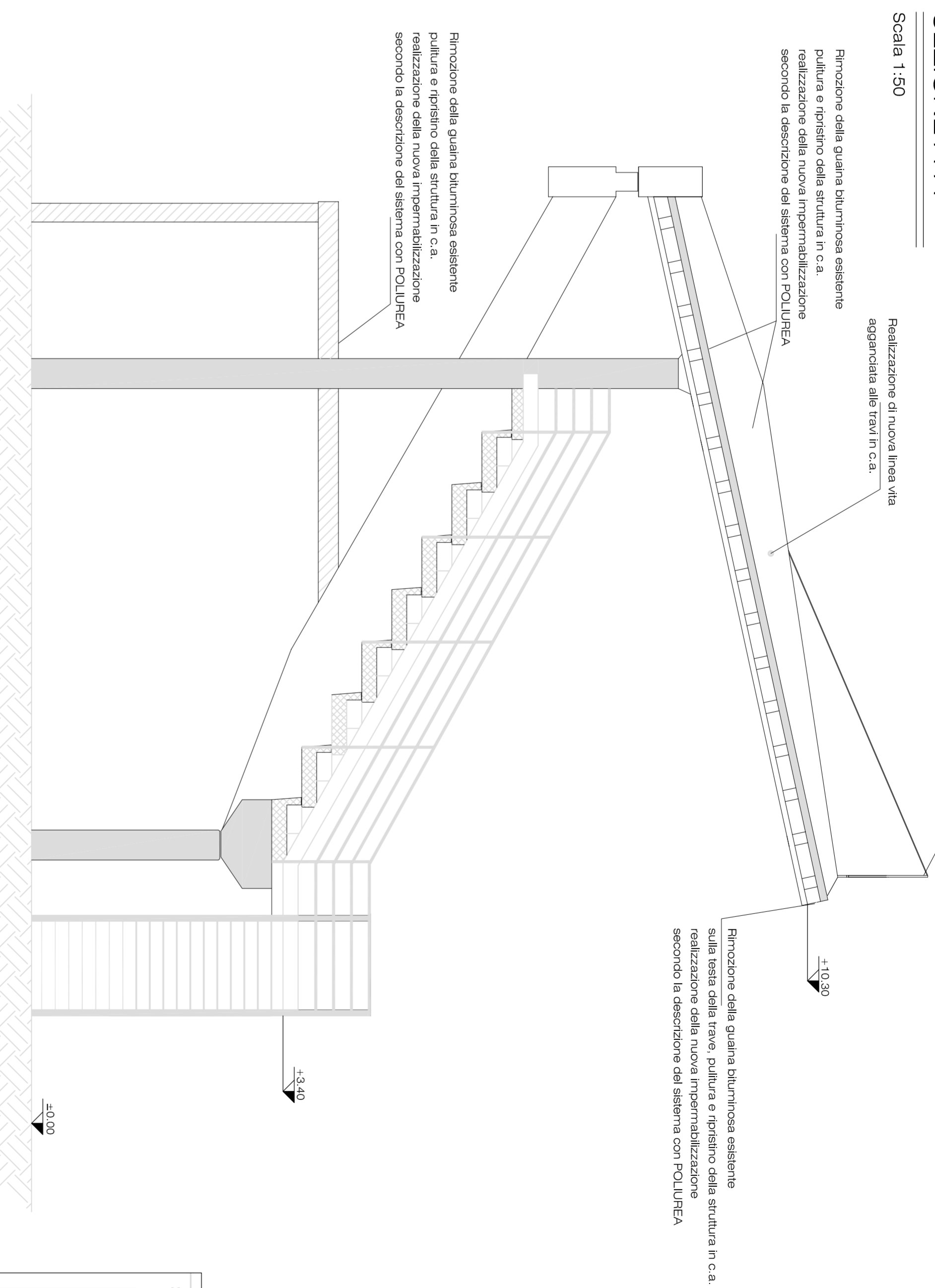
Scala 1:100



## SEZIONE A-A

Scala 1:50

Smontaggio, eccelsamento in cantiere e trascinaggio  
di strutture in ferro per consentire la posa della nuova impermeabilizzazione



## DESCRIZIONE DELL'INTERVENTO DI IMPERMEABILIZZAZIONE SULL'ESTRADOSSO DELLA COPERTURA TRIBUNA NORD

### 1. Preparazione dei supporti:

- Procedere alla rimozione, mediante taglio, della guaina bituminosa presente sui muretti perimetrali e nei risvolti verticali;
- Rimuovere completamente la guaina bituminosa
- Rimuovere la crosta di calccestruzzo ammassata o incoerente e il catrame superficiale, rimanente dalla precedente operazione di rimozione, fino ad arrivare al soletto o alla parte strutturalmente esistente;
- Eseguire un'accurata pulizia di tutte le superfici mediante idrolavaggio ad alta pressione, al fine di ottenere un supporto pulito e privo di parti incoerenti, di polvere e di residui di altre lavorazioni che possano compromettere l'adesione dei successivi prodotti;
- Rasare la superficie mediante l'applicazione di malta tipo MAFEGROUT LM2K.
- Successivamente applicare una mano o più mani (in base all'umidità del supporto) di materiale tipo TRIBLOCK P e una volta asciugato di materiale tipo PRIMER SN, promotore di adesione bicomponente filizzato, a base di resine epossidiche, essite da solventi, con stesura manuale o con pala bise sul piano orizzontale, al fine di ottenere un supporto asciutto e libero da umidità. A seguito di questa fase, procedere all'impastamento e all'applicazione del successivo strato per la realizzazione della guaina bituminosa a strati sovrapposti, secondo le modalità indicate nel manuale di istruzioni della POLUREA.

### 2. Impermeabilizzazione

- Nel rispetto dei tempi di ricopertura del primer, procedere quindi all'applicazione di membrana a base di poliolea pura, in uno spessore minimo di 2 mm tipo PUFTOP 1000.
- Prima di procedere all'applicazione della membrana tipo PUFTOP 1000, verificare che sul supporto non vi siano fenomeni di ristagno di acqua e che il tipo di supporto sia idoneo ad essere impermeabilizzato con questo tipo di sistema, in modo che la membrana resti aderente alla base di lavoro e che la temperatura ambiente sia superiore a 10°C.
- Per applicare la membrana tipo PUFTOP 1000 occorre utilizzare una spruzzatrice industriale bi-tri-ner ad alta pressione, con controllo di flusso e temperatura, dotata di pistola autopulente. La membrana deve essere applicata con continuità su superfici orizzontali e sui risvolti verticali, oltre che all'interno di eventuali boccattini di scarico circolari sulla superficie.
- Se la posa della membrana tipo PUFTOP 1000 viene interrotta e ripresa, dopo il tempo massimo di ricopertura (2 ore) è obbligatorio prevedere una fascia di sovrapposto di almeno 30 cm; riavviare e depolverare tale fascia e stendere, quindi, l'ulteriore primer tipo PRIMER PU50 prima di riprendere l'applicazione di membrana tipo PUFTOP 1000.

### 3. Finitura

- Entro 24 ore dalla posa della membrana tipo PUFTOP 1000, procedere all'applicazione di due mani di finitura poliuretanica a base bicomponente a base solvente disponibile in alcune colorazioni RAL tipo MAFFECOAT PU 20 N. Nel caso in cui l'applicazione della finitura sia effettata dopo 24 ore, sarà indispensabile rivandire la superficie eseguendo un'ondata carteggiatura, con successiva aspirazione della polvere.
- La finitura tipo MAFFECOAT PU 20 N può essere applicato a rullo oppure a spruzzo con sistema arioso.
- Nel caso in cui la finitura sia applicata a rullo, si consiglia di applicare il prodotto incrociando le passate e avendo cura di distribuire il materiale in modo uniforme per garantire un buon effetto estetico.
- Qualora fosse necessario, applicare un grato di anti-schiuma alla copertura, sulla prima mano di finitura tipo MAFFECOAT PU 20 N ancora fresco; applicare QUARTO 0,25/0,3. Ad asciugatura avvenuta e dopo aver rimosso il quarto in eccesso, applicare la seconda mano di finitura tipo MAFFECOAT PU 20 N.

## RILIEVO FOTOGRAFICO



FOTON 1



FOTON 2

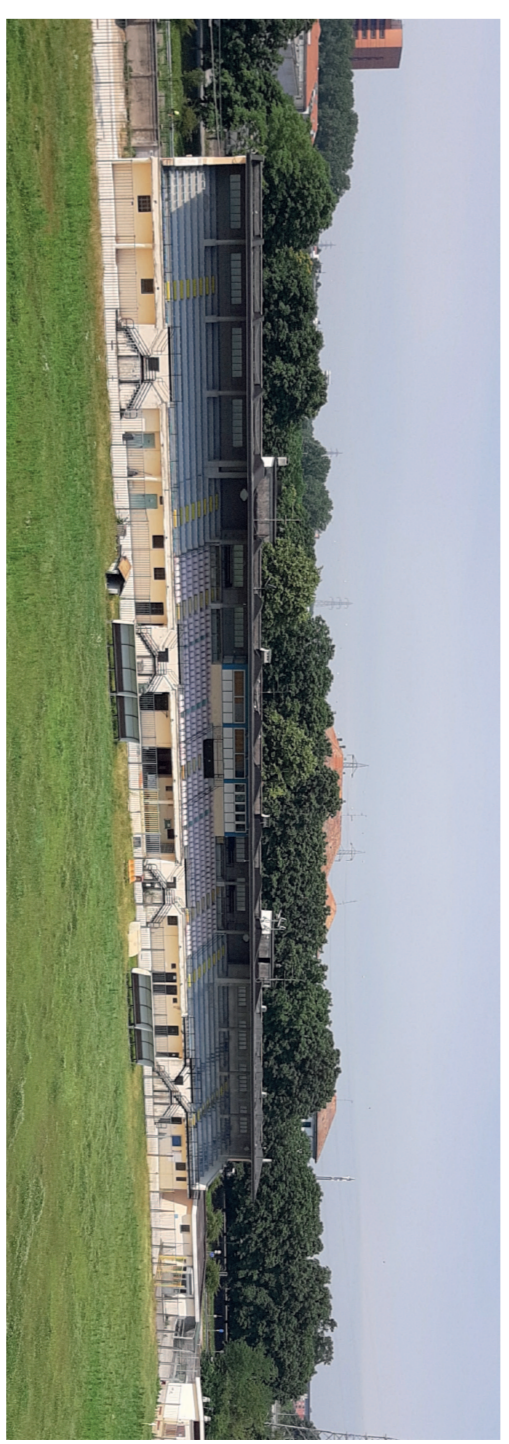


FOTON 3



FOTON 4

## COMUNE DI PAVIA



### PROGETTO DEFINITIVO ESECUTIVO

#### MANUTENZIONE STRAORDINARIA STADIO FORTUNATI PAVIA

COMITENTE: COMUNE DI PAVIA

RESPONSABILE UNICO DEL PROCEDIMENTO: ING. ADRIANO SOGA

OGGETTO OPERE DI IMPERMEABILIZZAZIONE TRIBUNA NORD  
Pianta copertura, sezione e prospetto

TAVOLA  
4

PROGETTISTA:

STUDIO DI INGEGNERIA  
CLAUDIO G. MARABELLI  
Piazza Repubblica n.12 - 27100 Pavia  
Tel. 0382 25986

SCALA 1:100 1/50  
Luglio 2020