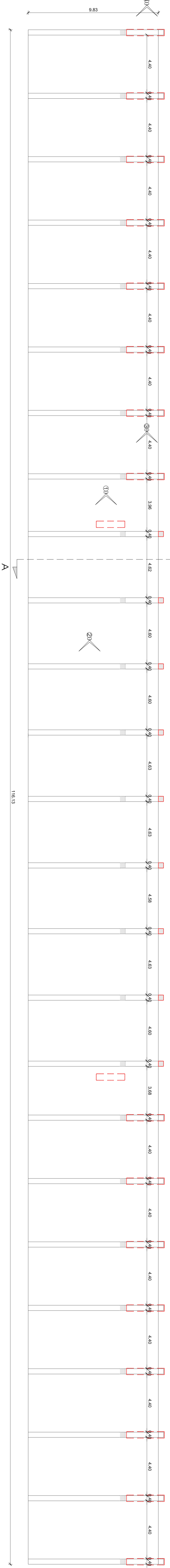


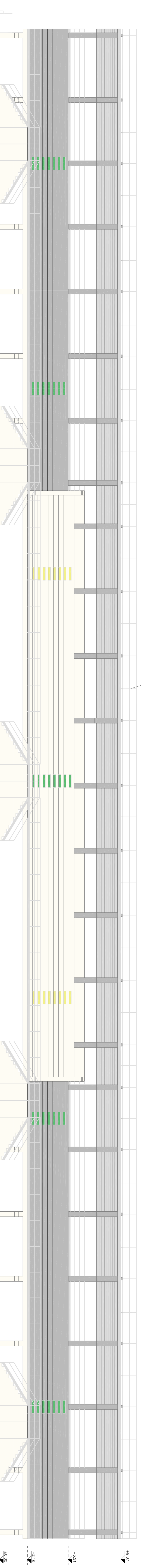
PIANTA INTRADOSSO COPERTURA TRIBUNA EST

Scala 1:100



PROSPETTO TRIBUNA EST (DISTINTI)

Scala 1:100



DESCRIZIONE DELL'INTERVENTO DI RIPRISTINO DELLE PORZIONI AMMALORATE DI CALCESTRUZZO

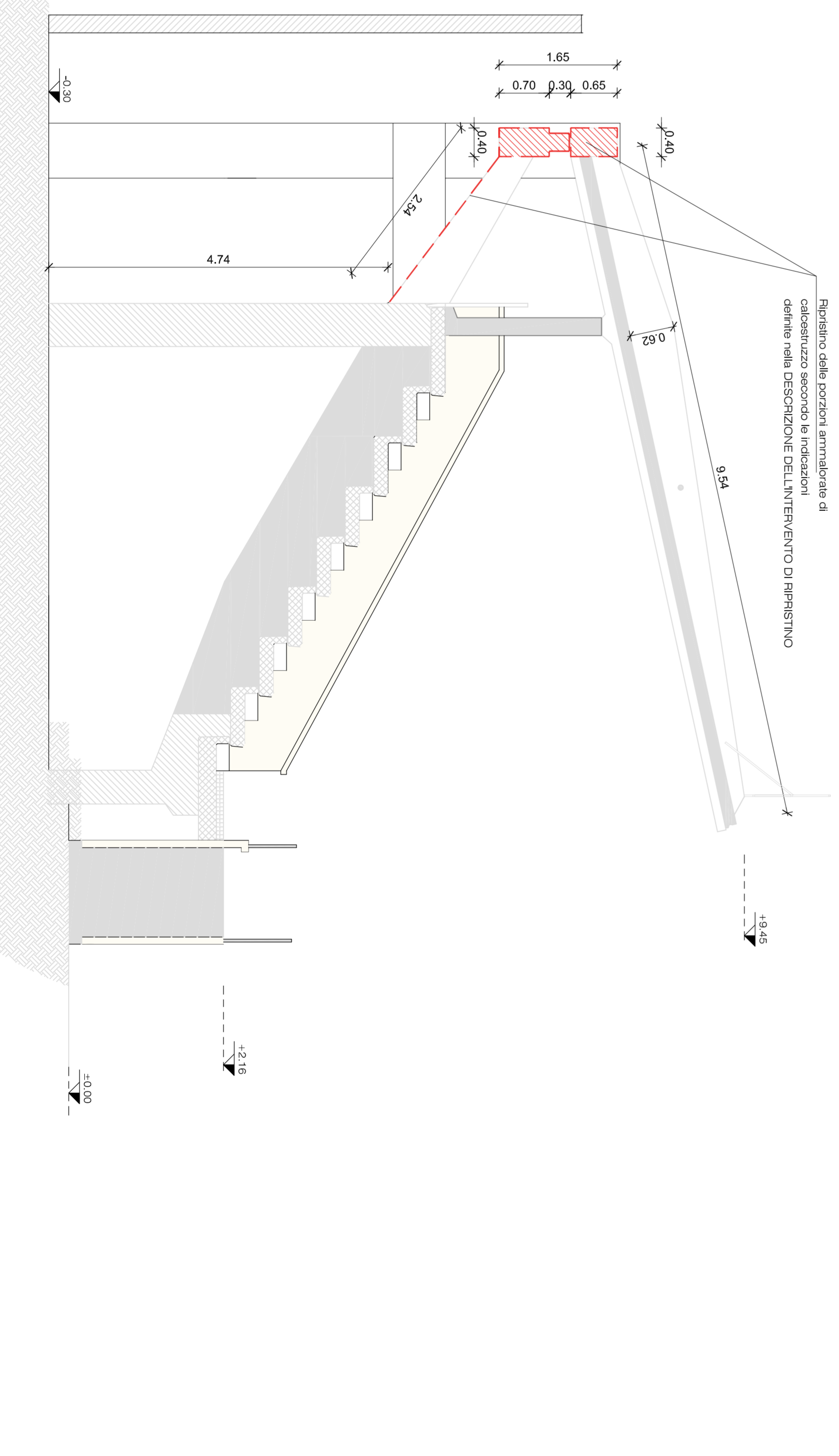
- Preparazione del supporto:
 - Procedere alle idrobonifiche selettive delle superfici con calcestruzzo armato. Un centimetro di spessore dovrà essere esteso su tutta la zona in cui non sono evidenti segni di corrosione sulle armature.
 - Le superfici delle armature dovranno essere trattate con idrossibitume a matrice bianca, al fine di rimuovere tutti i prodotti di corrosione che si dovessero formare a contatto con l'armatura, potrebbero determinare l'attacco corrosivo, anche in seguito al ripristino. La pulizia accurata delle armature dovrà essere estesa a tutta la superficie, anche a quella interamente ricoperta dalla sezione residua delle armature, con l'obiettivo di eliminare l'umidità e l'ossigeno, e quindi l'azione di ossidazione e l'integrazione con nuove armature.
- Ciclo di ripristino del calcestruzzo ammalorato:
 - Protezione anticorrosiva delle armature con malta cementizia anticorrosiva monocomponente tipo MAF-EPN IX, da applicare a pennello sulle armature.
 - Saturazione del sottolongo bagnando con acqua in pressione, al fine di evitare la sottrazione di acqua alla malta da applicare, con conseguente perdita delle caratteristiche espansive. Prima di applicare la malta si dovrà attendere l'evaporazione dell'umidità in eccesso. Per l'isolamento "quasi-passivo", si dovrà, se necessario, utilizzare una compressa.
 - Ricostruzione e ripulitura della sezione in calcestruzzo con malta cementizia tipo PLAVITOP P454 & P1044 P4. La malta va utilizzata sia per il ripristino sia per la rasatura del calcestruzzo e va applicata per spessori compresi tra 3 e 40 mm, in una sola mano. La malta tipo MAF-EPN IX & P1044 P4 deve rispondere ai principi di compatibilità con il substrato esistente e deve essere applicata in strati sottili e sovrapposti. Prima di applicare la malta si dovrà attendere l'evaporazione dell'umidità in eccesso. Per l'isolamento "quasi-passivo", si dovrà, se necessario, utilizzare una compressa.
 - Strutture in calcestruzzo (definito, requisiti, controllo di qualità e valutazione della conformità. Principi generali per l'uso dei prodotti e sistemi) ed ai requisiti minimi richiesti dalla EN 12504-3 (Riparazione strutturale e non strutturale) per le malte strutturali di classe M4.

RILIEVO FOTOGRAFICO

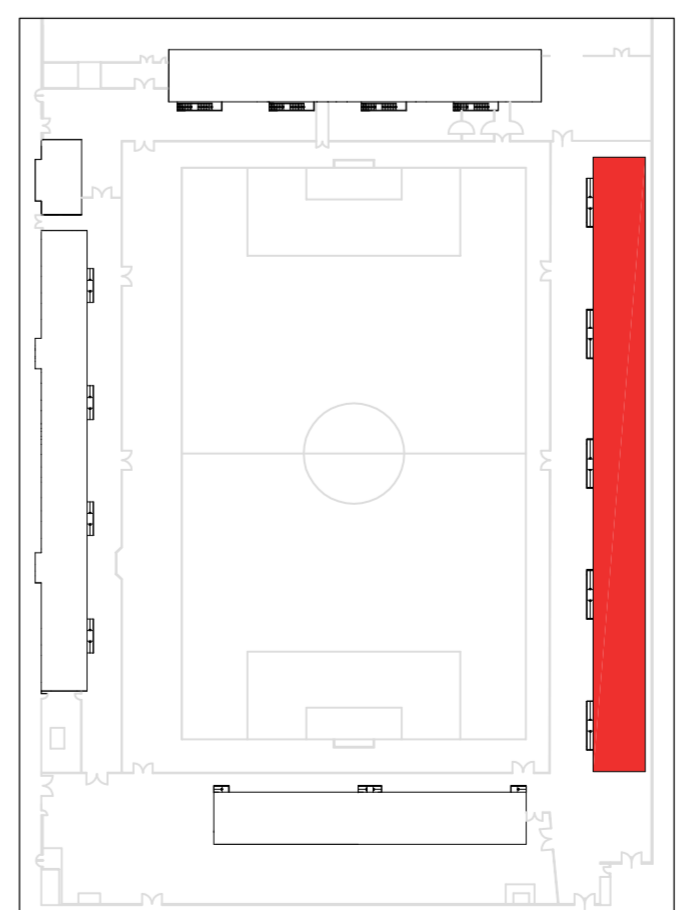


SEZIONE A-A

Scala 1:50



IL CICLO DI RIPARAZIONE E RIPRISTINO DELLE PORZIONI DI CALCESTRUZZO AMMALORATE VA ESTESO, NON SOLO, ALLE PORZIONI INQUADRATE DELLA PRESINTE PAVONA IN PUNTO DI VISTA DEI LIMITI PERMISSIVI, MA IN TUTTE LE PORZIONI STRUTTURALI DELLA TRIBUNA.



COMUNE DI PAVIA



PROGETTO DEFINITIVO ESECUTIVO

MANUTENZIONE STRAORDINARIA
STADIO FORTUNATI PAVIA

COMITENTE: COMUNE DI PAVIA

RESPONSABILE UNICO DEL PROCEDIMENTO: ING. ABRAMO SOFRA

OGGETTO OPERE DI CONSOLIDAMENTO STRUTTURALE TRIBUNA EST
Pianta copertura, sezione e prospetto

TAVOLA
7

PROGETTISTI:
STUDIO DI INGEGNERIA
CLAUDIO G. MARABELLI

Scala 1:100 1:50
Luglio 2020