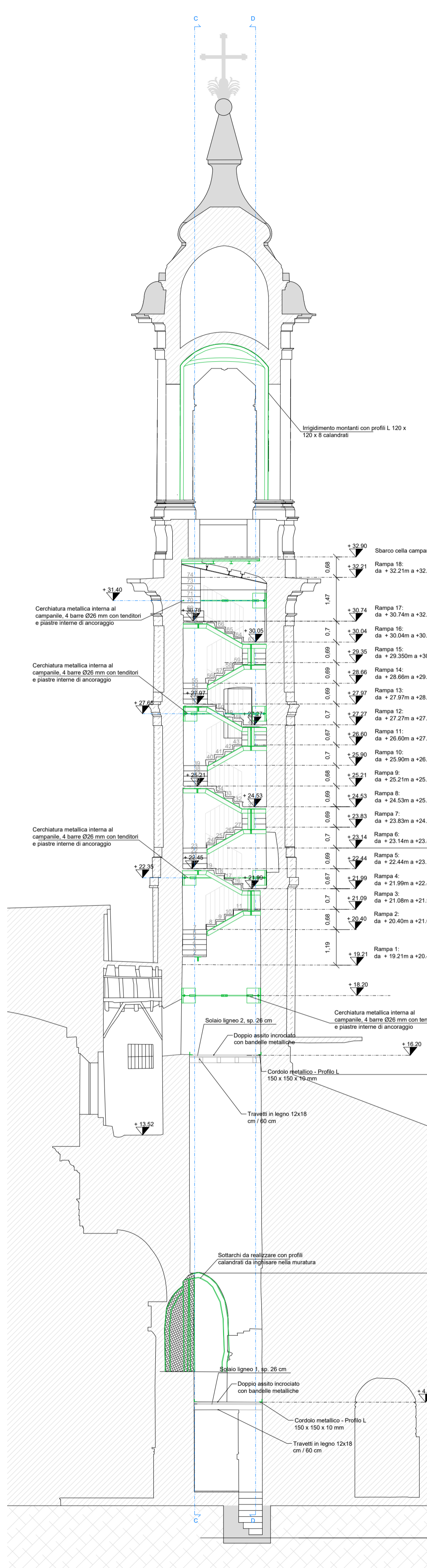
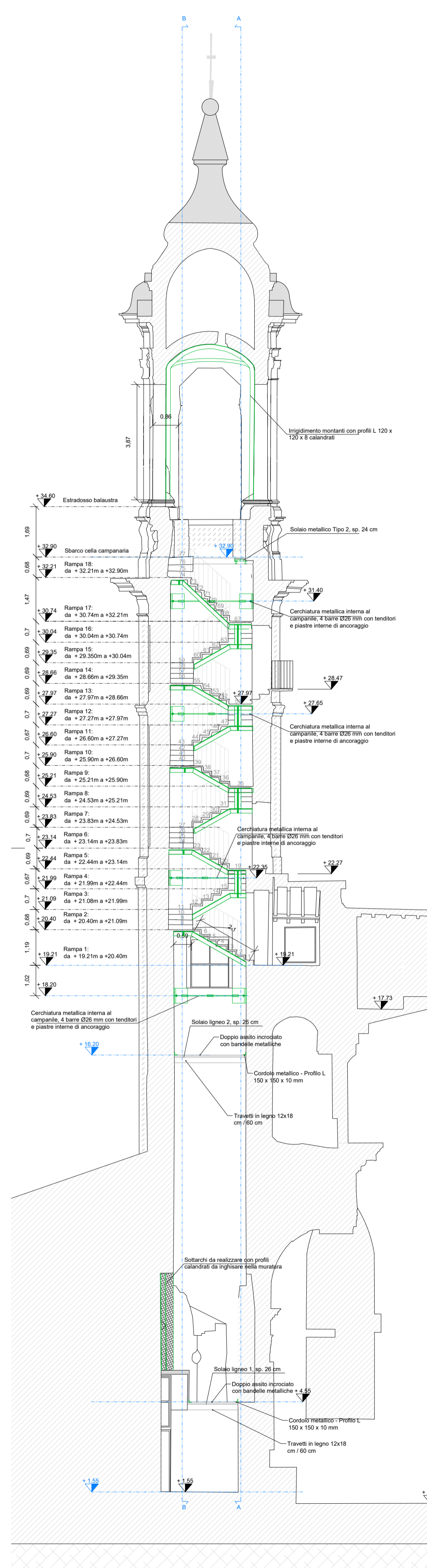


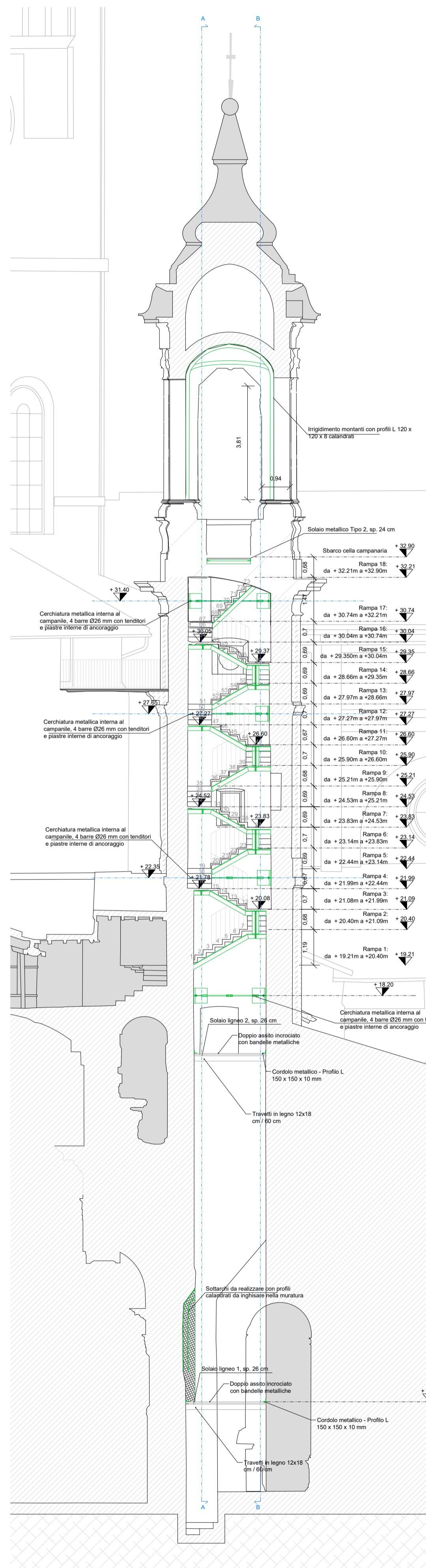
01 PROGETTO - SEZIONE A-A'
1:100



02 PROGETTO - SEZIONE B-B'
1:100



03 PROGETTO - SEZIONE C-C'
1:100



04 PROGETTO - SEZIONE D-D'
1:100

MATERIALI
Acciaio per carpenterie metalliche:
Impiegare acciaio grado S355J0 secondo UNI EN 10025 e classe di esecuzione EXC2 secondo UNI EN 1090 per le strutture portanti di piano dove non diversamente specificato.

SALDATURE
- Applicare un prefabbricato non inferiore a 50°C
- Eseguire le saldature in accordo alla norma EN 1090-2 e EN 1993-1-8
- Eseguire le saldature mediante saldature semiautomatiche a filo continuo
- Per saldature a cordone d'angolo ad a parziale penetrazione il massimo gap ammissibile tra i pezzi da unire non deve superare il 10% della gola e comunque non deve essere superiore a 2mm. Nel caso in cui il fondo del gap non rientra nella limitazione indicata, procedere al corrispondente incremento della dimensione del cordone.
- Tutte le saldature non indicate si intendono continue a doppio cordone d'angolo. La dimensione Z del lato del singolo cordone non deve essere inferiore a 0,7 dello spessore minimo degli elementi da collegare, ma comunque non inferiore a 2-4,5mm.

BULLONERIA A TAGLIO (ove non diversamente indicato)
Bullone Elevata S10, a serraggio non controllato secondo UNI EN 15048-1 con marcatura CE
Vite classe 8 secondo UNI EN ISO 4017, zincate a caldo.
Dado classe 8 secondo UNI EN ISO 4032, zincato a caldo.
Ronella secondo ISO 7089, durezza 300HV, zincata a caldo.

UNIONI BULLONATE A TAGLIO
Eseguire il serraggio dei bulloni mediante procedura manuale in accordo alla EN 1090-2.
- Per questo non indicato eseguire serraggio in accordo alla norma EN 1090-2 ed EN 1993.
- Definire la lunghezza del gambo in accordo alla EN 1090-2.
Applicare ronella lato dado.

NUOVO LEGNO C18
Nuovo Assito sp. 40 mm.
Asse strutturale classe C18, con marcatura CE (tavole ad uso strutturale) in accordo alla UNI EN 14081-1 e dei requisiti di resistenza come previsto dalla UNI EN 338 (passi "C" nel caso si tratti di Conifere).

CALCESTRUZZO
classe di resistenza: C25/30
classe di esposizione: XC2
lavorabilità: SL/IMP S3-S4
dimensione massima inerte: 20 mm

ACCIAIO PER LE ARMATURE
tipo B500C controllato e certificato

RESINA CHIMICA PER ANCORAGGI NELLA MURATURA
Sitrinac e HIT-HY 270 della Hilti o equivalente
resina chimica epossidica

AVVERTENZE

- Qualora nel corso dell'esecuzione dei lavori si riscontrassero eventuali difformità nelle caratteristiche e meccaniche strutturali degli edifici rispetto a quanto oggi ipotizzabile in relazione alla documentazione esistente e a quanto osservabile dai saggi a campione, tali difformità dovranno essere tempestivamente segnalate alla direzione lavori che avrà l'obbligo di trasferirle al progettista al fine di determinare eventuali idonee modifiche progettuali.
- Tutte le quote lineari delle strutture esistenti sono da ritenersi indicative. Pertanto una volta portata al riavvicino la struttura effettuare in accordo con la D.L. delle misurazioni di precisione.
- Per le operazioni di pulitura e finitura dei diversi elementi fare riferimento alle tavole delle opere di restauro.
- Prevedere prove preliminari di estrazione degli inghessi e ancoraggi.
- Tutte le strutture in legno conservate devono essere sottoposte a trattamento antiparassitario e trattamento ignifugo.
- Prevedere trattamento antiruggine sugli elementi metallici conservati.

Compete all'Appaltatore la redazione del progetto costruttivo d'ufficio.

LEGENDA

- Porzioni di muratura da consolidare localmente con cuo-ucco
- Profili calandria per le realizzazioni di sottolati metallici
- Travetti solaio ligneo 12 cm x 18 cm
- Rinforzi metallici intradosso rampa 2 150 x 100 x 12

CAMPANILE DELLA CHIESA CATTEDRALE DI SANTO STEFANO MARTIRE E SANTA MARIA ASSUNTA
PIAZZA DUOMO N. 11 - 27100 PAVIA (PV)

INTERVENTI DI MIGLIORAMENTO SISMICO
FINANZIATO DALL'UNIONE EUROPEA NEXTGENERATIONEU -
CUP F16J22000440006 [Cod. Int. POP427] - PNRR21 POP 427 M1C3I2.4 - CIG 9751487DA1

COMMITTENTE
Comune di Pavia
P. IVA: 00296180185
Piazza Municipio n.2 - 27100 Pavia (PV)
tel. 0382 3991 - fax 0382 399227
PEC: Protocollo@pec.comune.pavia.it

PROGETTISTI
R.T.P. (Raggruppamento temporaneo di professionisti)
Ing. NICOLA VERDI
C.F. VRDNL72H22388Q - P.IVA 01806320188
Viale Ambrogio Nocchi 4 - 27100 Pavia (PV)
Settore: 6 - LAVORI PUBBLICI, MANUTENZIONI, ESPROPRIO, MOBILITA'
Arch. STEFANO ZANNI
C.F. ZNNSFN83E28M102N - P.IVA 02326440183
Piazza Emanuele Filiberto, n. 4 - 27100 Pavia (PV)
Ing. GIORGIO RUBINI
REINRG81879G358K - P.IVA 02907150185
Corso Carlo Alberto 38 - 27100 Pavia (PV)

FORMATO (ISO)	OGGETTO	
A1	PROGETTO ESECUTIVO	
SCALA	TITOLO	NUMERO
1:100	PROGETTO - SEZIONI	11
DATA	DISEGNO	APPROVATO / AUTORIZZATO
Novembre 2023	TAV11 Sezioni Campanile Duomo	SZ