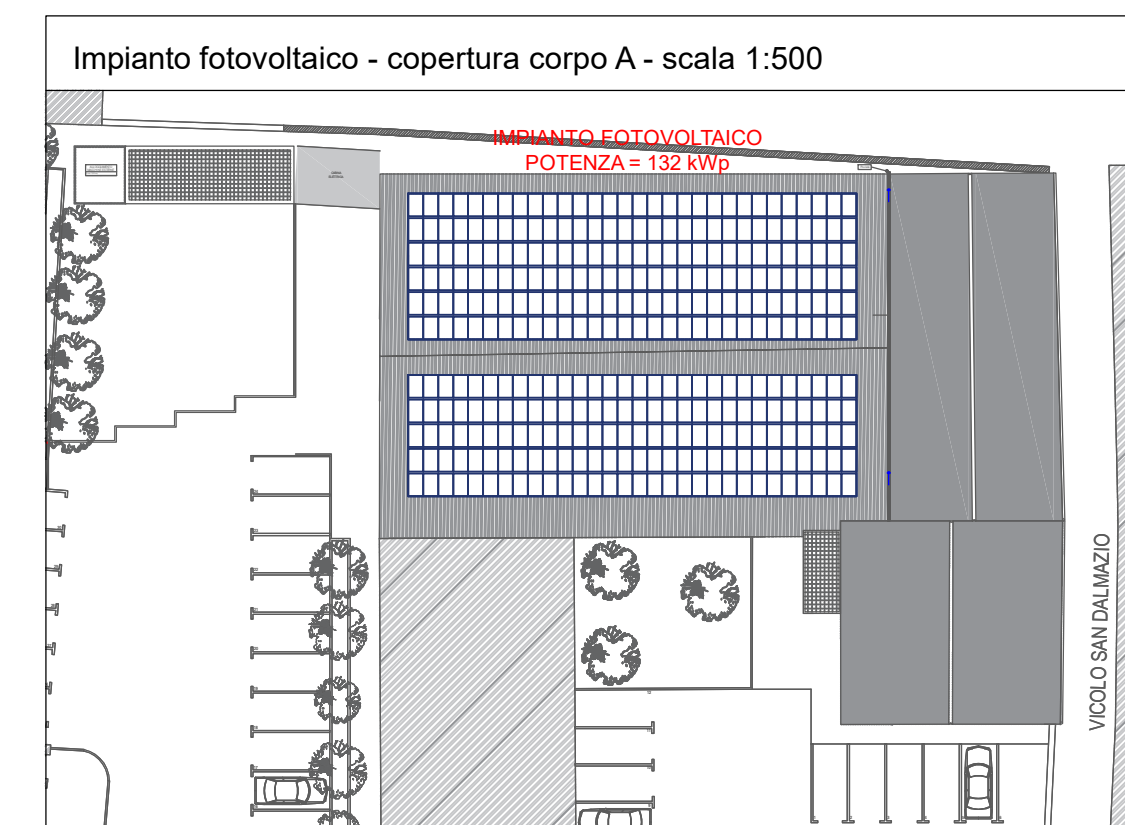


Planimetria generale - scala 1:200



ATTIVITA' PRINCIPALE: 65.1.B Palestra con capienza superiore a 100 persone (e fino a 200 persone) e di superficie superiore a 200 mq	
ANTINCENDIO	COMPARTIMENTAZIONE
<ul style="list-style-type: none"> ESTINTORE PORTATILE (13A - 89B) IDRANTE A PARETE UNI45 IDRANTE SOPRASUOLO UNI70 ATTACCO PER AUTOPOMPA DOPPIO PULSANTE DI SGANCIO ENERGIA ELETTRICA IMPIANTO DI SPEGNIMENTO AUTOMATICO 	<ul style="list-style-type: none"> CONSEGNO DI AUTOCHIUSURA(ELETTROMAGNETE) COMPARTIMENTAZIONE REI/EI 60 COMPARTIMENTAZIONE REI/EI 90 COMPARTIMENTAZIONE REI/EI 120 PORTA TAGLIAFUOCO
IMPIANTO ELETTRICO	IMPIANTO EVAC
<ul style="list-style-type: none"> PULSANTE DI SGANCIO 	<ul style="list-style-type: none"> PROIETTORE ACUSTICO DA PARETE ALTOPARLANTE DA INCASSO RACK IMPIANTO AUDIO
VENTILAZIONE	VIE DI ESODO
<ul style="list-style-type: none"> CAMINO PER VENTILAZIONE 	<ul style="list-style-type: none"> VIA DI ESODO VERSO L'ALTO VIA DI ESODO ORIZZONTALE VIA DI ESODO VERSO IL BASSO
- LE STRUTTURE PORTANTI HANNO CARATTERISTICHE DI RESISTENZA AL FUOCO R 60	

ATTIVITA' PRINCIPALE
ATTIVITA' 65.1.B
 Locali di spettacolo e di trattamento in genere, impianti e centri sportivi, palestre, sia a carattere pubblico che privato, con capienza superiore a 100 persone (e fino a 200 persone) ovvero di superficie lorda in pianta al chiuso superiore a 200 mq - (n° persone = 200)

ATTIVITA' SECONDARIA
ATTIVITA' 74.1.A
 Impianti per la produzione di calore alimentati a combustibile solido, liquido o gassoso con potenzialità superiore a 116 kW (fino a 350 kW) - (potenza termica = 224 kW)



COMUNE DI PAVIA
 Provincia di Pavia

RIQUALIFICAZIONE SOCIALE E ARCHITETTONICA DELL'AREA URBANA DELL'EX MONASTERO DI SAN DALMAZIO IN PAVIA (POP297)
 CUI S00296180185202100032 CUP G15F21000090001
 CIG 87209324C0

PROGETTO ESECUTIVO
PREVENZIONE INCENDI
 PLANIMETRIA GENERALE

IL SINDACO
 Mario Fabrizio Fracassi

IL RUP
 Ing. Adriano Sora

ASS. LAVORI PUBBLICI
 Dott. Antonio Bobbio Pallavicini

DIRIGENTE SETTORE 6
 Arch. Mara Latini

PROGETTISTI
 COORDINAMENTO PROGETTUALE: ING. ROBERTO MONTAGNA
 R.T.P.: **Ebner srl** ARCH. PAOLO MARCHESI (Mandante)

Sede operativa: Via G. Mazzini 1, 27043 Broni (PV)
 Tel/Fax 0385.51584
 e-mail: direttore@ebnersas.it - ebner@pec.it
 Sito web: www.ebnersas.it
 Progettista: Ing. Roberto Montagna
 (Capogruppo mandataria)

DOTT. MAURIZIO VISCONTI (Mandante)
 ING. DANIELE GRAMEGNA (Mandante)

Tavola: E-VVF2	Scala: 1:200	Disegnatore: S.B.	N. progetto: 1221EBS	Nome file: 1221EBS-E-Tav.VVF2
-----------------------	--------------	-------------------	----------------------	-------------------------------

FASI DELLA PROGETTAZIONE	CONTROLLI E MODIFICHE			
	Rev. 0	Rev. 1	Rev. 2	Rev. 3
Progetto fattibilità tecnica economica	Novembre 2015-Marzo 2021			
Progetto Definitivo	Dicembre 2021			
Progetto Esecutivo	Agosto 2022			
As. Built e Validazione e collaudo				
Perizia di variante				

A norma di legge il presente disegno non potrà essere riprodotto né consegnato a terzi né utilizzato per scopi diversi da quello di destinazione senza l'autorizzazione scritta di questa società che ne detiene la proprietà