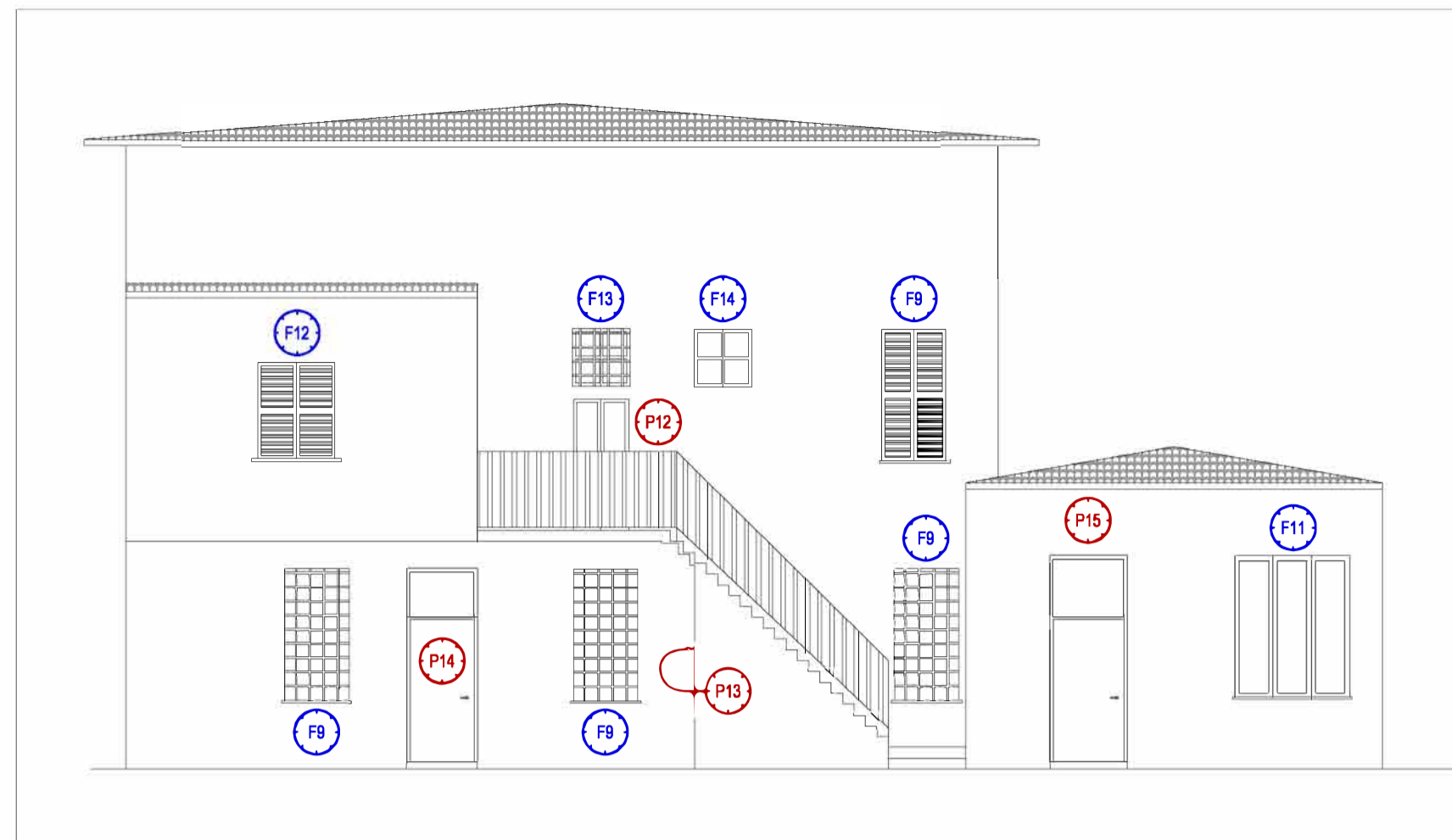
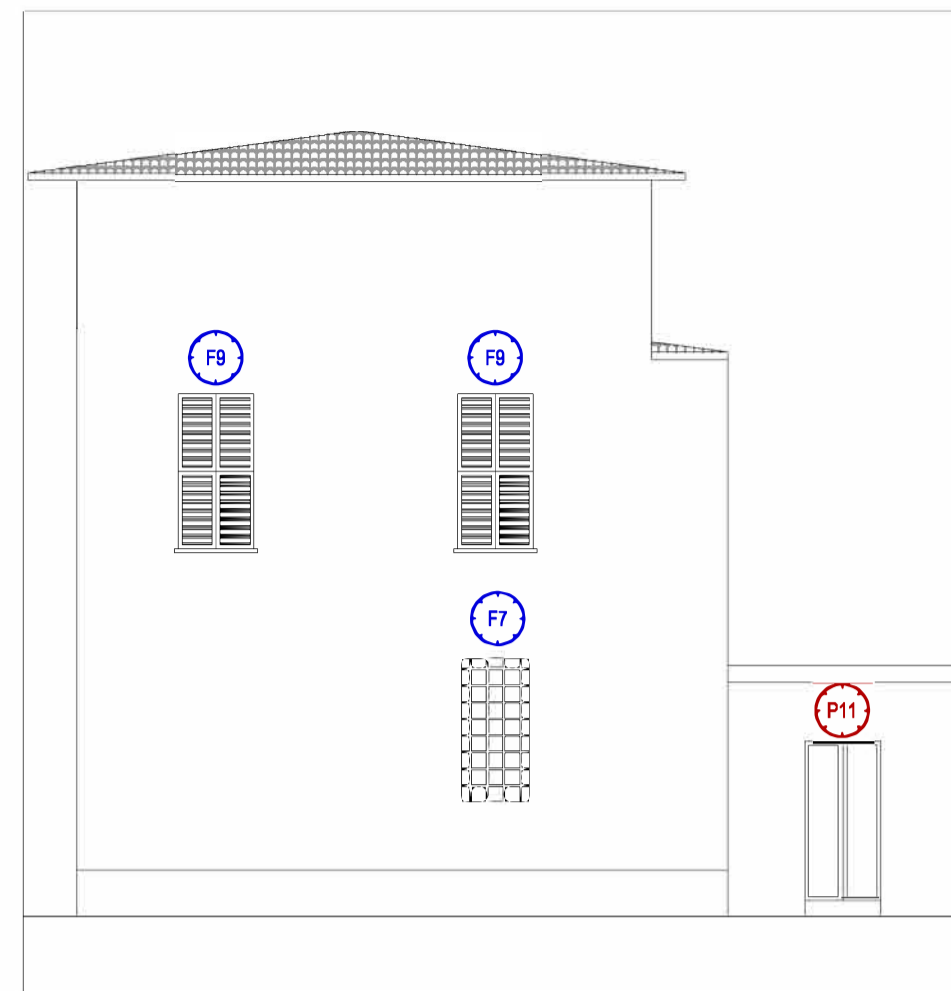


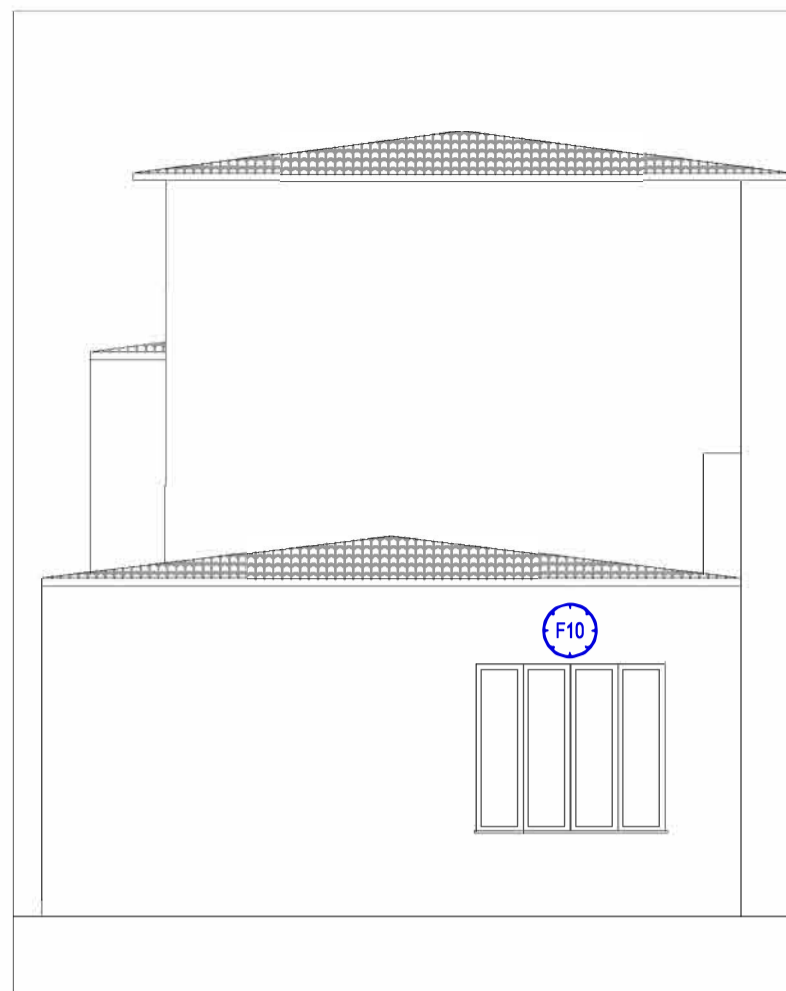
Prospetto EST



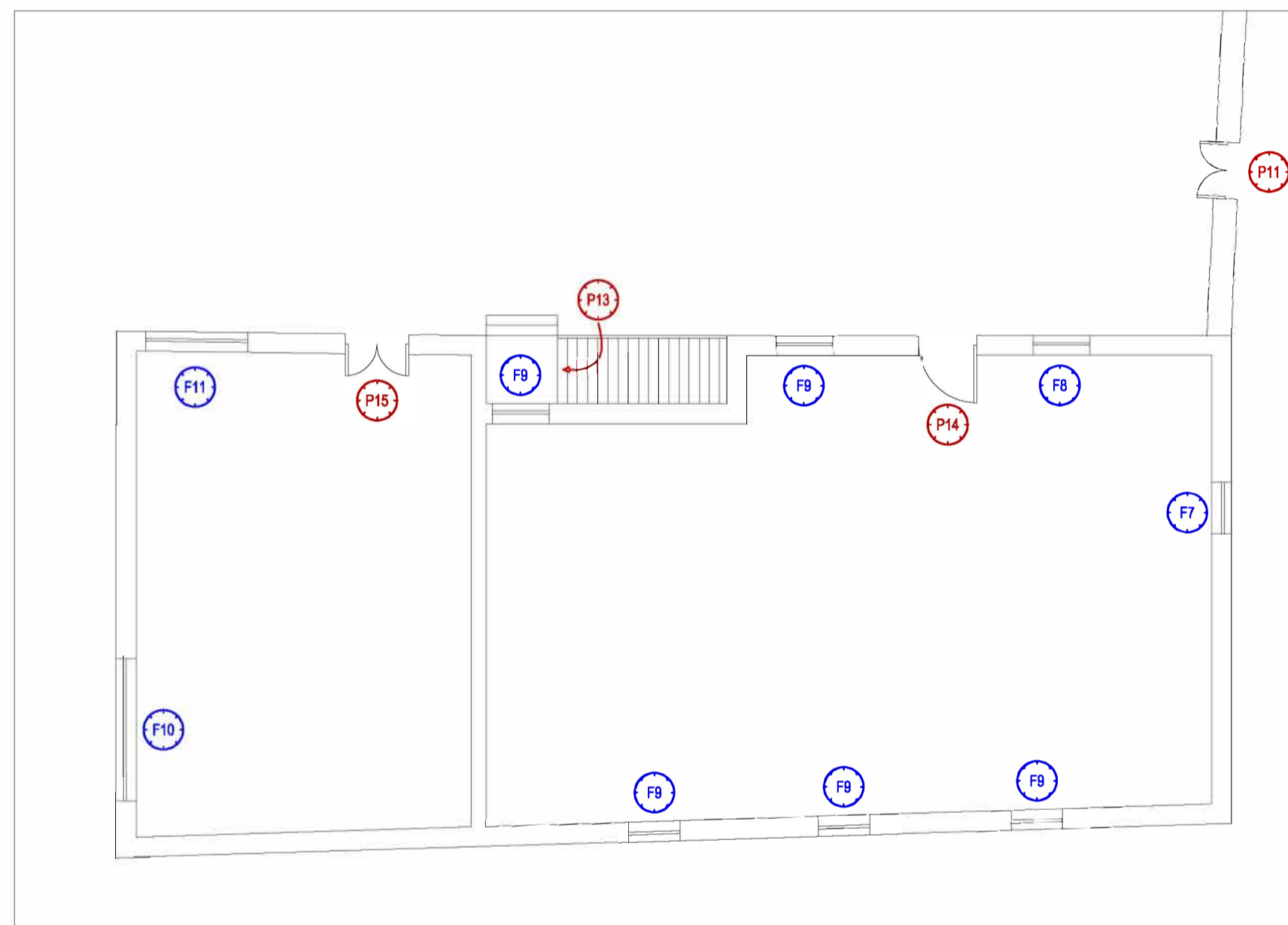
Prospetto SUD



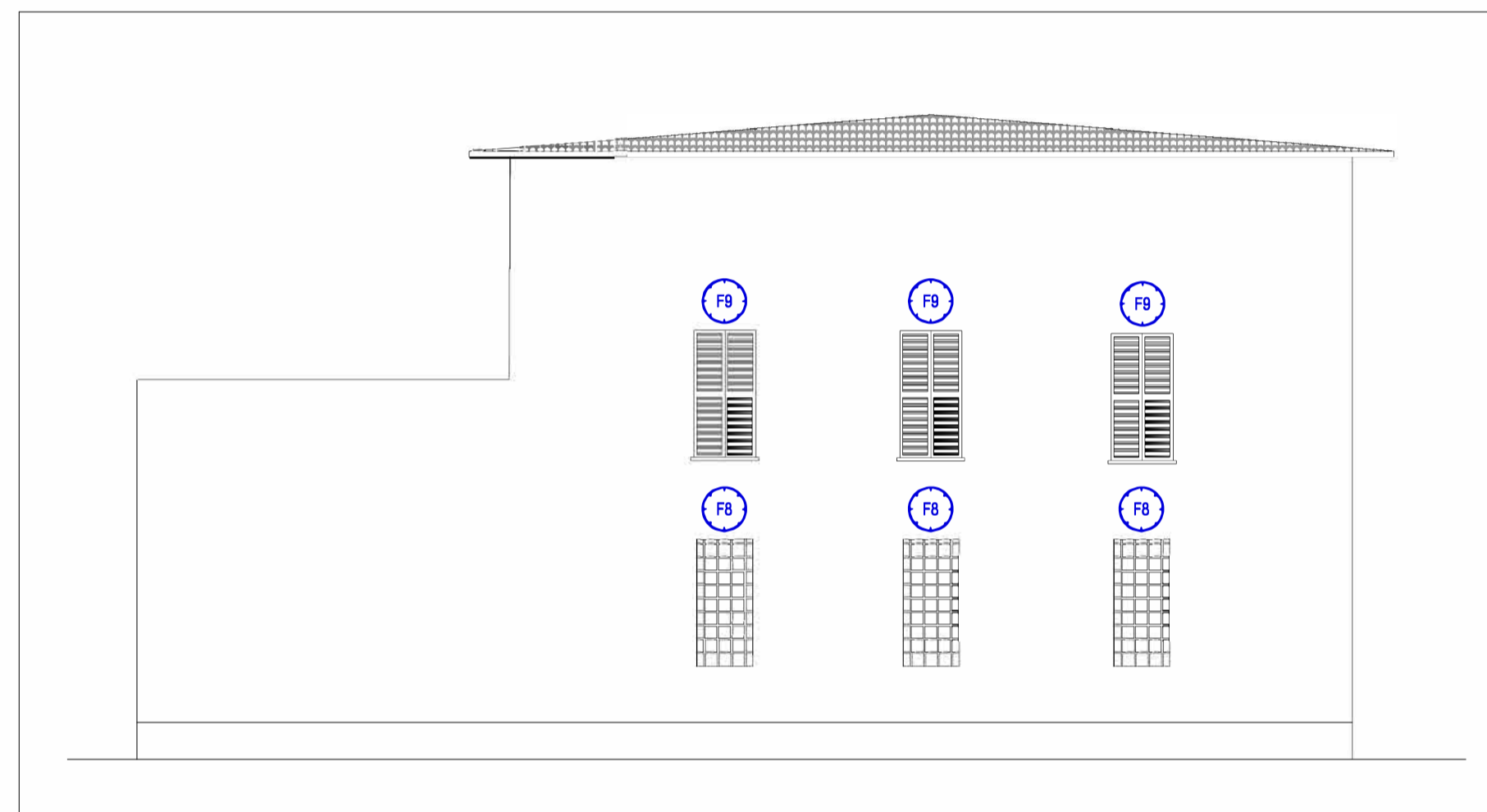
Prospetto NORD



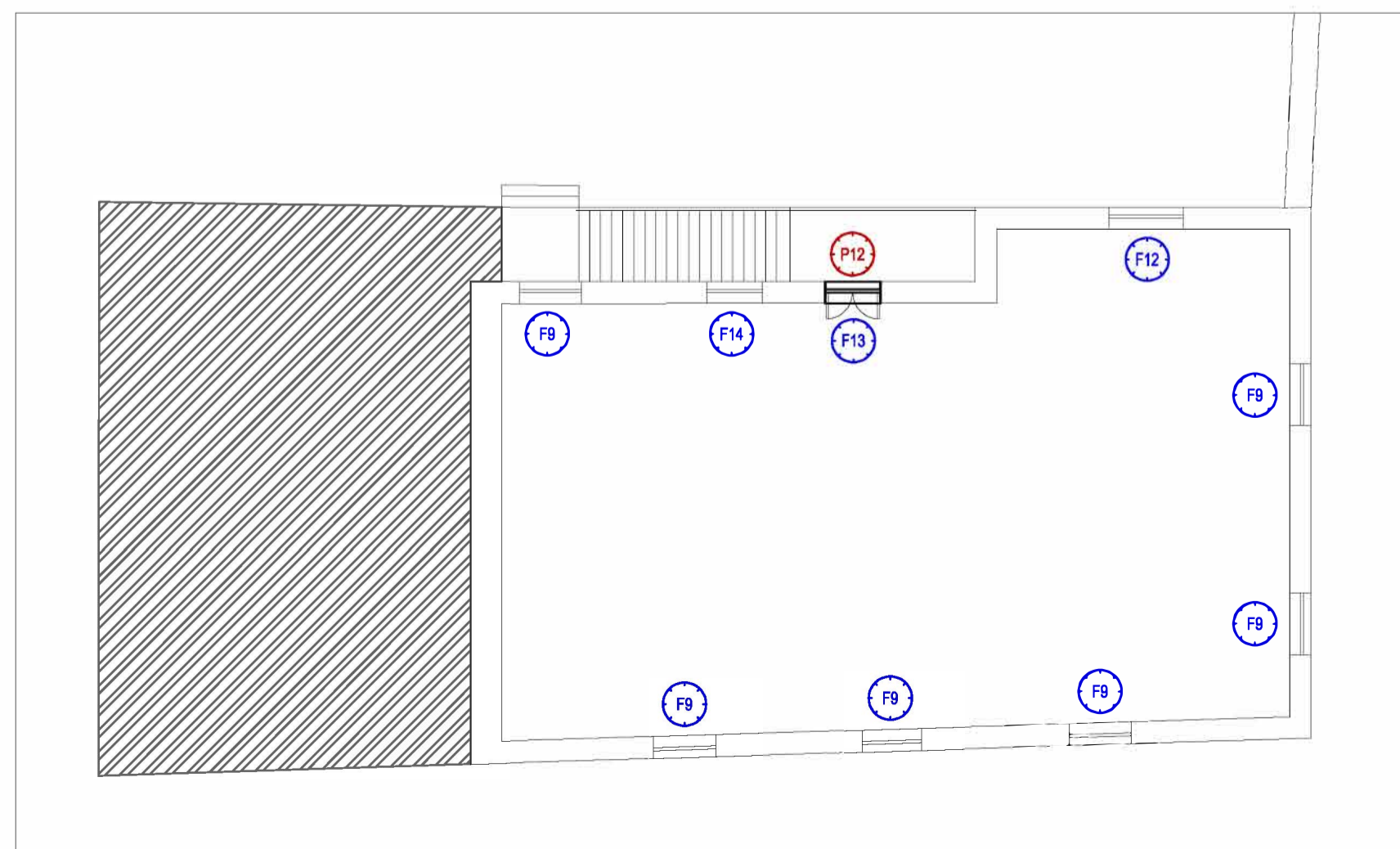
Pianta Piano Terra Scala 1:100



Prospetto OVEST



Pianta Piano Primo Scala 1:100



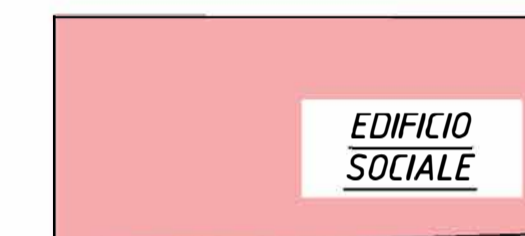
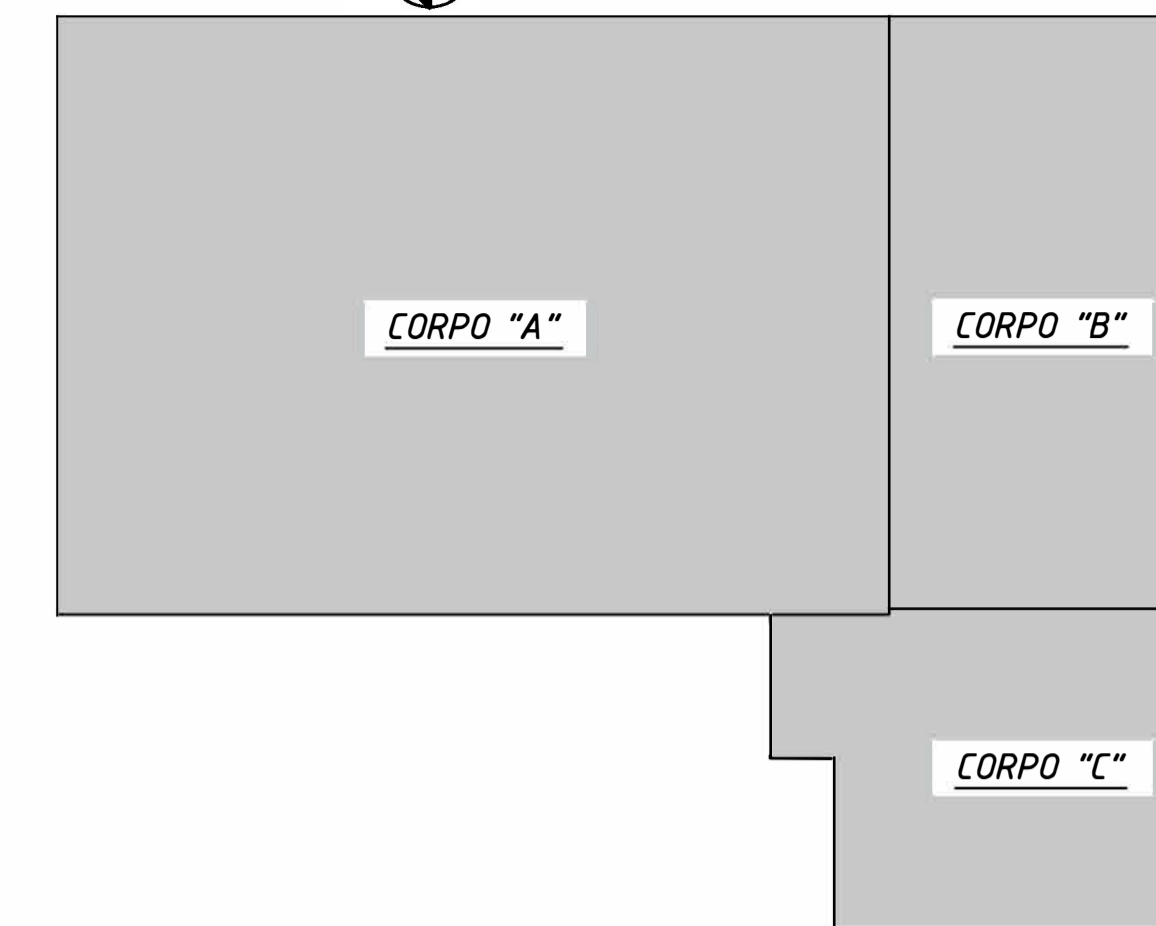
FINESTRE (scala 1:50)

CODICE IDENTIFICATIVO	F7	F8	F9	F10	F11	F12	F13	F14
DIMENSIONI (cm)	90x190	100x205	100x205	250x220	180x220	120x150	90x90	90x90
QUANTITA'	1	6	6	1	1	1	1	1
MATERIALE	LEGNO	LEGNO	LEGNO	LEGNO	LEGNO	LEGNO	LEGNO	LEGNO
APERTURA	ANTA RIBALTA	ANTA RIBALTA	ANTA RIBALTA	ANTA RIBALTA	ANTA RIBALTA	ANTA RIBALTA	-	-
SPESSORE SERRAMENTO (mm)	70	70	70	70	70	70	70	70
VETRO	DOPPIO ANTIEFFRAZIONE	DOPPIO ANTIEFFRAZIONE	DOPPIO	DOPPIO ANTIEFFRAZIONE	DOPPIO ANTIEFFRAZIONE	DOPPIO	DOPPIO	DOPPIO
SPESSORE VETRO (mm)	9	9	9	9	9	9	9	9
VETROCAMERA	FILTRO BASSO EMISSIVO E RINFORZI ANTIEFFRAZIONE	FILTRO BASSO EMISSIVO E RINFORZI ANTIEFFRAZIONE	FILTRO BASSO EMISSIVO	FILTRO BASSO EMISSIVO E RINFORZI ANTIEFFRAZIONE	FILTRO BASSO EMISSIVO E RINFORZI ANTIEFFRAZIONE	FILTRO BASSO EMISSIVO	FILTRO BASSO EMISSIVO	FILTRO BASSO EMISSIVO
ACCESSORI	INFERRIATA METALLICA	INFERRIATA METALLICA	PERSIANE IN LEGNO	TAPPARELLA IN PVC	TAPPARELLA IN PVC	PERSIANE IN LEGNO	INFERRIATA METALLICA	-

PORTE (scala 1:50)

CODICE IDENTIFICATIVO	P11	P12	P13	P14	P15
DIMENSIONI (cm)	100x210	85x205	85x210 + SOPRALUCE 85x50	100x220 + SOPRALUCE 100x80	110x220 + SOPRALUCE 100x100
QUANTITA'	1	1	1	1	1
MATERIALE	LEGNO	LEGNO	LEGNO	LEGNO	LEGNO
APERTURA	2 ANTE A BATTENTE	2 ANTE A BATTENTE	2 ANTE A BATTENTE	1 ANTA A BATTENTE	1 ANTA A BATTENTE
CERNIERE	N.3 PER BATTENTE IN ACCIAIO ZINCATO	N.3 PER BATTENTE IN ACCIAIO ZINCATO	N.3 PER BATTENTE IN ACCIAIO ZINCATO	N.3 PER BATTENTE IN ACCIAIO ZINCATO	N.3 PER BATTENTE IN ACCIAIO ZINCATO
SERRATURA	AD INCASSO	AD INCASSO	AD INCASSO	AD INCASSO	AD INCASSO
MANIGLIA	ANTINFORTUNISTICA IN RESINA NERA	ANTINFORTUNISTICA IN RESINA NERA	ANTINFORTUNISTICA IN RESINA NERA	ANTINFORTUNISTICA IN RESINA NERA	ANTINFORTUNISTICA IN RESINA NERA
RESISTENZA AL FUOCO	-	-	-	-	-

NAVIGATORE



COMUNE DI PAVIA
Provincia di Pavia

RIQUALIFICAZIONE SOCIALE E ARCHITETTONICA DELL'AREA URBANA
DELL'EX MONASTERO DI SAN DALMAZIO IN PAVIA (POP297)
CUI S00296180185202100032 CUP G15F2100090001
CIG 87209324C0

PROGETTO ESECUTIVO

ARCHITETTONICO - STATO DI PROGETTO
Abaco serramenti - Edificio Sociale

IL SINDACO
Mario Fabrizio Fracassi
IL RUP
Ing. Adriano Sora

ASS. LAVORI PUBBLICI
Dott. Antonio Bobbio Pallavicini
DIRIGENTE SETTORE 6
Arch. Mara Latini

PROGETTISTI
COORDINAMENTO PROGETTUALE: ING. ROBERTO MONTAGNA
R.T.P.:



Sede operativa: Via G. Mazzini 1, 27043 Broni (PV)
Tel/Fax 0385.51584
e-mail: direttivo@ebnersas.it - ebner@pec.it
Site web: www.ebnersas.it
Progettista: Ing. Roberto Montagna
(Capogruppo mandataria)



ARCH. PAOLO MARCHESI
(Mandante)

DOTT. MAURIZIO VISCONTI
(Mandante)

ING. DANIELE GRAMEGNA
(Mandante)

Tavola:	E-A36	Scala:	1:100	Disegnatore:	M.C.L.	N. progetto:	1221EBS	Nome file:	1221EBS-E-Tav_A36
---------	--------------	--------	-------	--------------	--------	--------------	---------	------------	-------------------

PIANO DI SVILUPPO CONTROLLO E REGISTRAZIONE DELLA PROGETTAZIONE

FASI DELLA PROGETTAZIONE	CONTROLLI E MODIFICHE			
	Rev. 0	Rev. 1	Rev. 2	Rev. 3
Progetto fattibilità tecnica economica	Novembre 2015-Marzo 2021			
Progetto Definitivo	Dicembre 2021			
Progetto Esecutivo	Agosto 2022			
As. Built e Validazione e collaudo				
Perizia di variante				

A norma di legge il presente disegno non potrà essere riprodotto né consegnato a terzi né utilizzato per scopi diversi da quello di destinazione senza l'autorizzazione scritta di questa società che ne detiene la proprietà