

LEGENDA PAVIMENTAZIONI



Pavimentazione in piastrelle di grès fine porcellanato antiusura, antiacido, antimacchia, di dimensione 30 x 30 cm, del tipo Granito Evo di Casalgrande Padana o similare

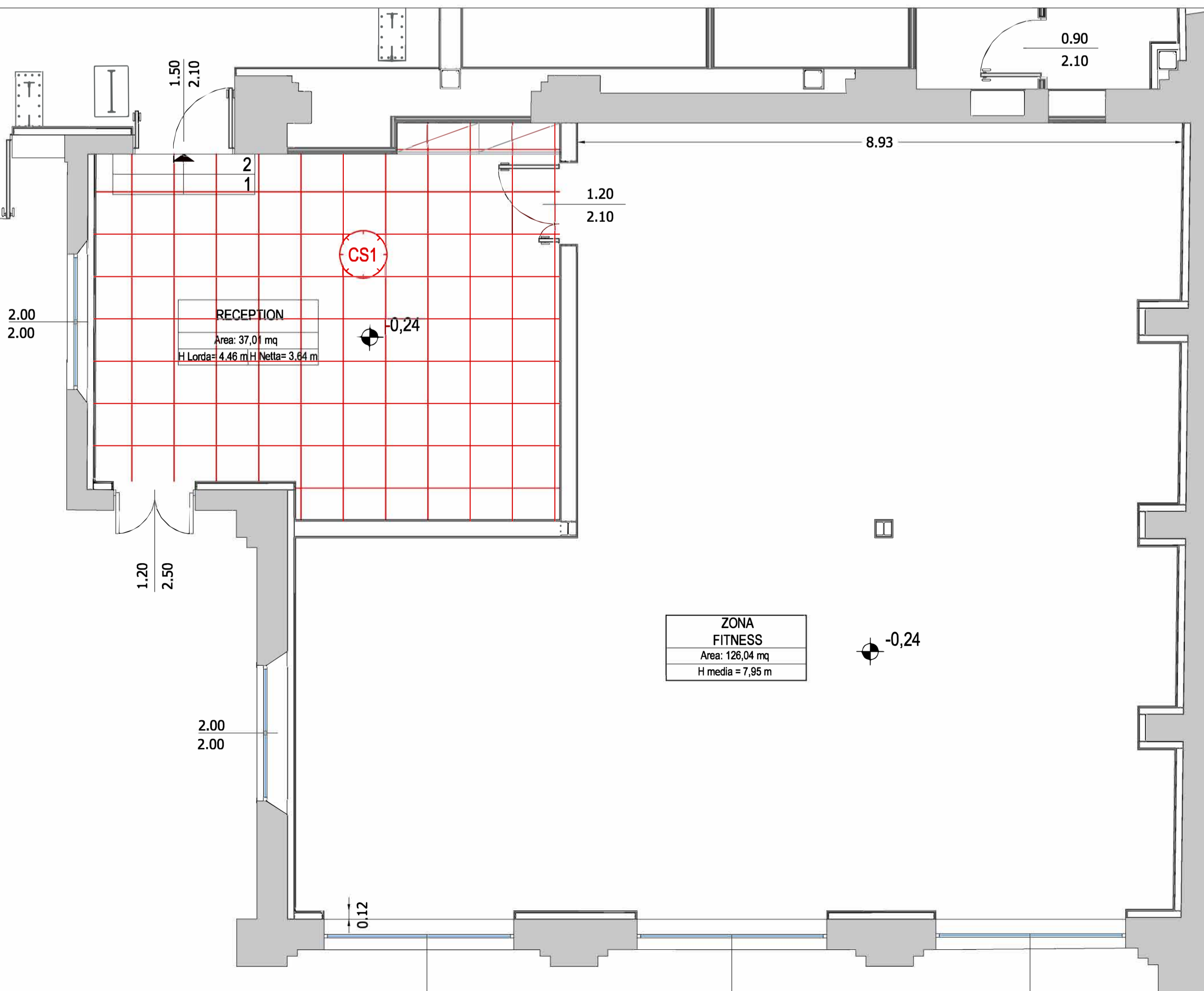


Zoccolino in gres fine porcellanato, altezza 9 cm, del tipo Granito Evo di Casalgrande Padana o similare

LEGENDA CONTROSOFFITTI



Controsoffitto con lastra in gesso rivestito sp.12,5 mm tipo Knauf GKB o similare



COMUNE DI PAVIA  
Provincia di Pavia

RIQUALIFICAZIONE SOCIALE E ARCHITETTONICA DELL'AREA URBANA  
DELL'EX MONASTERO DI SAN DALMAZIO IN PAVIA (POP297)

CUI S00296180185202100032 CUP G15F21000090001  
CIG 87209324C0

PROGETTO ESECUTIVO

ARCHITETTONICO - STATO DI PROGETTO  
Abaco pavimenti, rivestimenti e controsoffitti - Corpo C

IL SINDACO  
Mario Fabrizio Fracassi  
IL RUP  
Ing. Adriano Sora

ASS. LAVORI PUBBLICI  
Dott. Antonio Bobbio Pallavicini  
DIRIGENTE SETTORE 6  
Arch. Mara Latini

PROGETTISTI  
COORDINAMENTO PROGETTUALE: ING. ROBERTO MONTAGNA  
R.T.P.:



**Ebner srl**

Società Unipersonale Capitale sociale € 50.000 i.v.

Sede operativa: Via G. Mazzini 1, 27043 Broni (PV)  
Tel/Fax 0385.51584  
e-mail: direttivo@ebnersas.it - ebner@pec.it  
Sito web: www.ebnersas.it

Progettista: Ing. Roberto Montagna  
(Capogruppo mandataria)

ARCH. PAOLO MARCHESI  
(Mandante)

DOTT. MAURIZIO VISCONTI  
(Mandante)

ING. DANIELE GRAMEGNA  
(Mandante)

Tavola: **E-A39** Scale: 1:200 Disegnatore: M.C.L. N. progetto: 1221EBS Nome file: 1221EBS-E-Tav.E-A39

PIANO DI SVILUPPO CONTROLLO E REGISTRAZIONE DELLA PROGETTAZIONE

FASI DELLA PROGETTAZIONE	CONTROLLI E MODIFICHE			
	Rev. 0	Rev. 1	Rev. 2	Rev. 3
Progetto fattibilità tecnica economica	Novembre 2015-Marzo 2021			
Progetto Definitivo	Dicembre 2021			
Progetto Esecutivo	Agosto 2022			
As. Built e Validazione e collaudo				
Perizia di variante				

A norma di legge il presente disegno non potrà essere riprodotto né consegnato a terzi né utilizzato per scopi diversi da quello di destinazione senza l'autorizzazione scritta di questa società che ne detiene la proprietà