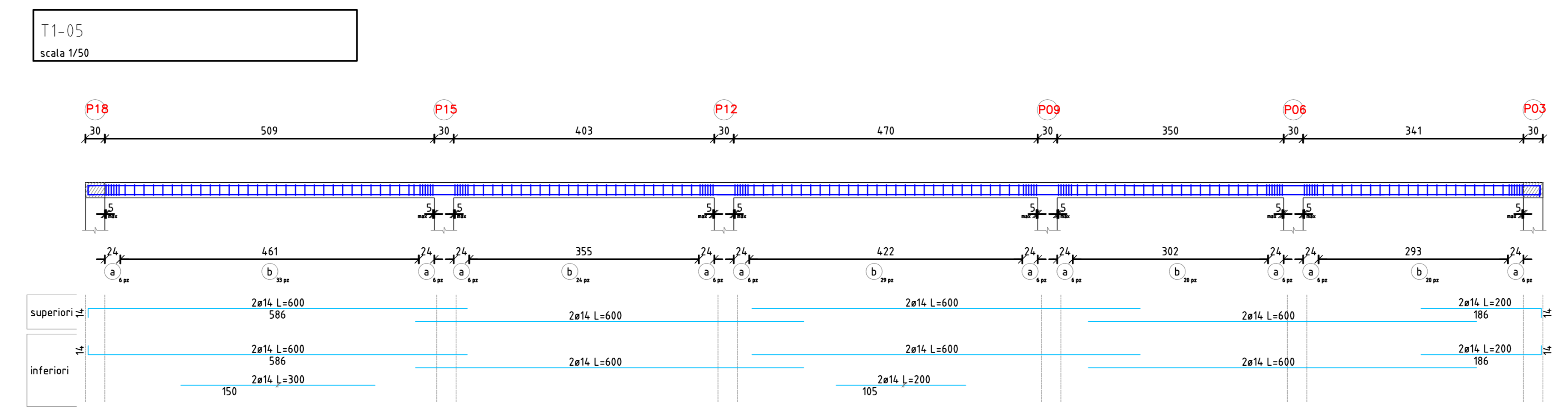
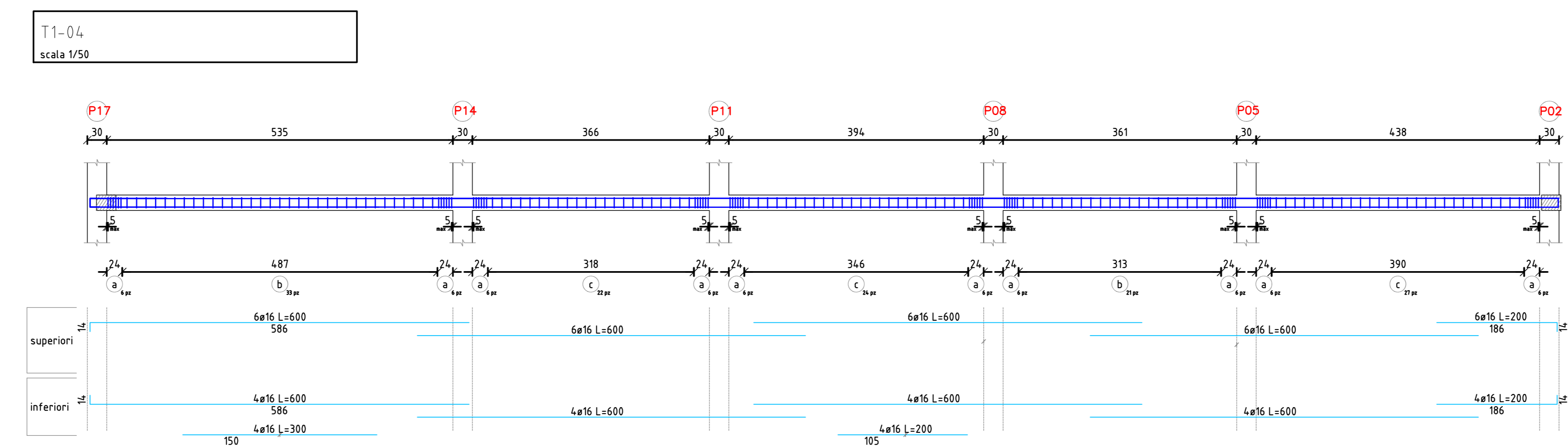
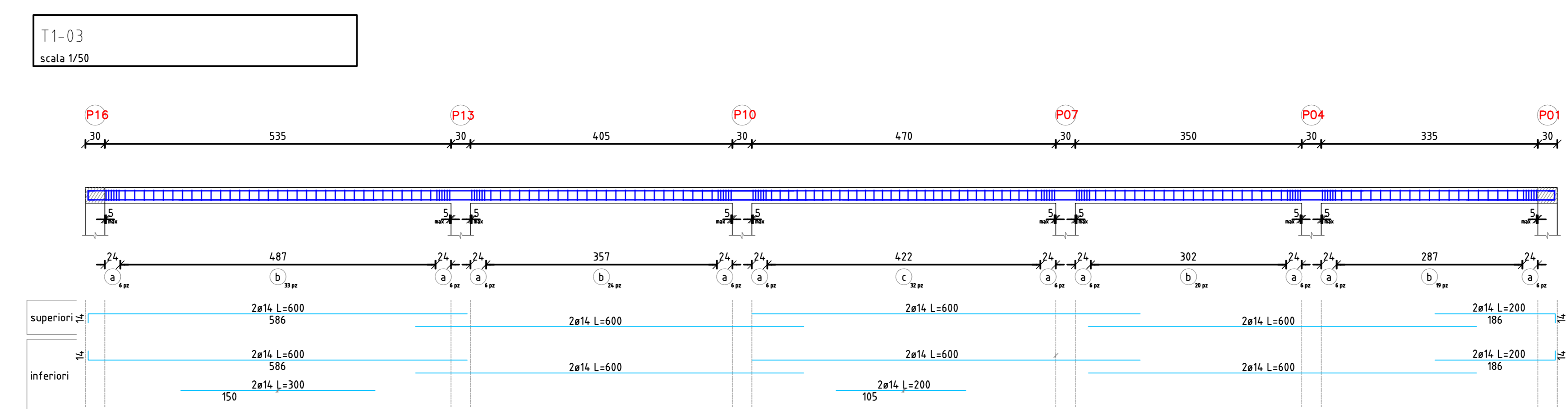
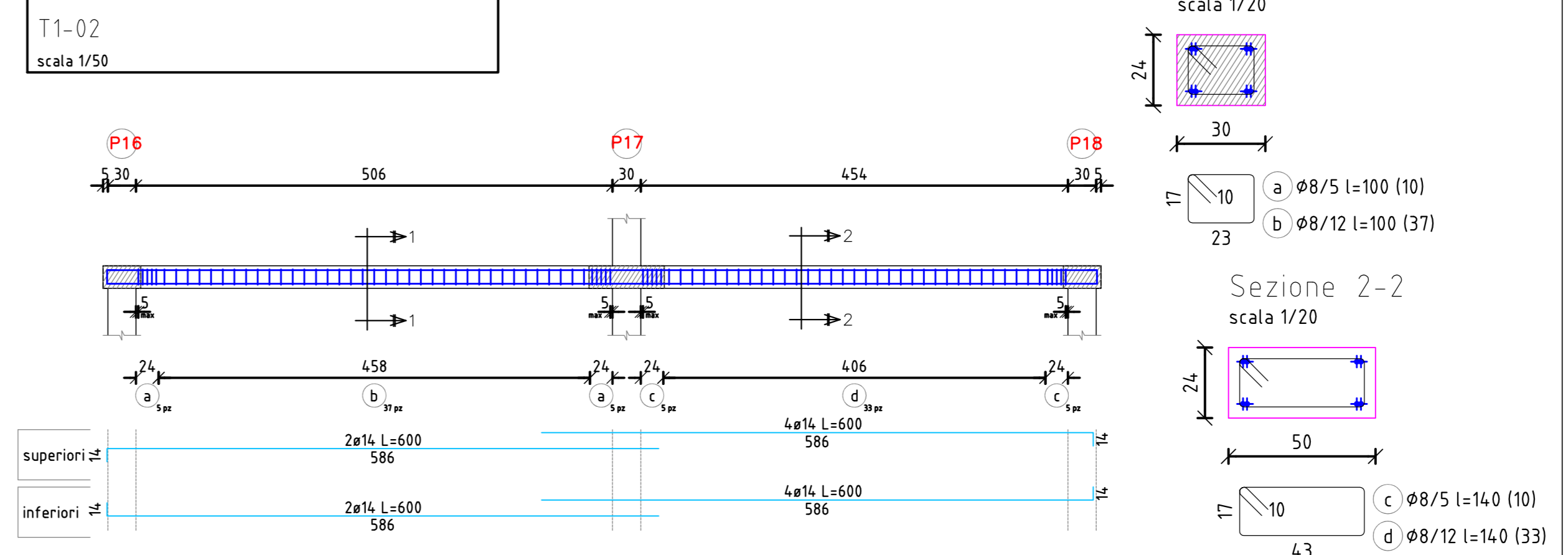
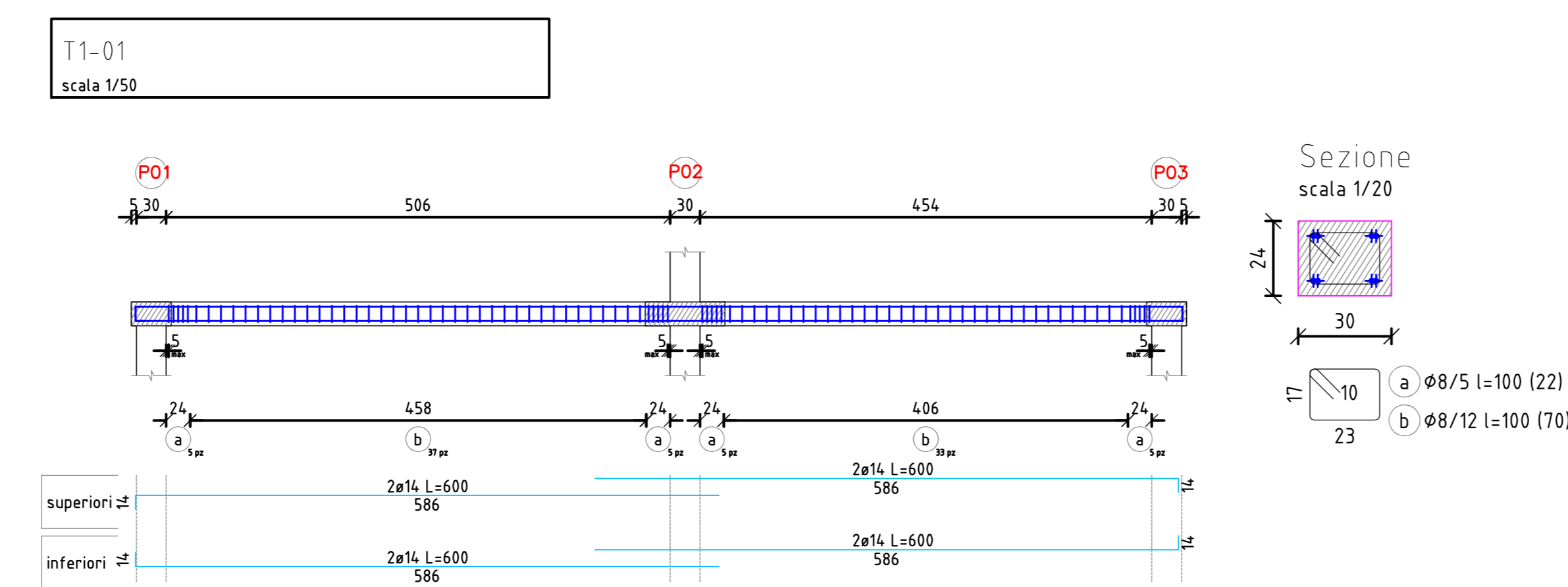


PIANTA PRIMO ORIZZONTAMENTO CORPO B Scala 1:50



LEGENDA

- TRAVI/CORDOLI IN CLS
- PILASTRI/MURI IN CLS
- ROMPITRATTA
- TRAVETTI SOLAIO
- ORDITURA SOLAI
- MURATURA ESISTENTE

NOTE SOLAIO ABITAZIONE
SOLAI TIPO LATERO-CEMENTO H=20+4=24cm
 I solai devono essere calcolati dalla Ditta fornitrice completi di ferri di corredo ed opportuna certificazione per denuncia opere in c.a. ai sensi dell'art. 4 L. 5/11/71 n.1086

CARATTERISTICHE RICHIESTE

CARICO PERMANENTE 50 daN/mq
 CARICO ACCIDENTALE 50 daN/mq
 peso proprio presunto 300 daN/mq

CARICO TOTALE 400 daN/mq

Spessore soletta superiore non inferiore a 4 cm.

I ferri di corredo superiori lungo il perimetro dovranno essere muniti di "gambetta" ()

CARATTERISTICHE DEI MATERIALI

- CALCESTRUZZO CORDOLI: CLASSE DI RESISTENZA C25/30 N/mm² [Rck 300]
- CLASSE DI ESPOSIZIONE XC2
- CLASSE DI CONSISTENZA S4
- DIMENSIONE MASSIMA DEGLI AGGREGATI 30 mm
- ACCIAIO AD ADERENZA MIGLIORATA B450C fyk > 450 N/mm² (controllato in stabilimento)
- ACCIAIO DA CARPENTERIA S235J0
- LEGNO MASSICCIO

DISPOSIZIONI ESECUTIVE RELATIVE AL C.A.:

- Sovrapposizione dei ferri d'armatura minimo 500
- Sovrapposizioni reti elettrosaldate minimo 2 maglie
- Copriferro staffe per fondazioni e muri controterra 4 cm
- Copriferro staffe per elementi in elevazione 3 cm

VIETATA L'AGGIUNTA DI ACQUA IN AUTOBETONIERA, E' CONSENTITO L'USO ESCLUSIVO DI CALCESTRUZZI A PRESTAZIONE GARANTITA (UNI EN 206).

COMUNE DI PAVIA
 Provincia di Pavia

RIQUALIFICAZIONE SOCIALE E ARCHITETTONICA DELL'AREA URBANA DELL'EX MONASTERO DI SAN DALMAZIO IN PAVIA (POP297)
 CUI S00296180185202100032 CUP G15F21000090001
 CIG 87209324C0

PROGETTO ESECUTIVO
 STRUTTURALE - STATO DI PROGETTO
 CORPO B: PIANTA PRIMO SOLAIO E DETTAGLI D'ARMATURA TRAVI

IL SINDACO
 Mario Fabrizio Fracassi

IL RUP
 Ing. Adriano Sora

ASS. LAVORI PUBBLICI
 Dott. Antonio Bobbio Pallavicini
DIRIGENTE SETTORE 6
 Arch. Mara Latini

PROGETTISTI
 COORDINAMENTO PROGETTUALE: ING. ROBERTO MONTAGNA
 R.T.P.:

Ebner srl
 Società Unipersonale Capitale sociale € 50.000 i.v.

Sede operativa: Via G. Mazzini 1, 27043 Broni (PV)
 Tel/Fax 0385.51584
 e-mail: direttivo@ebnersas.it - ebner@pec.it
 Sito web: www.ebnersas.it

Progettista: Ing. Roberto Montagna
 (Capogruppo mandataria)

ARCH. PAOLO MARCHESI (Mandante)
 DOTT. MAURIZIO VISCONTI (Mandante)
 ING. DANIELE GRAMEGNA (Mandante)

Tavola: **E-S7** Scala: 1:20/1:50 Disegnatore: G.G. N. progetto: 1221EBS Nome file: 1221EBS-E-Tav.57

FASI DELLA PROGETTAZIONE	CONTROLLI E MODIFICHE		
	Rev. 0	Rev. 1	Rev. 2
Progetto fattibilità tecnica economica	Novembre 2015-Marzo 2021		
Progetto Definitivo	Dicembre 2021		
Progetto Esecutivo	Agosto 2022	Gennaio 2023	
As. Built e Validazione e collaudo			
Perizia di variante			

A norma di legge il presente disegno non potrà essere riprodotto né consegnato a terzi né utilizzato per scopi diversi da quello di destinazione senza l'autorizzazione scritta di questa società che ne detiene la proprietà.