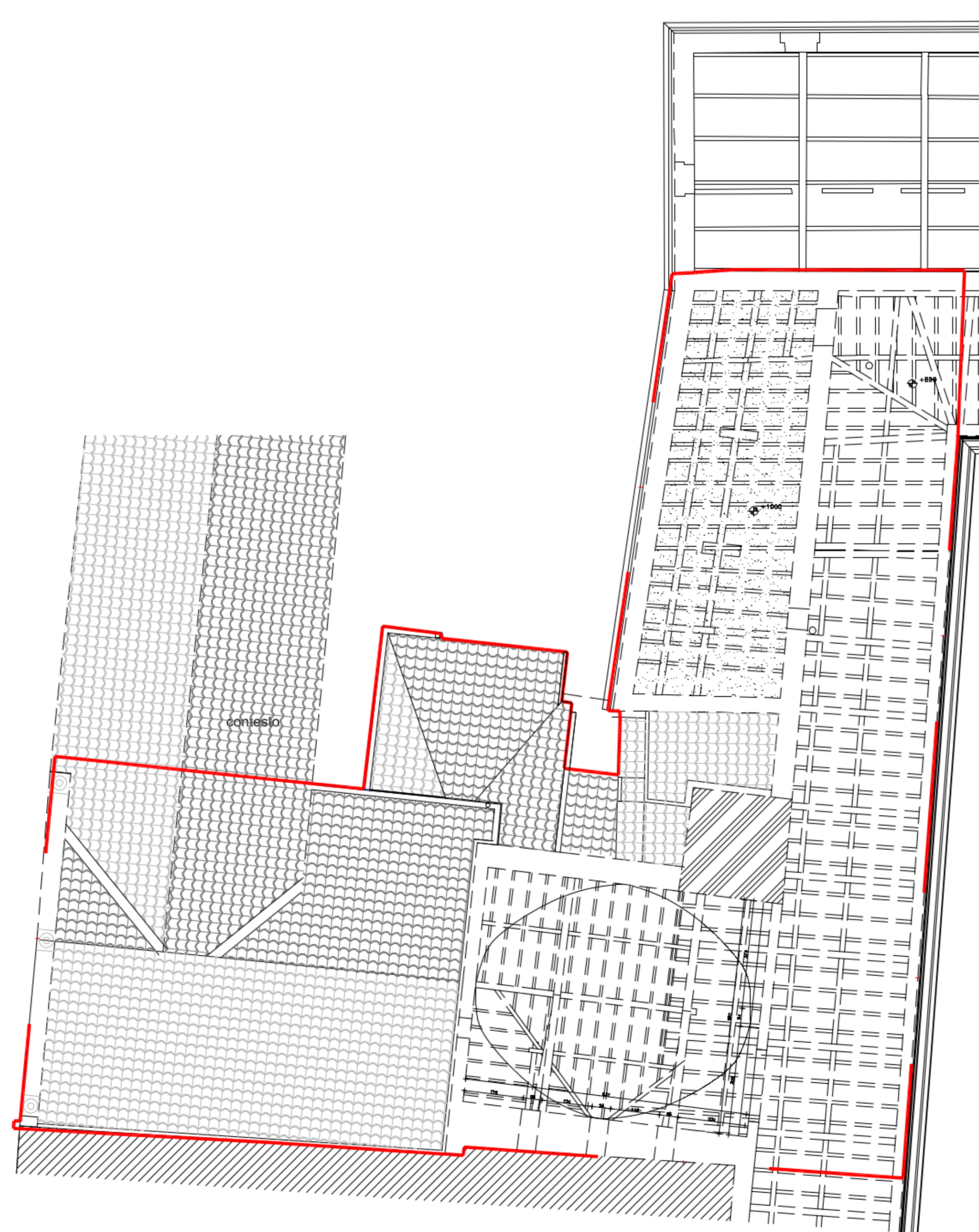
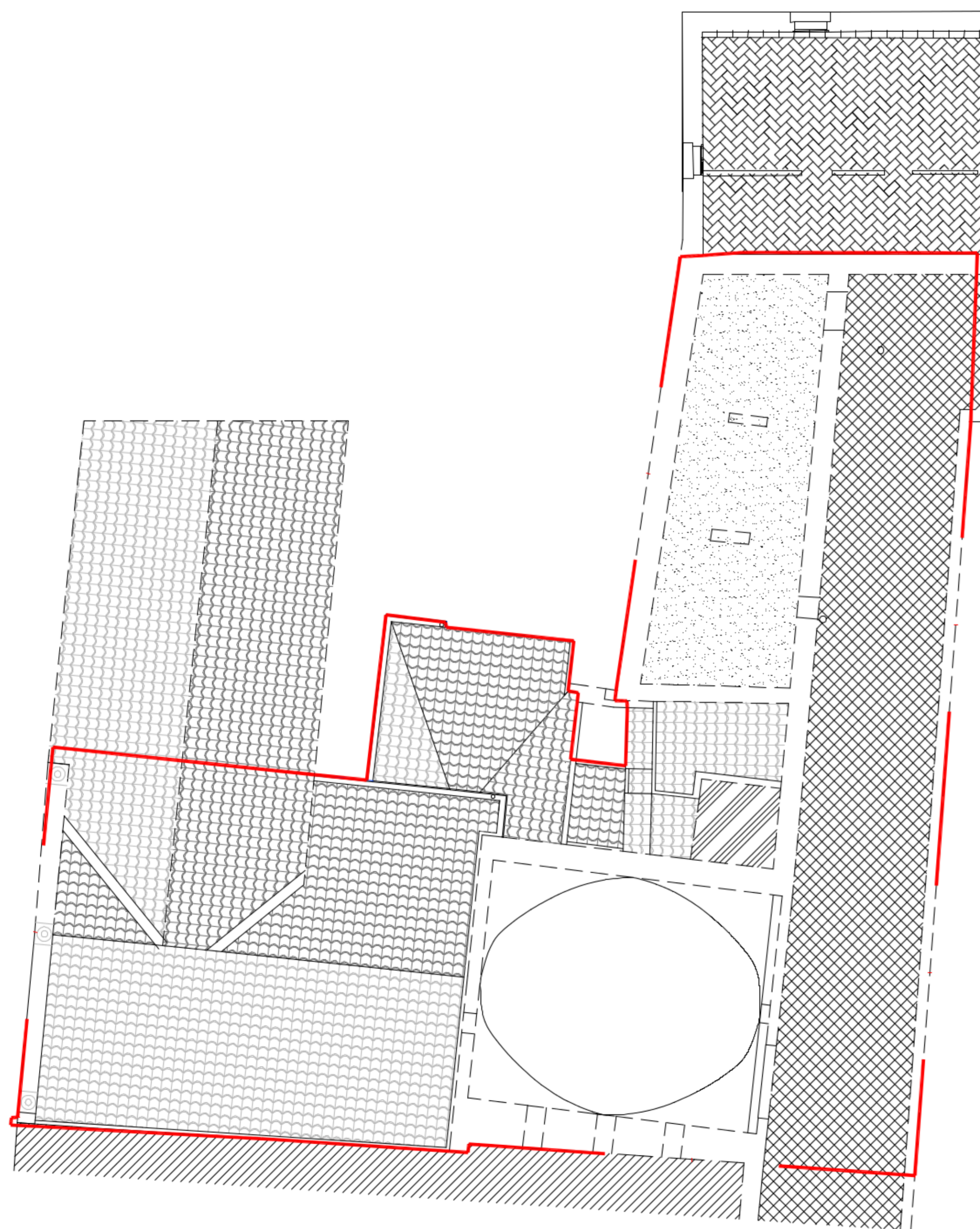


LEGENDA

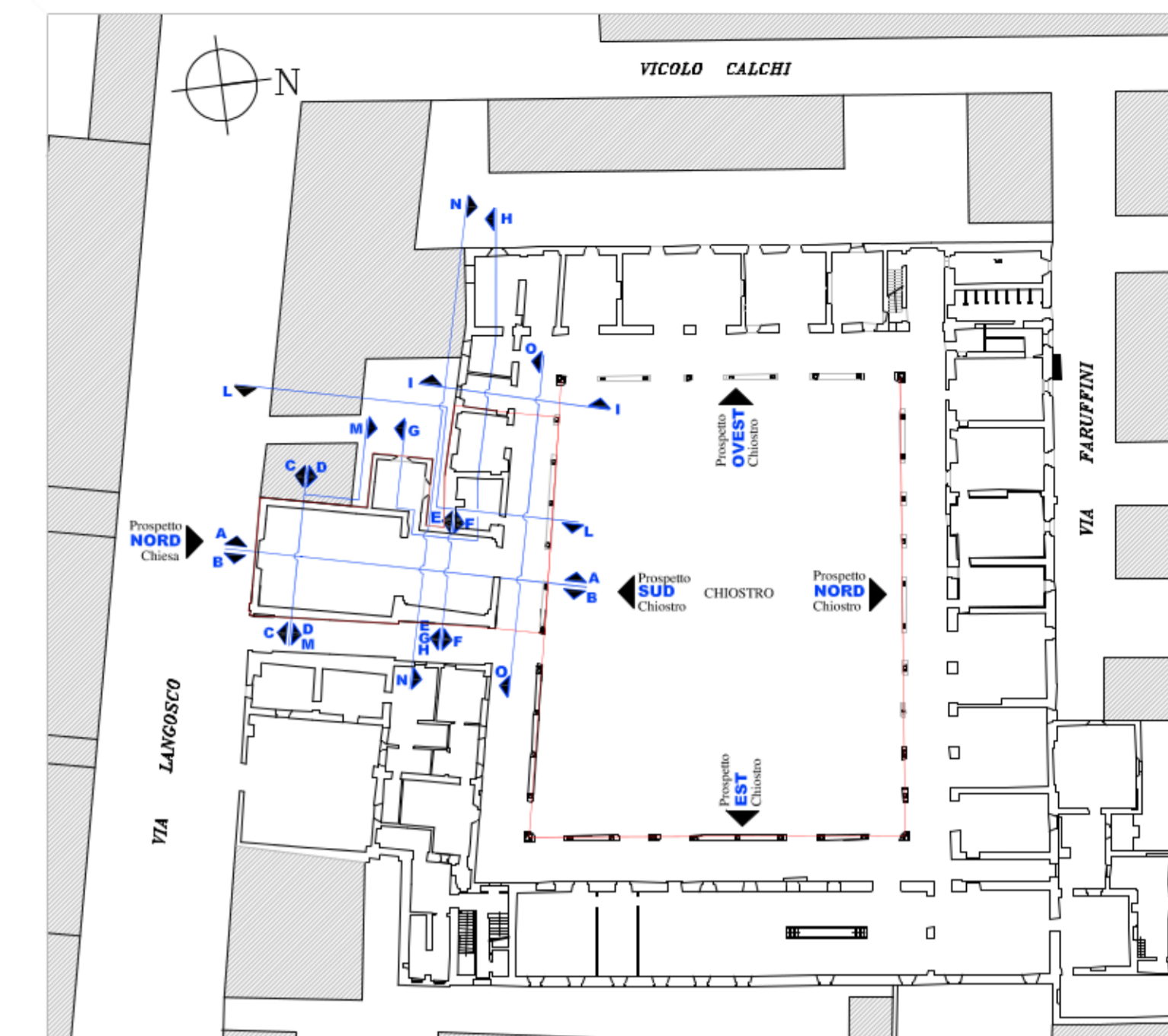
- P78 Nome dell'unità
- Piastrelle in cotto
- Cappa in cemento
- Tavolato non accessibile ma visibile da alcune aperture
- Ingombro del campanile

LEGENDA

- S117 Nome dell'unità
- Parte dell'edificio non rilevata direttamente
- Limite dell'area dell'edificio compresa nei presenti rilievi
- Parte non accessibile, parzialmente visibile da alcune aperture
- Ingombro del campanile
- Solaio ligneo a vista (travi e travetti)
- Travi (in vista)
- Travetti (dove in vista)
- Travicelli (dove in vista)



KEY PLAN



COMUNE DI PAVIA  
SETTORE LAVORI PUBBLICI  
PROGETTI E DIREZIONE LAVORI PUBBLICI

PIANO PER LE CITTA'

INTERVENTO DI VALORIZZAZIONE E RIQUALIFICAZIONE DEL COMPLESSO MONUMENTALE DEL MONASTERO DI SANTA CLARA, EX CASERMA CALCHI, PER LA CREAZIONE DI UN POLO CULTURALE, COMMERCIALE E TERZIARIO

**RESTAURO CHIESA SUD-OVEST E RECUPERO PARZIALE ALA SUD, RESTAURO FACCIATE DEL CHIOSTRO INTERNO; STRUTTURE Fisse DI COMPLETAMENTO, SISTEMI DI ARCHIVIAZIONE E PARETI ATTEZZATE**

PROGETTO DEFINITIVO

**RILIEVO GEOMETRICO STATO DI FATTO**  
**Pianta piano sottotetto (a quota +1010cm)**

ELAB. N.  
**R05**

Nome file:  
R05\_piano sottotetto\_def\_

Scala:  
1:50

Data:  
FEBBRAIO 2015

PROGETTAZIONE ARCHITETTONICA:  
Arch. Silvia Canevari  
Ufficio Tecnico Settore Lavori Pubblici

COLLABORAZIONE PROGETTAZIONE ARCHITETTONICA:  
Arch. Massimo Giuliani  
Studio BCG Associati - Pavia

PROGETTAZIONE STRUTTURALE:  
Ing. Enrico Cobianchi  
201 studio in Milano p.zza Arcole, 4

PROGETTAZIONE OPERE IMPIANTISTICHE:  
S.T.AR.IN. s.r.l.  
Studio di Ingegneria - Voghera

Settore Lavori Pubblici  
Via Scopoli, 1 - 27100 PAVIA

RESPONSABILE DEL PROCEDIMENTO E DIRIGENTE DEL SETTORE

Ing. Francesco GRECCHI