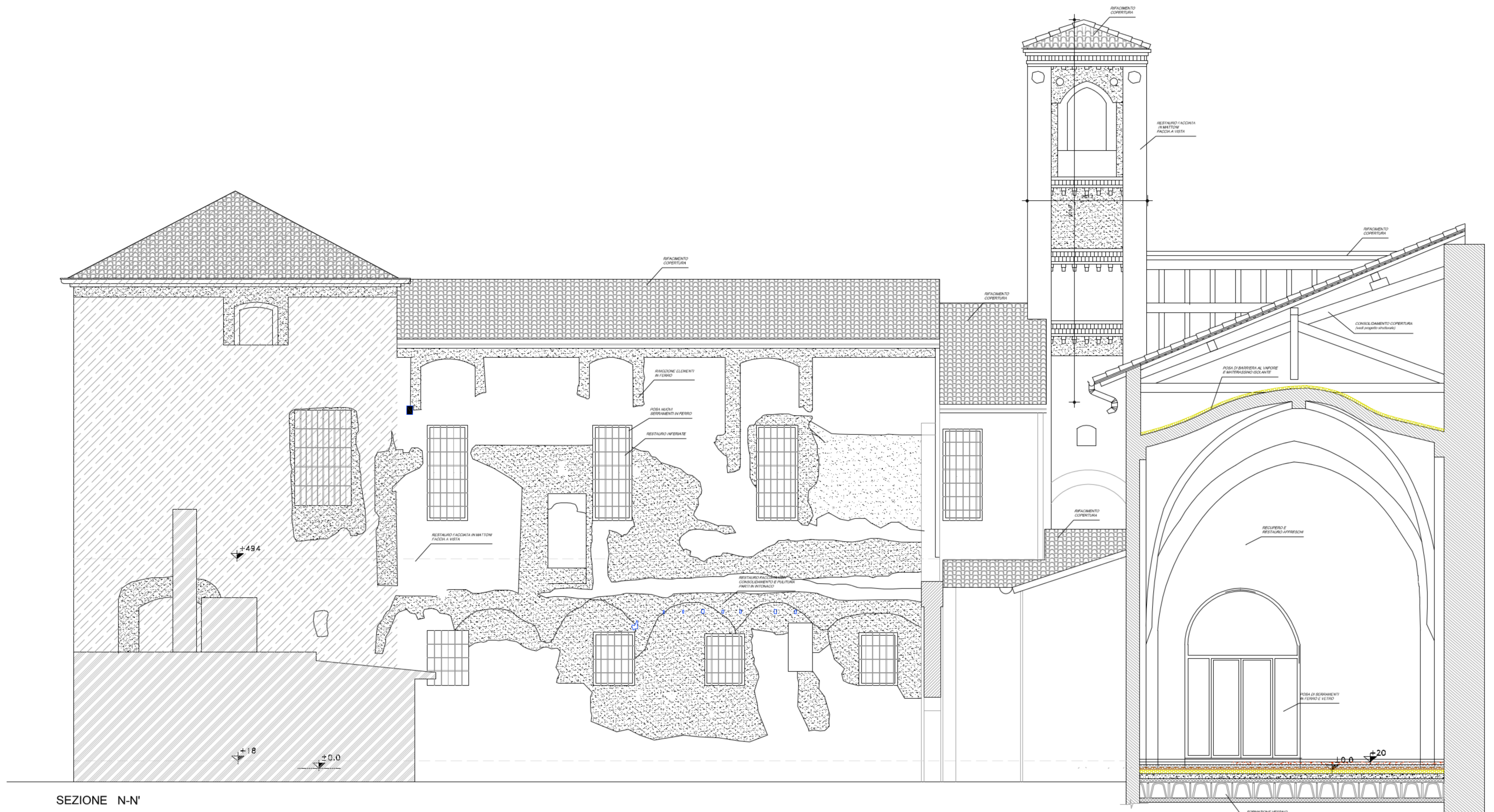
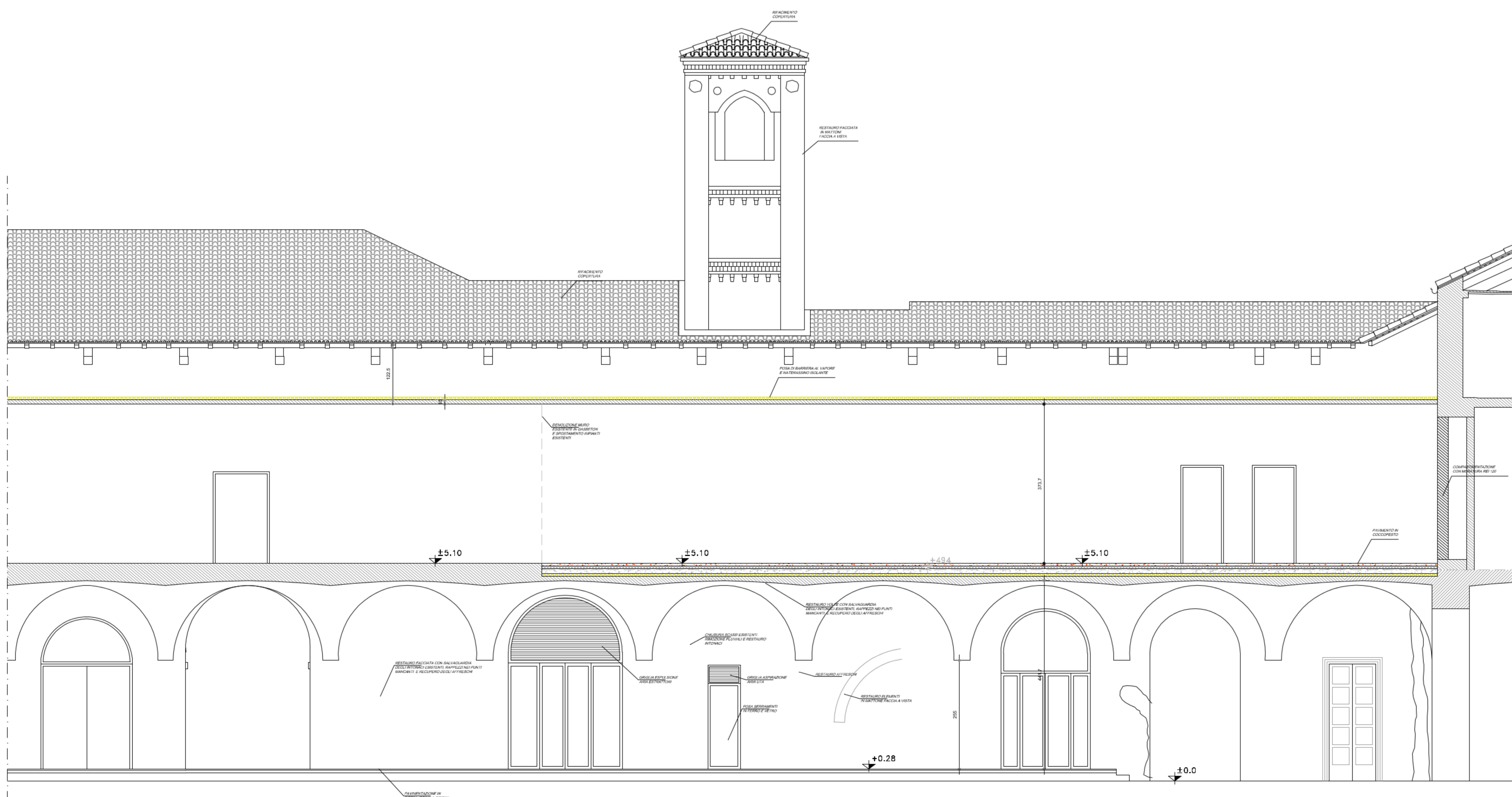


KEY PLAN



SEZIONE N-N'



SEZIONE O-O'

LEGGENDA

- Parte del Monastero non compresa nel presente progetto
- Corpi addossati al Monastero di proprietà privata
- $\pm 0,00$ Quota altimetrica - Come quota 0.00 di riferimento è stata assunta la quota dell'ingresso del Monastero sulla via Langosco



COMUNE DI PAVIA
SETTORE LAVORI PUBBLICI
PROGETTI E DIREZIONE LAVORI PUBBLICI

PIANO PER LE CITTÀ'

INTERVENTO DI VALORIZZAZIONE E RIQUALIFICAZIONE DEL COMPLESSO MONUMENTALE DEL MONASTERO DI SANTA CLARA, EX CASERMA CALCHI, PER LA CREAZIONE DI UN POLO CULTURALE, COMMERCIALE E TERZIARIO

RESTAURO CHIESA SUD-OVEST E RECUPERO PARZIALE ALA SUD. RESTAURO FACCIATE DEL CHIOSTRO INTERNO; STRUTTURE Fisse DI COMPLETAMENTO, SISTEMI DI ARCHIVIAZIONE E PARETI ATTREZZATE

PROGETTO DEFINITIVO

PROGETTO ARCHITETTONICO		ELAB. N.
Sezioni: N-N, O-O		P11
Nome file: FIG 11 sez. L M N O-01	Scala: 1:50	Data: FEBBRAIO 2015
PROGETTAZIONE ARCHITETTONICA: Arch. Silvia Canevari Ufficio: Loccioni-Sestini-Larini-Pubblici	Settore Lavori Pubblici Via Scopellè, 1 - 27100 PAVIA	
COLLABORAZIONE PROGETTAZIONE ARCHITETTONICA: Arch. Massimo Giuliani Studio BCC Associati - Pavia	RESPONSABILE DEL PROCEDIMENTO E DIRIGENTE DEL SETTORE Ing. Francesco GRECCHI	
PROGETTAZIONE STRUTTURALE: Ing. Enrico Cobianchi Via Guido di Milano 9, via Accesi, 4		
PROGETTAZIONE OPERE IMPIANTISTICHE: S.T.A.R.I.N. s.r.l. Studio di Ingegneria - Viggiola		