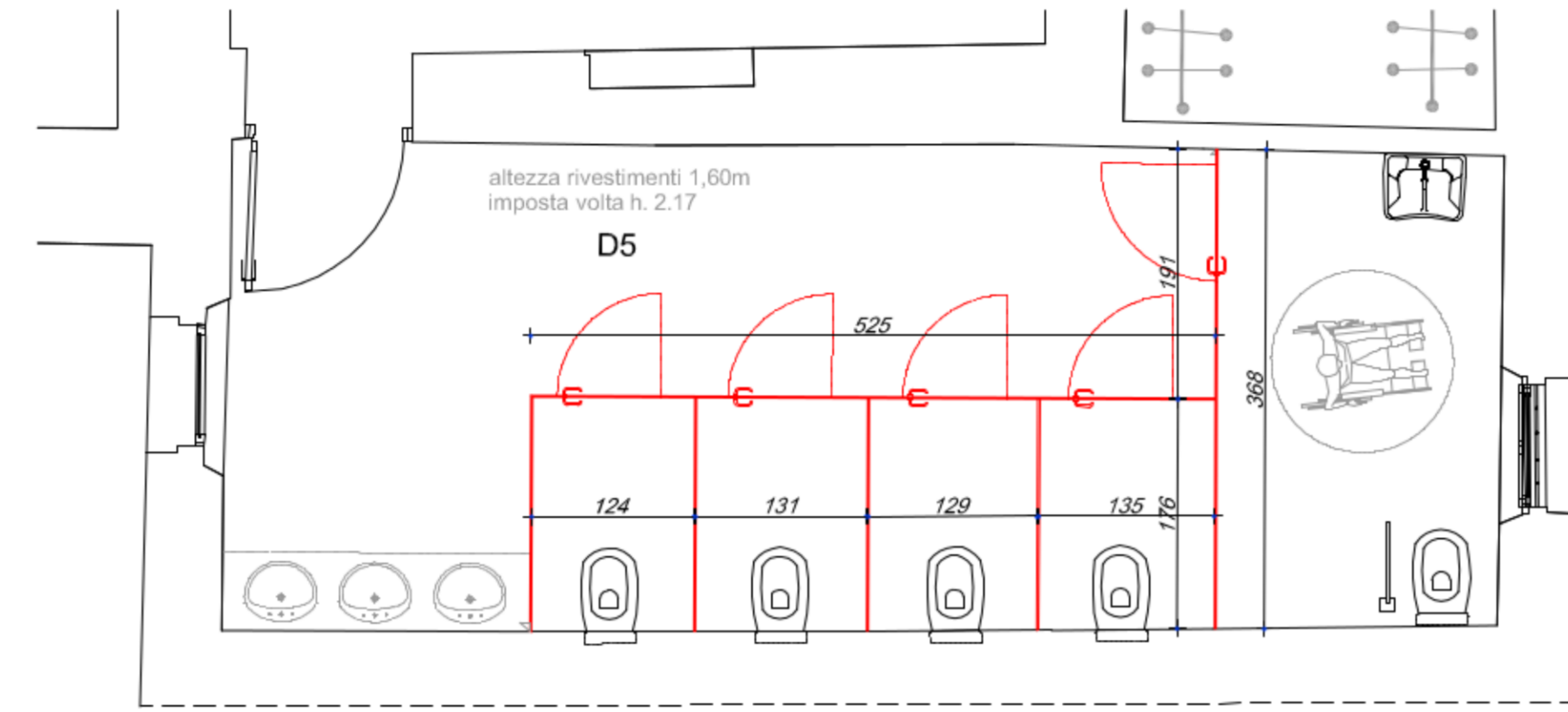
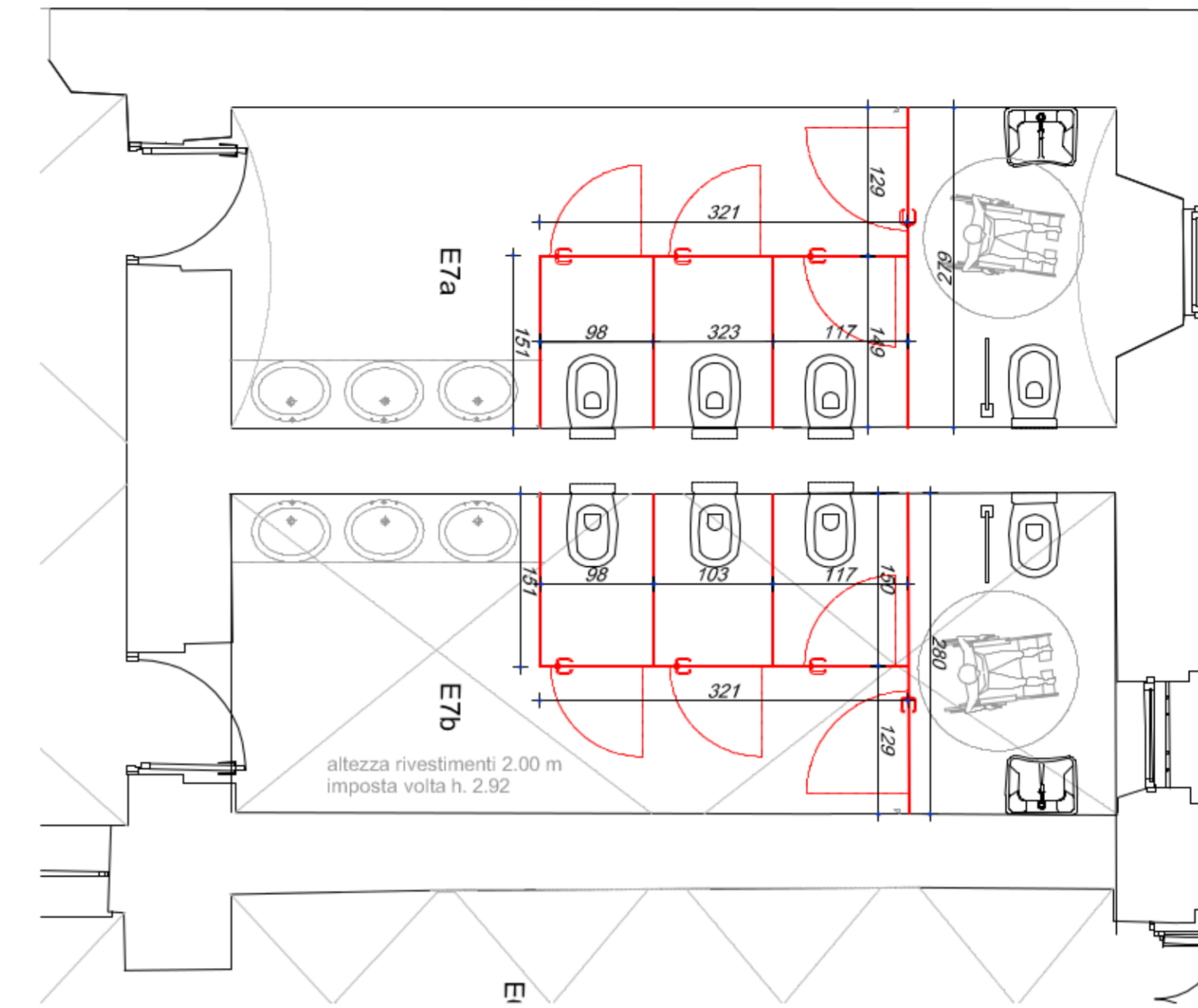


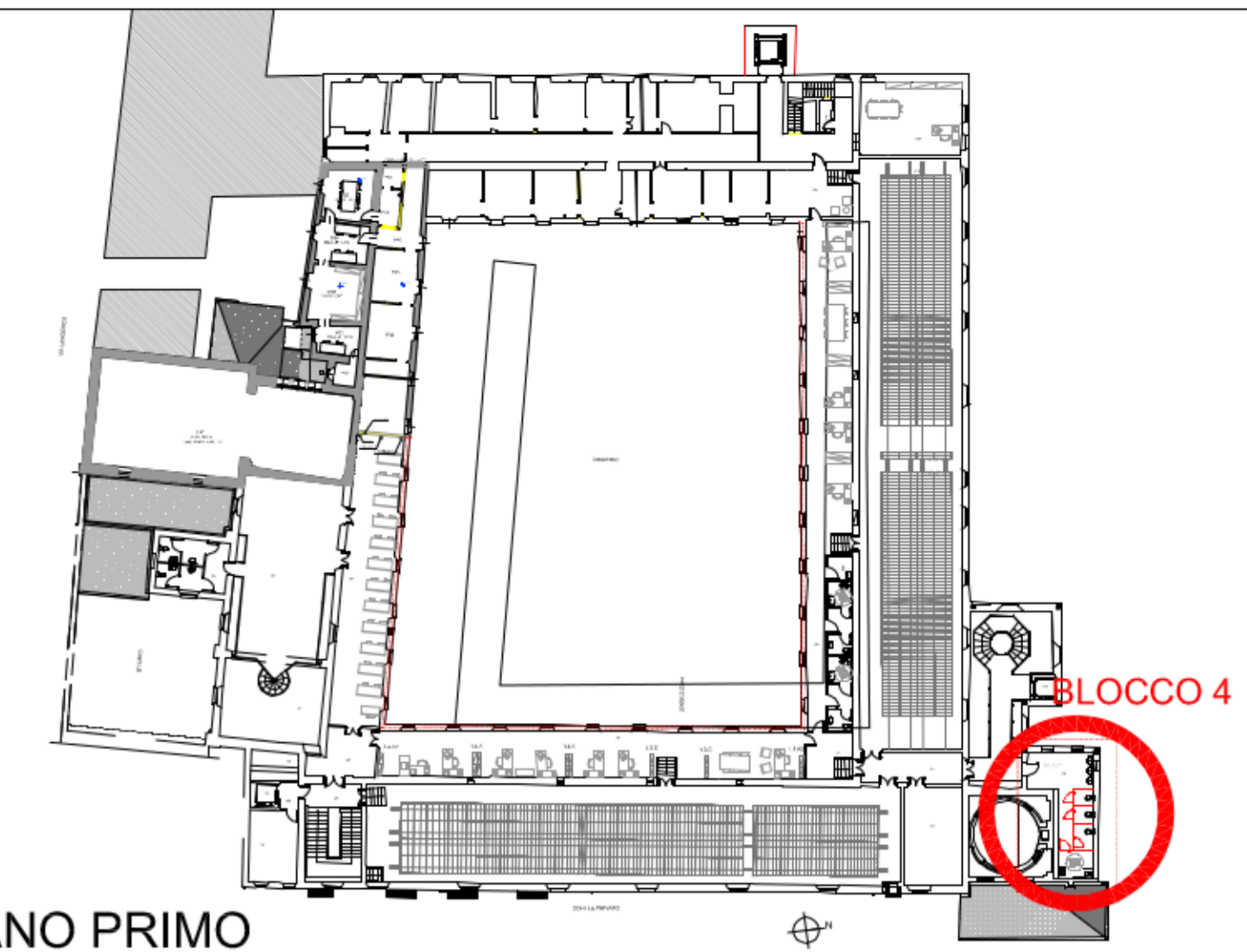
STRALCIO BLOCCO SERVIZI IGIENICI N.1



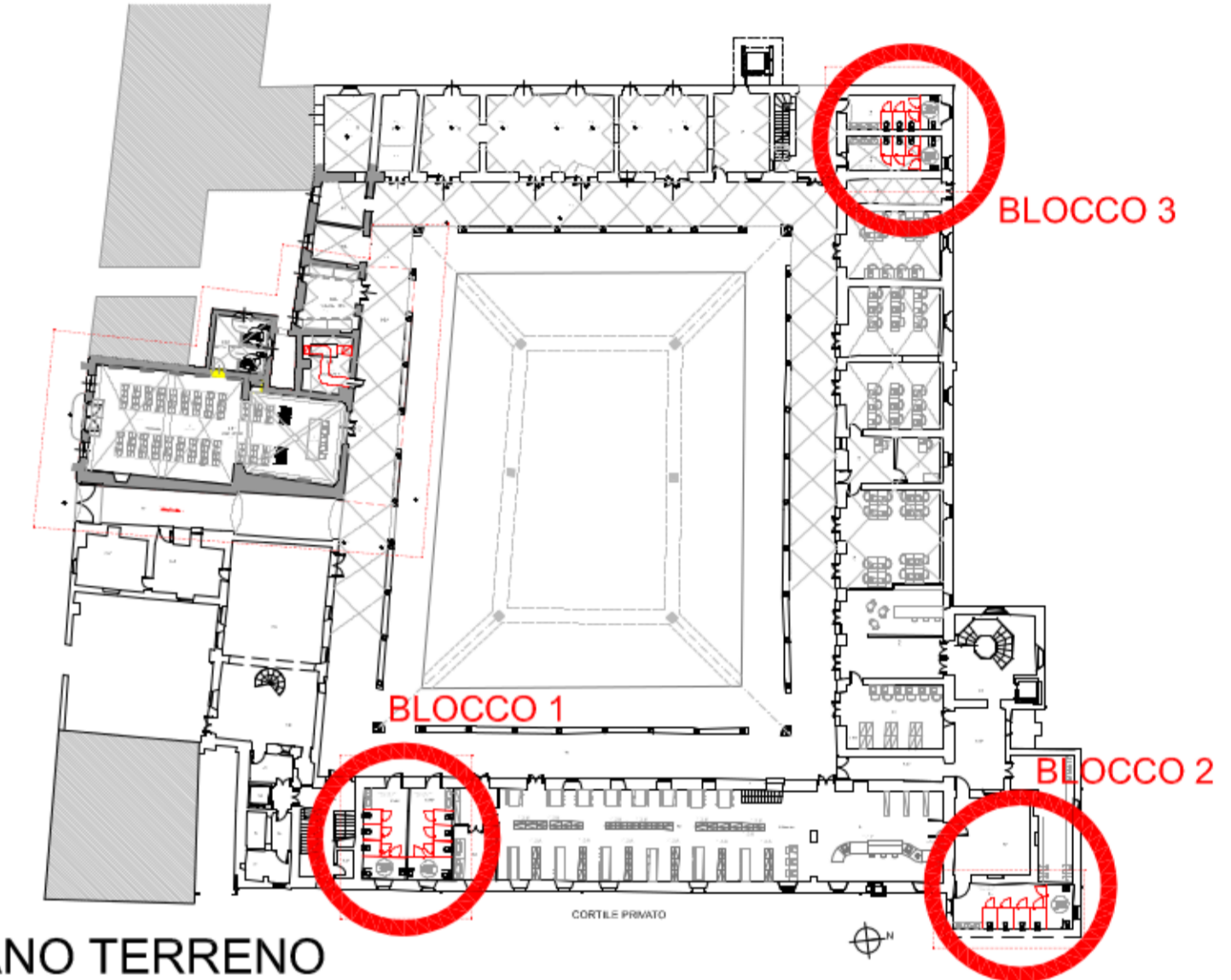
STRALCIO BLOCCO SERVIZI IGIENICI N.2



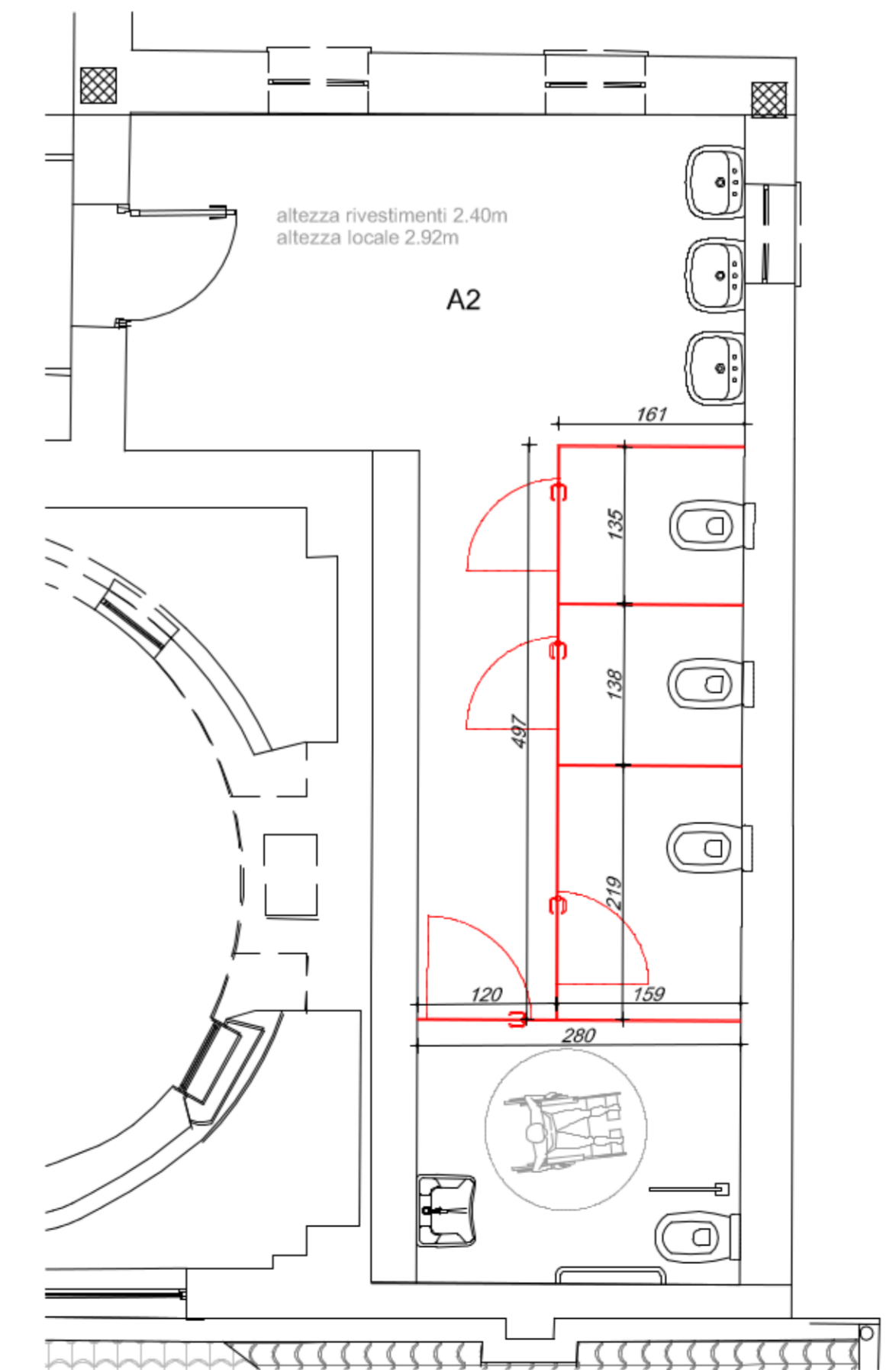
STRALCIO BLOCCO SERVIZI IGIENICI N.3



PIANO PRIMO



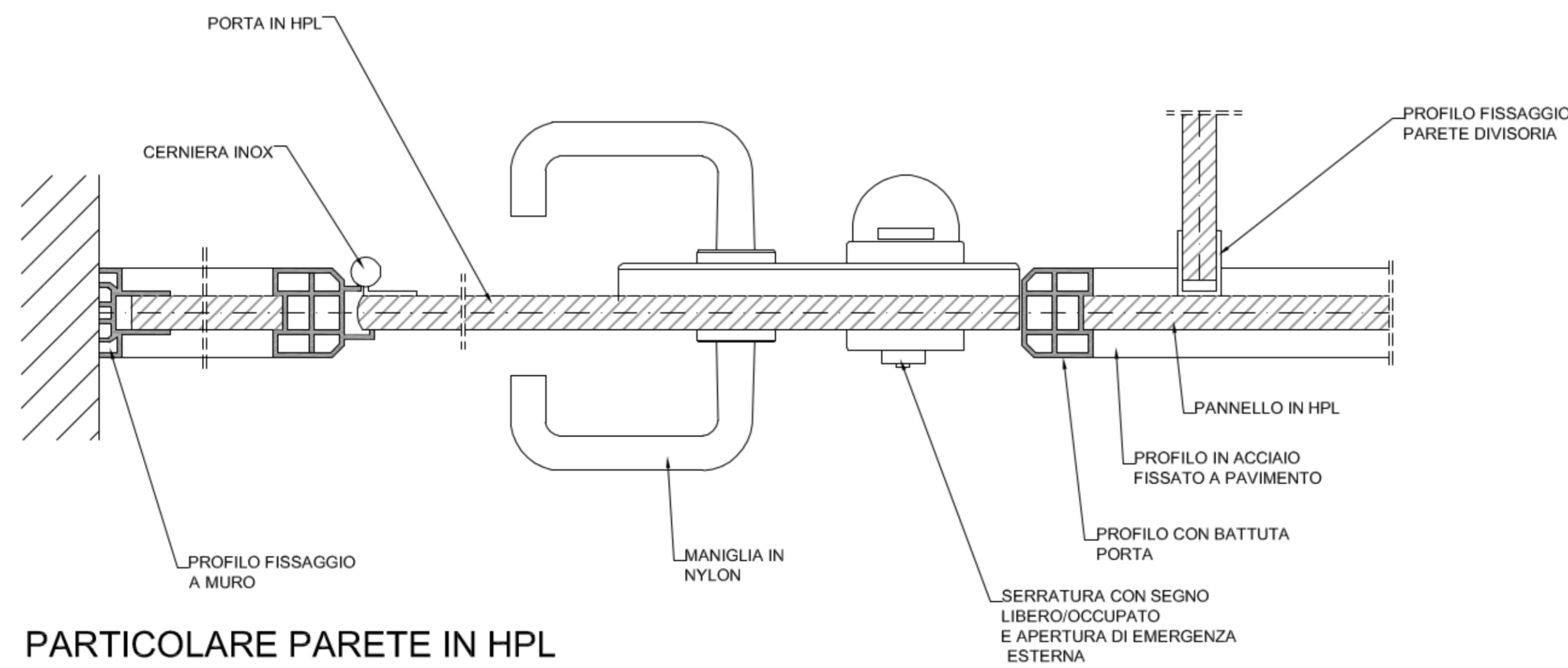
PIANO TERRENO



STRALCIO BLOCCO SERVIZI IGIENICI N.4



VISTA TIPO PARETE HPL
(colore indicativo e da campionare esecuzionario in fase di D.L.)



PARTICOLARE PARETE IN HPL



COMUNE DI PAVIA
SETTORE LAVORI PUBBLICI
PROGETTI E DIREZIONE LAVORI PUBBLICI

PIANO PER LE CITTÀ'

INTERVENTO DI VALORIZZAZIONE E RIQUALIFICAZIONE DEL COMPLESSO MONUMENTALE DEL MONASTERO DI SANTA CLARA, EX CASERMA CALCHI, PER LA CREAZIONE DI UN POLO CULTURALE, COMMERCIALE E TERZIARIO

RESTAURO CHIESA SUD-OVEST E RECUPERO PARZIALE ALA SUD. RESTAURO FACCIATE DEL CHIOSTRO INTERNO; STRUTTURE Fisse DI COMPLETAMENTO, SISTEMI DI ARCHIVIAZIONE E PARETI ATTREZZATE

PROGETTO DEFINITIVO

PROGETTO ARCHITETTONICO Particolari costruttivi servizi igienici (pareti in laminato)		ELAB. N. P17
Nome file: P17-PARETI SERVIZI IGIENICI-REV	Scala: 1:50 / 1:10	Data: FEBBRAIO 2015
PROGETTAZIONE ARCHITETTONICA: Arch. Silvia Canevari <small>Ufficio Tecnico Settore Lavori Pubblici</small>	COLLABORAZIONE PROGETTAZIONE ARCHITETTONICA: Arch. Massimo Giuliani <small>Studio BK O. Associati - Pavia</small>	Settore Lavori Pubblici <small>Via Scopoli, 1 - 27100 PAVIA</small>
PROGETTAZIONE STRUTTURALE: Ing. Enrico Cobiانchi <small>con studio in Milano p.zza Arcole, 4</small>	PROGETTAZIONE OPERE IMPIANTISTICHE: S.T.AR.IN. s.r.l. <small>Studio di Ingegneria - Voghera</small>	RESPONSABILE DEL PROCEDIMENTO E DIRIGENTE DEL SETTORE Ing. Francesco GRECCHI