

PAVIMENTO IN COCCIOPESTO
Tinta e granulometria come esistente



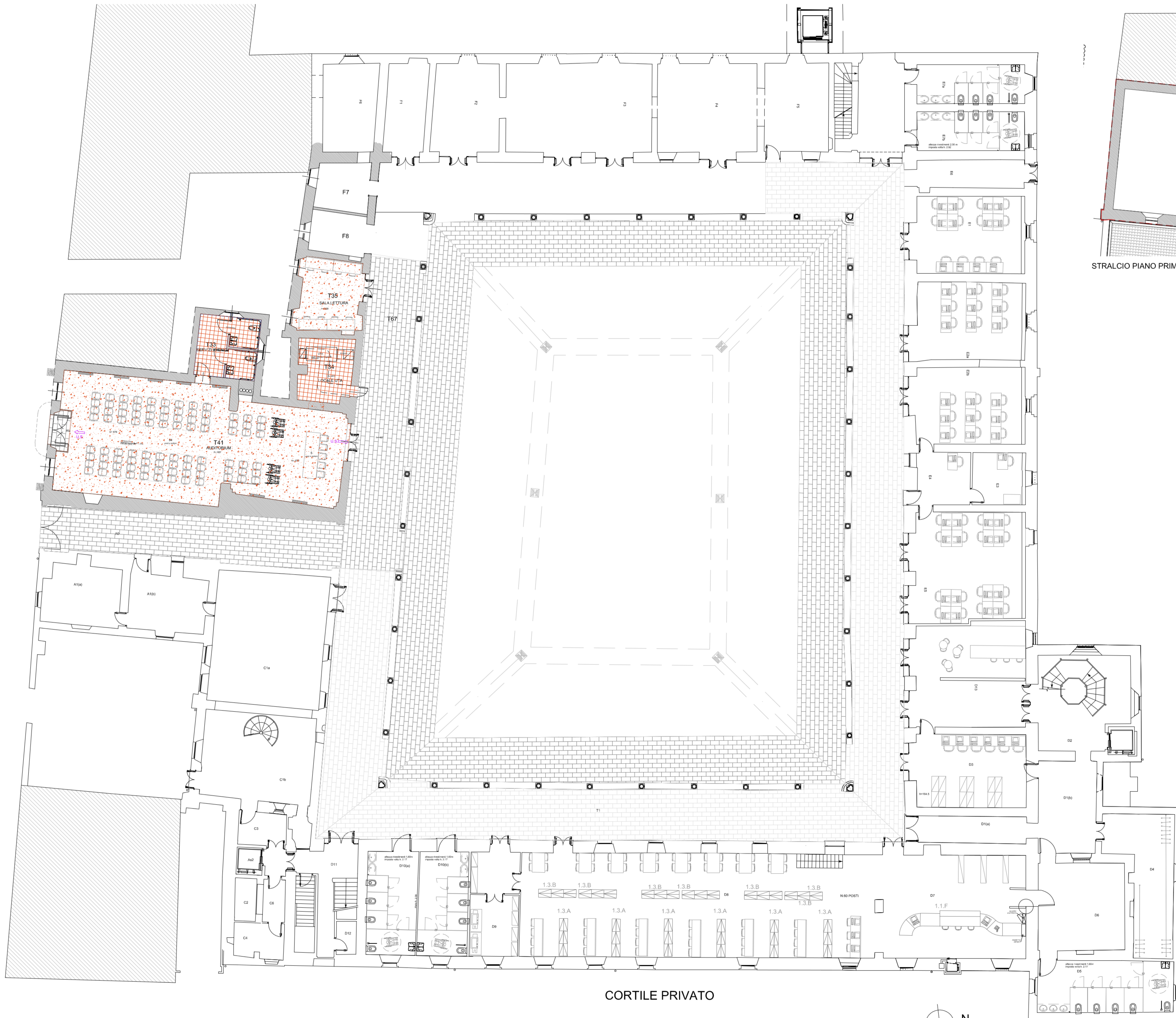
PAVIMENTO IN PIETRA
Beola grigia (come esistente) in lastre 80x40x3 cm posate spina di pesce faccia a vista bocciardata (o fiammata o lucidata)



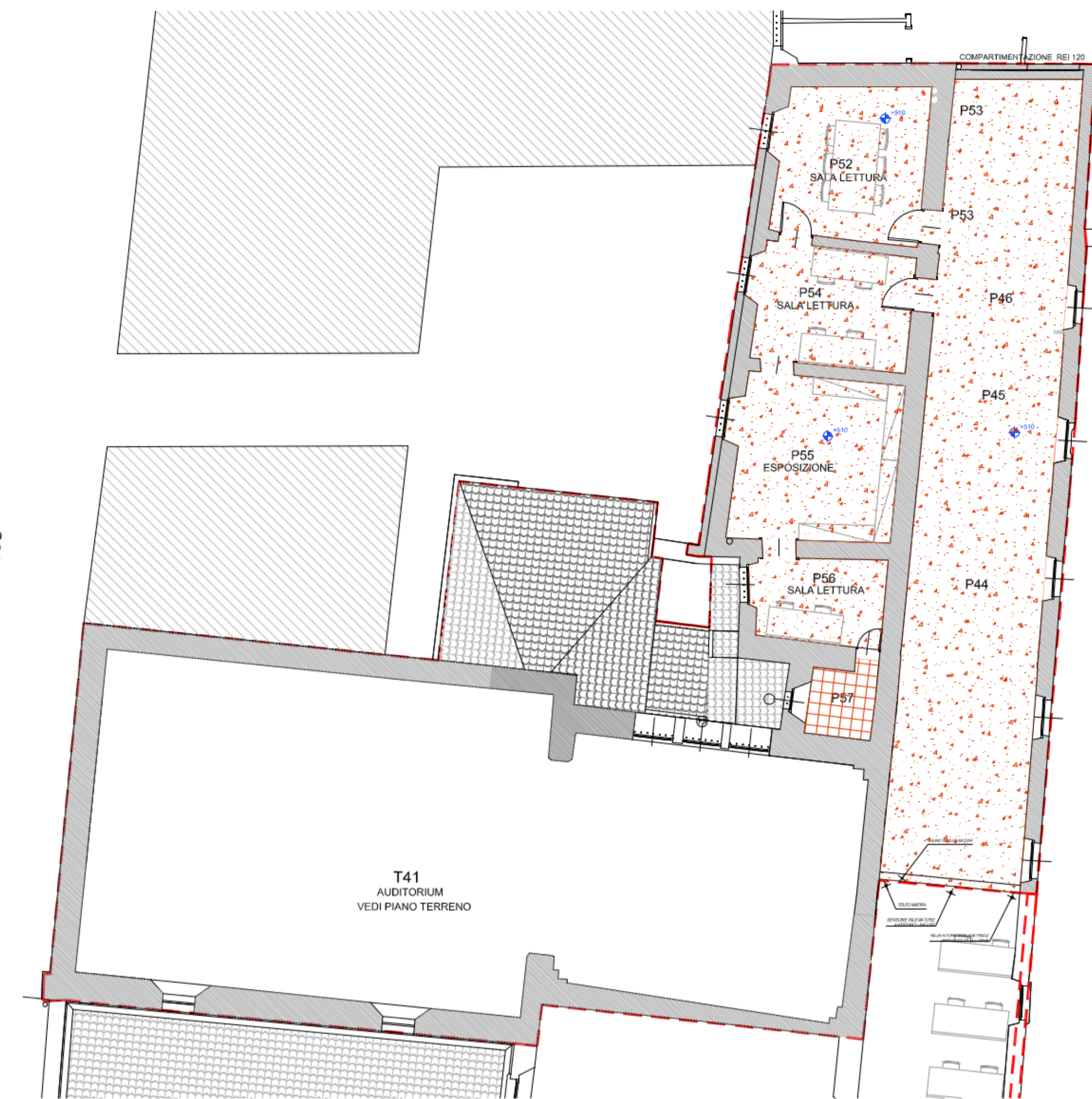
PAVIMENTO IN COTTO
Piastrelle 30x30 tinta come esistente posate a griglia 90°



RIVESTIMENTO IN GRES PORCELLANATO
Piastrelle 30x30 colore bianco come esistenti



PIANO TERRENO



STRALCIO PIANO PRIMO

LEGENDA

- PAVIMENTI IN COCCIOPESTO
- PAVIMENTI IN COTTO
- PAVIMENTI IN PIETRA DI PROGETTO (BEOLA GRIGIA)
- PAVIMENTI IN PIETRA ESISTENTI (BEOLA GRIGIA)
- RIVESTIMENTI IN GRES PORCELLANATO



COMUNE DI PAVIA
SETTORE LAVORI PUBBLICI
PROGETTI E DIREZIONE LAVORI PUBBLICI

PIANO PER LE CITTÀ'

INTERVENTO DI VALORIZZAZIONE E RIQUALIFICAZIONE DEL COMPLESSO MONUMENTALE DEL MONASTERO DI SANTA CLARA, EX CASERMA CALCHI, PER LA CREAZIONE DI UN POLO CULTURALE, COMMERCIALE E TERZIARIO

RESTAURO CHIESA SUD-OVEST E RECUPERO PARZIALE ALA SUD. RESTAURO FACCIATE DEL CHIOSTRO INTERNO; STRUTTURE Fisse DI COMPLETAMENTO, SISTEMI DI ARCHIVIAZIONE E PARETI ATTEZZATE

PROGETTO DEFINITIVO

PROGETTO ARCHITETTONICO
Schema delle pavimentazioni:
piano terreno - piano primo

ELAB. N.
P18

Nome file: P18 PAVIMENTAZIONI - Rev Scala: 1:100 Data: FEBBRAIO 2015

PROGETTAZIONE ARCHITETTONICA: Arch. Silvia Canevari
Ufficio: Settore Lavori Pubblici

COLLABORAZIONE PROGETTAZIONE ARCHITETTONICA: Arch. Massimo Giuliani
Studio: BCU Associati - Pavia

PROGETTAZIONE STRUTTURALE: Ing. Enrico Cobianchi
200 studio in Milano p.zza Arcole, 4

PROGETTAZIONE OPERE IMPIANTISTICHE: S.T.A.R.I.N. s.r.l.
Studio E. Ingegneri - Voghera

Settore Lavori Pubblici
Via Sordani, 1 - 27100 PAVIA

RESPONSABILE DEL PROCEDIMENTO E DIRIGENTE DEL SETTORE
Ing. Francesco GRECCHI

CORTILE PRIVATO

