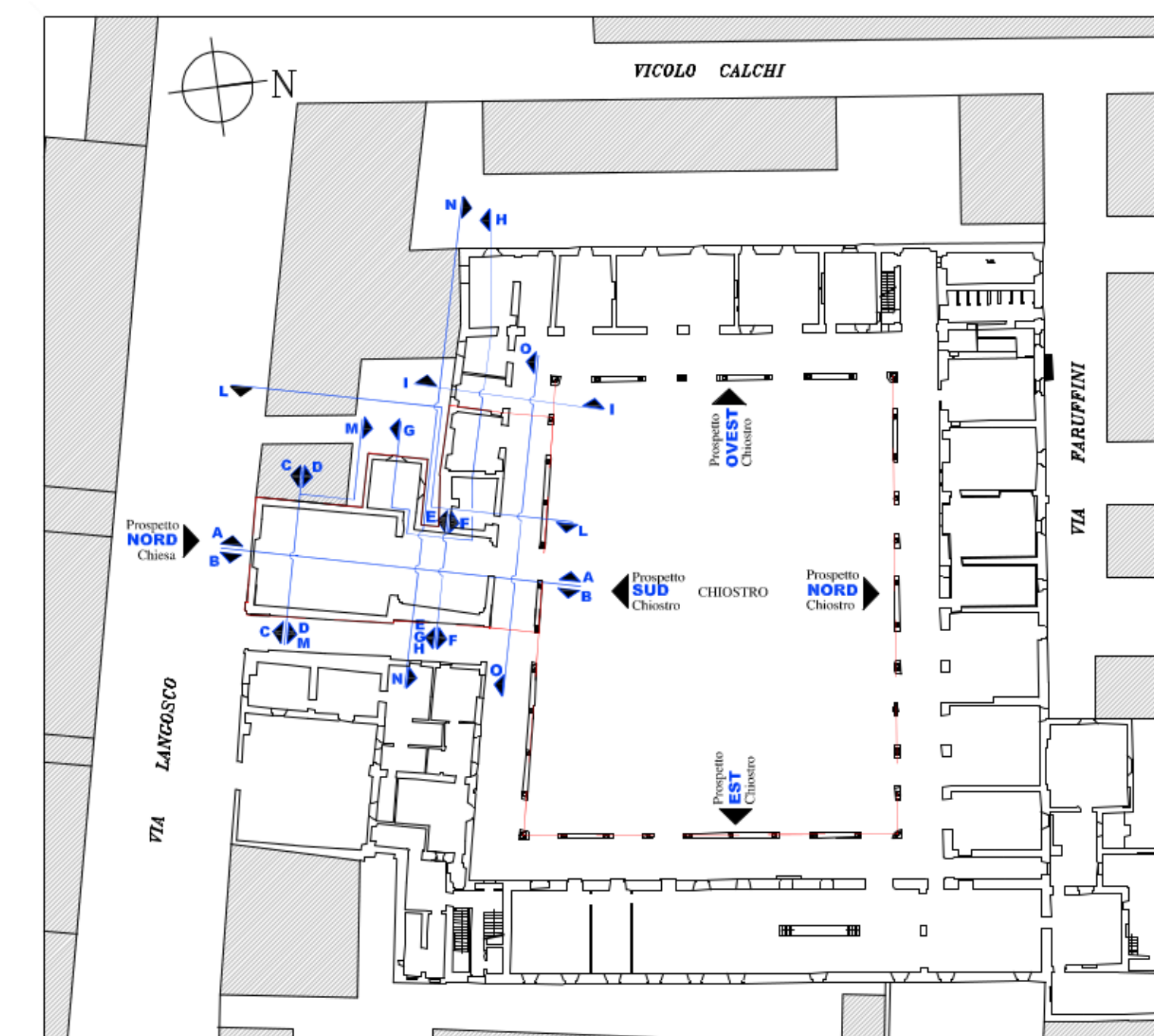
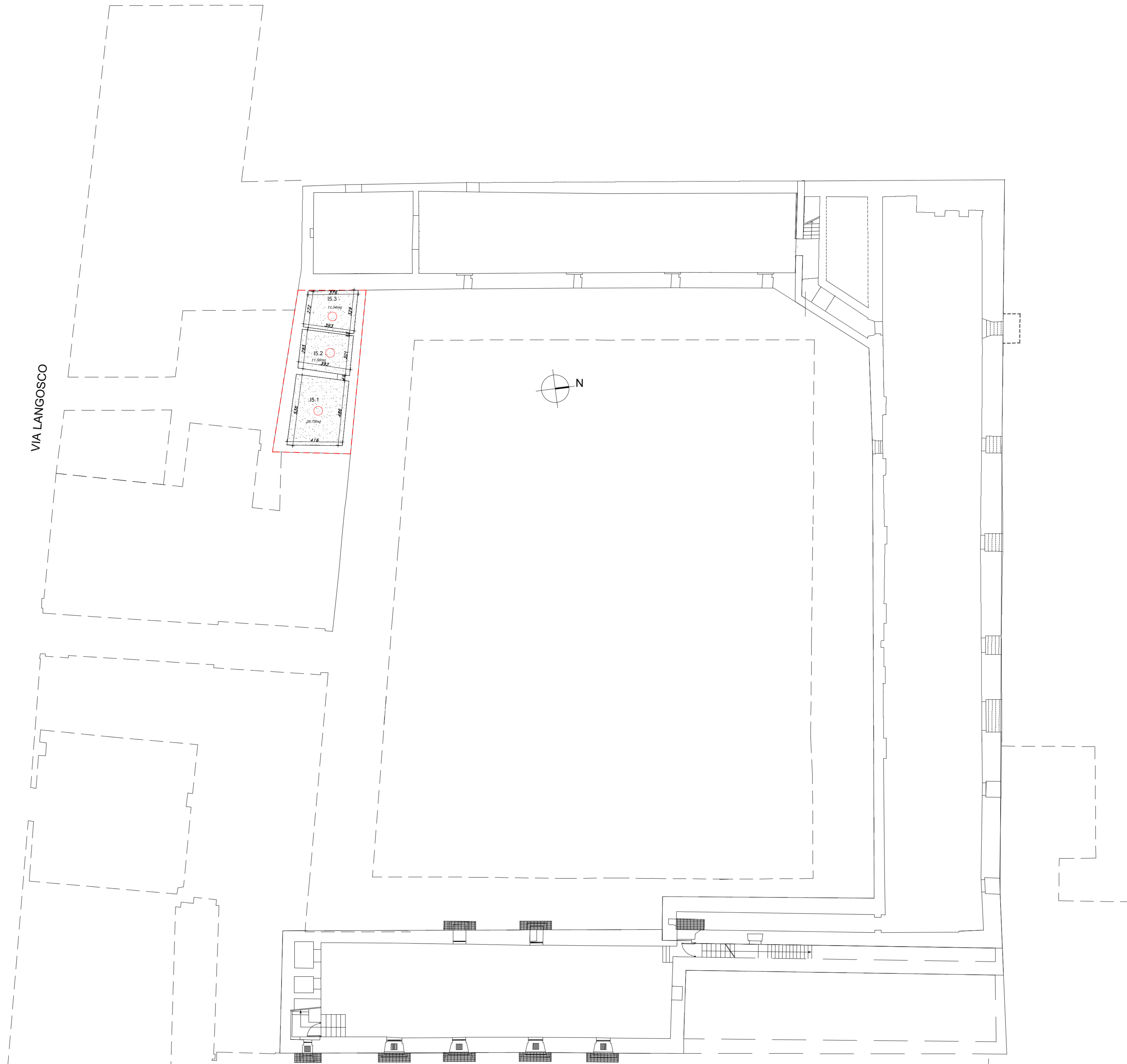



LEGENDA

DEMOLIZIONI

COSTRUZIONI

AREA DI INTERVENTO





COMUNE DI PAVIA
SETTORE LAVORI PUBBLICI
PROGETTI E DIREZIONE LAVORI PUBBLICI

PIANO PER LE CITTA'

INTERVENTO DI VALORIZZAZIONE E RIQUALIFICAZIONE DEL COMPLESSO MONUMENTALE DEL MONASTERO DI SANTA CLARA, EX CASERMA CALCHI, PER LA CREAZIONE DI UN POLO CULTURALE, COMMERCIALE E TERZIARIO

RESTAURO CHIESA SUD-OVEST E RECUPERO PARZIALE ALA SUD. RESTAURO FACCIATE DEL CHIOSTRO INTERNO; STRUTTURE FISSE DI COMPLETAMENTO, SISTEMI DI ARCHIVIAZIONE E PARETI ATTEZZATE

PROGETTO DEFINITIVO

CONFRONTO: Planimetria generale piano interrato		ELAB. N.
Individuazione lotto di intervento		C01
Nome file: C01-PIANO INTERRATO-Rev	Scala: 1:100	Data: FEBBRAIO 2015
PROGETTAZIONE ARCHITETTONICA: Arch. Silvia Canevari <small>Ufficio Tecnico Settore Lavori Pubblici</small>	Settore Lavori Pubblici <small>Via Sogno, 1 - 27100 PAVIA</small>	
COLLABORAZIONE PROGETTAZIONE ARCHITETTONICA: Arch. Massimo Giuliani <small>Studio BCU Associati - Pavia</small>	RESPONSABILE DEL PROCEDIMENTO E DIRIGENTE DEL SETTORE Ing. Francesco GRECCHI	
PROGETTAZIONE STRUTTURALE: Ing. Enrico Cobianchi <small>Via S. Maria in Milano p.zza Accolti, 4</small>		
PROGETTAZIONE OPERE IMPIANTISTICHE: S.T.A.R.I.N. s.r.l. <small>Studio di Ingegneria - Voghera</small>		