

LEGENDA

T65 Nome dell'unità

AREA DI INTERVENTO

QUOTA DI LIVELLO STATO ATTUALE

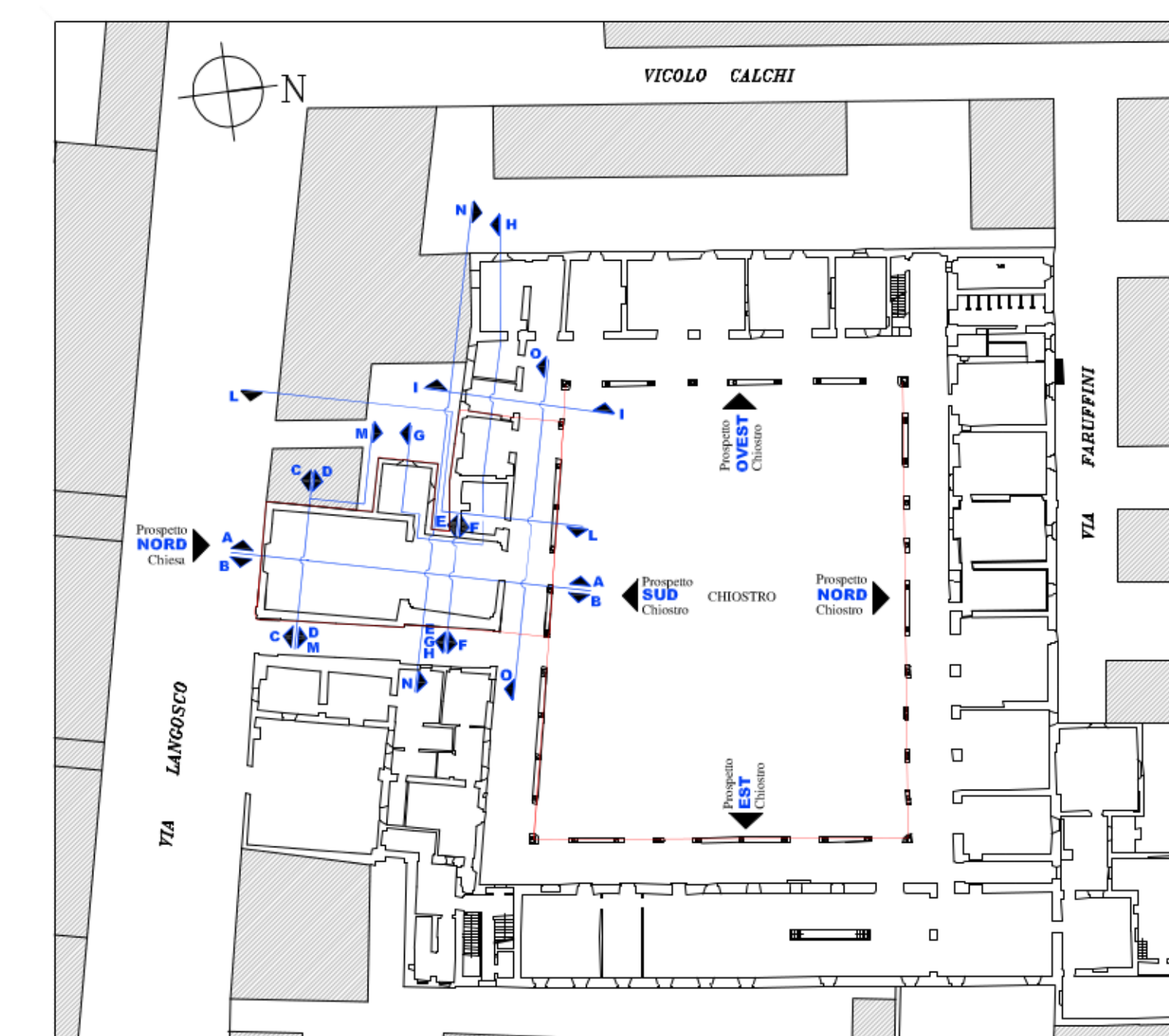
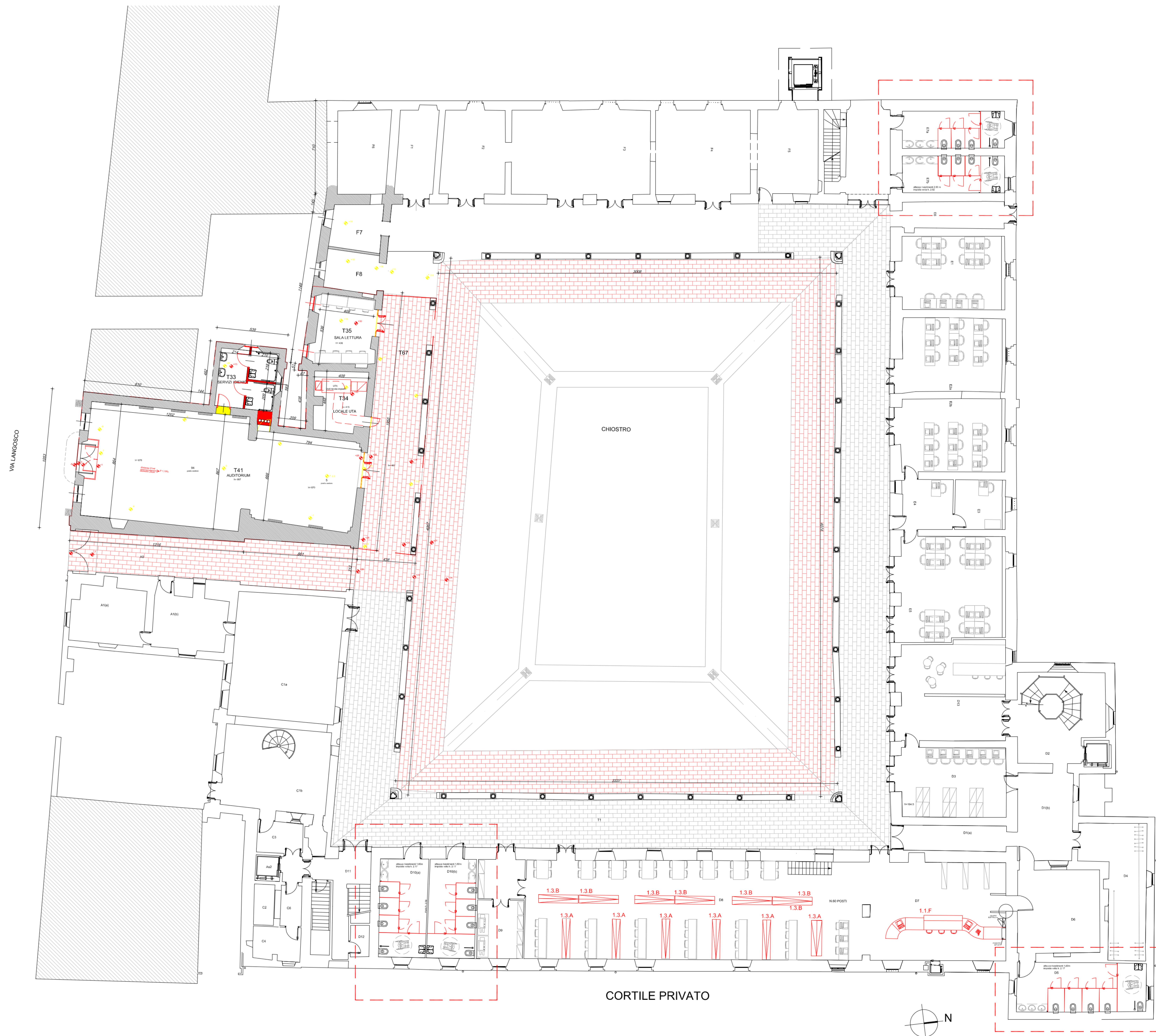
QUOTA DI LIVELLO DI PROGETTO

ARREDI FISSI OGGETTO DI APPALTO

LEGENDA

DEMOLIZIONI

COSTRUZIONI



KEY PLAN


COMUNE DI PAVIA
 SETTORE LAVORI PUBBLICI
 PROGETTI E DIREZIONE LAVORI PUBBLICI

PIANO PER LE CITTÀ'

INTERVENTO DI VALORIZZAZIONE E RIQUALIFICAZIONE DEL
 COMPLESSO MONUMENTALE DEL MONASTERO DI SANTA
 CLARA, EX CASERMA CALCHI, PER LA CREAZIONE DI UN POLO
 CULTURALE, COMMERCIALE E TERZIARIO

**RESTAURO CHIESA SUD-OVEST E RECUPERO PARZIALE ALA
 SUD, RESTAURO FACCIATE DEL CHIOSTRO INTERNO;
 STRUTTURE FISSE DI COMPLETAMENTO, SISTEMI DI
 ARCHIVIAZIONE E PARETI ATTREZZATE**

PROGETTO DEFINITIVO

CONFRONTO Planimetria generale piano terreno Individuazione lotto di intervento		ELAB. N. C02
Nome file: C02 PIANO TERRA 100 Rev	Scala: 1:100	Data: FEBBRAIO 2015
PROGETTAZIONE ARCHITETTONICA: Arch. Silvia Canevari Ufficio Tecnico Settore Lavori Pubblici	Settore Lavori Pubblici Via Sestini, 1 - 27100 PAVIA	
COLLABORAZIONE PROGETTAZIONE ARCHITETTONICA: Arch. Massimo Giuliani Studio BCG Associati - Pavia	RESPONSABILE DEL PROCEDIMENTO E DIRIGENTE DEL SETTORE Ing. Francesco GRECCHI	
PROGETTAZIONE STRUTTURALE: Ing. Enrico Cobianchi Via Sestini, 1 - 27100 PAVIA		
PROGETTAZIONE OPERE IMPIANTISTICHE: S.T.A.R.I.N. s.r.l. Studio di Ingegneria - Voghera		