



LEGENDA

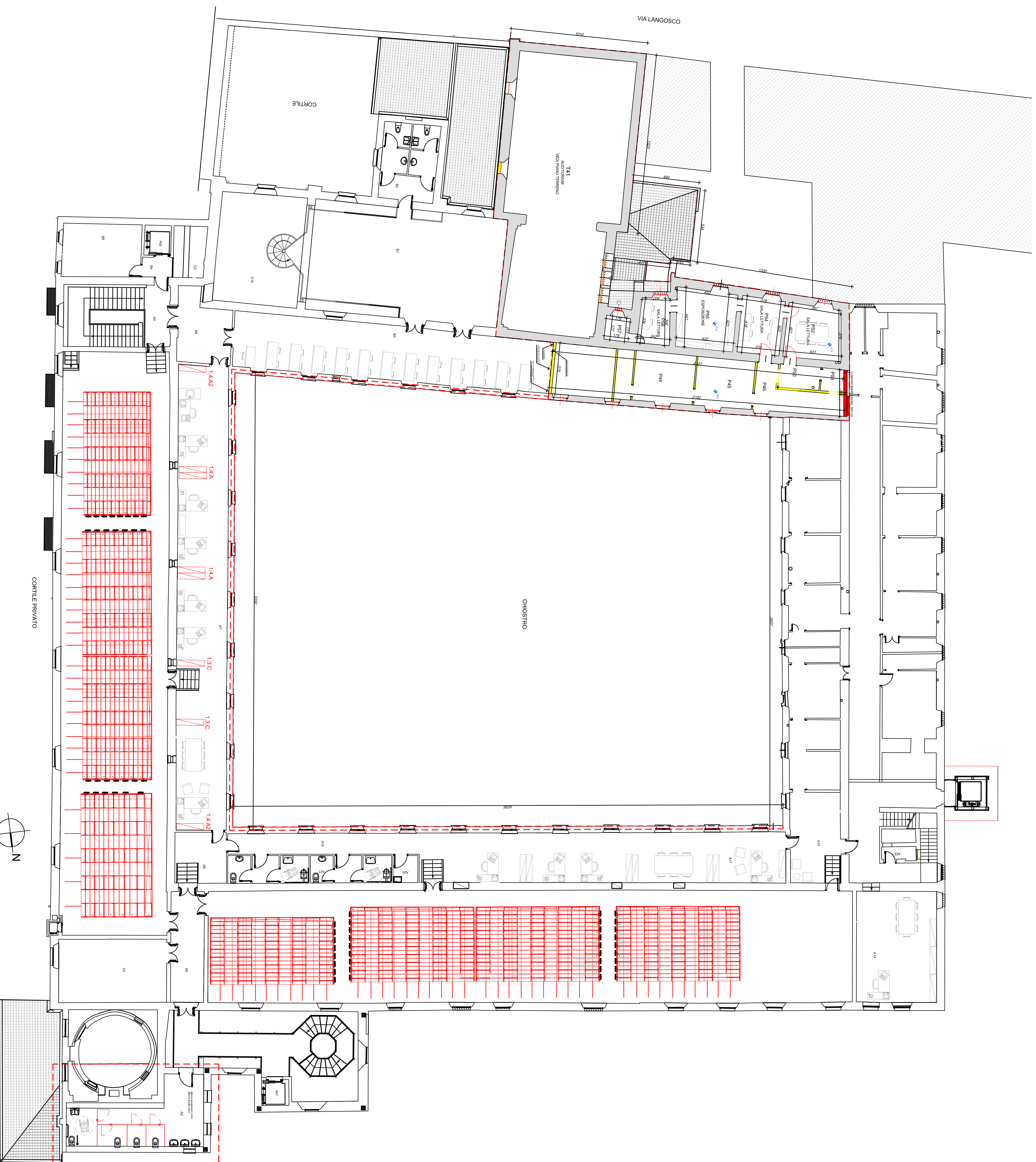
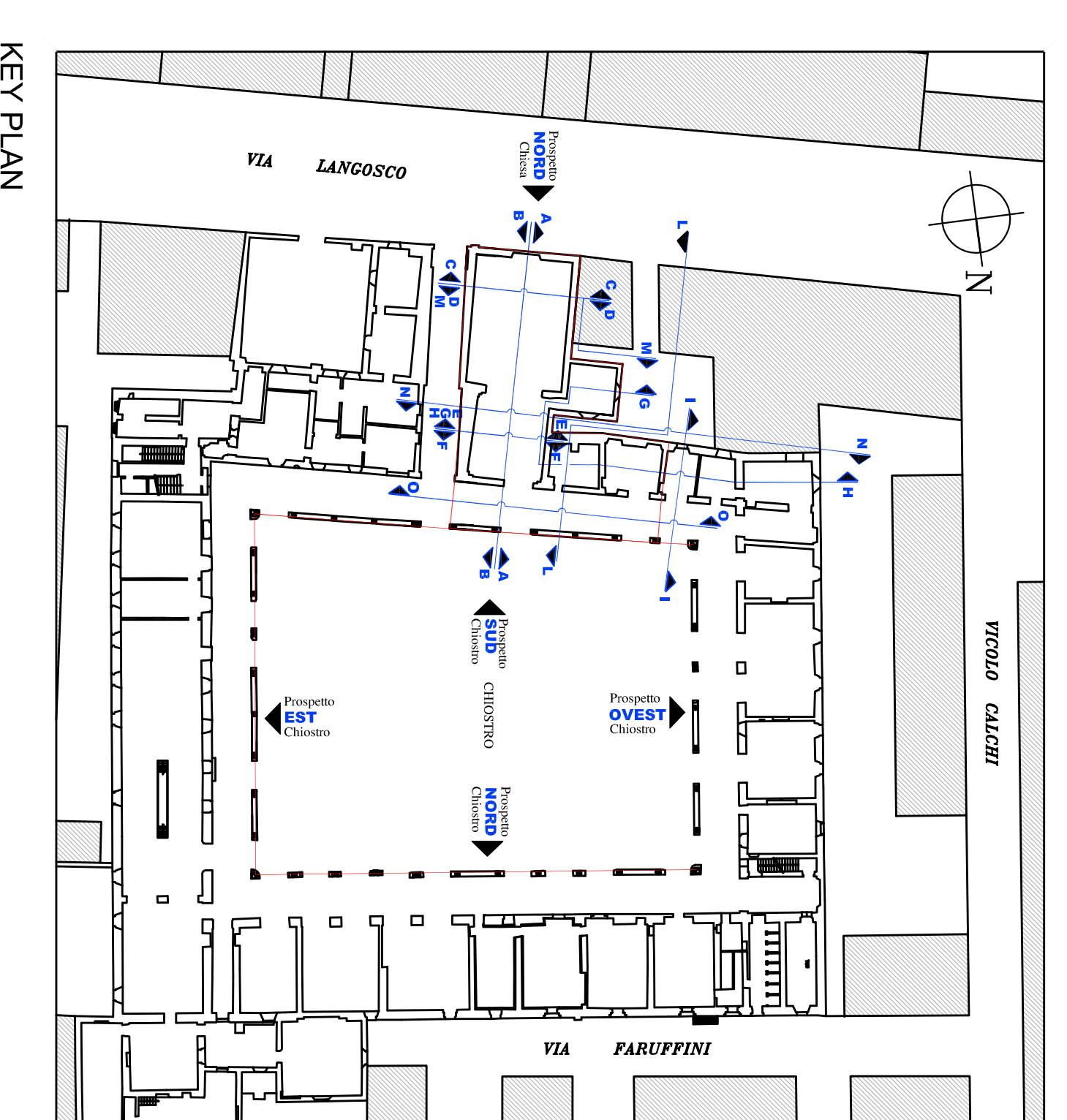
T65 Nome dell'unità

AREA DI INTERVENTO

QUOTA DI LIVELLO STATO ATTUALE
QUOTA DI LIVELLO DI PROGETTO

ARREDI FISSI OGGETTO DI APPALTO

LEGENDA	
	DEMOLIZIONI
	COSTRUZIONI



COMUNE DI PAVIA
SECTORE SERVIZI PUBBLICI
PROGETTO E REALIZZAZIONE
PROGETTO E REALIZZAZIONE

PIANO PER LE CITTÀ

INTERVENTO DI VALORIZZAZIONE E RIQUALIFICAZIONE DEL
COMPLESSO MONUMENTALE DEL MONASTERO DI SANTA
CLARA, EX CASERMA CALCHI, PER LA CREAZIONE DI UN POLO
CULTURALE, COMMERCIALE E TERZIARIO
RESTAURO CHIESA SUD-OVEST E RECUPERO PARZIALE ALA
SUD, RESTAURO FACCIATE DEL CHIOSTRO INTERNO;
STRUTTURE FISSI DI COMPLETAMENTO, SISTEMI DI
ARCHIVIAZIONE E PARETI ATTREZZATE

PROGETTO DEFINITIVO

CONFRONTO
Panoramia generale piano primo
Individuazione lotto di intervento

Nome file: C03_PIANO_PRIMO_100 -Rev.2

Scale: 1:100

Data: SETTEMBRE 2015

ELAB. N.
C03

PROGETTAZIONE ARCHITETTICA:	Arch. Silvia Carovari <small>Ufficio Tecnico Servizi Lavori Pubblici</small>	REDAZIONE DEL PROGETTO DEFINITIVO:	Settore Lavori Pubblici <small>Via Salaria, 1 - 27100 PAVIA</small>
COLLABORAZIONE PROGETTAZIONE ARCHITETTICA:	Arch. Massimo Giuliani <small>Studio MGS Massimo Giuliani</small>	REDAZIONE DEL PROGETTO DEFINITIVO:	Ing. Francesco Grecchi <small>Studio di Ingegneria - Vigevano</small>
PROGETTAZIONE STRUTTURALE:	Ing. Enrico Cobinchi <small>Studio di Ingegneria - Vigevano</small>	PROGETTAZIONE OPERE DIVERSE:	S.T.A.R.N. S.R.L. <small>Studio di Ingegneria - Vigevano</small>