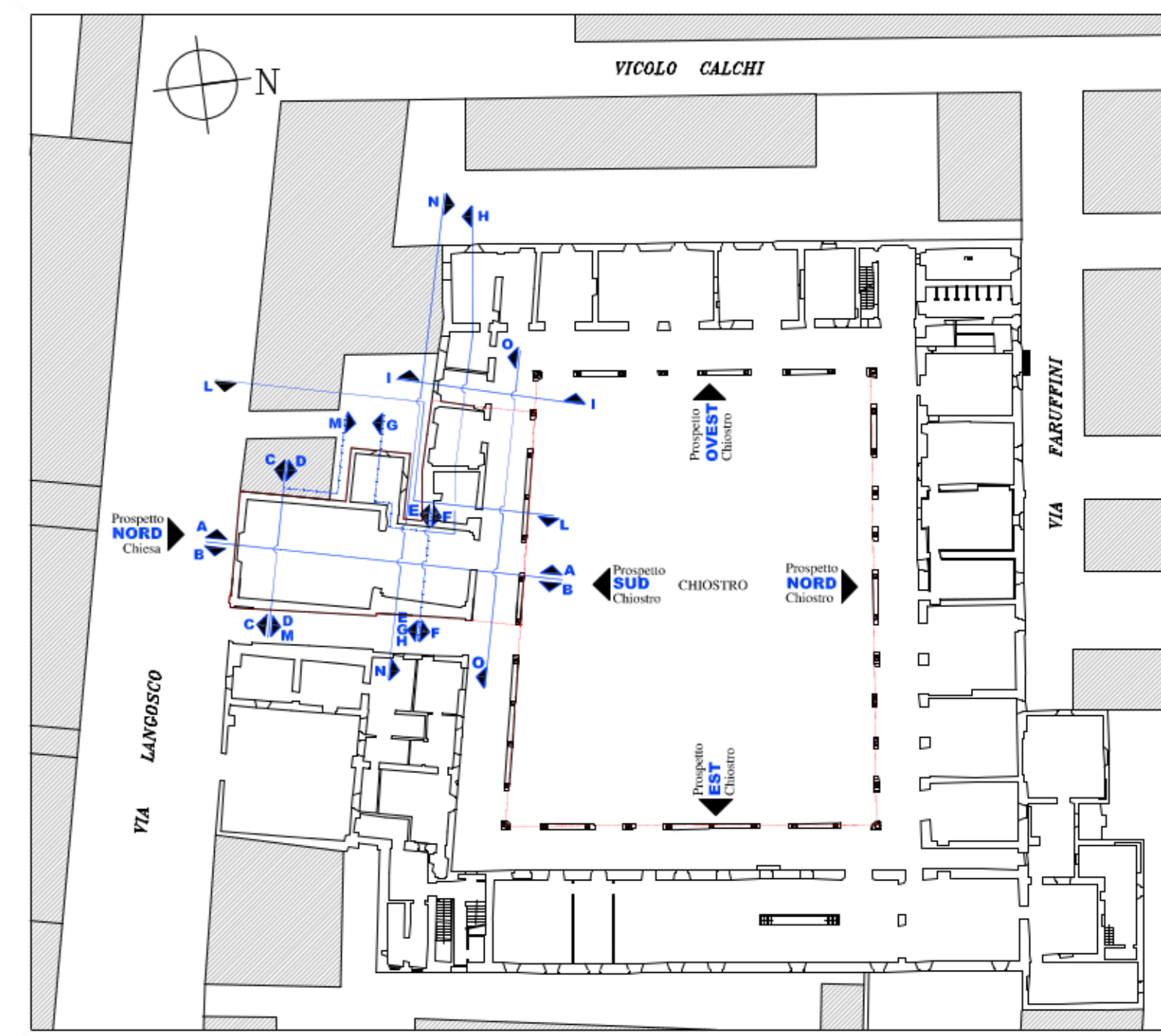
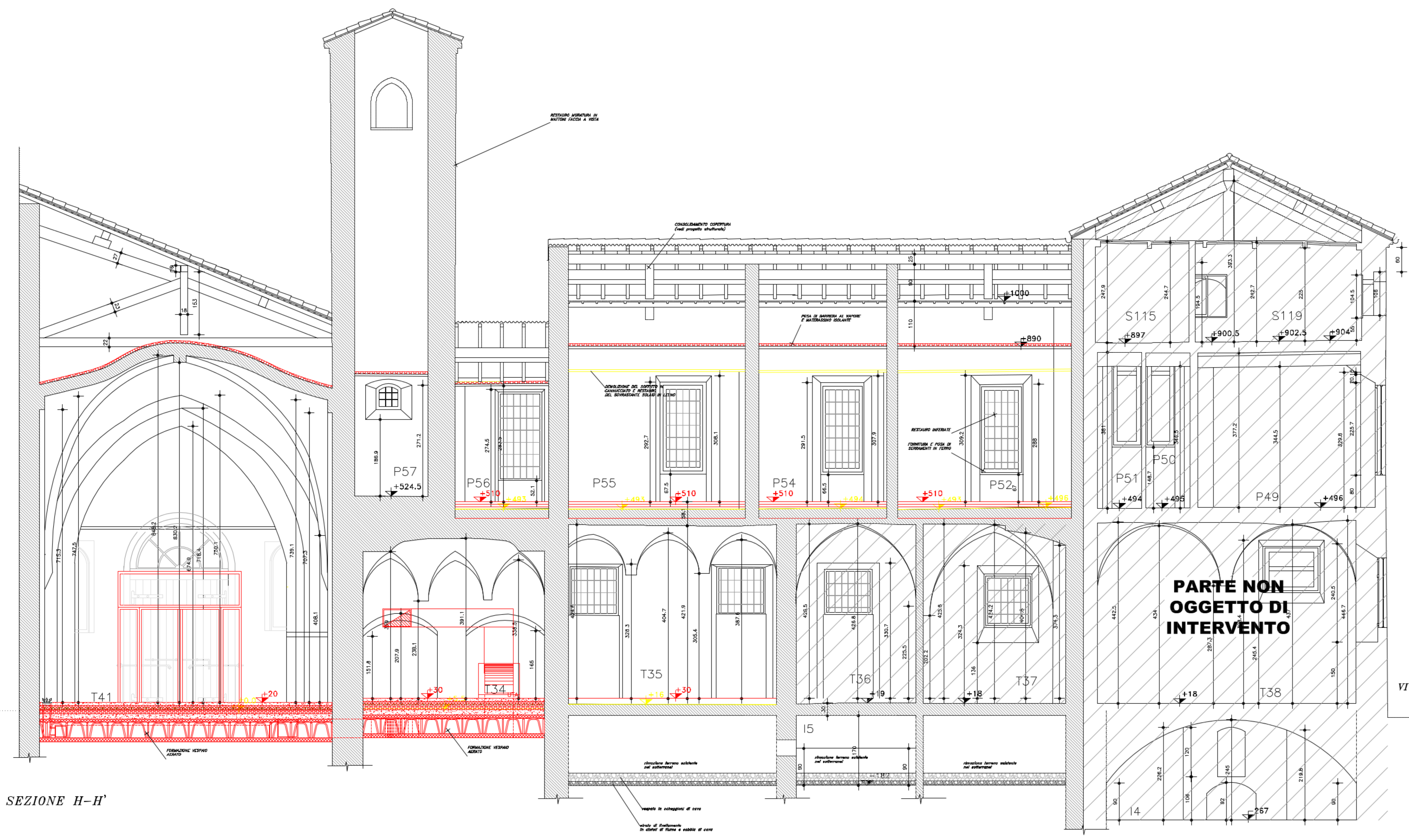
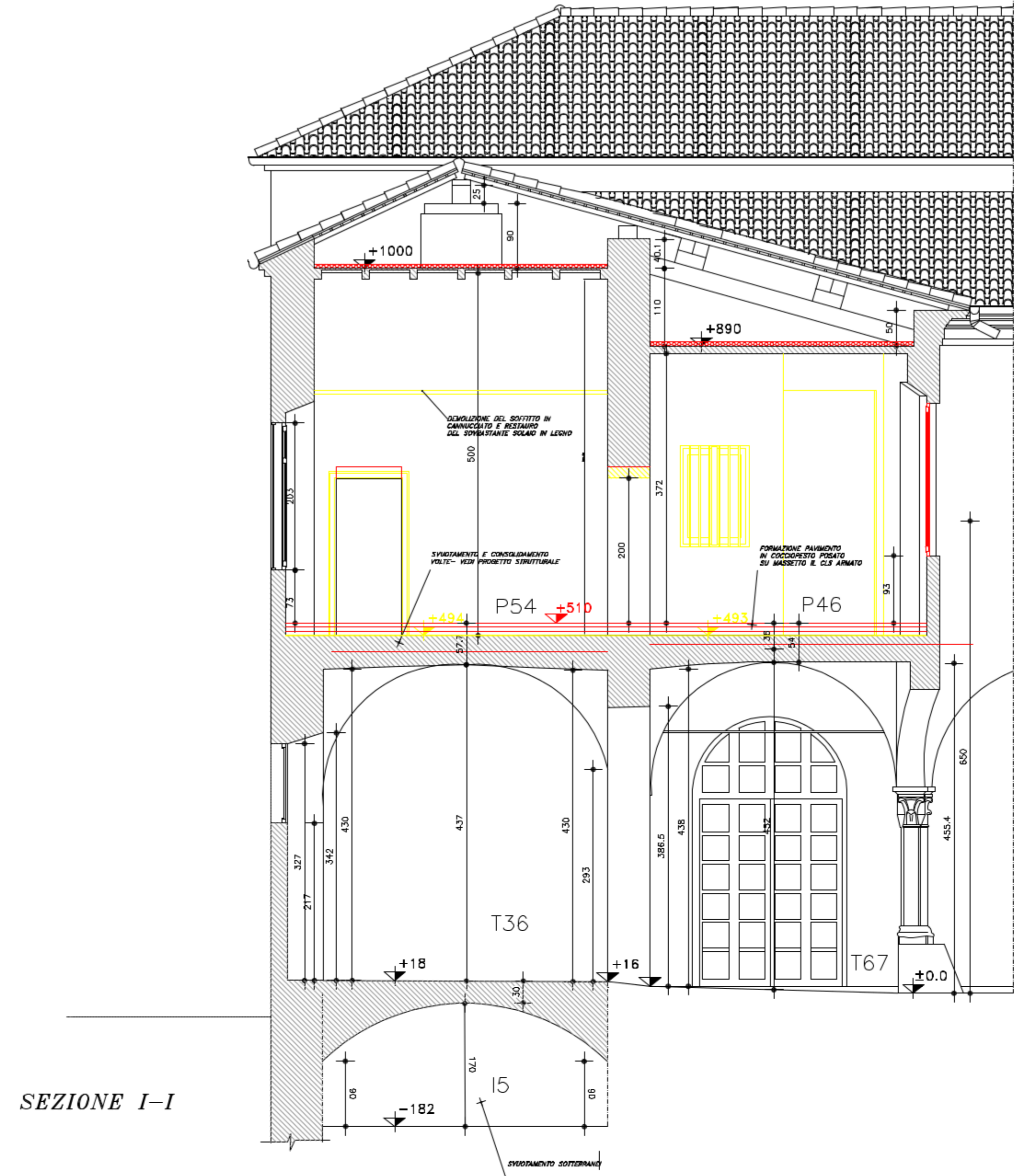
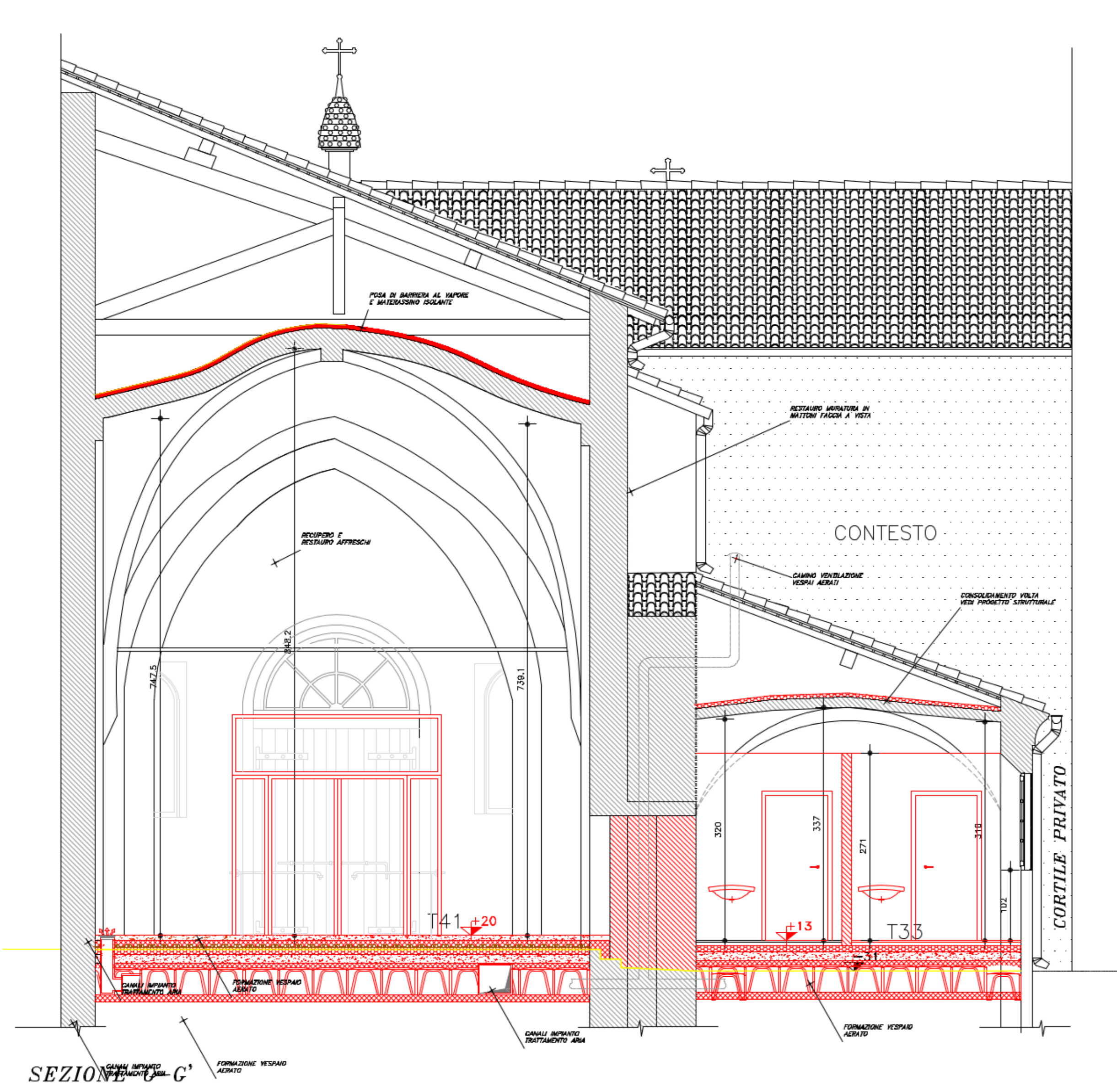


LEGENDA

DEMOLIZIONI

COSTRUZIONI



COMUNE DI PAVIA
SETTORE LAVORI PUBBLICI
PROGETTI E DIREZIONE LAVORI PUBBLICI

PIANO PER LE CITTÀ'

INTERVENTO DI VALORIZZAZIONE E RIQUALIFICAZIONE DEL COMPLESSO MONUMENTALE DEL MONASTERO DI SANTA CLARA, EX CASERMA CALCHI, PER LA CREAZIONE DI UN POLO CULTURALE, COMMERCIALE E TERZIARIO

RESTAURO CHIESA SUD-OVEST E RECUPERO PARZIALE ALA SUD. RESTAURO FACCIATE DEL CHIOSTRO INTERNO; STRUTTURE Fisse DI COMPLETAMENTO, SISTEMI DI ARCHIVIAZIONE E PARETI ATTREZZATE

PROGETTO DEFINITIVO

CONFRONTO Sezioni: G-G, H-H		ELAB. N. C07
Nome file: C07 Sez G H I rev...	Scala: 1:50	Data: FEBBRAIO 2015
PROGETTAZIONE ARCHITETTONICA: Arch. Silvia Canevari <small>Ufficio Tecnico Servizi Lavori Pubblici</small>	Settore Lavori Pubblici <small>Via Scopoli, 1 - 27100 PAVIA</small>	
COLLABORAZIONE PROGETTAZIONE ARCHITETTONICA: Arch. Massimo Giuliani <small>Studio di Architettura - Pavia</small>	RESPONSABILE DEL PROCEDIMENTO E DIRIGENTE DEL SETTORE	
PROGETTAZIONE STRUTTURALE: Ing. Enrico Cobianchi <small>201 studio in Milano p.zza Arezzo, 4</small>	Ing. Francesco GRECCHI	
PROGETTAZIONE OPERE IMPIANTISTICHE: S.T.A.R.I.N. s.r.l. <small>Studio di Ingegneria - Vigevano</small>		

VICOLO CALCHI-cortile privato