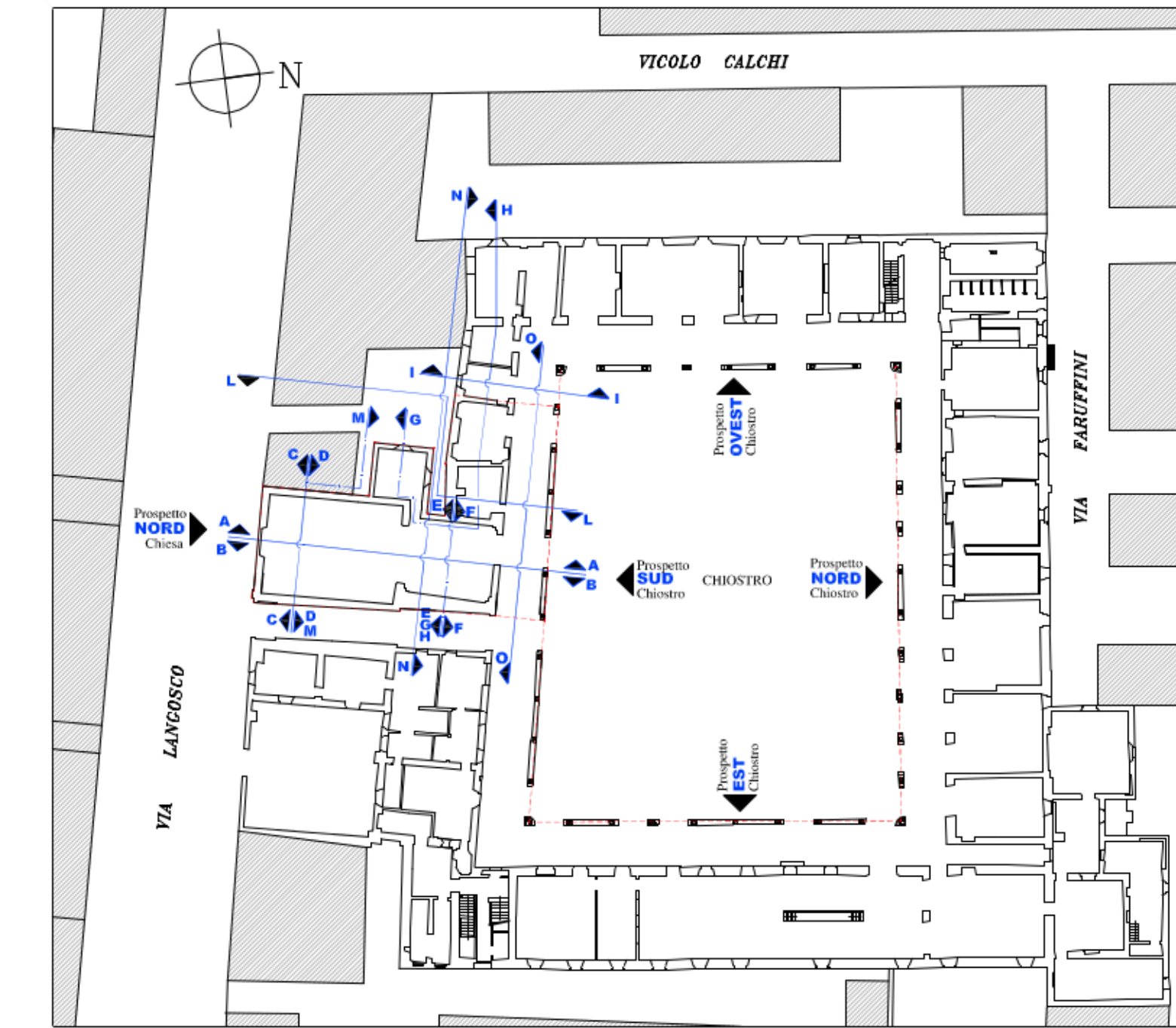
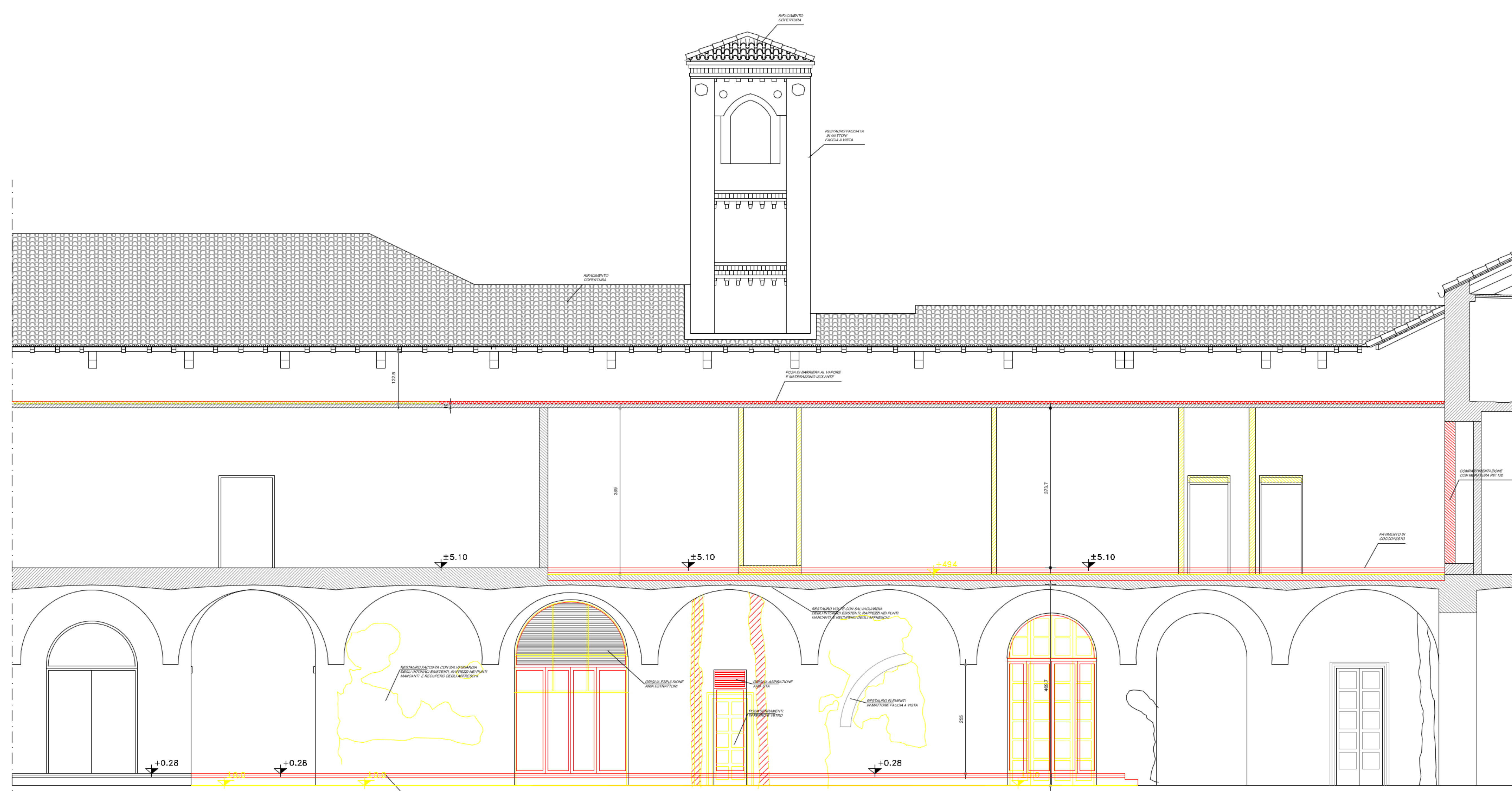
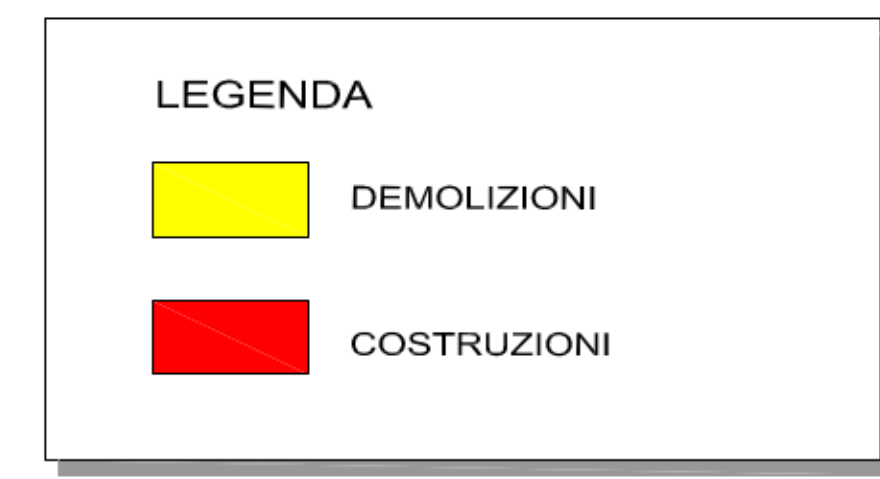


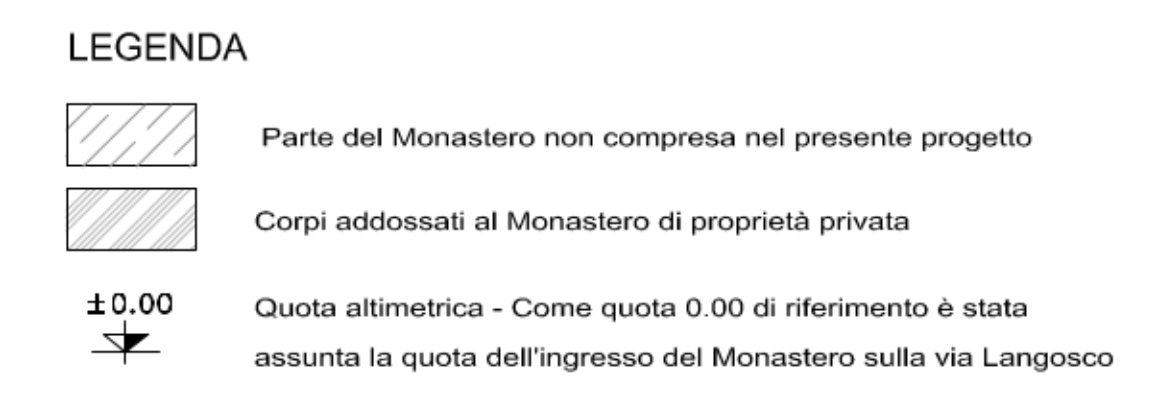
SEZIONE N-N'



KEY PLAN



SEZIONE O-O'





**COMUNE DI PAVIA**  
SETTORE LAVORI PUBBLICI  
PROGETTI E DIREZIONE LAVORI PUBBLICI

**PIANO PER LE CITTÀ'**

INTERVENTO DI VALORIZZAZIONE E RIQUALIFICAZIONE DEL COMPLESSO MONUMENTALE DEL MONASTERO DI SANTA CLARA, EX CASERMA CALCHI, PER LA CREAZIONE DI UN POLO CULTURALE, COMMERCIALE E TERZIARIO

**RESTAURO CHIESA SUD-OVEST E RECUPERO PARZIALE ALLA SUD, RESTAURO FACCIATE DEL CHIOSTRO INTERNO; STRUTTURE FISSE DI COMPLETAMENTO, SISTEMI DI ARCHIVIAZIONE E PARETI ATTEZZATE**

**PROGETTO DEFINITIVO**

<b>CONFRONTO</b> Sezioni: N-N, O-O		ELAB. N. <b>C09</b>
Nome file: C08 09 sez. L M N O-def_	Scala: 1:50	Data: FEBBRAIO 2015
PROGETTAZIONE ARCHITETTONICA: Arch. Silvia Canevari <small>Ufficio Tecnico Settore Lavori Pubblici</small>	Settore Lavori Pubblici <small>Via Scopoli, 1 - 27100 PAVIA</small>	
COLLABORAZIONE PROGETTAZIONE ARCHITETTONICA: Arch. Massimo Giuliani <small>Studio S.C.U. Associati - Pavia</small>	RESPONSABILE DEL PROCEDIMENTO E DIRIGENTE DEL SETTORE Ing. Francesco GRECCHI	
PROGETTAZIONE STRUTTURALE: Ing. Enrico Cobianchi <small>881 studio in Milano piano secondo, 4</small>	Ing. Francesco GRECCHI	
PROGETTAZIONE OPERE IMPIANTISTICHE: S.T.A.R.IN. s.r.l. <small>Studio di Ingegneria - Voghera</small>	Ing. Francesco GRECCHI	